



ФЕДЕРАЛЬНАЯ СЛУЖБА
ГОСУДАРСТВЕННОЙ СТАТИСТИКИ

ОСНОВНЫЕ ПОКАЗАТЕЛИ СОЦИАЛЬНО-ЭКОНОМИЧЕСКОГО ПОЛОЖЕНИЯ СЕВЕРО-КАВКАЗСКОГО ФЕДЕРАЛЬНОГО ОКРУГА



за январь-ноябрь 2022 года

(оперативные данные)



ФЕДЕРАЛЬНАЯ СЛУЖБА
ГОСУДАРСТВЕННОЙ СТАТИСТИКИ

Основные показатели социально – экономического положения

Северо-Кавказского
федерального округа

январь-ноябрь 2022 года

- 01 ПРОИЗВОДСТВО ТОВАРОВ И УСЛУГ
- 02 РЫНОК ТОВАРОВ И УСЛУГ
- 03 ЦЕНЫ
- 04 ФИНАНСЫ
- 05 СОЦИАЛЬНАЯ СФЕРА
- 06 ДЕМОГРАФИЯ

ОБОРОТ ОРГАНИЗАЦИЙ СКФО

январь-ноябрь 2022 г.



ОБОРОТ ОРГАНИЗАЦИЙ

3 456 299,6
млн рублей

в % к январю-ноябрю 2021 г.

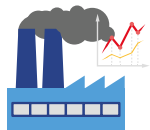
103,1

в % к январю-ноябрю 2021 г.



ИНДЕКС ПРОМЫШЛЕННОГО ПРОИЗВОДСТВА СКФО

январь-ноябрь 2022 г. к январю-ноябрю 2021 г.



102,5%



109,0%

Водоснабжение; водоотведение, организация сбора и утилизации отходов, деятельность по ликвидации загрязнений



102,6%

Обрабатывающие производства



101,3%

Обеспечение электрической энергией, газом и паром; кондиционирование воздуха



98,9%

Добыча полезных ископаемых

ИНДЕКС ПРОМЫШЛЕННОГО ПРОИЗВОДСТВА



ПРОИЗВОДСТВО ОСНОВНЫХ ВИДОВ ПРОДУКЦИИ ЖИВОТНОВОДСТВА СКФО

(в хозяйствах всех категорий, январь-ноябрь 2022 г.)



Мясо (скот и птица
на убой в живом весе)



Молоко



Яйца

		тыс. тонн	В % к январю- ноябрю 2021 г.	тыс. тонн	В % к январю- ноябрю 2021 г.	млн штук	В % к январю- ноябрю 2021 г.
Северо-Кавказский федеральный округ							
Республика Дагестан		222.2	100.7	802.9	100.4	205.7	101.3
Республика Ингушетия		8.3	106.7	127.7	110.2	26.0	112.9
Кабардино-Балкарская Республика		91.7	105.0	494.6	103.9	192.5	102.5
Карачаево-Черкесская Республика		50.8	100.7	190.7	102.2	75.7	99.1
Республика Северная Осетия-Алания		43.7	107.3	190.6	104.1	62.2	93.5
Чеченская республика		44.6	100.8	279.4	102.4	115.3	103.6
Ставропольский край		480.4	98.3	496.3	106.0	734.0	95.3

СТРОИТЕЛЬСТВО СКФО

январь-ноябрь 2022 г.



ОБЪЕМ РАБОТ, ВЫПОЛНЕННЫХ ВО ВИДУ
ДЕЯТЕЛЬНОСТИ «СТРОИТЕЛЬСТВО»

461 441,3
млн рублей

в % к январю-ноябрю 2021 г.

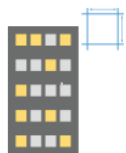
110,9

в % к январю-ноябрю 2021 г.



ЖИЛИЩНОЕ СТРОИТЕЛЬСТВО СКФО

январь-ноябрь 2022 г.



ВВОД В ДЕЙСТВИЕ ОБЩЕЙ ПЛОЩАДИ ЖИЛЫХ ДОМОВ, С УЧЕТОМ ЖИЛЫХ ДОМОВ, ПОСТРОЕННЫХ НАСЕЛЕНИЕМ НА ЗЕМЕЛЬНЫХ УЧАСТКАХ ДЛЯ ВЕДЕНИЯ САДОВОДСТВА

5 481,3
ТЫС. КВ. МЕТРОВ

в % к январю-ноябрю 2021 г.

126,7

в % к январю-ноябрю 2021 г.



РОЗНИЧНАЯ ТОРГОВЛЯ СКФО

январь-ноябрь 2022 г.



ОБОРОТ РОЗНИЧНОЙ ТОРГОВЛИ

1 855 686,8
млн рублей



в % к январю-ноябрю 2021 г.

99,0

в % к январю-ноябрю 2021 г.



ПЛАТНЫЕ УСЛУГИ НАСЕЛЕНИЮ СКФО

январь-ноябрь 2022 г.



ОБЪЕМ ПЛАТНЫХ УСЛУГ НАСЕЛЕНИЮ

474 021,5
млн рублей

в % к январю-ноябрю 2021 г.

104,1

в % к январю-ноябрю 2021 г.



ОПТОВАЯ ТОРГОВЛЯ СКФО

январь-ноябрь 2022 г.



ОБОРОТ ОПТОВОЙ ТОРГОВЛИ

1 013 628,7
млн рублей

в % к январю-ноябрю 2021 г.

97,5

ОБОРОТ ОПТОВОЙ ТОРГОВЛИ
в % к январю-ноябрю 2021 г.



ИНДЕКС ПОТРЕБИТЕЛЬСКИХ ЦЕН СКФО

ноябрь 2022 г. в % к декабрю предыдущего года



ИНДЕКС ПОТРЕБИТЕЛЬСКИХ ЦЕН НА
ВСЕ ТОВАРЫ И УСЛУГИ

110,45



Непродовольственные
товары

112,49



Продовольственные
товары

109,81



Услуги

108,84

Все товары и услуги



ИНДЕКСЫ ЦЕН (ТАРИФОВ) ПРОИЗВОДИТЕЛЕЙ СКФО

ноябрь 2022 года в % к декабрю предыдущего года



Индекс цен производителей товаров, реализуемых на внутреннем рынке

99,3



Индекс цен производителей сельскохозяйственной продукции

96,1



Сводный индекс цен на продукцию (затраты, услуги) инвестиционного назначения

111,7



Индекс тарифов на грузовые перевозки

111,8

Индекс цен производителей товаров, реализуемых на внутреннем рынке



Индекс цен производителей сельскохозяйственной продукции

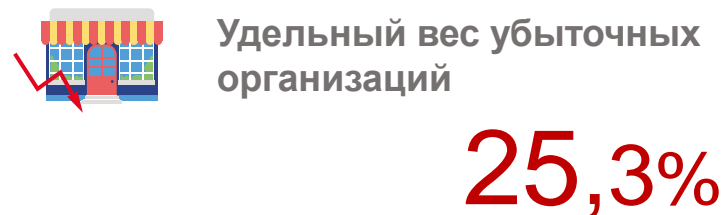
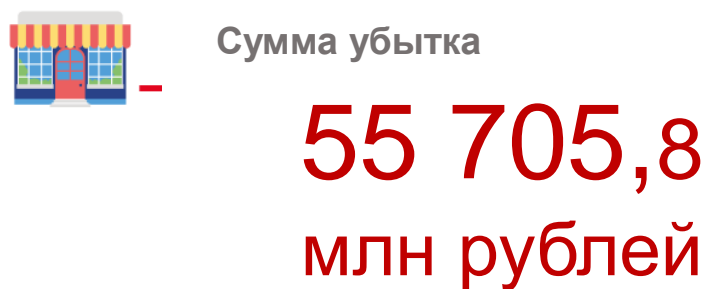
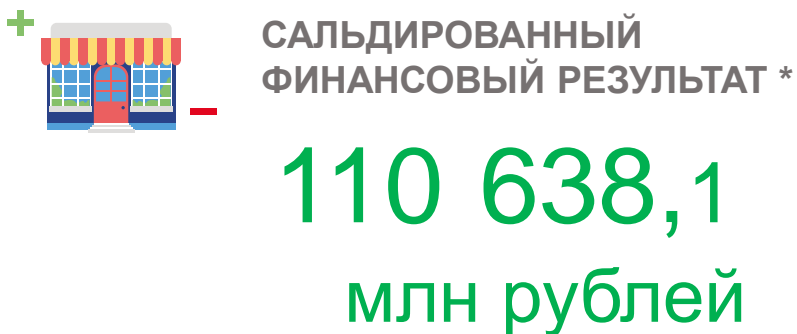


Сводный индекс цен на продукцию (затраты, услуги) инвестиционного назначения



ФИНАНСОВЫЕ РЕЗУЛЬТАТЫ ДЕЯТЕЛЬНОСТИ ОРГАНИЗАЦИЙ СКФО

январь-октябрь 2022 г.



* ПРИБЫЛЬ – УБЫТОК = САЛЬДИРОВАННЫЙ ФИНАНСОВЫЙ РЕЗУЛЬТАТ

УДЕЛЬНЫЙ ВЕС УБЫТОЧНЫХ ОРГАНИЗАЦИЙ в общем числе организаций, %



ПРОСРОЧЕННАЯ КРЕДИТОРСКАЯ И ДЕБИТОРСКАЯ ЗАДОЛЖЕННОСТЬ ОРГАНИЗАЦИЙ СКФО

на конец октября 2022 г. в % к общей кредиторской/дебиторской задолженности



КРЕДИТОРСКАЯ ЗАДОЛЖЕННОСТЬ



ДЕБИТОРСКАЯ ЗАДОЛЖЕННОСТЬ



СРЕДНЕМЕСЯЧНАЯ НОМИНАЛЬНАЯ НАЧИСЛЕННАЯ ЗАРАБОТНАЯ ПЛАТА РАБОТНИКОВ ОРГАНИЗАЦИЙ СКФО

январь-октябрь 2022 г.



Среднемесячная номинальная
начисленная заработная плата
работников

35 959,2
рубля

в % к январю-октябрю 2021 г.

109,7

рублей
в % к январю-
октябрю 2021 г.
Реальная
заработная плата,
в % к январю-
октябрю 2021 г.

Республика Дагестан		33 849.6	109.4	94.4
Республика Ингушетия		31 975.8	104.7	88.3
Кабардино-Балкарская Республика		33 315.6	107.9	95.5
Карачаево-Черкесская Республика		34 365.6	108.9	95.6
Республика Северная Осетия-Алания		34 820.7	110.6	97.1
Чеченская республика		32 606.8	109.7	96.4
Ставропольский край		39 799.5	110.3	97.2

ЧИСЛЕННОСТЬ РАБОЧЕЙ СИЛЫ СКФО*

в среднем за сентябрь-ноябрь 2022 г.

ЧИСЛЕННОСТЬ РАБОЧЕЙ СИЛЫ

4 711,7
ТЫС. ЧЕЛОВЕК

ЗАНЯТЫЕ

4 235,6
ТЫС. ЧЕЛОВЕК

БЕЗРАБОТНЫЕ

476,2
ТЫС. ЧЕЛОВЕК



■ Занятые

■ Безработные

* По данным выборочного обследования рабочей силы (в возрасте 15 лет и старше).

УРОВЕНЬ БЕЗРАБОТИЦЫ В СКФО



УРОВЕНЬ БЕЗРАБОТИЦЫ*
в среднем в сентябре-ноябре 2022 г.

10,1%

УРОВЕНЬ
ЗАРЕГИСТРИРОВАННОЙ
БЕЗРАБОТИЦЫ**
на конец ноября 2022 г.

2,5%



* По данным выборочного обследования рабочей силы (в возрасте 15 лет и старше).

** По данным Федеральной службы по труду и занятости.

ЕСТЕСТВЕННОЕ ДВИЖЕНИЕ НАСЕЛЕНИЯ СКФО

ТЫС. ЧЕЛОВЕК

ЯНВАРЬ-ОКТАБРЬ 2022 г.



Число зарегистрированных
родившихся

106 306



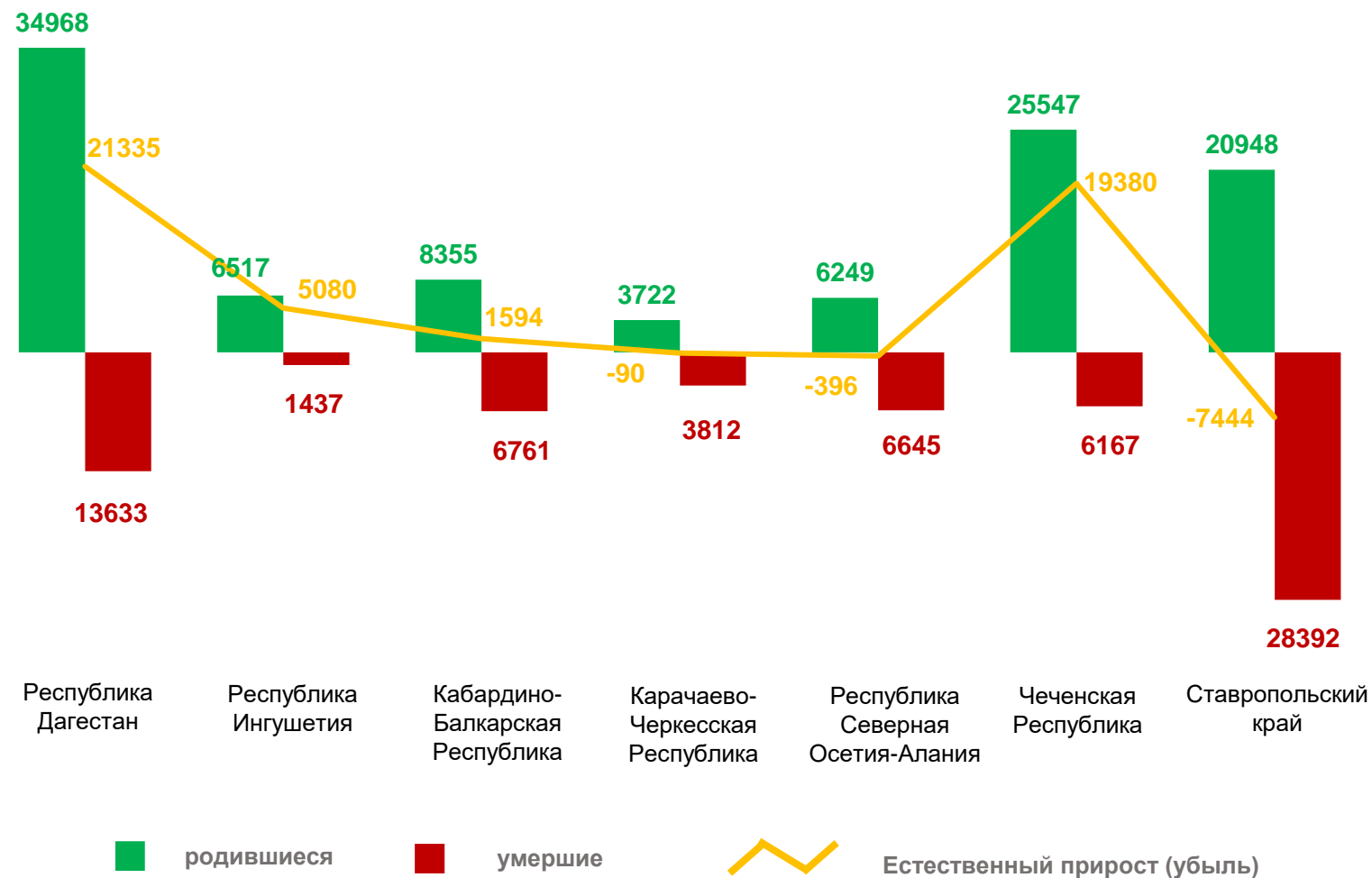
Число зарегистрированных
умерших

66 847



Естественный прирост

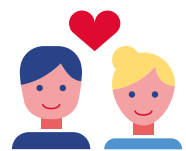
39 459



ЧИСЛО ЗАРЕГИСТРИРОВАННЫХ БРАКОВ И РАЗВОДОВ В СКФО

ЕДИНИЦ

ЯНВАРЬ-ОКТАБРЬ 2022 г.



Число зарегистрированных браков

34 221

в % к январю-октябрю 2021 г.

-11,1 ↓



Число зарегистрированных разводов

46 407

в % к январю-октябрю 2021 г.

69,4 ↑



БРАКИ



РАЗВОДЫ



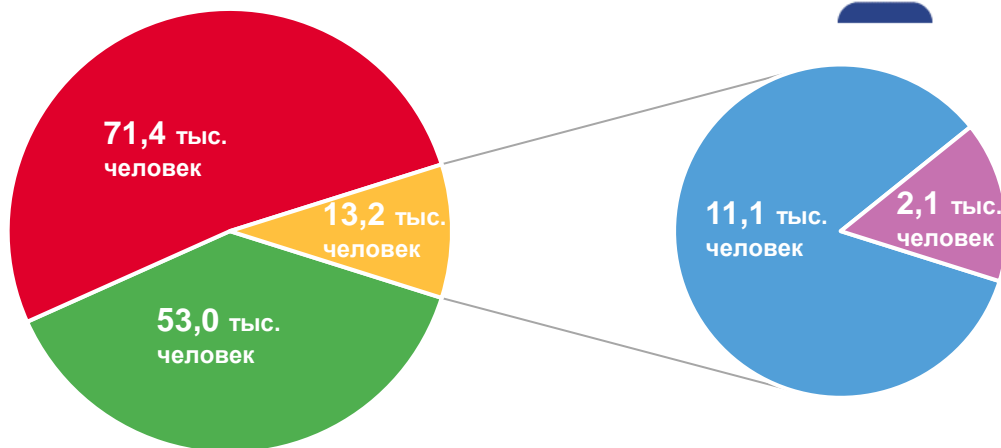
ОБЩИЕ ИТОГИ МИГРАЦИИ НАСЕЛЕНИЯ В СКФО

ЯНВАРЬ-ОКТАБРЬ 2022 ГОДА

Прибывшие



137,6 тыс. человек

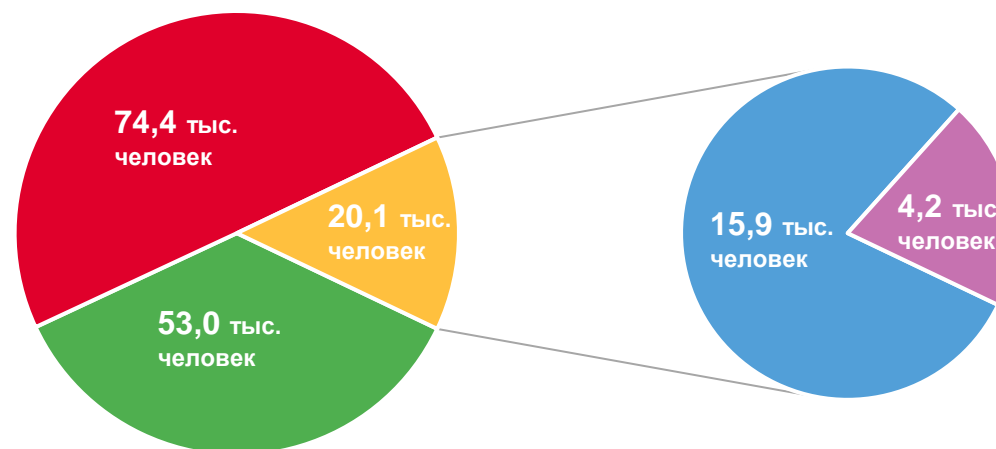


- Внутрирегиональная
- Межрегиональная
- Международная
- со странами СНГ
- с другим зарубежными странами

Выбывшие



147,4 тыс. человек



ОБЩИЕ ИТОГИ МИГРАЦИИ НАСЕЛЕНИЯ ПО РЕГИОНАМ СКФО

ЯНВАРЬ-ОКТЯБРЬ 2022 ГОДА, человек

Прибывшие



Выбывшие



ОБЩИЕ ИТОГИ МИГРАЦИИ НАСЕЛЕНИЯ В СКФО

ЯНВАРЬ-ОКТЯБРЬ 2022 ГОДА



Миграционный прирост
(убыль)

- 9 800 человек



Коэффициент миграционного
прироста (+), убыли (-) населения

- 11,8‰ в расчете на 10 тыс.
человек населения

Миграционный прирост (убыль)
(человек)

