

**УПРАВЛЕНИЕ  
ФЕДЕРАЛЬНОЙ СЛУЖБЫ ГОСУДАРСТВЕННОЙ СТАТИСТИКИ  
ПО СЕВЕРО-КАВКАЗСКОМУ ФЕДЕРАЛЬНОМУ ОКРУГУ**

**СОЦИАЛЬНО-ЭКОНОМИЧЕСКОЕ  
ПОЛОЖЕНИЕ  
СТАВРОПОЛЬСКОГО КРАЯ**

**январь-ноябрь 2020 года  
(информационно-статистический доклад)**

**Ставрополь**

В докладе приняты условные обозначения:

г	грамм	м <sup>3</sup>	кубический метр
г.	год	млн	миллион
га	гектар	млрд	миллиард
Гкал	гигакалория	пасс.-км	пассажиро-километр
дкл	декалитр	пог. м	погонный метр
долл.	доллар	р.	раз
ед.	единица	руб.	рубль
кВт	киловатт	т	тонна
кВт-ч	киловатт-час	т.г.	текущий год
кг	килограмм	т-км	тонно-километр
км	километр	трлн	триллион
км <sup>2</sup>	квадратный километр	тыс.	тысяча
км <sup>3</sup>	кубический километр	усл. ед.	условная единица
л	литр	чел.	человек
м	метр	шт.	штука
м <sup>2</sup>	квадратный метр	экз.	экземпляр
ц	центнер		
-	явление отсутствует		
...	данных не имеется или информация конфиденциальная		
х	сопоставление невозможно		
0.0	небольшая величина		

В отдельных случаях незначительные расхождения в расчетах относительных величин и в сумме абсолютных показателей объясняются округлением данных.

Ряд показателей, приведенных в докладе, рассчитан с учетом экспертной оценки.

В таблицах, отражающих ежемесячную динамику, показатели за последний месяц в последующем выпуске доклада уточняются по данным ежемесячной статистической отчетности в соответствии с методикой разработки. Относительные показатели в этих таблицах отражены в сопоставимой структуре отчитывающихся предприятий и организаций.

Отдельные данные могут быть уточнены после утверждения их Росстатом.

В соответствии с Федеральным законом от 23.11.2007 № 282-ФЗ «Об официальном статистическом учете и системе государственной статистики в Российской Федерации» Федеральная служба государственной статистики и её территориальные органы, осуществляя полномочия обладателей официальной статистической информации, формируемой субъектами официального статистического учета (чч. 2,10,11 ст.5), обеспечивают к ней доступ путем распространения.

# СОДЕРЖАНИЕ

<b>1. ОСНОВНЫЕ ЭКОНОМИЧЕСКИЕ И СОЦИАЛЬНЫЕ ПОКАЗАТЕЛИ</b>	стр. <b>4</b>
СВОДНЫЕ ИТОГИ	4
<b>2. ПРОИЗВОДСТВО ТОВАРОВ И УСЛУГ</b>	<b>5</b>
2.1. ОБОРОТ ОРГАНИЗАЦИЙ ПО ВИДАМ ЭКОНОМИЧЕСКОЙ ДЕЯТЕЛЬНОСТИ	5
2.2. ПРОМЫШЛЕННОЕ ПРОИЗВОДСТВО	6
2.3. СЕЛЬСКОЕ ХОЗЯЙСТВО	10
2.4. СТРОИТЕЛЬСТВО	13
2.5. ТРАНСПОРТ	14
<b>3. РЫНОК ТОВАРОВ И УСЛУГ</b>	<b>15</b>
3.1. РОЗНИЧНАЯ ТОРГОВЛЯ	15
3.2. РЫНОК ПЛАТНЫХ УСЛУГ НАСЕЛЕНИЮ	18
3.3. ОПТОВАЯ ТОРГОВЛЯ	20
<b>4. ЦЕНЫ</b>	<b>20</b>
4.1. ПОТРЕБИТЕЛЬСКИЕ ЦЕНЫ	21
4.2. ЦЕНЫ ПРОИЗВОДИТЕЛЕЙ	24
<b>5. ФИНАНСЫ</b>	<b>26</b>
<b>6. СОЦИАЛЬНАЯ СФЕРА</b>	<b>27</b>
6.1. ЗАРАБОТНАЯ ПЛАТА	27
6.2. ЗАНЯТОСТЬ И БЕЗРАБОТИЦА	29
<b>7. ДЕМОГРАФИЯ</b>	<b>32</b>

# 1. ОСНОВНЫЕ ЭКОНОМИЧЕСКИЕ И СОЦИАЛЬНЫЕ ПОКАЗАТЕЛИ СВОДНЫЕ ИТОГИ

	Ноябрь 2020 г.			Январь-ноябрь 2020 г.		Справочно: январь-ноябрь 2019 г. в % к январю-ноябрю 2018 г.
	фактиче-ски	в % к:		фактиче-ски	в % к январю-ноябрю 2019 г.	
		ноябрю 2019 г.	октябрю 2020 г.			
Индекс промышленного производства <sup>1</sup>	х	97.2	100.5	х	101.0	98.0
Продукция сельского хозяйства, <sup>2</sup> млрд рублей	15.4	68.2	х	177.4	82.9	98.5
Объем работ, выполненных по виду деятельности «Строительство», млрд рублей	18.2	в 2.5 р.	124.8	126.8	116.7	120.2
Ввод в действие жилых домов за счет всех источников финансирования <sup>3</sup> , тыс. м <sup>2</sup> общей площади	113.9	112.2	130.6	997.4	108.4	114.4
Коммерческий грузооборот автомобильного транспорта организаций (без субъектов малого предпринимательства), млн т-км	42.6	44.9	99.2	492.5	42.9	163.1
Оборот розничной торговли, млрд рублей	47.5	97.4	98.8	462.2	92.7	100.6
Объем платных услуг населению, млрд рублей	12.5	83.8	93.7	130.1	82.5	99.2
Индекс потребительских цен, %	х	104.8	101.0	х	104.5 <sup>4</sup>	102.8 <sup>4</sup>
Индекс цен производителей промышленных товаров, реализуемых на внутренний рынок, %	х	102.9	101.5	х	103.4 <sup>4</sup>	95.2 <sup>4</sup>
Среднемесячная начисленная заработная плата одного работника <sup>5</sup>						
-номинальная, рублей	33681.7	105.9	102.3	32716.9	106.7	107.2
-реальная	х	101.6	101.7	х	103.1	102.3
Численность официально зарегистрированных безработных на конец периода, тыс. человек	83.7	в 8.5 р.	99.0	х	х	9.8 <sup>6</sup>

<sup>1</sup> Индекс промышленного производства исчисляется по видам деятельности «Добыча полезных ископаемых», «Обрабатывающие производства», «Обеспечение электрической энергией, газом и паром; кондиционирование воздуха», «Водоснабжение; водоотведение, организация сбора и утилизации отходов, деятельность по ликвидации загрязнений» на основе данных о динамике производства важнейших товаров-представителей (в натуральном и стоимостном выражении).

<sup>2</sup> Суммарный объем продукции по видам деятельности «растениеводство», «животноводство», «растениеводство в сочетании с животноводством».

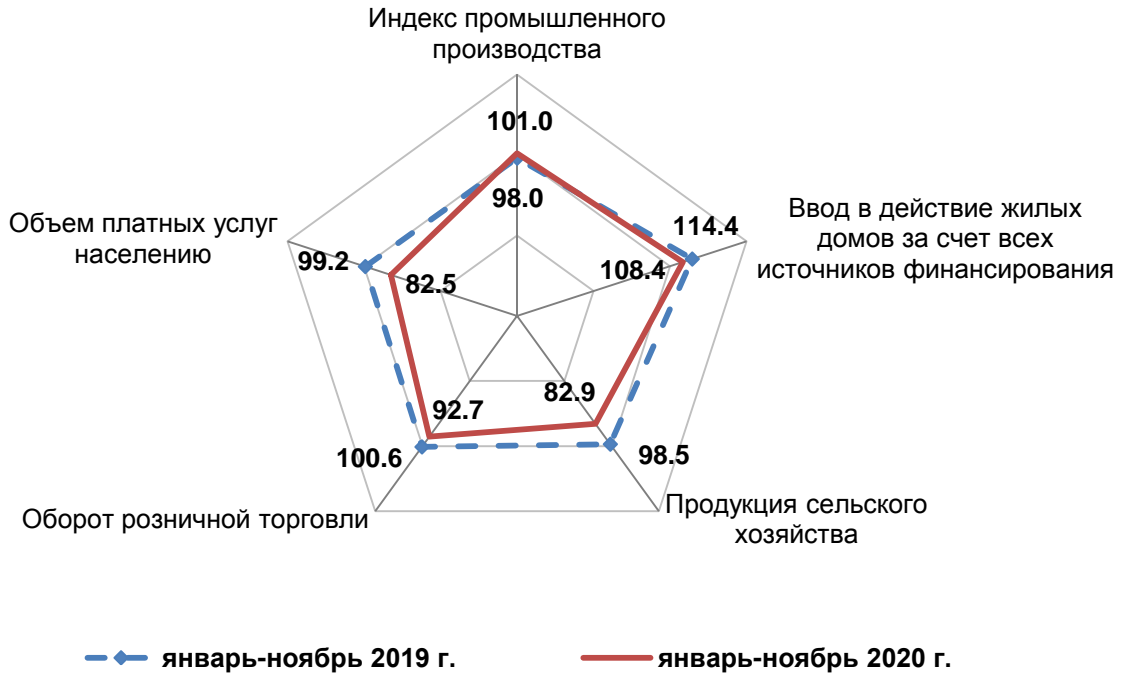
<sup>3</sup> С учетом жилых домов, построенных на земельных участках, предназначенных для ведения гражданами садоводства.

<sup>4</sup> Конец периода к декабрю предыдущего года.

<sup>5</sup> Соответственно за октябрь и январь-октябрь.

<sup>6</sup> Тыс. человек на конец ноября 2019 года.

**Изменение основных показателей производства товаров и услуг  
в январе-ноябре 2019-2020 гг.  
(в % к соответствующему периоду предыдущего года)**



## 2. ПРОИЗВОДСТВО ТОВАРОВ И УСЛУГ

### 2.1. ОБОРОТ ОРГАНИЗАЦИЙ ПО ВИДАМ ЭКОНОМИЧЕСКОЙ ДЕЯТЕЛЬНОСТИ

млн руб. в действующих ценах

	Январь-ноябрь 2020 г.	В % к январю-ноябрю 2019 г.
<b>Всего</b>	<b>1453912.1</b>	<b>106.3</b>
в том числе организации с основным видом деятельности:		
<b>Сельское, лесное хозяйство, охота, рыболовство и рыбоводство</b>	<b>117153.1</b>	<b>109.5</b>
из него:		
сельское хозяйство	114872.0	108.8
рыболовство и рыбоводство	238.1	79.1
<b>Добыча полезных ископаемых</b>	<b>10008.8</b>	<b>98.9</b>
в том числе:		
добыча сырой нефти и природного газа	1743.3	115.3
добыча прочих полезных ископаемых	506.6	100.0
предоставление услуг в области добычи полезных ископаемых	7758.9	95.7
<b>Обрабатывающие производства</b>	<b>255752.7</b>	<b>101.7</b>
в том числе:		
производство пищевых продуктов	63598.0	109.9
производство напитков	19601.1	74.1
производство текстильных изделий	398.1	81.7
производство одежды	1978.8	119.6
производство кожи и изделий из кожи	964.4	117.3
обработка древесины и производство изделий из дерева и пробки, кроме мебели	264.4	74.3
производство бумаги и бумажных изделий	587.7	110.5
деятельность полиграфическая и копирование носителей информации	3158.4	118.3
производство кокса и нефтепродуктов	382.8	102.1
производство химических веществ и химических продуктов	90948.6	98.1

	Январь- ноябрь 2020 г.	В % к январю- ноябрю 2019 г.
производство лекарственных средств и материалов, применяемых в медицинских целях	4840.4	в 1.6 р.
производство резиновых и пластмассовых изделий	8679.1	138.1
производство прочей неметаллической минеральной продукции	13960.1	83.7
производство металлургическое	4880.2	107.7
производство готовых металлических изделий, кроме машин и оборудования	5141.8	115.4
производство компьютеров, электронных и оптических изделий	11212.4	144.1
производство электрического оборудования	10443.8	89.1
производство машин и оборудования, не включенных в другие группировки	3972.0	144.2
производство автотранспортных средств, прицепов и полуприцепов	1143.5	158.3
производство прочих транспортных средств и оборудования	1026.8	79.9
производство мебели	3213.9	115.5
производство прочих готовых изделий	511.6	78.4
ремонт и монтаж машин и оборудования	4844.7	99.2
<b>Обеспечение электрической энергией, газом и паром; кондиционирование воздуха</b>	<b>118083.8</b>	<b>103.3</b>
<b>Водоснабжение; водоотведение, организация сбора и утилизации отходов, деятельность по ликвидации загрязнений</b>	<b>9787.6</b>	<b>97.1</b>
<b>Строительство</b>	<b>127092.2</b>	<b>155.5</b>
<b>Торговля оптовая и розничная; ремонт автотранспортных средств и мотоциклов</b>	<b>622590.2</b>	<b>106.6</b>
в том числе:		
торговля оптовая и розничная автотранспортными средствами и мотоциклами и их ремонт	39626.0	108.6
торговля оптовая, кроме оптовой торговли автотранспортными средствами и мотоциклами	366940.8	104.0
торговля розничная, кроме торговли автотранспортными средствами и мотоциклами	216023.3	111.0
<b>Транспортировка и хранение</b>	<b>57427.1</b>	<b>84.6</b>
<b>Деятельность гостиниц и предприятий общественного питания</b>	<b>8322.2</b>	<b>77.9</b>
<b>Деятельность в области информации и связи</b>	<b>26951.7</b>	<b>102.8</b>
<b>Деятельность финансовая и страховая</b>	<b>361.8</b>	<b>70.8</b>
<b>Деятельность по операциям с недвижимым имуществом</b>	<b>15186.8</b>	<b>85.3</b>
<b>Деятельность профессиональная, научная и техническая</b>	<b>16211.2</b>	<b>122.5</b>
<b>Деятельность административная и сопутствующие дополнительные услуги</b>	<b>14168.3</b>	<b>в 1.5 р.</b>
<b>Государственное управление и обеспечение военной безопасности; социальное обеспечение</b>	<b>818.7</b>	<b>74.5</b>
<b>Образование</b>	<b>6011.8</b>	<b>93.3</b>
<b>Деятельность в области здравоохранения и социальных услуг</b>	<b>45918.0</b>	<b>87.3</b>
<b>Деятельность в области культуры, спорта, организации досуга и развлечений</b>	<b>902.3</b>	<b>45.8</b>
<b>Предоставление прочих видов услуг</b>	<b>1163.7</b>	<b>70.1</b>

Оборот организаций отражает их коммерческую деятельность. В оборот организаций включается стоимость отгруженных товаров собственного производства, выполненных собственными силами работ и услуг, а также выручка от продажи приобретенных на стороне товаров (без налога на добавленную стоимость, акцизов и других аналогичных обязательных платежей).

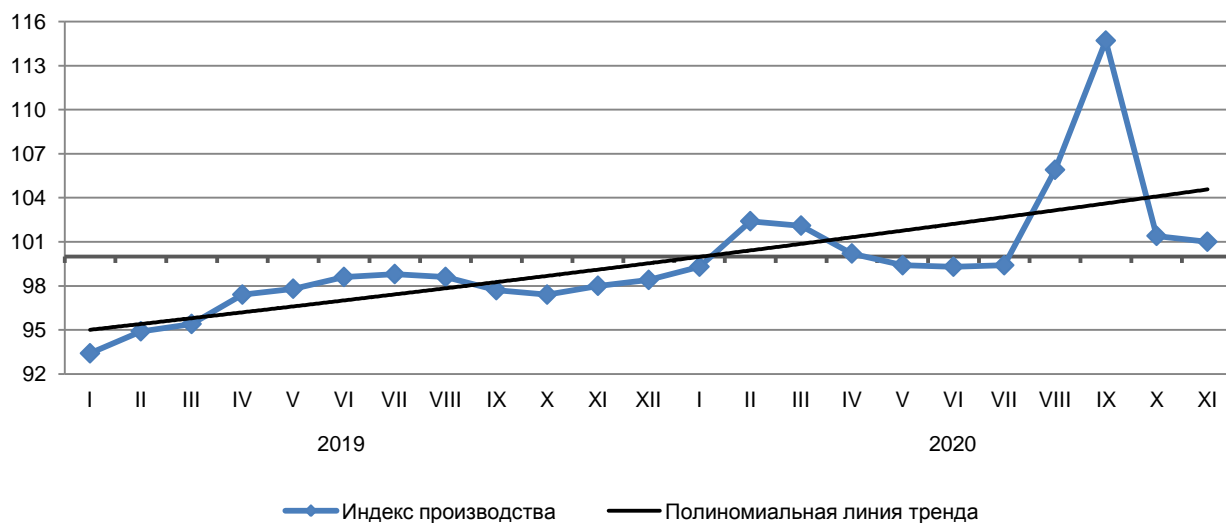
## 2.2. ПРОМЫШЛЕННОЕ ПРОИЗВОДСТВО

**Индекс промышленного производства** в целом по краю в январе-ноябре 2020 г. по сравнению с январем-ноябрем 2019 г. составил 101,0 %, в ноябре 2020 г. по сравнению с ноябрем 2019 г. – 97,2 процента.

## Индексы промышленного производства

	В % к:	
	соответствующему периоду предыдущего года	предыдущему периоду
<b>2019 г.</b>		
январь	93.4	83.5
февраль	96.6	98.2
март	96.4	108.7
<b>январь-март</b>	<b>95.4</b>	<b>х</b>
апрель	103.5	101.5
май	99.6	97.1
июнь	102.5	101.2
<b>январь-июнь</b>	<b>98.6</b>	<b>х</b>
июль	100.1	104.8
август	96.8	97.0
сентябрь	90.6	89.8
<b>январь-сентябрь</b>	<b>97.7</b>	<b>х</b>
октябрь	94.6	107.9
ноябрь	104.5	112.2
<b>январь-ноябрь</b>	<b>98.0</b>	<b>х</b>
декабрь	101.7	103.5
<b>год</b>	<b>98.4</b>	<b>х</b>
<b>2020 г.</b>		
январь	99.3	82.5
февраль	103.8	100.7
март	100.8	105.2
<b>январь-март</b>	<b>102.1</b>	<b>х</b>
апрель	95.3	96.2
май	96.2	96.9
июнь	97.4	100.8
<b>январь-июнь</b>	<b>99.3</b>	<b>х</b>
июль	100.3	109.1
август	121.8	91.0
сентябрь	в 1.9 р.	139.0
<b>январь-сентябрь</b>	<b>114.7</b>	<b>х</b>
октябрь	109.5	104.3
ноябрь	97.2	100.5
<b>январь-ноябрь</b>	<b>101.0</b>	<b>х</b>

**Динамика индексов промышленного производства**  
(с начала года в % к соответствующему периоду предыдущего года)



## Индексы промышленного производства по основным видам деятельности

в процентах

	Ноябрь 2020 г. к ноябрю 2019 г.	Январь-ноябрь 2020 г. к январю-ноябрю 2019 г.
<b>Добыча полезных ископаемых</b>		
-добыча сырой нефти и природного газа	96.4	97.4
-добыча прочих полезных ископаемых	98.6	90.8
-предоставление услуг в области добычи полезных ископаемых	95.9	96.8
<b>Обрабатывающие производства</b>		
-производство пищевых продуктов	94.6	104.4
-производство напитков	91.7	90.9
-производство текстильных изделий	в 1.7 р.	в 1.7 р.
-производство одежды	83.6	95.3
-производство кожи и изделий из кожи	129.2	112.9
-обработка древесины и производство изделий из дерева и пробки, кроме мебели	76.6	31.1
-производство бумаги и бумажных изделий	87.3	121.4
-деятельность полиграфическая и копирование носителей информации	103.0	113.7
-производство кокса и нефтепродуктов	103.1	90.9
-производство химических веществ и химических продуктов	107.0	106.4
-производство лекарственных средств и материалов, применяемых в медицинских целях	в 2.2 р.	в 1.5 р.
-производство резиновых и пластмассовых изделий	128.4	112.8
-производство прочей неметаллической минеральной продукции	92.4	99.0
-производство металлургическое	в 2.6 р.	63.2
-производство готовых металлических изделий, кроме машин и оборудования	135.9	109.9
-производство компьютеров, электронных и оптических изделий	58.4	144.1
-производство электрического оборудования	95.3	86.0
-производство машин и оборудования, не включенных в другие группировки	72.5	104.9
-производство автотранспортных средств, прицепов и полуприцепов	в 1.9 р.	в 1.8 р.
-производство прочих транспортных средств и оборудования	х	133.3
-производство мебели	111.2	103.1
-производство прочих готовых изделий	115.0	112.7
-ремонт и монтаж машин и оборудования	64.4	75.3
<b>Обеспечение электрической энергией, газом и паром; кондиционирование воздуха</b>		
-производство, передача и распределение электроэнергии	92.3	88.6
-производство, передача и распределение пара и горячей воды; кондиционирование воздуха	89.2	94.0
<b>Водоснабжение; водоотведение, организация сбора и утилизации отходов, деятельность по ликвидации загрязнений</b>		
-забор, очистка и распределение воды	105.3	100.0
-сбор и обработка сточных вод	93.6	94.2
-сбор, обработка и утилизация отходов; обработка вторичного сырья	105.7	118.0

**Объем отгруженных товаров** собственного производства, выполненных работ и услуг собственными силами по промышленным видам экономической деятельности за январь-ноябрь 2020 г. составил 355,4 млрд руб., что на 1,8% больше, чем в январе-ноябре 2019 года.



**Объем отгруженных товаров собственного производства, выполненных работ  
и услуг собственными силами по видам деятельности**

в действующих ценах

	Ноябрь 2020 г.		Январь-ноябрь 2020 г.	
	млн рублей	в % к ноябрю 2019 г.	млн рублей	в % к январю- ноябрю 2019 г.
<b>Промышленное производство – всего</b>	<b>37005.8</b>	<b>108.4</b>	<b>355392.6</b>	<b>101.8</b>
из него:				
<b>Добыча полезных ископаемых</b>	<b>1060.4</b>	<b>96.3</b>	<b>9695.4</b>	<b>98.9</b>
из них:				
-сырой нефти и природного газа	132.5	97.4	1743.1	115.3
-прочих полезных ископаемых	61.9	в 1.7 р.	547.3	100.3
-предоставление услуг в области добычи полезных ископаемых	865.9	93.2	7404.9	95.6
<b>Обрабатывающие производства</b>	<b>28262.5</b>	<b>112.1</b>	<b>272602.7</b>	<b>102.2</b>
в том числе:				
-производство пищевых продуктов	8611.5	118.5	85121.8	111.4
-производство напитков	2246.5	78.4	19422.7	76.3
-производство текстильных изделий	28.2	63.0	361.3	84.4
-производство одежды	244.0	143.6	2664.1	в 1.6 р.
-производство кожи и изделий из кожи	101.4	123.9	993.2	118.4
-обработка древесины и производство изделий из дерева и пробки, кроме мебели	39.5	149.0	249.2	96.4
-производство бумаги и бумажных изделий	39.7	86.5	517.2	120.5
-деятельность полиграфическая и копирование носителей информации	272.4	108.5	3452.0	115.3
-производство кокса и нефтепродуктов	248.5	71.5	3155.0	95.8
-производство химических веществ и химических продуктов	8965.7	132.3	83212.0	95.1
-производство лекарственных средств и материалов, применяемых в медицинских целях	557.3	в 1.9 р.	5048.1	в 1.6 р.
-производство резиновых и пластмассовых изделий	969.8	136.4	7471.8	112.4
-производство прочей неметаллической минеральной продукции	1754.4	115.9	17051.4	101.6
-производство металлургическое	964.1	в 2.9 р.	4738.5	97.4
-производство готовых металлических изделий	423.1	120.3	4580.6	118.3
-производство компьютеров, электронных и оптических изделий	829.0	58.9	10109.0	143.3
-производство электрического оборудования	663.9	49.6	10570.2	90.3
-производство машин и оборудования	373.5	78.4	4144.2	120.5
-производство автотранспортных средств, прицепов и полуприцепов	118.3	в 2.3 р.	1099.5	в 1.9 р.
-производство прочих транспортных средств и оборудования	77.9	х	1026.8	137.7
-производство мебели	291.8	124.2	2640.8	110.7
-производство прочих готовых изделий	53.5	76.3	470.0	84.0
-ремонт и монтаж машин и оборудования	388.5	67.8	4503.3	78.7
<b>Обеспечение электрической энергией, газом и паром; кондиционирование воздуха</b>	<b>6721.1</b>	<b>97.1</b>	<b>63088.0</b>	<b>100.0</b>
в том числе:				
-производство, передача и распределение электроэнергии	4889.2	100.9	48146.0	99.5
<b>Водоснабжение; водоотведение, организация сбора и утилизации отходов, деятельность по ликвидации загрязнений</b>	<b>961.8</b>	<b>107.9</b>	<b>10006.5</b>	<b>106.7</b>
в том числе:				
-забор, очистка и распределение воды	578.6	109.8	5932.4	103.8
-сбор и обработка сточных вод	163.3	100.3	1665.3	99.6

	Ноябрь 2020 г.		Январь-ноябрь 2020 г.	
	млн рублей	в % к ноябрю 2019 г.	млн рублей	в % к январю-ноябрю 2019 г.
-сбор, обработка и утилизация отходов; обработка вторичного сырья	219.9	108.9	2408.8	120.6

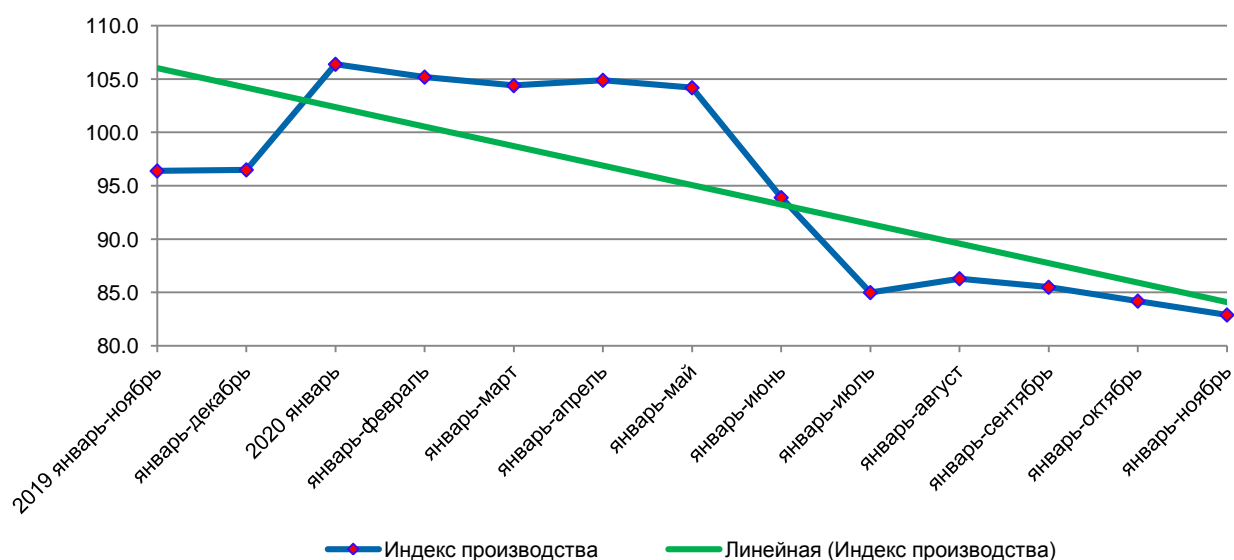
### 2.3. СЕЛЬСКОЕ ХОЗЯЙСТВО

**Объем производства продукции сельского хозяйства** всех сельхозпроизводителей (сельскохозяйственные организации, крестьянские (фермерские) хозяйства, индивидуальные предприниматели, хозяйства населения) в январе-ноябре 2020 г., по предварительным расчетам, составил 177,4 млрд рублей, что в сопоставимой оценке, на 17,1% меньше уровня января-ноября 2019 г. Объем производства продукции в сельскохозяйственных организациях составил 121,2 млрд рублей (на 20,1% ниже уровня прошлого года).

#### Динамика производства продукции сельского хозяйства в 2020 году

	Хозяйства всех категорий		В т. ч. сельхозорганизации	
	млн руб. <sup>1</sup>	в % к соответствующему периоду 2019 г. <sup>2</sup>	млн руб.	в % к соответствующему периоду 2019 г. <sup>2</sup>
январь	5065.3	106.4	3230.1	111.0
январь-февраль	11165.4	105.2	6841.2	108.5
январь-март	17749.6	104.4	10803.8	107.5
январь-апрель	24666.9	104.9	14869.4	108.8
январь-май	31844.1	104.2	19020.7	107.8
январь-июнь	52924.8	93.9	36959.2	91.5
январь-июль	95839.3	85.0	70356.4	82.7
январь-август	132172.7	87.1	96885.6	83.8
январь-сентябрь	147147.5	86.5	103839.8	83.0
январь-октябрь	162022.8	84.2	112132.0	81.0
январь-ноябрь	177439.3	82.9	121241.9	79.9

#### Индекс производства продукции сельского хозяйства (в % к соответствующему периоду предыдущего года)



**Животноводство.** На конец ноября 2020 г. в хозяйствах всех категорий, по расчетам, в сравнении с аналогичной датой 2019 г., поголовье крупного рогатого скота, в том числе коров, сократилось на 1,6% и 1,9% соответственно, овец и коз – на 3,9%, свиней – на 2,7 процента. Поголовье птицы увеличилось на 3,9 процента.

<sup>1</sup> Данные за январь-август пересчитаны в соответствии с расчетом объема и индекса производства за III квартал 2020 года.

<sup>2</sup> В сопоставимой оценке.

В структуре поголовья скота на хозяйства населения, крестьянские (фермерские) хозяйства, включая индивидуальных предпринимателей, приходится 69,5% поголовья крупного рогатого скота, в том числе коров – 75,0%, овец и коз – 83,7% (на аналогичную дату 2019 года – 69,4, 74,7 и 84,2% соответственно).

На долю сельскохозяйственных организаций приходится 76,7% поголовья птицы и 69,1% поголовья свиней (на конец ноября 2019 г. – 74,8 и 68,4% соответственно).

В сельскохозяйственных организациях на конец ноября 2020 г., в сравнении с аналогичной датой прошлого года, поголовье крупного рогатого сократилось на 1,9%, в том числе коров – на 3,0%, свиней – на 1,7%, овец и коз на 1,4 процента. Поголовье птицы увеличилось на 6,5 процента.

### Поголовье скота и птицы

на конец отчетного периода; тыс. голов

	Крупный рогатый скот		В т.ч. коровы		Свиньи		Овцы и козы		Птица (млн голов)	
	хозяйства всех категорий	в т.ч. сельхозорганизации	хозяйства всех категорий	в т.ч. сельхозорганизации	хозяйства всех категорий	в т.ч. сельхозорганизации	хозяйства всех категорий	в т.ч. сельхозорганизации	хозяйства всех категорий	в т.ч. сельхозорганизации
<b>январь</b>										
2019 г.	299.4	88.5	149.9	36.0	419.1	287.6	1601.8	264.7	25.7	19.7
2020 г.	290.2	88.8	146.3	36.8	396.1	267.6	1550.0	229.0	26.0	20.1
2020 г. в % к 2019 г.	96.9	100.4	97.6	102.3	94.5	93.1	96.8	86.5	100.8	102.3
<b>январь-февраль</b>										
2019 г.	301.5	90.3	149.6	35.9	418.3	287.8	1603.3	265.0	26.2	20.2
2020 г.	291.9	89.5	146.7	36.9	397.5	268.7	1556.1	230.0	25.9	20.2
2020 г. в % к 2019 г.	96.8	99.1	98.1	102.7	95.0	93.3	97.1	86.8	98.8	99.8
<b>январь-март</b>										
2019 г.	309.2	95.6	151.0	36.7	424.3	292.3	1661.9	299.7	27.3	21.3
2020 г.	303.6	95.3	148.1	37.6	394.4	264.0	1645.1	277.9	24.8	19.0
2020 г. в % к 2019 г.	98.2	99.6	98.1	102.5	93.0	90.3	99.0	92.7	90.8	89.4
<b>январь-апрель</b>										
2019 г.	308.7	96.4	150.8	36.8	428.1	294.3	1711.4	334.8	25.7	19.6
2020 г.	306.7	98.0	148.6	38.0	397.1	264.7	1692.6	304.7	24.4	18.6
2020 г. в % к 2019 г.	99.4	101.7	98.5	103.2	92.8	90.0	98.9	91.0	95.0	94.5
<b>январь-май</b>										
2019 г.	310.4	97.2	150.9	37.0	442.3	301.8	1780.1	326.4	26.1	19.8
2020 г.	307.3	98.4	147.1	36.4	413.3	276.6	1676.4	301.1	24.3	18.4
2020 г. в % к 2019 г.	99.0	101.2	97.5	98.5	93.4	91.6	94.2	92.3	93.3	92.6
<b>январь-июнь</b>										
2019 г.	308.9	96.7	151.2	37.4	448.0	306.6	1741.8	320.2	26.1	19.7
2020 г.	304.6	96.7	147.0	36.4	415.9	280.7	1666.8	303.3	26.3	20.2
2020 г. в % к 2019 г.	98.6	100.0	97.2	97.4	92.8	91.6	95.7	94.7	100.8	102.5
<b>январь-июль</b>										
2019 г.	309.8	97.0	151.2	37.3	443.5	303.9	1723.2	319.1	25.3	19.0
2020 г.	301.0	94.1	146.8	36.3	416.3	282.2	1645.2	293.5	24.8	18.7
2020 г. в % к 2019 г.	97.1	97.0	97.1	97.2	93.9	92.9	95.5	92.0	97.8	98.5
<b>январь-август</b>										
2019 г.	308.0	96.0	151.0	37.3	443.4	304.9	1694.9	304.4	26.8	20.6
2020 г.	303.9	96.4	147.2	36.8	415.9	283.0	1633.1	288.4	24.9	18.9
2020 г. в % к 2019 г.	98.7	100.5	97.5	98.7	93.8	92.8	96.4	94.7	92.8	91.9

	Крупный рогатый скот		В т.ч. коровы		Свиньи		Овцы и козы		Птица (млн голов)	
	хозяйства всех категорий	в т.ч. сельхозорганизации	хозяйства всех категорий	в т.ч. сельхозорганизации	хозяйства всех категорий	в т.ч. сельхозорганизации	хозяйства всех категорий	в т.ч. сельхозорганизации	хозяйства всех категорий	в т.ч. сельхозорганизации
<b>январь-сентябрь</b>										
2019 г.	305.9	95.5	149.8	37.3	436.9	301.2	1659.6	283.6	24.7	18.5
2020 г.	301.2	94.5	146.1	36.4	415.5	285.1	1610.1	273.5	26.7	20.8
2020 г. в % к 2019 г.	98.5	98.9	97.5	97.5	95.1	94.7	97.0	96.5	108.0	111.9
<b>январь-октябрь</b>										
2019 г.	301.5	93.4	149.3	37.5	422.5	290.1	1616.8	260.9	25.6	19.5
2020 г.	295.4	91.0	145.5	36.1	410.3	283.5	1571.9	261.8	25.5	19.7
2020 г. в % к 2019 г.	98.0	97.4	97.5	96.3	97.1	97.7	97.2	100.4	99.6	100.8
<b>январь-ноябрь</b>										
2019 г.	296.7	90.8	148.6	37.6	414.2	283.3	1590.5	251.8	23.8	17.8
2020 г.	292.0	89.1	145.7	36.4	403.1	278.4	1527.8	248.4	24.7	18.9
2020 г. в % к 2019 г.	98.4	98.1	98.1	97.0	97.3	98.3	96.1	98.6	103.9	106.5

За январь-ноябрь 2020 г., в хозяйствах всех категорий, по расчетам, производство скота и птицы на убой (в живом весе), в сравнении с соответствующим периодом 2019 г., увеличилось на 6,9 тыс. тонн (на 1,4%), производство яиц сократилось на 23,7 млн штук (на 3,2%), производство молока осталось близким к уровню прошлого года.

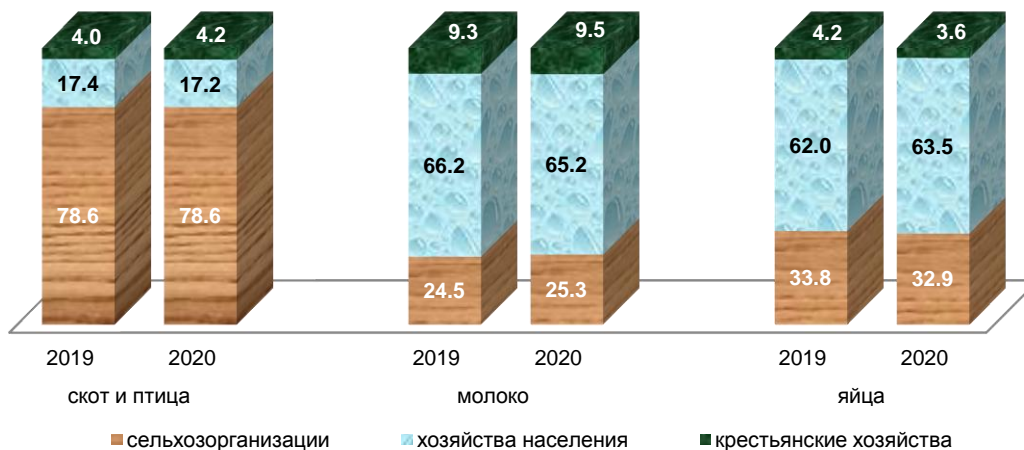
**Производство основных видов продукции животноводства  
в хозяйствах всех категорий  
в январе-ноябре**

	тыс. тонн	
	2020 г.	2020 г. в % к 2019 г.
Скот и птица на убой (в живом весе)	511.1	101.4
Молоко	466.4	99.9
Яйца, млн штук	719.5	96.8

За отчетный период 2020 г. доля сельхозорганизаций в общем объеме производства скота и птицы на убой (в живом весе) составила 78,6%, в том числе в производстве свинины – 70,3%, птицы – 90,8% (в 2019 г. – 78,6; 72,5 и 90,7% соответственно).

Хозяйства населения, крестьянские (фермерские) хозяйства и индивидуальные предприниматели произвели 74,7% молока и 67,1% яиц.

**Удельный вес отдельных категорий хозяйств  
в объеме производства продукции животноводства  
в январе-ноябре  
(в процентах)**



**Производство продукции животноводства в сельскохозяйственных организациях  
в январе-ноябре**

тыс. тонн

	2019 г.	2020 г.	Доля в общем объеме производства, в %	2020 г. в % к 2019 г.
Скот и птица на убой (в живом весе)	396.2	401.8	78.6	101.4
Молоко	114.5	118.1	25.3	103.1
Яйца, млн штук	251.1	237.0	32.9	94.4

## 2.4. СТРОИТЕЛЬСТВО

**Строительная деятельность.** Объем работ, выполненных в январе-ноябре 2020 г. по виду экономической деятельности «Строительство», составил 126,8 млрд руб., или 116,7% к соответствующему периоду 2019 года.

### Динамика объема работ, выполненных по виду экономической деятельности «Строительство»

	Млн руб.	Индекс физического объема в % к:	
		соответствующему периоду предыдущего года	предыдущему периоду
<b>2019 г.<sup>1</sup></b>			
январь	1268.6	19.6	14.0
февраль	3938.1	61.8	в 3.1 р.
март	2746.7	40.2	69.9
<b>I квартал</b>	<b>7953.4</b>	<b>40.4</b>	<b>34.5</b>
апрель	14740.1	в 1.5 р.	в 5.4 р.
май	13349.9	в 1.5 р.	90.9
июнь	15046.1	137.9	113.0
<b>II квартал</b>	<b>43136.1</b>	<b>в 1.5 р.</b>	<b>в 5.5 р.</b>
<b>I полугодие</b>	<b>51089.5</b>	<b>104.5</b>	<b>х</b>
июль	16652.8	в 1.5 р.	111.9
август	10069.5	140.3	61.0
сентябрь	15368.3	в 1.7 р.	в 1.5 р.
<b>III квартал</b>	<b>42090.6</b>	<b>в 1.5 р.</b>	<b>99.8</b>
<b>январь-сентябрь</b>	<b>93180.1</b>	<b>122.4</b>	<b>х</b>
октябрь	7141.1	133.8	46.8
ноябрь	7147.3	90.6	99.7
<b>январь-ноябрь</b>	<b>107468.5</b>	<b>120.2</b>	<b>х</b>
декабрь	8813.7	101.5	123.2
<b>IV квартал</b>	<b>23102.1</b>	<b>105.5</b>	<b>55.6</b>
<b>год</b>	<b>116282.2</b>	<b>118.5</b>	<b>х</b>
<b>2020 г.</b>			
январь	1293.2	103.3	14.7
февраль	2566.3	66.4	в 2.0 р.
март	5659.1	в 2.1 р.	в 2.2 р.
<b>I квартал</b>	<b>9518.6</b>	<b>121.8</b>	<b>41.3</b>
апрель	6424.9	43.9	112.9
май	9528.2	71.6	147.7
июнь	11716.2	78.0	122.7
<b>II квартал</b>	<b>27669.3</b>	<b>64.2</b>	<b>в 2.9 р.</b>
<b>I полугодие</b>	<b>37187.9</b>	<b>73.4</b>	<b>х</b>
июль	14508.5	86.3	122.9
август	17359.4	в 1.7 р.	118.5
сентябрь	25070.1	в 1.6 р.	143.8
<b>III квартал</b>	<b>56938.0</b>	<b>132.8</b>	<b>в 2.0 р.</b>
<b>январь-сентябрь</b>	<b>94125.9</b>	<b>100.6</b>	<b>х</b>
октябрь	14515.4	в 2.0 р.	57.6
ноябрь	18176.7	в 2.5 р.	124.8
<b>январь-ноябрь</b>	<b>126818.0</b>	<b>116.7</b>	<b>х</b>

<sup>1</sup> Данные за 2019 год уточнены в соответствии с Регламентом оценки, корректировки и публикации данных статистического наблюдения за строительством и инвестициями в основной капитал, утвержденным приказом Росстата от 26.09.2016 г. № 544.

**Жилищное строительство.** В январе-ноябре 2020 года организации всех форм собственности и индивидуальные застройщики построили 11226 квартир общей площадью 997,4 тыс. квадратных метров, или 108,4% к январю-ноябрю 2019 года.

**Динамика ввода в действие общей площади жилых домов<sup>1</sup>**

	Тыс. м <sup>2</sup> общей площади жилых помещений	В % к:	
		соответствующему периоду предыдущего года	предыдущему периоду
<b>2019 г.</b>			
январь	43.5	в 2.8 р.	35.9
февраль	65.0	103.3	в 1.5 р.
март	49.7	46.3	76.5
<b>I квартал</b>	<b>158.2</b>	<b>85.1</b>	<b>55.0</b>
апрель	83.1	133.3	в 1.7 р.
май	58.9	111.9	70.9
июнь	112.0	94.0	в 1.9 р.
<b>II квартал</b>	<b>254.0</b>	<b>108.5</b>	<b>в 1.6 р.</b>
<b>I полугодие</b>	<b>412.2</b>	<b>98.1</b>	<b>х</b>
июль	125.7	в 2.0 р.	112.2
август	91.6	99.1	72.9
сентябрь	110.1	в 1.8 р.	120.2
<b>III квартал</b>	<b>327.4</b>	<b>в 1.5 р.</b>	<b>128.9</b>
<b>январь-сентябрь</b>	<b>739.6</b>	<b>116.1</b>	<b>х</b>
октябрь	78.6	84.5	71.4
ноябрь	101.5	138.3	129.1
<b>январь-ноябрь</b>	<b>919.7</b>	<b>114.4</b>	<b>х</b>
декабрь	256.8	в 2.1 р.	в 2.5 р.
<b>IV квартал</b>	<b>436.9</b>	<b>в 1.5 р.</b>	<b>133.4</b>
<b>год</b>	<b>1176.5</b>	<b>127.2</b>	<b>х</b>
<b>2020 г.</b>			
январь	55.9	128.5	21.8
февраль	68.3	105.1	122.2
март	77.7	в 1.6 р.	113.8
<b>I квартал</b>	<b>201.9</b>	<b>127.6</b>	<b>46.2</b>
апрель	68.8	82.8	88.5
май	36.6	62.1	53.2
июнь	112.0	100.0	в 3.1 р.
<b>II квартал</b>	<b>217.4</b>	<b>85.6</b>	<b>107.7</b>
<b>I полугодие</b>	<b>419.3</b>	<b>101.7</b>	<b>х</b>
июль	127.5	101.4	113.8
август	95.8	104.6	75.1
сентябрь	153.7	139.6	в 1.6 р.
<b>III квартал</b>	<b>377.0</b>	<b>115.1</b>	<b>в 1.7 р.</b>
<b>январь-сентябрь</b>	<b>796.3</b>	<b>107.7</b>	<b>х</b>
октябрь	87.2	110.9	56.7
ноябрь	113.9	112.2	130.6
<b>январь-ноябрь</b>	<b>997.4</b>	<b>108.4</b>	<b>х</b>

## 2.5. ТРАНСПОРТ

### Коммерческие перевозки грузов и коммерческий грузооборот автомобильного транспорта организаций края (без субъектов малого предпринимательства)

	Ноябрь 2020 г.	В % к:		Январь- ноябрь 2020 г.	Январь-ноябрь 2020 г. в % к январю-ноябрю 2019 г.
		ноябрю 2019 г.	октябрю 2020 г.		
Перевезено грузов, тыс. тонн	122.2	76.5	105.1	1395.5	73.8
Грузооборот, млн т-км	42.6	44.9	99.2	492.5	42.9

<sup>1</sup> Данные приведены с учетом жилых домов, построенных населением на земельных участках, предназначенных для ведения садоводства. Ранее, до августа 2019 года, такие дома не учитывались.

### Динамика перевозок пассажиров и пассажирооборота автомобильного транспорта

	Перевозка пассажиров			Пассажирооборот		
	млн чел.	в % к:		млн пасс.-км	в % к:	
		соответствующему периоду предыдущего года	предыдущему периоду		соответствующему периоду предыдущего года	предыдущему периоду
<b>2019 г.</b>						
январь	11.7	99.9	92.8	143.2	106.2	92.9
февраль	11.4	96.4	97.2	135.2	98.6	94.4
март	12.1	99.0	106.4	131.8	92.5	97.5
<b>I квартал</b>	<b>35.2</b>	<b>98.4</b>	<b>х</b>	<b>410.3</b>	<b>99.0</b>	<b>х</b>
апрель	11.8	96.8	98.0	131.8	89.3	100.0
май	11.6	94.5	98.2	128.4	87.1	97.4
июнь	12.1	98.8	103.7	132.0	90.0	102.8
<b>I полугодие</b>	<b>70.7</b>	<b>97.6</b>	<b>х</b>	<b>802.4</b>	<b>93.8</b>	<b>х</b>
июль	11.7	96.4	96.9	134.2	88.1	101.7
август	11.4	97.3	97.9	131.4	87.1	97.9
сентябрь	11.7	95.5	101.9	129.8	85.9	98.8
<b>январь-сентябрь</b>	<b>105.5</b>	<b>97.2</b>	<b>х</b>	<b>1197.8</b>	<b>91.4</b>	<b>х</b>
октябрь	11.7	95.1	100.6	128.6	85.5	99.1
ноябрь	11.5	92.7	98.0	129.1	85.4	100.4
<b>январь-ноябрь</b>	<b>128.7</b>	<b>96.6</b>	<b>х</b>	<b>1455.5</b>	<b>90.3</b>	<b>х</b>
декабрь	11.6	92.2	101.3	130.2	84.5	100.8
<b>год</b>	<b>140.3</b>	<b>96.2</b>	<b>х</b>	<b>1585.7</b>	<b>89.8</b>	<b>х</b>
<b>2020 г.</b>						
январь	11.1	94.6	95.2	122.8	85.7	94.3
февраль	11.3	99.9	102.5	120.0	88.8	97.8
март	10.8	89.4	95.3	106.6	80.9	88.8
<b>I квартал</b>	<b>33.2</b>	<b>94.5</b>	<b>х</b>	<b>349.4</b>	<b>85.2</b>	<b>х</b>
апрель	2.5	20.7	22.7	14.8	11.3	13.9
май	3.1	26.6	126.3	24.9	19.4	167.6
июнь	4.7	38.9	151.4	40.8	30.9	163.9
<b>I полугодие</b>	<b>43.5</b>	<b>61.5</b>	<b>х</b>	<b>429.9</b>	<b>53.6</b>	<b>х</b>
июль	5.4	45.8	114.1	64.0	47.7	157.0
август	5.3	46.7	99.8	77.8	59.2	121.5
сентябрь	5.5	47.1	102.7	83.0	63.9	106.7
<b>январь-сентябрь</b>	<b>59.7</b>	<b>56.6</b>	<b>х</b>	<b>654.7</b>	<b>54.7</b>	<b>х</b>
октябрь <sup>1</sup>	5.6	47.4	101.3	73.4	57.1	88.5
ноябрь	5.5	48.2	99.5	72.3	56.0	98.5
<b>январь-ноябрь</b>	<b>70.7</b>	<b>55.0</b>	<b>х</b>	<b>800.5</b>	<b>55.0</b>	<b>х</b>

### 3. РЫНОК ТОВАРОВ И УСЛУГ

#### 3.1. РОЗНИЧНАЯ ТОРГОВЛЯ

Оборот розничной торговли в ноябре 2020 г. составил 47,5 млрд рублей, что в сопоставимых ценах составляет 97,4% к соответствующему периоду прошлого года, в январе-ноябре 2020 г. – 462,2 млрд рублей и 92,7%, соответственно.

#### Динамика оборота розничной торговли

	Млн рублей	Индекс физического объема в % к:	
		соответствующему периоду предыдущего года	предыдущему периоду
<b>2019 г.</b>			
январь	39792.8	101.3	72.1
февраль	39592.4	100.8	99.3
март	42699.4	100.0	107.6
<b>I квартал</b>	<b>122084.6</b>	<b>100.7</b>	<b>83.5</b>
апрель	43205.3	103.2	100.6

<sup>1</sup> Данные изменены за счет уточнения респондентами ранее предоставленной информации.

	Млн рублей	Индекс физического объема в % к:	
		соответствующему периоду предыдущего года	предыдущему периоду
май	43216.4	100.9	100.0
июнь	43671.6	103.0	101.5
<b>II квартал</b>	<b>130093.3</b>	<b>102.4</b>	<b>105.8</b>
<b>I полугодие</b>	<b>252177.9</b>	<b>101.6</b>	<b>х</b>
июль	44693.1	100.4	102.4
август	46216.2	100.0	103.7
сентябрь	44641.9	98.2	96.3
<b>III квартал</b>	<b>135551.2</b>	<b>99.5</b>	<b>104.6</b>
<b>январь-сентябрь</b>	<b>387729.1</b>	<b>100.8</b>	<b>х</b>
октябрь	45401.4	99.1	101.3
ноябрь	46145.2	100.6	101.1
<b>январь-ноябрь</b>	<b>479275.7</b>	<b>100.6</b>	<b>х</b>
декабрь	57106.9	101.6	123.3
<b>IV квартал</b>	<b>148653.5</b>	<b>100.5</b>	<b>108.7</b>
<b>год</b>	<b>536382.6</b>	<b>100.8</b>	<b>х</b>
<b>2020 г.</b>			
январь	41705.2	102.3	72.6
февраль	41806.6	102.9	99.8
март	45914.9	104.4	109.2
<b>I квартал</b>	<b>129426.7</b>	<b>103.2</b>	<b>85.8</b>
апрель	28282.5	63.3	60.9
май	30812.4	68.8	108.6
июнь	41094.9	90.1	133.0
<b>II квартал</b>	<b>100189.8</b>	<b>74.1</b>	<b>75.9</b>
<b>I полугодие</b>	<b>229616.5</b>	<b>88.2</b>	<b>х</b>
июль	45063.0	96.4	109.6
август	46253.7	95.7	102.9
сентябрь	46367.3	99.6	100.4
<b>III квартал</b>	<b>137684.0</b>	<b>97.2</b>	<b>137.1</b>
<b>январь-сентябрь</b>	<b>367300.5</b>	<b>91.4</b>	<b>х</b>
октябрь	47431.7	99.7	101.4
ноябрь	47473.5	97.4	98.8
<b>январь-ноябрь</b>	<b>462205.7</b>	<b>92.7</b>	<b>х</b>

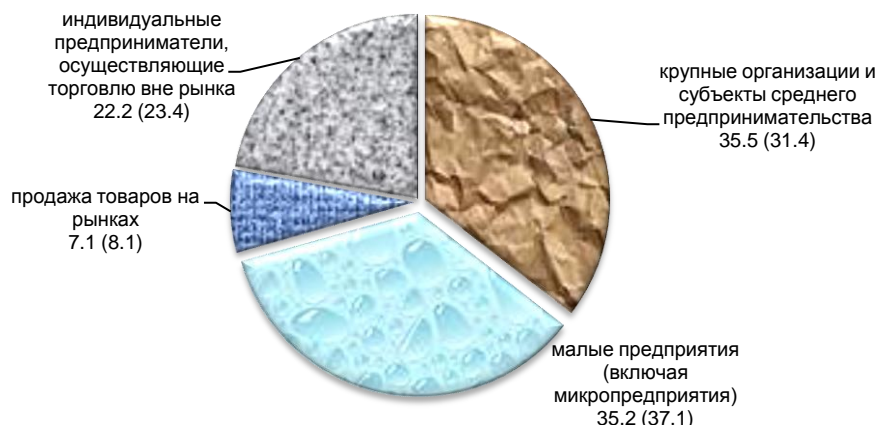
В январе-ноябре 2020 г. оборот розничной торговли на 92,9% формировался торговыми организациями и индивидуальными предпринимателями, осуществляющими деятельность вне рынка, доля розничных рынков и ярмарок составила 7,1% (в январе-ноябре 2019 г. – 91,9% и 8,1% соответственно).

**Оборот розничной торговли торговых организаций и продажа товаров  
на розничных рынках и ярмарках**

	Млн рублей		Индекс физического объема в % к:			Справочно: январь-ноябрь 2019 г. в % к январю- ноябрю 2018 г.
	ноябрь 2020 г.	январь- ноябрь 2020 г.	октябрю 2020 г.	ноябрю 2019 г.	январю- ноябрю 2019 г.	
Всего	47473.5	462205.7	98.8	97.4	92.7	100.6
в том числе:						
оборот розничной торговли торговых организаций и индиви- дуальных предпринима- телей вне рынка	43958.1	429454.2	98.7	98.4	93.8	100.7
продажа товаров на розничных рынках и ярмарках	3515.4	32751.5	100.4	86.8	80.8	100.2



**Структура формирования оборота розничной торговли по хозяйствующим субъектам  
в январе-ноябре 2020 года (2019 г.)**  
(в процентах к итогу, в фактически действовавших ценах)



В январе-ноябре 2020 г. в структуре оборота розничной торговли удельный вес пищевых продуктов, включая напитки, и табачных изделий составил 46,6%, непродовольственных товаров – 53,4% (в январе-ноябре 2019 г. – 47,1% и 52,9% соответственно).

**Динамика оборота розничной торговли пищевыми продуктами, включая напитки, и табачными изделиями, непродовольственными товарами**

	Пищевые продукты, включая напитки, и табачные изделия			Непродовольственные товары		
	млн рублей	индекс физического объема в % к:		млн рублей	индекс физического объема в % к:	
		соответствующему периоду предыдущего года	предыдущему периоду		соответствующему периоду предыдущего года	предыдущему периоду
<b>2019 г.</b>						
январь	18950.5	100.3	72.3	20842.3	102.2	71.9
февраль	18865.4	100.0	99.2	20727.0	101.6	99.3
март	20394.4	99.8	107.6	22305.0	100.2	107.5
<b>I квартал</b>	<b>58210.3</b>	<b>100.0</b>	<b>84.4</b>	<b>63874.3</b>	<b>101.3</b>	<b>82.7</b>
апрель	20862.7	104.7	101.2	22342.6	101.9	100.1
май	20813.5	103.2	99.9	22402.9	98.8	100.0
июнь	20887.5	105.1	101.4	22784.1	101.2	101.6
<b>II квартал</b>	<b>62563.7</b>	<b>104.3</b>	<b>106.3</b>	<b>67529.6</b>	<b>100.6</b>	<b>105.3</b>
<b>I полугодие</b>	<b>120774.0</b>	<b>102.2</b>	<b>х</b>	<b>131403.9</b>	<b>101.0</b>	<b>х</b>
июль	21221.7	102.3	102.0	23471.4	98.8	102.8
август	21318.9	100.0	101.7	24897.3	100.0	105.6
сентябрь	20557.4	98.5	96.5	24084.5	98.0	96.2
<b>III квартал</b>	<b>63098.0</b>	<b>100.3</b>	<b>102.5</b>	<b>72453.2</b>	<b>98.9</b>	<b>106.4</b>
<b>январь-сентябрь</b>	<b>183872.0</b>	<b>101.5</b>	<b>х</b>	<b>203857.1</b>	<b>100.2</b>	<b>х</b>
октябрь	20812.7	98.8	101.0	24588.7	99.4	101.6
ноябрь	21288.5	100.4	101.6	24856.7	100.8	100.7
<b>январь-ноябрь</b>	<b>225973.2</b>	<b>101.2</b>	<b>х</b>	<b>253302.5</b>	<b>100.2</b>	<b>х</b>
декабрь	26819.1	101.4	124.8	30287.8	101.8	122.0
<b>IV квартал</b>	<b>68920.3</b>	<b>100.2</b>	<b>108.6</b>	<b>79733.2</b>	<b>100.7</b>	<b>108.7</b>
<b>год</b>	<b>252792.3</b>	<b>101.2</b>	<b>х</b>	<b>283590.3</b>	<b>100.4</b>	<b>х</b>
<b>2020 г.</b>						
январь	19757.3	102.2	72.9	21947.9	102.5	72.4
февраль	19806.4	102.4	99.5	22000.2	103.3	100.1
март	21703.6	103.4	108.7	24211.3	105.3	109.6
<b>I квартал</b>	<b>61267.3</b>	<b>102.6</b>	<b>86.5</b>	<b>68159.4</b>	<b>103.7</b>	<b>85.2</b>

	Пищевые продукты, включая напитки, и табачные изделия			Непродовольственные товары		
	млн рублей	индекс физического объема в % к:		млн рублей	индекс физического объема в % к:	
		соответствующему периоду предыдущего года	предыдущему периоду		соответствующему периоду предыдущего года	предыдущему периоду
апрель	16824.9	78.1	76.4	11457.6	49.5	47.1
май	16833.6	77.8	99.6	13978.8	60.3	121.7
июнь	18146.5	82.5	107.5	22948.4	97.1	163.7
<b>II квартал</b>	<b>51805.0</b>	<b>79.5</b>	<b>82.3</b>	<b>48384.8</b>	<b>69.2</b>	<b>70.2</b>
<b>I полугодие</b>	<b>113072.3</b>	<b>90.6</b>	<b>х</b>	<b>116544.2</b>	<b>85.9</b>	<b>х</b>
июль	19898.7	89.1	110.1	25164.3	103.1	109.2
август	20277.7	90.0	102.7	25976.0	100.6	103.0
сентябрь	20218.6	93.5	100.2	26148.7	104.9	100.3
<b>III квартал</b>	<b>60395.0</b>	<b>90.8</b>	<b>117.5</b>	<b>77289.0</b>	<b>102.8</b>	<b>158.2</b>
<b>январь-сентябрь</b>	<b>173467.3</b>	<b>90.7</b>	<b>х</b>	<b>193833.2</b>	<b>91.9</b>	<b>х</b>
октябрь	20880.2	95.0	102.6	26551.5	103.7	100.4
ноябрь	20960.5	92.1	98.5	26513.0	102.0	99.0
<b>январь-ноябрь</b>	<b>215308.0</b>	<b>91.2</b>	<b>х</b>	<b>246897.7</b>	<b>94.1</b>	<b>х</b>

### 3.2. РЫНОК ПЛАТНЫХ УСЛУГ НАСЕЛЕНИЮ

В ноябре 2020 года, по предварительным данным, населению края оказано платных услуг на 12,5 млрд рублей.

#### Динамика объема платных услуг населению<sup>1</sup> (по данным оперативной отчетности)

	Млн рублей	Индекс физического объема, в % к соответствующему периоду предыдущего года
<b>2019 г.</b>		
<b>январь-декабрь</b>	<b>166733.5</b>	<b>99.9</b>
<b>2020 г.</b>		
январь	13630.7	98.5
февраль	13427.9	97.4
март	14096.2	99.2
<b>I квартал</b>	<b>41154.8</b>	<b>98.1</b>
апрель	7617.4	51.7
май	7720.2	53.3
июнь	9045.9	64.9
<b>II квартал</b>	<b>24383.5</b>	<b>56.7</b>
<b>I полугодие</b>	<b>65538.3</b>	<b>77.0</b>
июль	11643.7	82.3
август	13610.5	95.5
сентябрь	13444.8	93.9
<b>III квартал</b>	<b>38699.0</b>	<b>90.6</b>
<b>январь-сентябрь</b>	<b>104237.4</b>	<b>81.5</b>
октябрь <sup>2</sup>	13349.3	89.7
ноябрь	12483.3	83.8
<b>январь-ноябрь</b>	<b>130070.0</b>	<b>82.5</b>

<sup>1</sup> Оперативные данные уточнены на основании данных, полученных по результатам годовых статистических обследований хозяйствующих субъектов.

<sup>2</sup> Данные изменены за счет уточнения респондентами ранее предоставленной информации.

## Объем платных услуг населению по видам

	Ноябрь 2020 г.				Январь-ноябрь 2020 г. в % к январю-ноябрю 2019 г.
	млн рублей	в % к:			
		ноябрю 2019 г.	октябрю 2020 г.	итогу	
Платные услуги	12483.3	83.8	93.7	100.0	82.5
в том числе:					
бытовые	2364.5	93.1	103.4	18.9	82.4
транспортные	1192.1	66.6	79.5	9.5	71.1
почтовой связи, курьерские	72.7	120.2	110.7	0.6	101.3
телекоммуникационные	1684.5	98.4	102.1	13.5	97.1
жилищные	528.1	98.9	99.3	4.2	94.8
коммунальные	2547.1	90.2	115.6	20.4	97.3
культуры	67.5	47.5	115.8	0.5	45.3
туристские	88.9	51.9	84.7	0.7	45.9
физической культуры и спорта	62.2	92.2	107.4	0.5	58.8
медицинские	1072.1	97.8	82.5	8.6	88.7
гостиниц и аналогичных средств размещения	131.6	81.4	103.7	1.1	61.7
специализированных коллек- тивных средств размещения	1610.0	72.4	73.2	12.9	61.2
из них:					
санаторно-курортных организаций	1522.2	72.3	73.2	12.2	58.5
ветеринарные	49.3	87.3	84.0	0.4	91.0
юридические	107.5	91.7	97.0	0.9	98.1
системы образования	660.0	62.7	83.4	5.3	77.9
услуги, предоставляемые гражданам пожилого возраста и инвалидам	56.5	90.9	99.5	0.5	94.7
прочие виды платных услуг	188.7	74.2	92.2	1.5	66.3

## Объем бытовых услуг населению по видам

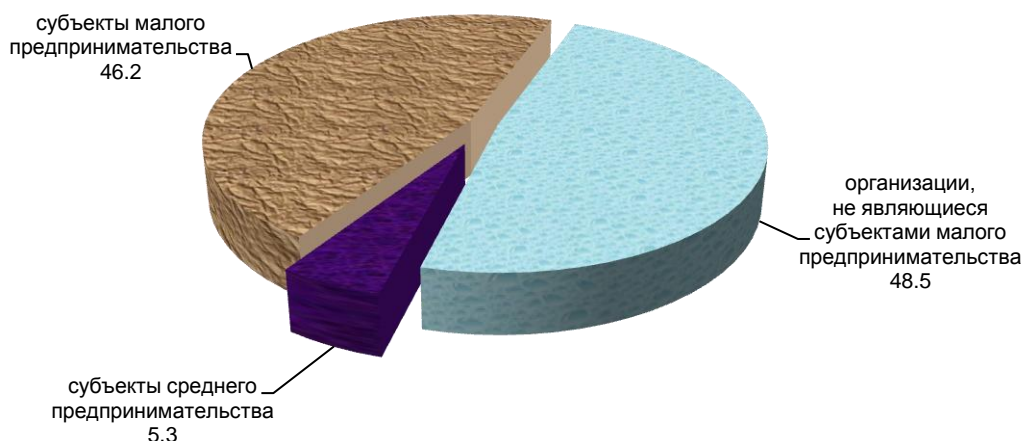
	Ноябрь 2020 г.				Январь-ноябрь 2020 г. в % к январю-ноябрю 2019 г.
	млн рублей	в % к			
		ноябрю 2019 г.	октябрю 2020 г.	итогу	
Бытовые услуги	2364.5	93.1	103.4	100.0	82.4
в том числе:					
ремонт, окраска и пошив обуви	27.6	83.9	99.8	1.2	71.2
ремонт и пошив швейных, меховых и кожаных изделий, головных уборов и изделий текстильной галантереи, ремонт, пошив и вязание трикотажных изделий	132.6	83.7	97.8	5.6	71.6
ремонт и техническое обслужива- ние бытовой радиоэлектронной аппаратуры, бытовых машин и приборов, ремонт и изготовление металлоизделий	116.8	78.7	111.8	4.9	67.7
техническое обслуживание и ремонт транспортных средств, машин и оборудования	672.6	85.8	99.7	28.4	84.3
изготовление и ремонт мебели	22.8	84.9	99.4	1.0	72.3

	Ноябрь 2020 г.			Январь-ноябрь 2020 г. в % к январю-ноябрю 2019 г.	
	млн рублей	в % к			
		ноябрю 2019 г.	октябрю 2020 г.		итого
химическая чистка и крашение, услуги прачечных	6.6	92.4	113.8	0.3	75.4
ремонт и строительство жилья и других построек	847.5	99.3	110.8	35.8	88.1
услуги фотоателье	32.0	83.8	87.3	1.4	74.2
услуги бань и душевых	60.2	90.9	98.8	2.5	67.6
услуги парикмахерских	309.4	110.0	97.8	13.1	78.7
услуги предприятий по прокату	1.6	85.5	93.3	0.1	77.1
ритуальные услуги	101.2	95.4	98	4.3	100.8
прочие виды бытовых услуг	33.6	99.5	102.9	1.4	81.4

### 3.3. ОПТОВАЯ ТОРГОВЛЯ

Оборот оптовой торговли организаций всех видов деятельности за январь-ноябрь 2020 года составил 553,0 млрд руб., индекс физического объема к соответствующему периоду 2019 года – 93,9 процента.

#### Структура оборота оптовой торговли за январь-ноябрь 2020 года (в процентах к итогу)



## 4. ЦЕНЫ

### Индексы цен и тарифов

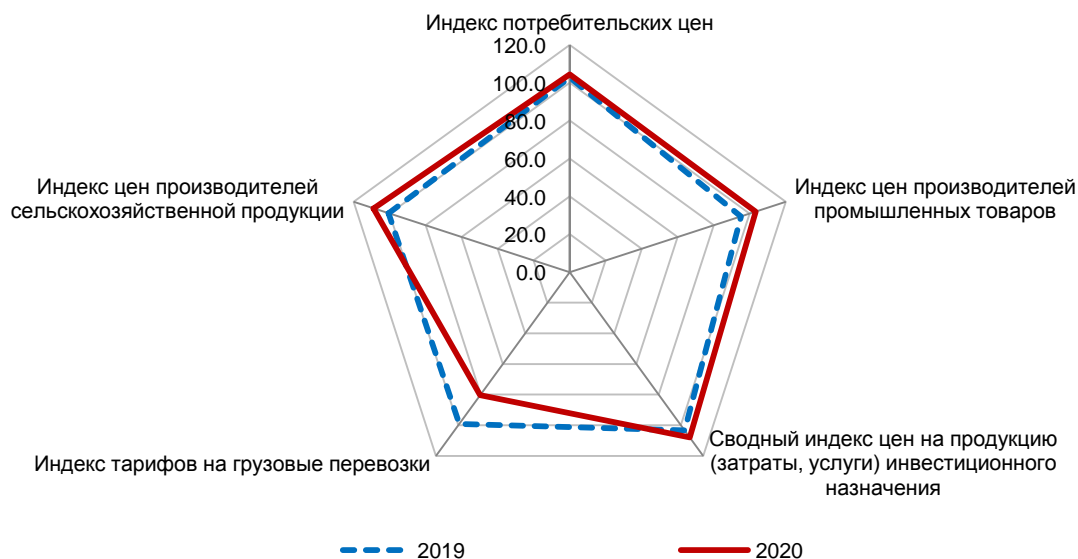
на конец периода; в процентах

	Ноябрь 2020 г. к:		Справочно: ноябрь 2019 г. к декабрю 2018 г.
	октябрю 2020 г.	декабрю 2019 г.	
Индекс потребительских цен	101.0	104.5	102.8
Индекс цен производителей промышленных товаров <sup>1</sup>	101.5	103.4	95.2
Сводный индекс цен на продукцию (затраты, услуги) инвестиционного назначения	100.02	107.9	103.3 <sup>2</sup>
Индекс тарифов на грузовые перевозки	100.0	80.4	99.2
Индекс цен производителей сельскохозяйственной продукции	103.6	108.9	100.5

<sup>1</sup> Промышленные товары, предназначенные для реализации на внутреннем рынке.

<sup>2</sup> В связи с уточнением данных осуществлен пересчет индексов цен за ноябрь 2019 года.

**Индексы цен и тарифов**  
в ноябре 2019 и 2020 годов  
(на конец периода, в % к декабрю предыдущего года)



#### 4.1. ПОТРЕБИТЕЛЬСКИЕ ЦЕНЫ

В ноябре 2020 г. по сравнению с предыдущим месяцем **индекс потребительских цен** составил 101,0 процент.

#### Индексы потребительских цен и тарифов на товары и услуги

на конец периода к концу предыдущего периода; в процентах

	Индекс потреби- тельских цен	В том числе:			Базовый индекс потре- бительских цен (БИПЦ)
		продовольствен- ные товары	непродоволь- ственные товары	услуги	
<b>2019 г.</b>					
январь	101.1	101.5	100.5	101.2	100.5
февраль	100.2	100.3	100.2	100.03	100.2
март	100.3	100.4	100.1	100.2	100.1
<b>I квартал</b>	<b>101.5</b>	<b>102.3</b>	<b>100.8</b>	<b>101.4</b>	<b>100.8</b>
апрель	100.5	101.1	100.2	100.1	100.3
май	100.1	99.9	100.2	100.2	100.3
июнь	99.6	99.0	100.1	99.99	100.1
<b>II квартал</b>	<b>100.2</b>	<b>99.9</b>	<b>100.5</b>	<b>100.3</b>	<b>100.7</b>
июль	100.4	99.6	100.2	101.6	100.3
август	99.8	98.7	100.5	100.3	100.4
сентябрь	100.2	99.8	100.7	100.02	100.5
<b>III квартал</b>	<b>100.4</b>	<b>98.1</b>	<b>101.5</b>	<b>102.0</b>	<b>101.1</b>
октябрь	100.2	100.2	100.5	99.9	100.3
ноябрь	100.4	100.7	100.4	100.2	100.4
<b>ноябрь 2019 г. к декабрю 2018 г.</b>	<b>102.8</b>	<b>101.1</b>	<b>103.7</b>	<b>103.8</b>	<b>103.3</b>
декабрь	100.3	101.0	99.9	99.9	100.1
<b>IV квартал</b>	<b>100.9</b>	<b>101.8</b>	<b>100.8</b>	<b>100.02</b>	<b>100.7</b>
<b>декабрь 2019 г. к декабрю 2018 г.</b>	<b>103.1</b>	<b>102.0</b>	<b>103.6</b>	<b>103.8</b>	<b>103.3</b>
<b>2020 г.</b>					
январь	100.6	101.0	100.1	100.5	100.3
февраль	100.5	100.8	100.1	100.5	100.4
март	100.5	100.8	100.5	100.2	100.4
<b>I квартал</b>	<b>101.6</b>	<b>102.6</b>	<b>100.7</b>	<b>101.2</b>	<b>101.0</b>
апрель	100.7	101.5	100.5	100.01	100.4

	Индекс потребительских цен	В том числе:			Базовый индекс потребительских цен (БИПЦ)
		продовольственные товары	непродовольственные товары	услуги	
май	100.3	100.5	100.2	100.1	100.4
июнь	100.1	100.2	100.4	99.6	100.1
<b>II квартал</b>	<b>101.0</b>	<b>102.2</b>	<b>101.1</b>	<b>99.7</b>	<b>100.9</b>
июль	100.3	99.6	100.5	101.0	100.2
август	99.9	99.2	100.3	100.4	100.4
сентябрь	100.1	99.5	100.3	100.4	100.4
<b>III квартал</b>	<b>100.3</b>	<b>98.3</b>	<b>101.0</b>	<b>101.8</b>	<b>101.0</b>
октябрь	100.6	100.7	101.1	100.02	100.6
ноябрь	101.0	102.0	100.9	100.04	100.6
<b>ноябрь 2020 г. к декабрю 2019 г.</b>	<b>104.5</b>	<b>105.8</b>	<b>104.9</b>	<b>102.8</b>	<b>104.2</b>

В ноябре т.г. среди наблюдаемых видов продовольственных товаров более всего возросли цены на сахар-песок – на 10,8%, яйца куриные – на 9,6%, икру лососевых рыб – на 5,9%, масло подсолнечное – на 5,5%, майонез – на 4,8%, булочные изделия сдобные из муки высшего сорта – на 3,0%, муку пшеничную – на 3,9%, рыбу живую и охлажденную, рыбу соленую, маринованную, копченую – на 1,9-2,7%, пельмени, манты, ravioli – на 2,0%, национальные сыры и брынзу, сыры плавленые – на 1,2-1,6%, масло сливочное – на 1,4 процента. Из макаронных и крупяных изделий заметно подорожали: овсяные хлопья «Геркулес» – на 4,4%, макаронные изделия из пшеничной муки высшего сорта – на 3,1%, горох и фасоль – на 2,9%, рис шлифованный – на 2,7%, крупы овсяная и перловая – на 1,4 процента.

Существенное удорожание отмечалось на отдельные виды плодоовощной продукции. Так, огурцы и помидоры свежие стали дороже в 1,5 раза, картофель – на 8,4%, груши и виноград – на 6,0-8,2%, орехи – на 2,9%, бананы, яблоки – на 2,1-2,5 процента. Вместе с тем снизились цены на апельсины и лимоны – на 5,0-10,3%, капусту белокочанную, чеснок – на 2,8-3,1 процента.

Одновременно снижение цен отмечено на смеси сухие молочные для детского питания – на 4,2%, креветки мороженые неразделанные – на 2,5%, соки фруктовые – на 2,3%, свинину бескостную и свинину (кроме бескостного мяса) – на 1,4-2,2%, пшено – на 2,0%, окорочка куриные – на 1,3 процента.

**Максимальное и минимальное изменение цен на отдельные виды продовольственных товаров в ноябре 2020 года**

в процентах к предыдущему месяцу

Наименование группы товаров	Индекс цен в среднем по группе	Максимальное и минимальное изменение цен внутри группы:	
		товары	индекс цен
Мясопродукты	99.8	Пельмени, манты, ravioli, кг Свинина бескостная, кг	102.0 97.8
Рыбопродукты	101.3	Икра лососевых рыб, отечественная, кг Креветки мороженые неразделанные, кг	105.9 97.5
Масло и жиры	102.8	Масло подсолнечное, кг Масло оливковое, л	105.5 100.1
Молоко и молочная продукция	99.9	Йогурт, 125 г Смеси сухие молочные для детского питания, кг	101.1 95.8
Хлеб и хлебобулочные изделия	100.5	Булочные изделия сдобные из муки высшего сорта штучные, кг	103.0
		Хлеб и булочные изделия из пшеничной муки 1 и 2 сортов, кг	100.0
Макаронные и крупяные изделия	102.3	Овсяные хлопья «Геркулес», кг	104.4
		Пшено, кг	98.0
Флодоовощная продукция, включая картофель	109.2	Помидоры свежие, кг	151.1
		Картофель, кг	108.4
		Яблоки, кг	102.5
		Капуста белокочанная свежая, кг	96.9
		Апельсины, кг	89.7

Наименование группы товаров	Индекс цен в среднем по группе	Максимальное и минимальное изменение цен внутри группы:	
		товары	индекс цен
Алкогольные напитки	100.9	Пиво отечественное, л	101.7
		Вино виноградное крепленое крепостью до 20% об. спирта, л	100.1

**Стоимость условного (минимального) набора продуктов питания  
в ноябре 2020 года  
(в расчете на одного человека в месяц)**

	Рублей	Изменение стоимости, в % к:	
		октябрю 2020 г.	декабрю 2019 г.
<b>Ставропольский край</b>	4219.09	101.7	107.1
<i>Справочно:</i>			
Российская Федерация	4363.83	101.7	107.3
Северо-Кавказский федеральный округ	4234.65	102.1	107.7

**Максимальное и минимальное изменение цен на отдельные виды  
непродовольственных товаров  
в ноябре 2020 года**

в процентах к предыдущему месяцу

Наименование группы товаров	Индекс цен в среднем по группе	Максимальное и минимальное изменение цен внутри группы	
		товары	индекс цен
Одежда и белье	100.8	Комбинезон (костюм) утепленный для детей дошкольного возраста, шт.	106.0
		Куртка женская без утеплителя (ветровка), шт.	98.2
Трикотажные изделия	101.7	Трикотажный головной убор женский, шт.	105.1
		Майка, футболка мужская бельевая, шт.	99.6
Обувь кожаная, текстильная и комбинированная	100.7	Сапоги женские зимние с верхом из натуральной кожи, пара	103.3
		Туфли женские закрытые с верхом из искусственной кожи, пара	99.1
Моющие и чистящие средства	100.3	Мыло хозяйственное, 200 г Жидкие чистящие и моющие средства, л	101.7 98.9
Электротовары и другие бытовые приборы	100.5	Печь микроволновая, шт. Миксер, блендер, шт.	101.9 97.7
Мебель	100.6	Табурет для кухни, шт.	101.2
		Набор корпусной мебели, комплект	99.9
Телерадиотовары	100.2	Телевизор цветного изображения, шт.	100.3
		Флеш-накопитель USB, шт.	99.8
Строительные материалы	101.2	Плиты древесностружечные, ориентированно-стружечные, м <sup>2</sup>	104.3
		Плитка керамическая, облицовочная для внутренних работ, м <sup>2</sup>	98.8

Цены и тарифы на **услуги** в ноябре 2020 г. по сравнению с октябрём 2020 г. возросли на 0,04% (справочно: в ноябре 2019 г. по сравнению с октябрём 2019 г. – на 0,2%).

**Максимальное и минимальное изменение цен (тарифов) на отдельные виды услуг  
в ноябре 2020 года**

в процентах к предыдущему месяцу

Наименование услуг	Индекс цен (тарифов) в среднем по группе	Максимальное и минимальное изменение цен (тарифов) внутри группы	
		услуги	индекс цен (тарифов)
Услуги пассажирского транспорта	100.6	Проезд в городском автобусе, поездка	103.4
		Проезд в плацкартном вагоне скорого нефирменного поезда дальнего следования, в расчете на 100 км пути	94.1

Наименование услуг	Индекс цен (тарифов) в среднем по группе	Максимальное и минимальное изменение цен (тарифов) внутри группы	
		услуги	индекс цен (тарифов)
Бытовые услуги	100.2	Шиномонтаж колес легкового автомобиля, услуга Маникюр, услуга	102.6 99.7
Услуги страхования	99.95	Годовая стоимость полиса добровольного страхования легкового автомобиля от стандартных рисков (КАСКО), полис	100.0
		Годовая стоимость полиса обязательного страхования гражданской ответственности владельцев транспортных средств (ОСАГО), полис	99.9

**Изменение цен на жилищно-коммунальные услуги  
в ноябре 2020 года**

Виды жилищно-коммунальных услуг	В % к: октябрю 2020 г.
Жилищно-коммунальные услуги – всего	100.0
Жилищные услуги	100.01
из них:	
аренда двухкомнатной квартиры у частных лиц, месяц	100.1
Коммунальные услуги	100.0

#### 4.2. ЦЕНЫ ПРОИЗВОДИТЕЛЕЙ

Индекс цен производителей промышленных товаров в ноябре 2020 г. в сравнении с октябрём 2020 г. составил 101,5%, в сравнении с декабрем 2019 г. – 103,4 процента.

#### Индексы цен производителей промышленных товаров

на конец периода к концу предыдущего периода; в процентах

	Всего	В том числе по видам экономической деятельности:			
		добыча полезных ископаемых	обрабатывающие производства	обеспечение электрической энергией, газом и паром; кондиционирование воздуха	водоснабжение; водоотведение, организация сбора и утилизации отходов, деятельность по ликвидации загрязнений
<b>2019 г.</b>					
январь	99.7	80.6	100.5	100.01	99.1
февраль	98.7	102.7	97.6	101.2	100.0
март	98.8	101.4	98.5	98.9	100.0
<b>I квартал</b>	<b>97.2</b>	<b>83.9</b>	<b>96.7</b>	<b>100.2</b>	<b>99.1</b>
апрель	100.1	132.0	99.5	98.2	100.0
май	100.3	101.7	99.4	102.4	100.0
июнь	98.1	99.3	99.1	95.3	100.0
<b>II квартал</b>	<b>98.5</b>	<b>133.4</b>	<b>98.0</b>	<b>95.7</b>	<b>100.0</b>
июль	101.8	119.6	100.5	103.0	101.4
август	98.7	99.8	98.2	99.8	100.0
сентябрь	100.2	100.01	99.5	102.0	100.0
<b>III квартал</b>	<b>100.7</b>	<b>119.4</b>	<b>98.2</b>	<b>104.8</b>	<b>101.4</b>
октябрь	99.1	66.6	100.9	99.9	100.0
ноябрь	99.7	101.9	99.9	98.8	100.0
<b>ноябрь 2019 г. к декабрю 2018 г.</b>	<b>95.2</b>	<b>90.7</b>	<b>93.8</b>	<b>99.2</b>	<b>100.5</b>
декабрь	99.3	98.8	98.5	101.6	100.0
<b>IV квартал</b>	<b>98.1</b>	<b>67.1</b>	<b>99.3</b>	<b>100.3</b>	<b>100.0</b>
<b>декабрь 2019 г. к декабрю 2018 г.</b>	<b>94.6</b>	<b>89.6</b>	<b>92.4</b>	<b>100.8</b>	<b>100.5</b>
<b>2020 г.</b>					
январь	99.8	109.4	99.2	100.8	98.2
февраль	99.5	102.2	99.1	100.2	100.2
март	99.4	97.0	99.2	100.3	100.0



	Всего	В том числе по видам экономической деятельности:			
		добыча полезных ископаемых	обрабатывающие производства	обеспечение электрической энергией, газом и паром; кондиционирование воздуха	водоснабжение; водоотведение, организация сбора и утилизации отходов, деятельность по ликвидации загрязнений
<b>I квартал</b>	<b>98.7</b>	<b>108.5</b>	<b>97.5</b>	<b>101.3</b>	<b>98.4</b>
апрель	101.7	122.5	102.1	98.2	100.0
май	100.3	98.3	100.6	99.6	100.0
июнь	96.7	101.9	97.1	94.2	100.0
<b>II квартал</b>	<b>98.6</b>	<b>122.7</b>	<b>99.8</b>	<b>92.1</b>	<b>100.0</b>
июль	100.7	83.0	100.1	105.7	101.4
август	102.6	99.9	102.0	105.3	100.0
сентябрь	101.3	100.6	101.9	99.8	100.0
<b>III квартал</b>	<b>104.7</b>	<b>83.5</b>	<b>104.0</b>	<b>111.0</b>	<b>101.4</b>
октябрь	99.95	84.4	100.3	100.6	100.0
ноябрь	101.5	103.3	102.9	97.3	100.0
<b>ноябрь 2020 г. к декабрю 2019 г.</b>	<b>103.4</b>	<b>96.8</b>	<b>104.4</b>	<b>101.4</b>	<b>99.8</b>

Тарифы на грузовые перевозки в ноябре 2020 г. в сравнении с предыдущим месяцем остались без изменения.

#### Индексы тарифов на грузовые перевозки по видам транспорта

на конец периода к концу предыдущего периода; в процентах

	Всего	В том числе:	
		автомобильный	трубопроводный
<b>2019 г.</b>			
январь	77.5	101.9	76.5
февраль	99.8	96.8	100.0
март	100.2	103.2	100.0
<b>I квартал</b>	<b>77.5</b>	<b>101.8</b>	<b>76.5</b>
апрель	115.0	97.3	115.9
май	99.9	97.0	100.0
июнь	100.04	101.0	100.0
<b>II квартал</b>	<b>114.9</b>	<b>95.3</b>	<b>115.9</b>
июль	123.6	100.0	124.7
август	100.0	100.0	100.0
сентябрь	100.0	100.0	100.0
<b>III квартал</b>	<b>123.6</b>	<b>100.0</b>	<b>124.7</b>
октябрь	90.2	100.0	89.8
ноябрь	100.0	100.0	100.0
<b>ноябрь 2019 г. к декабрю 2018 г.</b>	<b>99.2</b>	<b>97.0</b>	<b>99.3</b>
декабрь	100.0	100.0	100.0
<b>IV квартал</b>	<b>90.2</b>	<b>100.0</b>	<b>89.8</b>
<b>декабрь 2019 г. к декабрю 2018 г.</b>	<b>99.2</b>	<b>97.0</b>	<b>99.3</b>
<b>2020 г.</b>			
январь	66.2	101.0	64.2
февраль	100.0	100.0	100.0
март	100.0	100.01	100.0
<b>I квартал</b>	<b>66.2</b>	<b>101.1</b>	<b>64.2</b>
апрель	144.1	100.0	148.1
май	100.0	100.0	100.0
июнь	100.0	100.0	100.0
<b>II квартал</b>	<b>144.1</b>	<b>100.0</b>	<b>148.1</b>
июль	89.6	100.0	89.0
август	100.0	100.0	100.0
сентябрь	100.0	100.0	100.0
<b>III квартал</b>	<b>89.6</b>	<b>100.0</b>	<b>89.0</b>
октябрь	94.1	100.0	93.7

	Всего	В том числе:	
		автомобильный	трубопроводный
ноябрь	100.0	100.0	100.0
<b>ноябрь 2020 г. к декабрю 2019 г.</b>	<b>80.4</b>	<b>101.1</b>	<b>79.2</b>

## 5. ФИНАНСЫ

### Просроченная кредиторская задолженность организаций по видам экономической деятельности

в сентябре 2020 года

на конец месяца

	Просроченная кредиторская задолженность, млн руб.	Из нее:		
		поставщикам	в бюджеты всех уровней	в государственные внебюджетные фонды
<b>Всего</b>	<b>21775.5</b>	<b>19202.9</b>	<b>165.0</b>	<b>214.8</b>
<b>в том числе:</b>				
сельское, лесное хозяйство, охота, рыболовство и рыбоводство	517.7	51.9	...	...
добыча полезных ископаемых	...	...	-	-
обрабатывающие производства	1110.2	543.8	...	...
<b>из них:</b>				
производство пищевых продуктов	...	...	...	...
производство химических веществ и химических продуктов	...	...	-	-
производство прочей неметаллической минеральной продукции	...	...	...	...
производство компьютеров, электронных и оптических изделий	...	...	-	-
производство электрического оборудования	...	...	-	-
обеспечение электрической энергией, газом и паром; кондиционирование воздуха	19452.1	18213.6	...	...
<b>в том числе:</b>				
производство, передача и распределение электроэнергии	10337.8	9232.9	-	-
производство и распределение газообразного топлива	...	...	-	-
производство, передача и распределение пара и горячей воды; кондиционирование воздуха	1604.3	1470.6	...	...
водоснабжение; водоотведение, организация сбора и утилизации отходов, деятельность по ликвидации загрязнений	2.5	...	...	...
строительство	...	...	...	-
торговля оптовая и розничная; ремонт автотранспортных средств и мотоциклов	150.1	135.3	...	...
транспортировка и хранение	95.1	89.0	-	...
<b>в том числе:</b>				
деятельность сухопутного и трубопроводного транспорта	...	...	-	...
складское хозяйство и вспомогательная транспортная деятельность	...	...	-	-
деятельность по операциям с недвижимым имуществом	14.9	13.7	-	...
деятельность профессиональная, научная и техническая	...	...	-	-
деятельность административная и сопутствующие дополнительные услуги	...	...	...	...
образование	146.1	14.6	45.9	...

	Просроченная кредиторская задолженность, млн руб.	Из нее:		
		поставщикам	в бюджеты всех уровней	в государственные внебюджетные фонды
деятельность в области здравоохранения и социальных услуг	158.6	19.5	...	...
предоставление прочих видов услуг	...	...	-	-

## 6. СОЦИАЛЬНАЯ СФЕРА

### 6.1. ЗАРАБОТНАЯ ПЛАТА

**Средняя номинальная заработная плата**, начисленная работникам в январе-октябре 2020 г. (по полному кругу организаций, включая субъекты малого предпринимательства), увеличилась в сравнении с январем-октябрем 2019 г. на 6,7%, реальная заработная плата (скорректированная на индекс потребительских цен) за этот период возросла на 3,1 процента.

#### Динамика номинальной и реальной средней заработной платы

	Средняя номинальная начисленная заработная плата, рублей	В % к <sup>1</sup> :		Реальная заработная плата в % к:	
		соответствующему периоду предыдущего года	предыдущему периоду	соответствующему периоду предыдущего года	предыдущему периоду
<b>2019 г.</b>					
январь	26937.4	105.0	75.2	99.7	74.4
февраль	27940.8	105.7	101.5	100.3	101.3
март	30021.0	107.1	105.5	101.7	105.2
<b>январь-март</b>	<b>28671.4</b>	<b>107.2</b>	<b>х</b>	<b>101.8</b>	<b>х</b>
апрель	30783.8	107.8	102.5	102.4	102.0
май	31812.8	106.3	103.3	101.0	103.2
июнь	33887.7	108.4	106.5	103.6	106.9
<b>январь-июнь</b>	<b>30423.4</b>	<b>107.4</b>	<b>х</b>	<b>102.1</b>	<b>х</b>
июль	32457.7	108.1	95.7	103.2	95.3
август	30994.8	103.3	95.2	99.1	95.4
сентябрь	31099.3	107.0	100.2	102.8	100.0
<b>январь-сентябрь</b>	<b>30807.6</b>	<b>107.0</b>	<b>х</b>	<b>102.0</b>	<b>х</b>
октябрь	32163.8	108.5	103.4	104.4	103.2
<b>январь-октябрь</b>	<b>30944.2</b>	<b>107.2</b>	<b>х</b>	<b>102.3</b>	<b>х</b>
ноябрь	31396.9	106.1	97.6	102.2	97.2
декабрь	<b>41637.9</b>	<b>111.0</b>	<b>132.6</b>	<b>107.7</b>	<b>132.2</b>
<b>январь-декабрь</b>	<b>31866.5</b>	<b>107.5</b>	<b>х</b>	<b>102.8</b>	<b>х</b>
<b>2020 г.</b>					
январь	32327.9	114.8	78.1	111.9	77.7
февраль	30848.7	109.6	100.2	106.5	99.7
март	32526.7	109.6	105.7	106.3	105.2
<b>январь-март</b>	<b>31370.1</b>	<b>109.5</b>	<b>х</b>	<b>106.5</b>	<b>х</b>
апрель	31087.6	102.2	95.8	98.9	95.1
май	33321.0	106.2	107.3	102.6	107.0
июнь	34700.6	103.7	104.1	99.8	104.0
<b>январь-июнь</b>	<b>32184.9</b>	<b>106.5</b>	<b>х</b>	<b>103.2</b>	<b>х</b>
июль	34441.1	107.6	99.0	103.6	98.7
август	33009.5	106.7	95.8	102.7	95.9
сентябрь	32579.9	106.4	98.7	102.5	98.6
<b>январь-сентябрь</b>	<b>32573.0</b>	<b>106.6</b>	<b>х</b>	<b>103.1</b>	<b>х</b>
октябрь	33681.7	105.9	102.3	101.6	101.7
<b>январь-октябрь</b>	<b>32716.9</b>	<b>106.7</b>	<b>х</b>	<b>103.1</b>	<b>х</b>

<sup>1</sup> Темпы роста (снижения) рассчитываются по сопоставимой совокупности организаций отчетного и предыдущих периодов.

**Номинальная начисленная заработная плата по видам экономической деятельности<sup>1</sup>**  
(по полному кругу организаций, включая субъекты малого предпринимательства)

	Январь-октябрь		Октябрь			Отношение к общекраевому уровню средней заработной платы, за январь- октябрь, %
	рублей	в % к январю- октябрю 2019 г.	рублей	в % к:		
				октябрю 2019 г.	сентябрю 2020 г.	
Всего по краю	32716.9	106.7	33681.7	105.9	102.3	100.0
Сельское, лесное хозяйство, рыболовство и рыбоводство	30730.5	103.3	34986.1	100.1	117.9	93.9
растениеводство, животно- водство и предоставление соответствующих услуг в этих областях	30904.6	103.3	35166.9	100.1	118.0	94.5
Добыча полезных ископаемых	43585.3	106.5	42833.7	116.1	92.9	133.2
Обрабатывающие производства	33971.8	105.6	33634.9	100.6	104.2	103.8
Обеспечение электрической энергией, газом и паром; кон- диционирование воздуха	42181.5	104.3	40756.0	103.7	97.2	128.9
Водоснабжение; водоотведе- ние, организация сбора и утили- зации отходов, деятельность по ликвидации загрязнений	27793.4	107.1	27337.3	107.1	97.3	85.0
Строительство	32901.8	113.6	36935.3	120.7	105.7	100.6
Торговля оптовая и розничная; ремонт автотранспортных средств и мотоциклов	28669.6	105.4	29603.1	104.9	98.3	87.6
торговля оптовая, кроме оптовой торговли автотранс- портными средствами и мотоциклами	32686.9	106.8	33143.9	105.4	97.3	99.9
торговля розничная, кроме торговли автотранспортными средствами и мотоциклами	24863.4	103.7	25832.7	102.6	100.3	76.0
Транспортировка и хранение	38641.7	104.1	36071.2	100.7	99.9	118.1
Деятельность гостиниц и предприятий общественного питания	20490.8	102.3	27788.2	135.7	102.8	62.6
Деятельность в области ин- формации и связи	39740.3	109.9	36607.8	107.8	96.9	121.5
Деятельность финансовая и страховая	52249.8	102.9	52288.7	102.3	108.4	159.7
Деятельность по операциям с недвижимым имуществом	21569.9	107.1	22459.3	104.5	91.0	65.9
Деятельность профессиональ- ная, научная и техническая	39277.5	114.0	40590.0	109.9	101.8	120.1
Деятельность административ- ная и сопутствующие дополни- тельные услуги	22813.3	112.2	24581.6	123.3	116.5	69.7
Государственное управление и обеспечение военной безопас- ности; социальное обеспечение	41158.8	117.3	40028.1	102.0	99.1	125.8
Образование	25250.6	106.0	25724.6	106.5	96.7	77.2
Деятельность в области здраво- охранения и социальных услуг	31899.6	107.0	34667.2	115.0	104.1	97.5
Деятельность в области куль- туры, спорта, организации досуга и развлечений	26654.3	106.3	26627.6	103.9	97.9	81.5

<sup>1</sup> В соответствии с Общероссийским классификатором видов экономической деятельности (ОКВЭД2).

	Январь-октябрь		Октябрь			Отношение к общекраевому уровню средней заработной платы, за январь-октябрь, %
	рублей	в % к январю-октябрю 2019 г.	рублей	в % к:		
				октябрю 2019 г.	сентябрю 2020 г.	
Предоставление прочих видов услуг	19889.5	74.3	19450.9	71.0	98.6	60.8

## 6.2. ЗАНЯТОСТЬ И БЕЗРАБОТИЦА

### Динамика численности рабочей силы<sup>1</sup>

(по данным обследования)

	Рабочая сила		В том числе:				Уровень безработицы, %	Безработные, зарегистрированные в государственных учреждениях службы занятости населения (на конец месяца) <sup>2</sup>		Уровень зарегистрированной безработицы (на конец месяца), %
	тыс. человек	в % к соответствующему периоду предыдущего года	занятые		безработные			тыс. человек	в % к соответствующему периоду предыдущего года	
			тыс. человек	в % к соответствующему периоду предыдущего года	тыс. человек	в % к соответствующему периоду предыдущего года				
ноябрь 2019 г. - январь 2020 г.	1370.9	99.0	1308.0	98.9	62.9	99.8	4.6	10.4	98.6	0.8
декабрь 2019 г. - февраль 2020 г.	1366.4	99.1	1306.3	99.2	60.1	96.6	4.4	10.8	93.5	0.8
январь-март 2020 г.	1362.7	98.4	1303.1	98.8	59.6	89.5	4.4	10.5	92.7	0.8
февраль-апрель 2020 г.	1365.6	97.9	1300.1	98.3	65.5	90.8	4.8	20.7	174.1	1.5
март-май 2020 г.	1372.5	97.9	1299.0	97.7	73.5	101.2	5.4	38.5	в 3.5 р.	2.8
апрель-июнь 2020 г.	1374.3	98.4	1290.7	97.3	83.6	121.2	6.1	54.1	в 5.1 р.	3.9
май-июль 2020 г.	1371.8	98.8	1282.4	97.0	89.4	134.6	6.5	68.7	в 6.5 р.	5.0
июнь-август 2020 г.	1371.3	99.4	1277.1	97.3	94.2	141.4	6.9	78.5	в 7.5 р.	5.7
июль-сентябрь 2020 г.	1375.2	99.8	1278.7	97.5	96.5	145.6	7.0	83.3	в 8.2 р.	6.1
август-октябрь 2020 г.	1377.4	100.2	1278.7	97.8	98.7	147.1	7.2	84.5	в 8.8 р.	6.1
сентябрь-ноябрь 2020 г. <sup>3</sup>	1376.6	100.3	1277.1	97.7	99.5	151.2	7.2	83.7	в 8.5 р.	6.1

<sup>1</sup> В целях представительности данных обследования рабочей силы показатели занятости и безработицы приводятся в среднем за последние три месяца.

<sup>2</sup> По данным министерства труда и социальной защиты населения Ставропольского края.

<sup>3</sup> Предварительные данные.

**Численность работников организаций.** В октябре 2020 г. в общей численности занятого населения 578,7 тыс. человек работали на предприятиях и в организациях, из них 424,6 тысячи – штатные работники организаций, не относящихся к субъектам малого предпринимательства.

**Число замещенных рабочих мест в организациях, не относящихся к субъектам малого предпринимательства**

	Октябрь 2020 г., тысяч человек	В % к:		Январь-октябрь 2020 г. в % к январю-октябрю 2019 г.
		октябрю 2019 г.	сентябрю 2020 г.	
Средняя численность работников – всего (количество замещенных рабочих мест)	440.1	98.5	100.2	100.5
работники списочного состава (без внешних совместителей)	424.6	98.9	100.1	100.7
внешние совместители	7.9	101.0	104.5	96.8
работники, выполнявшие работы по до- говорам гражданско-правового характера	7.6	81.3	100.6	93.4

В общем количестве замещенных рабочих мест в организациях на долю работников списочного состава приходилось 96,5 процента.

**Число замещенных рабочих мест в организациях по видам экономической деятельности за октябрь 2020 года  
(без субъектов малого предпринимательства)**

	Число замещенных рабочих мест, человек				Всего замещенных рабочих мест в % к октябрю 2019 г.
	всего	в том числе:			
		работники списочного состава (без внешних со- вместителей)	внешние совмести- тели	работающие по догово- рам граж- данско- правового характера	
<b>Всего по краю</b>	440123	424560	7946	7617	98.5
Сельское, лесное хозяйство, охота, рыболовство, рыбоводство	36595	35474	224	897	93.3
растениеводство и животновод- ство, предоставление услуг в этих областях	35976	34879	207	890	93.1
Добыча полезных ископаемых	1911	1900	...	...	96.3
Обрабатывающие производства	39569	38921	289	359	98.6
Обеспечение электрической энергией, газом и паром; конди- ционирование воздуха	25534	25327	121	87	98.4
Водоснабжение; водоотведение, организация сбора и утилизации отходов, деятельность по ликви- дации загрязнений	10182	10096	38	48	102.6
Строительство	7933	7756	49	128	126.9
Торговля оптовая и розничная; ремонт автотранспортных средств и мотоциклов	25635	25243	194	198	102.6
торговля оптовая, кроме оптовой торговли автотранспортными средствами и мотоциклами	8524	8334	107	83	98.7
торговля розничная, кроме тор- говли автотранспортными сред- ствами и мотоциклами	15447	15301	63	83	103.7
Транспортировка и хранение	27181	26989	80	111	99.8
Деятельность гостиниц и пред- приятий общественного питания	1808	1790	11	7	92.2
Деятельность в области инфор- мации и связи	5547	5208	30	309	95.3

	Число замещенных рабочих мест, человек				Всего замещенных рабочих мест в % к октябрю 2019 г.
	всего	в том числе:			
		работники списочного состава (без внешних совместителей)	внешние совместители	работающие по договорам гражданско-правового характера	
Деятельность финансовая и страховая	10168	7443	40	2684	96.4
Деятельность по операциям с недвижимым имуществом	2758	2563	60	135	98.6
Деятельность профессиональная, научная и техническая	10589	10259	226	104	99.1
Деятельность административная и сопутствующие дополнительные услуги	5510	5373	74	64	101.4
Государственное управление и обеспечение военной безопасности; социальное обеспечение	55974	55029	135	811	97.1
Образование	79771	75660	3255	856	97.8
Деятельность в области здравоохранения и социальных услуг	82899	79823	2562	514	99.5
Деятельность в области культуры, спорта, организации досуга и развлечений	9603	8918	506	179	93.5
Предоставление прочих видов услуг	957	789	53	115	108.8

**Безработица.** По информации министерства труда и социальной защиты населения Ставропольского края, на конец ноября 2020 г. в качестве безработных в органах службы занятости населения края зарегистрированы 83,7 тыс. человек, из них 25,8 тысяч получали пособие по безработице.

**Динамика численности незанятых и безработных граждан, зарегистрированных в органах службы занятости населения края**

на конец месяца

	Число незанятых граждан, состоящих на учете в службах занятости, человек	Из них имеют статус безработного:		
		человек	в процентах к:	
			соответствующему месяцу предыдущего года	предыдущему месяцу
<b>2019 г.</b>				
январь	12360	10555	86.2	112.6
февраль	13165	11538	93.2	109.3
март	12777	11339	101.0	98.3
апрель	13147	11889	107.2	104.8
май	12212	11035	105.8	92.8
июнь	11762	10665	110.9	96.6
июль	11920	10542	112.6	98.8
август	11713	10436	111.1	99.0
сентябрь	11463	10211	110.8	97.8
октябрь	10928	9641	111.0	94.4
ноябрь	11081	9833	107.8	102.0
декабрь	11070	10230	109.1	104.0
<b>2020 г.</b>				
январь	11850	10406	98.6	101.7
февраль	12198	10792	93.5	103.7
март	11531	10513	92.7	97.4
апрель	27931	20801	174.9	197.8
май	45420	38678	в 3.5 р.	186.1
июнь	60407	54227	в 5.1 р.	140.2

	Число незанятых граждан, состоящих на учете в службах занятости, человек	Из них имеют статус безработного:		
		человек	в процентах к:	
			соответствующему месяцу предыдущего года	предыдущему месяцу
июль	74760	68854	в 6.5 р.	127.0
август	84579	78477	в 7.5 р.	114.0
сентябрь	89752	83319	в 8.2 р.	106.2
октябрь	90862	84523	в 8.8 р.	101.4
ноябрь	90844	83698	в 8.5 р.	99.0

В ноябре 2020 г. в службу занятости за содействием в поиске подходящей работы обратились 6,8 тысячи незанятых трудовой деятельностью граждан, ищущих работу, 4,4 тысячи граждан – признаны безработными. Сняты с учета 5,3 тысячи безработных граждан, из них 2,8 тысячи – в связи с трудоустройством.

### **Динамика потребности работодателей в работниках, заявленной в органах службы занятости населения**

на конец месяца

	Заявленная потребность в работниках на конец отчетного периода, человек	Нагрузка незанятого населения на 100 заявленных вакансий:		
		человек	в процентах к:	
			соответствующему месяцу предыдущего года	предыдущему месяцу
<b>2019 г.</b>				
январь	23254	53	96.4	117.8
февраль	26813	49	87.5	92.5
март	26109	49	108.9	100.0
апрель	28515	46	107.0	93.9
май	27738	44	115.8	95.7
июнь	29120	40	114.3	90.9
июль	30042	40	111.1	100.0
август	30697	38	102.7	95.0
сентябрь	30939	37	100.0	97.4
октябрь	31895	34	97.1	91.9
ноябрь	31402	35	89.7	102.9
декабрь	28124	39	86.7	111.4
<b>2020 г.</b>				
январь	25543	46	86.8	117.9
февраль	27665	44	89.8	95.7
март	31680	36	73.5	81.8
апрель	18843	148	в 3.2 р.	в 4.1 р.
май	18842	241	в 5.5 р.	162.8
июнь	19374	311	в 7.8 р.	129.0
июль	22563	330	в 8.3 р.	106.1
август	23429	361	в 9.5 р.	109.4
сентябрь	23910	375	в 10.1 р.	102.1
октябрь	27251	333	в 9.8 р.	88.8
ноябрь	32587	279	в 8.0 р.	83.8

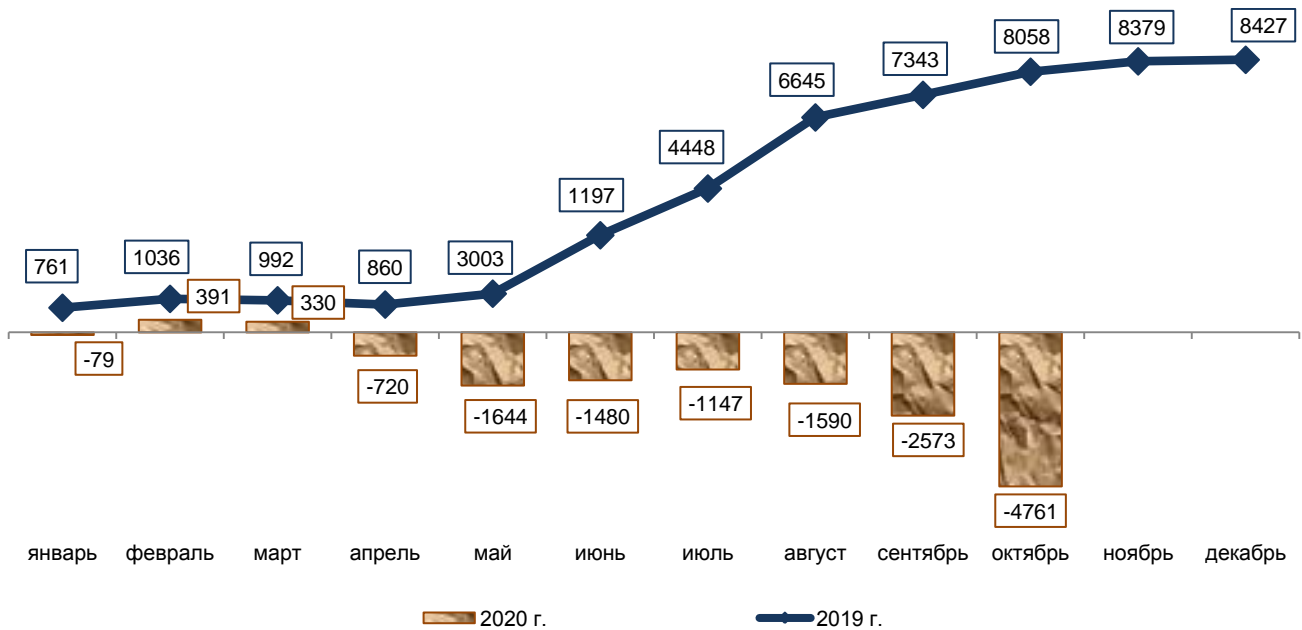
На конец ноября 2020 г. из общего числа заявленных работодателями вакансий 23,4 тысяч (71,7%) – по рабочим профессиям; 99,7% – с оплатой выше величины прожиточного минимума.

## **7. ДЕМОГРАФИЯ**

Численность населения края на 1 ноября 2020 года составила, по оценке, 2798,8 тыс. человек. За январь-октябрь 2020 года отмечается естественная убыль 5572 человека и миграционный прирост населения 811 человек.



### Общий прирост (убыль) населения Ставропольского края (нарастающим итогом с начала года, человек)



### Показатели естественного движения населения за январь-октябрь

	Человек			2020 г. в % к 2019 г.	На 1000 человек населения <sup>1</sup>	
	2020 г.	2019 г.	прирост, снижение (-)		2020 г.	2019 г.
Родившихся	22846	23594	-748	96.8	9.8	10.1
Умерших	28418	26448	1970	107.4	12.2	11.4
из них детей в возрасте до 1 года	118	137	-19	86.1	5.1 <sup>2</sup>	5.6 <sup>2</sup>
Естественный прирост, убыль (-)	-5572	-2854	x	x	-2.4	-1.3
Зарегистрировано браков, единиц	10930	13130	-2200	83.2	4.7	5.6
разводов, единиц	8284	8706	-422	95.2	3.5	3.7

В январе-октябре 2020 года отмечалось снижение числа родившихся по сравнению с аналогичным периодом 2019 года на 18 территориях края. В целом по краю число умерших превысило число родившихся в 1,2 раза (в январе-октябре 2019 года – в 1,1 раза). Естественный прирост населения зафиксирован на пяти территориях края (в январе-октябре 2019 года – на шести территориях).

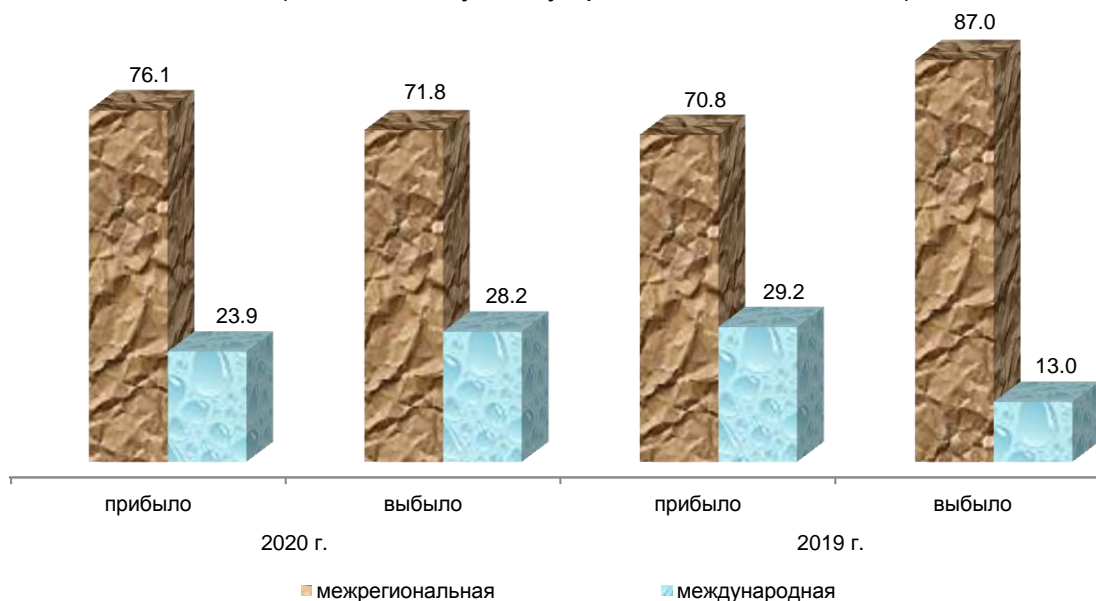
Число зарегистрированных в органах ЗАГС в январе-октябре текущего года браков и разводов меньше, чем за соответствующий период 2019 года (на 2200 и на 422 соответственно). На 1000 браков приходится 758 разводов (в январе-октябре 2019 года – 663 развода).

**Миграционные процессы в крае.** В январе-октябре 2020 года на территорию Ставропольского края, исключая внутрикраевую миграцию, прибыло 37846 человек, выбыло из края 37035 человек.

<sup>1</sup> Здесь и далее в разделе показатели регистрации приведены в пересчете на год.

<sup>2</sup> На 1000 родившихся живыми.

**Основные потоки внешней миграции**  
(в % к общему числу прибывших и выбывших)



В январе-октябре 2020 года в Ставропольском крае зарегистрирован миграционный прирост населения – 811 человек. По межрегиональной миграции прирост составил 2204 человека, по международной миграции зафиксирован отток 1393 человека. В пределах края сменили место жительства 27852 человека. Объем межрегиональной миграции (сумма числа прибывших и выбывших) составил 55396 человек и по сравнению с соответствующим периодом прошлого года сократился на 9776 человек, объем международной миграции составил 19485 человек и увеличился на 937 человек.

**Общие итоги миграции населения**

	Январь-октябрь 2020 г.		Январь-октябрь 2019 г.	
	человек	на 10 тыс. человек населения	человек	на 10 тыс. человек населения
<b>Миграция – всего</b>				
прибывшие	65698	281.4	82304	352.4
выбывшие	64887	278.0	71392	305.7
миграционный прирост, снижение (-)	811	3.5	10912	46.7
в том числе:				
<b>в пределах России</b> (включая внутрикраевую миграцию)				
прибывшие	56652	242.7	68486	293.3
выбывшие	54448	233.2	66662	285.5
миграционный прирост, снижение (-)	2204	9.4	1824	7.8
из нее:				
<b>межрегиональная миграция</b>				
прибывшие	28800	123.4	33498	143.4
выбывшие	26596	113.9	31674	135.6
миграционный прирост, снижение (-)	2204	9.4	1824	7.8
<b>международная миграция</b>				
прибывшие	9046	38.8	13818	59.2
выбывшие	10439	44.7	4730	20.3
миграционный прирост, снижение (-)	-1393	-6.0	9088	38.9

## Международная миграция

человек

	Январь-октябрь 2020 г.			Январь-октябрь 2019 г.		
	число прибывших	число выбывших	миграционный прирост, снижение (-)	число прибывших	число выбывших	миграционный прирост, снижение (-)
<b>Международная миграция</b>	<b>9046</b>	<b>10439</b>	<b>-1393</b>	<b>13818</b>	<b>4730</b>	<b>9088</b>
в том числе: <b>с государствами-участниками СНГ</b>	<b>7268</b>	<b>7801</b>	<b>-533</b>	<b>10998</b>	<b>4167</b>	<b>6831</b>
в том числе:						
Азербайджан	1019	762	257	1337	520	817
Армения	2763	3328	-565	4064	1213	2851
Беларусь	92	64	28	91	46	45
Казахстан	323	260	63	475	181	294
Киргизия	117	146	-29	213	57	156
Республика Молдова	85	86	-1	141	63	78
Таджикистан	392	346	46	465	211	254
Туркмения	287	237	50	271	31	240
Узбекистан	775	791	-16	1323	340	983
Украина	1415	1781	-366	2618	1505	1113
<b>с другими зарубежными странами</b>	<b>1778</b>	<b>2638</b>	<b>-860</b>	<b>2820</b>	<b>563</b>	<b>2257</b>
в том числе:						
Абхазия	14	25	-11	20	11	9
Афганистан	144	163	-19	147	77	70
Вьетнам	126	155	-29	108	96	12
Германия	11	46	-35	41	46	-5
Греция	46	39	7	67	23	44
Грузия	293	174	119	424	157	267
Израиль	3	20	-17	18	10	8
Индия	307	640	-333	559	1	558
Китай	31	32	-1	33	18	15
Сирия	48	69	-21	60	12	48
США	8	10	-2	21	15	6
Турция	49	36	13	56	17	39
другие страны	698	1229	-531	1266	80	1186

В разрезе территорий края максимальный объем миграции зарегистрирован в городских округах городе Ставрополе – 28066 человек, городе-курорте Пятигорске – 9482 человека, городе-курорте Ессентуки – 6553 человека, и в Шпаковском муниципальном районе – 6286 человек. Наименее активно миграционные процессы происходили в Степновском, Арзгирском, Туркменском и Новоселицком районах (объем миграции 835, 1052, 983, 1136 человек соответственно).

В январе-октябре 2020 года на 22-х территориях края отмечался миграционный отток населения, максимальный в городском округе городе-курорте Пятигорске (960 человек), в Предгорном муниципальном районе (813 человек), Минераловодском городском округе (655 человек). Самый высокий прирост населения за счет миграции зарегистрирован в городском округе городе Ставрополе – 3724 человека.