

**УПРАВЛЕНИЕ  
ФЕДЕРАЛЬНОЙ СЛУЖБЫ ГОСУДАРСТВЕННОЙ СТАТИСТИКИ  
ПО СЕВЕРО-КАВКАЗСКОМУ ФЕДЕРАЛЬНОМУ ОКРУГУ**

**СОЦИАЛЬНО-ЭКОНОМИЧЕСКОЕ  
ПОЛОЖЕНИЕ  
СТАВРОПОЛЬСКОГО КРАЯ**

**январь-сентябрь 2020 года**

**(информационно-статистический доклад)**

# Ставрополь

В информационно-статистическом материале приняты условные обозначения:

г	грамм	м <sup>3</sup>	кубический метр
г.	год	млн	миллион
га	гектар	млрд	миллиард
Гкал	гигакалория	пасс.-км	пассажиро-километр
дкл	декалитр	пог. м	погонный метр
долл.	доллар	р.	раз
ед.	единица	руб.	рубль
кВт	киловатт	т	тонна
кВт-ч	киловатт-час	т.г.	текущий год
кг	килограмм	т-км	тонно-километр
км	километр	трлн	триллион
км <sup>2</sup>	квадратный километр	тыс.	тысяча
км <sup>3</sup>	кубический километр	усл. ед.	условная единица
л	литр	чел.	человек
м	метр	шт.	штука
м <sup>2</sup>	квадратный метр	экз.	экземпляр
ц	центнер		
-	явление отсутствует		
...	данных не имеется или информация конфиденциальная		
х	сопоставление невозможно		
0.0	небольшая величина		

В отдельных случаях незначительные расхождения в расчетах относительных величин и в сумме абсолютных показателей объясняются округлением данных.

Ряд показателей, приведенных в информационно-статистическом материале, рассчитан с учетом экспертной оценки.

В таблицах, отражающих ежемесячную динамику, показатели за последний месяц в последующем выпуске информационно-статистического материала уточняются по данным ежемесячной статистической отчетности в соответствии с методикой разработки. Относительные показатели в этих таблицах отражены в сопоставимой структуре отчитывающихся предприятий и организаций.

Отдельные данные могут быть уточнены после утверждения их Росстатом.

В соответствии с Федеральным законом от 23.11.2007 № 282-ФЗ «Об официальном статистическом учете и системе государственной статистики в Российской Федерации» Федеральная служба государственной статистики и её территориальные органы, осуществляя полномочия обладателей официальной статистической информации, формируемой субъектами официального статистического учета (чч.2,10,11 ст.5), обеспечивают к ней доступ путем распространения.

## СОДЕРЖАНИЕ

<b>1. ОСНОВНЫЕ ЭКОНОМИЧЕСКИЕ И СОЦИАЛЬНЫЕ ПОКАЗАТЕЛИ</b>	<b>стр. 4</b>
СВОДНЫЕ ИТОГИ	4
<b>2. ПРОИЗВОДСТВО ТОВАРОВ И УСЛУГ</b>	<b>5</b>
2.1. ОБОРОТ ОРГАНИЗАЦИЙ ПО ВИДАМ ЭКОНОМИЧЕСКОЙ ДЕЯТЕЛЬНОСТИ	5
2.2. ПРОМЫШЛЕННОЕ ПРОИЗВОДСТВО	7
2.3. СЕЛЬСКОЕ ХОЗЯЙСТВО	10
2.4. СТРОИТЕЛЬСТВО	12
2.5. ТРАНСПОРТ	15
<b>3. РЫНОК ТОВАРОВ И УСЛУГ</b>	<b>16</b>
3.1. РОЗНИЧНАЯ ТОРГОВЛЯ	16
3.2. РЫНОК ПЛАТНЫХ УСЛУГ НАСЕЛЕНИЮ	18
3.3. ОПТОВАЯ ТОРГОВЛЯ	20
<b>4. ЦЕНЫ</b>	<b>20</b>
4.1. ПОТРЕБИТЕЛЬСКИЕ ЦЕНЫ	20
4.2. ЦЕНЫ ПРОИЗВОДИТЕЛЕЙ	24
<b>5. ФИНАНСЫ</b>	<b>26</b>
<b>6. СОЦИАЛЬНАЯ СФЕРА</b>	<b>27</b>
8.1. ЗАРАБОТНАЯ ПЛАТА	27
8.2. ЗАНЯТОСТЬ И БЕЗРАБОТИЦА	29
<b>7. ДЕМОГРАФИЯ</b>	<b>33</b>

## 1. ОСНОВНЫЕ ЭКОНОМИЧЕСКИЕ И СОЦИАЛЬНЫЕ ПОКАЗАТЕЛИ СВОДНЫЕ ИТОГИ

	Сентябрь 2020 г.			Январь-сентябрь 2020 г.		Справочно: январь-сентябрь 2019 г. в % к январю-сентябрю 2018 г.
	фактиче-ски	в % к:		фактиче-ски	в % к январю-сентябрю 2019 г.	
		сентябрю 2019 г.	августу 2020 г.			
Индекс промышленного производства <sup>1</sup>	х	в 1.9 р.	139.0	х	114.7	97.7
Продукция сельского хозяйства, <sup>2</sup> млрд рублей	15.0	81.2	х	147.1	86.5	96.9
Объем работ, выполненных по виду деятельности «Строительство», млрд рублей	25.1	в 1.6 р.	143.8	94.1	100.6	122.4
Ввод в действие жилых домов за счет всех источников финансирования <sup>3</sup> , тыс. м <sup>2</sup> общей площади	153.7	139.6	в 1.6 р.	796.3	107.7	116.1
Коммерческий грузооборот автомобильного транспорта организаций (без субъектов малого предпринимательства), млн т-км	45.2	42.4	101.6	406.9	42.7	163.2
Оборот розничной торговли, млрд рублей	46.4	99.6	100.4	367.3	91.4	100.8
Объем платных услуг населению, млрд рублей	13.8	96.5	101.1	104.6	81.8	99.4
Индекс потребительских цен, %	х	103.8	100.1	х	102.9 <sup>4</sup>	102.2 <sup>4</sup>
Индекс цен производителей промышленных товаров, реализуемых на внутренний рынок, %	х	100.8	101.3	х	101.9 <sup>4</sup>	96.4 <sup>4</sup>
Среднемесячная начисленная заработная плата одного работника <sup>5</sup>						
-номинальная, рублей	33009.5	106.7	95.8	32573.8	106.7	107.0
-реальная	х	102.7	95.9	х	103.2	101.9
Численность официально зарегистрированных безработных на конец периода, тыс. человек	83.3	в 8.2 р.	106.2	х	х	10.2 <sup>6</sup>

<sup>1</sup> Индекс промышленного производства исчисляется по видам деятельности «Добыча полезных ископаемых», «Обрабатывающие производства», «Обеспечение электрической энергией, газом и паром; кондиционирование воздуха», «Водоснабжение; водоотведение, организация сбора и утилизации отходов, деятельность по ликвидации загрязнений» на основе данных о динамике производства важнейших товаров-представителей (в натуральном и стоимостном выражении).

<sup>2</sup> Суммарный объем продукции по видам деятельности «растениеводство», «животноводство», «растениеводство в сочетании с животноводством».

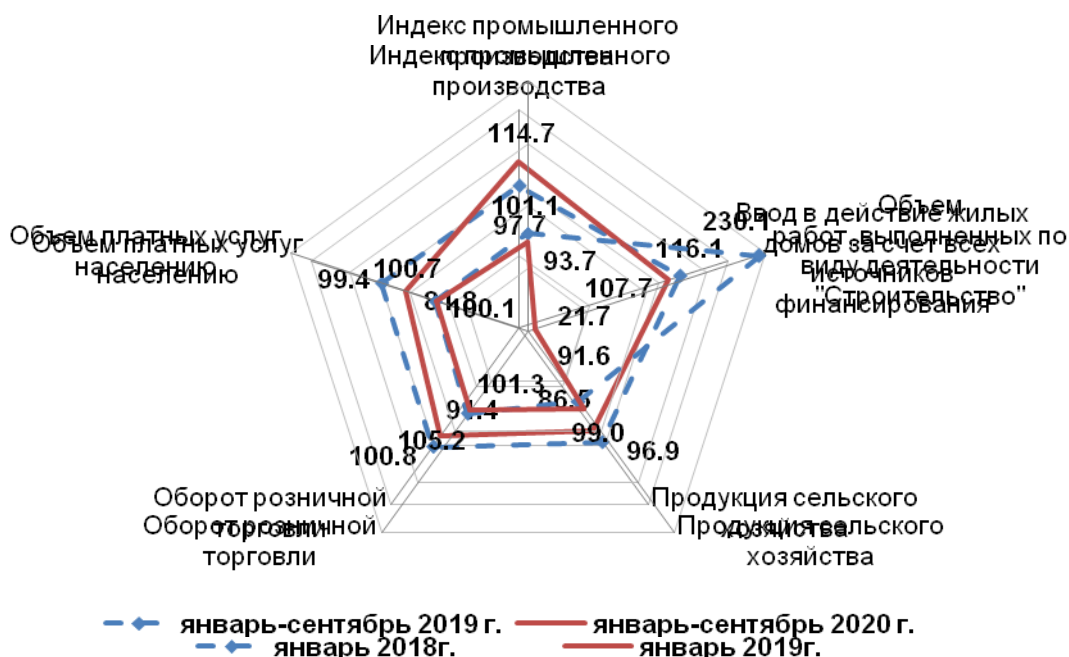
<sup>3</sup> С учетом жилых домов, построенных на земельных участках, предназначенных для ведения гражданами садоводства.

<sup>4</sup> Конец периода к декабрю предыдущего года.

<sup>5</sup> Соответственно за август и январь-август.

<sup>6</sup> Тыс. человек на конец сентября 2019 года.

**Изменение основных показателей производства товаров и услуг  
в январе-сентябре 2019-2020 гг.**  
(в % к соответствующему периоду предыдущего года)



## 2. ПРОИЗВОДСТВО ТОВАРОВ И УСЛУГ

### 2.1. ОБОРОТ ОРГАНИЗАЦИЙ ПО ВИДАМ ЭКОНОМИЧЕСКОЙ ДЕЯТЕЛЬНОСТИ

миллионов рублей в действующих ценах

	Январь-сентябрь 2020 г.	В % к январю-сентябрю 2019 г.
<b>Всего</b>	<b>1144717.0</b>	<b>101.5</b>
в том числе организации с основным видом деятельности:		
<b>Сельское, лесное хозяйство, охота, рыболовство и рыбоводство</b>	<b>86193.5</b>	<b>107.6</b>
из него:		
сельское хозяйство	84130.4	106.4
Рыболовство и рыбоводство	200.6	90.7
<b>Добыча полезных ископаемых</b>	<b>8005.9</b>	<b>99.1</b>
в том числе:		
добыча сырой нефти и природного газа	1488.3	119.3
добыча прочих полезных ископаемых	403.3	92.3
предоставление услуг в области добычи полезных ископаемых	6114.3	95.6
<b>Обрабатывающие производства</b>	<b>203025.4</b>	<b>98.7</b>
из них:		
производство пищевых продуктов	52864.2	112.1
производство напитков	15111.4	72.4
производство текстильных изделий	334.1	85.8
производство одежды	1591.0	118.1
производство кожи и изделий из кожи	785.9	118.7
обработка древесины и производство изделий из дерева и пробки, кроме мебели	198.8	71.0
производство бумаги и бумажных изделий	498.5	119.3
деятельность полиграфическая и копирование носителей информации	2664.0	117.4
производство кокса и нефтепродуктов	314.0	101.5
производство химических веществ и химических продуктов	71959.0	90.5

	Январь-сентябрь 2020 г.	В % к январю-сентябрю 2019 г.
производство лекарственных средств и материалов, применяемых в медицинских целях	3864.5	в 1.7 р.
производство резиновых и пластмассовых изделий	6546.5	135.2
производство прочей неметаллической минеральной продукции	11145.1	82.5
производство металлургическое	2893.9	77.9
производство готовых металлических изделий, кроме машин и оборудования	4145.8	113.9
производство компьютеров, электронных и оптических изделий	8275.5	149.5
производство электрического оборудования	7807.0	89.9
производство машин и оборудования, не включенных в другие группировки	3197.0	143.3
производство автотранспортных средств, прицепов и полуприцепов	914.7	в 1.7 р.
производство прочих транспортных средств и оборудования	862.8	81.7
производство мебели	2550.6	116.1
производство прочих готовых изделий	419.1	82.3
ремонт и монтаж машин и оборудования	4081.9	107.5
<b>Обеспечение электрической энергией, газом и паром; кондиционирование воздуха</b>	<b>95697.0</b>	<b>103.4</b>
<b>Водоснабжение; водоотведение, организация сбора и утилизации отходов, деятельность по ликвидации загрязнений</b>	<b>7913.7</b>	<b>96.0</b>
<b>Строительство</b>	<b>88940.9</b>	<b>133.0</b>
<b>Торговля оптовая и розничная; ремонт автотранспортных средств и мотоциклов</b>	<b>499301.8</b>	<b>100.5</b>
в том числе:		
торговля оптовая и розничная автотранспортными средствами и мотоциклами и их ремонт	30626.6	100.3
торговля оптовая, кроме оптовой торговли автотранспортными средствами и мотоциклами	296214.8	95.9
торговля розничная, кроме торговли автотранспортными средствами и мотоциклами	172460.4	109.7
<b>Транспортировка и хранение</b>	<b>47047.6</b>	<b>85.3</b>
<b>Деятельность гостиниц и предприятий общественного питания</b>	<b>6630.1</b>	<b>72.0</b>
<b>Деятельность в области информации и связи</b>	<b>21962.5</b>	<b>103.4</b>
<b>Деятельность финансовая и страховая</b>	<b>360.7</b>	<b>92.2</b>
<b>Деятельность по операциям с недвижимым имуществом</b>	<b>12560.8</b>	<b>85.0</b>
<b>Деятельность профессиональная, научная и техническая</b>	<b>12947.1</b>	<b>125.7</b>
<b>Деятельность административная и сопутствующие дополнительные услуги</b>	<b>10979.5</b>	<b>146.4</b>
<b>Государственное управление и обеспечение военной безопасности; социальное обеспечение</b>	<b>660.6</b>	<b>74.0</b>
<b>Образование</b>	<b>4756.4</b>	<b>91.7</b>
<b>Деятельность в области здравоохранения и социальных услуг</b>	<b>36070.3</b>	<b>85.8</b>
<b>Деятельность в области культуры, спорта, организации досуга и развлечений</b>	<b>715.7</b>	<b>45.9</b>
<b>Предоставление прочих видов услуг</b>	<b>947.6</b>	<b>67.8</b>

Оборот организаций отражает их коммерческую деятельность. В оборот организаций включается стоимость отгруженных товаров собственного производства, выполненных собственными силами работ и услуг, а также выручка от продажи приобретенных на стороне товаров (без налога на добавленную стоимость, акцизов и других аналогичных обязательных платежей).

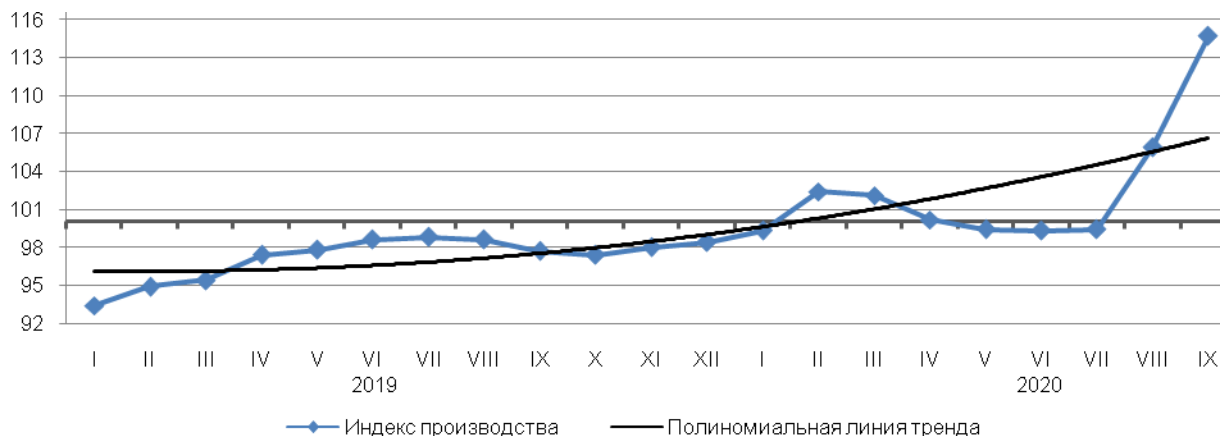
## 2.2. ПРОМЫШЛЕННОЕ ПРОИЗВОДСТВО

Индекс промышленного производства<sup>1</sup> в целом по краю в январе-сентябре 2020 г. по сравнению с январем-сентябрем 2019 г. составил 114,7%, в сентябре 2020 г. по сравнению с сентябрем 2019 г. – в 1,9 раза.

### Индексы промышленного производства

	В % к:	
	соответствующему периоду предыдущего года	предыдущему периоду
<b>2019 г.</b>		
январь	93.4	83.5
февраль	96.6	98.2
март	96.4	108.7
<b>январь-март</b>	<b>95.4</b>	<b>х</b>
апрель	103.5	101.5
май	99.6	97.1
июнь	102.5	101.2
<b>январь-июнь</b>	<b>98.6</b>	<b>х</b>
июль	100.1	104.8
август	96.8	97.0
сентябрь	90.6	89.8
<b>январь-сентябрь</b>	<b>97.7</b>	<b>х</b>
октябрь	94.6	107.9
ноябрь	104.5	112.2
декабрь	101.7	103.5
<b>год</b>	<b>98.4</b>	<b>х</b>
<b>2020 г.</b>		
январь	99.3	82.5
февраль	103.8	100.7
март	100.8	105.2
<b>январь-март</b>	<b>102.1</b>	<b>х</b>
апрель	95.3	96.2
май	96.2	96.9
июнь	97.4	100.8
<b>январь-июнь</b>	<b>99.3</b>	<b>х</b>
июль	100.3	109.1
август	121.8	91.0
сентябрь	в 1.9 р.	139.0
<b>январь-сентябрь</b>	<b>114.7</b>	<b>х</b>

**Динамика индексов промышленного производства**  
(с начала года в % к соответствующему периоду предыдущего года)



<sup>1</sup> Данные за 2019 г. уточнены по итогам годовой отчетности и ретроспективного пересчета индексов производства, осуществленного в связи с переходом на новый 2018 базисный год. Информация за 2020 г. сформирована на основе оперативных данных респондентов о производстве товаров и объеме отгруженной продукции (работ, услуг) с учетом уточнений предыдущих периодов в соответствии с регламентом разработки и публикации данных по производству и отгрузке продукции и динамике промышленного производства (приказ Росстата от 18.08.2020 г. № 470).

## Индексы промышленного производства по основным видам деятельности

в процентах

	Сентябрь 2020 г. к сентябрю 2019 г.	Январь-сентябрь 2020 г. к январю-сентябрю 2019 г.
<b>Добыча полезных ископаемых</b>		
-добыча сырой нефти и природного газа	83.9	98.2
-добыча прочих полезных ископаемых	104.1	90.8
-предоставление услуг в области добычи полезных ископаемых	109.4	96.7
<b>Обрабатывающие производства</b>		
-производство пищевых продуктов	98.9	106.4
-производство напитков	110.0	90.1
-производство текстильных изделий	в 2.4 р.	143.2
-производство одежды	116.9	97.8
-производство кожи и изделий из кожи	119.6	104.8
-обработка древесины и производство изделий из дерева и пробки, кроме мебели	64.2	29.5
-производство бумаги и бумажных изделий	108.8	127.8
-деятельность полиграфическая и копирование носителей информации	96.1	116.5
-производство кокса и нефтепродуктов	в 3.0 р.	92.3
-производство химических веществ и химических продуктов	146.7	103.6
-производство лекарственных средств и материалов, применяемых в медицинских целях	в 1.6 р.	в 1.5 р.
-производство резиновых и пластмассовых изделий	108.8	108.0
-производство прочей неметаллической минеральной продукции	102.6	100.1
-производство металлургическое	81.1	42.8
-производство готовых металлических изделий, кроме машин и оборудования	99.2	102.8
-производство компьютеров, электронных и оптических изделий	в 2.5 р.	в 1.6 р.
-производство электрического оборудования	117.1	83.0
-производство машин и оборудования, не включенных в другие группировки	121.1	114.0
-производство автотранспортных средств, прицепов и полуприцепов	в 2.0 р.	в 1.8 р.
-производство прочих транспортных средств и оборудования	0.0	111.2
-производство мебели	112.4	99.3
-производство прочих готовых изделий	в 207.4 р.	в 56.2 р.
-ремонт и монтаж машин и оборудования	69.8	80.8
<b>Обеспечение электрической энергией, газом и паром; кондиционирование воздуха</b>		
-производство, передача и распределение электроэнергии	76.0	88.4
-производство, передача и распределение пара и горячей воды; кондиционирование воздуха	95.1	95.7
<b>Водоснабжение; водоотведение, организация сбора и утилизации отходов, деятельность по ликвидации загрязнений</b>		
-забор, очистка и распределение воды	99.4	98.5
-сбор и обработка сточных вод	96.7	93.8
-сбор, обработка и утилизация отходов; обработка вторичного сырья	108.6	120.9

**Объем отгруженных товаров** собственного производства, выполненных работ и услуг собственными силами по промышленным видам экономической деятельности за январь-сентябрь 2020г. составил 281,0 млрд руб., что на 1,3% меньше, чем в январе-сентябре 2019 года.



**Объем отгруженных товаров собственного производства, выполненных работ  
и услуг собственными силами по видам деятельности**

в действующих ценах

	Сентябрь 2020 г.		Январь-сентябрь 2020 г.	
	млн рублей	в % к сентябрю 2019 г.	млн рублей	в % к январю- сентябрю 2019 г.
<b>Промышленное производство – всего</b>	<b>33156.9</b>	<b>115.6</b>	<b>280969.7</b>	<b>98.7</b>
из него:				
<b>Добыча полезных ископаемых</b>	<b>902.0</b>	<b>99.4</b>	<b>7764.7</b>	<b>99.4</b>
из них:				
-сырой нефти и природного газа	128.4	70.6	1488.1	119.3
-прочих полезных ископаемых	54.3	121.1	434.3	93.5
-предоставление услуг в области добычи полезных ископаемых	719.2	105.7	5842.3	95.8
<b>Обрабатывающие производства</b>	<b>27002.8</b>	<b>121.8</b>	<b>214222.8</b>	<b>98.3</b>
в том числе:				
-производство пищевых продуктов	7764.5	109.3	68076.7	110.0
-производство напитков	1940.8	92.7	14983.3	74.9
-производство текстильных изделий	27.1	62.6	304.0	89.5
-производство одежды	292.0	в 1.9 р.	2089.7	в 1.5 р.
-производство кожи и изделий из кожи	89.5	101.6	805.9	119.6
-обработка древесины и производство изделий из дерева и пробки, кроме мебели	25.6	91.9	182.2	89.0
-производство бумаги и бумажных изделий	43.4	102.8	436.8	128.8
-деятельность полиграфическая и копирование носителей информации	287.4	101.5	2936.4	117.1
-производство кокса и нефтепродуктов	271.1	в 3.9 р.	2646.1	101.5
-производство химических веществ и химических продуктов	8052.4	148.0	65573.7	86.9
-производство лекарственных средств и материалов, применяемых в медицинских целях	566.5	в 1.5 р.	4033.4	в 1.6 р.
-производство резиновых и пластмассовых изделий	899.2	142.0	5471.0	106.6
-производство прочей неметаллической минеральной продукции	1959.8	118.8	13676.4	100.5
-производство металлургическое	405.5	66.9	2793.8	68.5
-производство готовых металлических изделий	452.0	121.3	3694.2	117.4
-производство компьютеров, электронных и оптических изделий	824.9	107.6	7271.5	145.5
-производство электрического оборудования	1857.5	в 1.5 р.	7975.4	90.9
-производство машин и оборудования	361.0	104.1	3366.7	131.5
-производство автотранспортных средств, прицепов и полуприцепов	106.2	в 1.9 р.	871.8	в 1.9 р.
-производство прочих транспортных средств и оборудования	71.3	-	862.8	115.7
-производство мебели	278.7	121.8	2073.3	108.3
-производство прочих готовых изделий	40.2	74.5	362.4	85.3
-ремонт и монтаж машин и оборудования	386.2	73.2	3735.3	84.4
<b>Обеспечение электрической энергией, газом и паром; кондиционирование воздуха</b>	<b>4267.6</b>	<b>91.7</b>	<b>50920.1</b>	<b>99.4</b>
в том числе:				
-производство, передача и распределение электроэнергии	3635.0	91.8	38999.8	98.6
<b>Водоснабжение; водоотведение, организация сбора и утилизации отходов, деятельность по ликвидации загрязнений</b>	<b>984.5</b>	<b>105.4</b>	<b>8062.1</b>	<b>106.0</b>
в том числе:				
-забор, очистка и распределение воды	595.7	103.6	4752.3	102.2
-сбор и обработка сточных вод	167.1	103.7	1343.5	98.9
-сбор, обработка и утилизация отходов; обработка вторичного сырья	221.7	111.9	1966.3	123.4

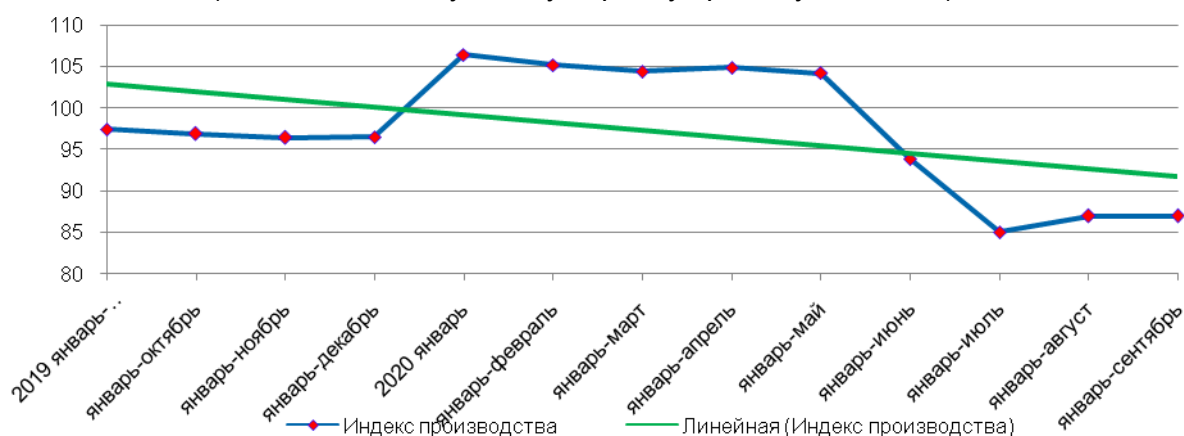
### 2.3. СЕЛЬСКОЕ ХОЗЯЙСТВО

**Объем производства продукции сельского хозяйства** всех сельхозпроизводителей (сельскохозяйственные организации, крестьянские (фермерские) хозяйства, индивидуальные предприниматели, хозяйства населения) в январе-сентябре 2020 г., по предварительным расчетам, составил 147,1 млрд рублей, что в сопоставимой оценке, на 13,5% меньше уровня января-сентября 2019 года. Объем производства продукции в сельскохозяйственных организациях составил 103,8 млрд рублей (на 17,0% ниже уровня прошлого года).

#### Динамика производства продукции сельского хозяйства в 2020 году

	Хозяйства всех категорий		В т. ч. сельхозорганизации	
	млн руб.	в % к соответствующему периоду 2019 г. <sup>1</sup>	млн руб.	в % к соответствующему периоду 2019 г. <sup>1</sup>
январь	5065.3	106.4	3230.1	111.0
январь-февраль	11165.4	105.2	6841.2	108.5
январь-март	17749.6	104.4	10803.8	107.5
январь-апрель	24666.9	104.9	14869.4	108.8
январь-май	31844.1	104.2	19020.7	107.8
январь-июнь	52924.8	93.9	36959.2	91.5
январь-июль	95839.3	85.0	70356.4	82.7
январь-август <sup>2</sup>	132172.7	87.1	96885.6	83.8
январь-сентябрь	147147.5	86.5	103839.8	83.0

#### Индекс производства продукции сельского хозяйства (в % к соответствующему периоду предыдущего года)



**Животноводство.** На конец сентября 2020 г. в хозяйствах всех категорий, по расчетам, по сравнению с аналогичной датой 2019 г., поголовье крупного рогатого скота, в том числе коров, сократилось на 1,5% и 2,5% соответственно, овец и коз – на 3,0%, свиней – на 4,9%. Поголовье птицы увеличилось на 8,0 процентов.

В структуре поголовья скота на хозяйства населения, крестьянские (фермерские) хозяйства, включая индивидуальных предпринимателей, приходится 68,6% поголовья крупного рогатого скота, в том числе коров – 75,1%, овец и коз – 83,0% (на аналогичную дату 2019 года – 68,8; 75,1 и 82,9% соответственно).

На долю сельскохозяйственных организаций приходится 77,8% поголовья птицы и 68,6% поголовья свиней (на конец сентября 2019 г. – 75,1 и 68,9% соответственно).

В сельскохозяйственных организациях на конец сентября 2020 г., в сравнении с аналогичной датой прошлого года, поголовье крупного рогатого скота сократилось на 1,1%, в том числе коров – на 2,5%, свиней – на 5,3%, овец и коз – на 3,5%. Поголовье птицы выросло на 11,9 процента.

#### Поголовье скота и птицы

на конец отчетного периода; тыс. голов

	Крупный рогатый скот	В т.ч. коровы	Свиньи	Овцы и козы	Птица (млн голов)

<sup>1</sup> В сопоставимой оценке.

<sup>2</sup> Данные за январь-август пересчитаны в соответствии с расчетом объема и индекса производства за III квартал 2020 года.

	хозяйства всех категорий	в т.ч. сельхозорганизации	хозяйства всех категорий	в т.ч. сельхозорганизации	хозяйства всех категорий	в т.ч. сельхозорганизации	хозяйства всех категорий	в т.ч. сельхозорганизации	хозяйства всех категорий	в т.ч. сельхозорганизации
<b>январь</b>										
2019 г.	299.4	88.5	149.9	36.0	419.1	287.6	1601.8	264.7	25.7	19.7
2020 г.	290.2	88.8	146.3	36.8	396.1	267.6	1550.0	229.0	26.0	20.1
2020 г. в % к 2019 г.	96.9	100.4	97.6	102.3	94.5	93.1	96.8	86.5	100.8	102.3
<b>январь-февраль</b>										
2019 г.	301.5	90.3	149.6	35.9	418.3	287.8	1603.3	265.0	26.2	20.2
2020 г.	291.9	89.5	146.7	36.9	397.5	268.7	1556.1	230.0	25.9	20.2
2020 г. в % к 2019 г.	96.8	99.1	98.1	102.7	95.0	93.3	97.1	86.8	98.8	99.8
<b>январь-март</b>										
2019 г.	309.2	95.6	151.0	36.7	424.3	292.3	1661.9	299.7	27.3	21.3
2020 г.	303.6	95.3	148.1	37.6	394.4	264.0	1645.1	277.9	24.8	19.0
2020 г. в % к 2019 г.	98.2	99.6	98.1	102.5	93.0	90.3	99.0	92.7	90.8	89.4
<b>январь-апрель</b>										
2019 г.	308.7	96.4	150.8	36.8	428.1	294.3	1711.4	334.8	25.7	19.6
2020 г.	306.7	98.0	148.6	38.0	397.1	264.7	1692.6	304.7	24.4	18.6
2020 г. в % к 2019 г.	99.4	101.7	98.5	103.2	92.8	90.0	98.9	91.0	95.0	94.5
<b>январь-май</b>										
2019 г.	310.4	97.2	150.9	37.0	442.3	301.8	1780.1	326.4	26.1	19.8
2020 г.	307.3	98.4	147.1	36.4	413.3	276.6	1676.4	301.1	24.3	18.4
2020 г. в % к 2019 г.	99.0	101.2	97.5	98.5	93.4	91.6	94.2	92.3	93.3	92.6
<b>январь-июнь</b>										
2019 г.	308.9	96.7	151.2	37.4	448.0	306.6	1741.8	320.2	26.1	19.7
2020 г.	304.6	96.7	147.0	36.4	415.9	280.7	1666.8	303.3	26.3	20.2
2020 г. в % к 2019 г.	98.6	100.0	97.2	97.4	92.8	91.6	95.7	94.7	100.8	102.5
<b>январь-июль</b>										
2019 г.	309.8	97.0	151.2	37.3	443.5	303.9	1723.2	319.1	25.3	19.0
2020 г.	301.0	94.1	146.8	36.3	416.3	282.2	1645.2	293.5	24.8	18.7
2020 г. в % к 2019 г.	97.1	97.0	97.1	97.2	93.9	92.9	95.5	92.0	97.8	98.5
<b>январь-август</b>										
2019 г.	308.0	96.0	151.0	37.3	443.4	304.9	1694.9	304.4	26.8	20.6
2020 г.	303.9	96.4	147.2	36.8	415.9	283.0	1633.1	288.4	24.9	18.9
2020 г. в % к 2019 г.	98.7	100.5	97.5	98.7	93.8	92.8	96.4	94.7	92.8	91.9
<b>январь-сентябрь</b>										
2019 г.	305.9	95.5	149.8	37.3	436.9	301.2	1659.6	283.6	24.7	18.5
2020 г.	301.2	94.5	146.1	36.4	415.5	285.1	1610.1	273.5	26.7	20.8
2020 г. в % к 2019 г.	98.5	98.9	97.5	97.5	95.1	94.7	97.0	96.5	108.0	111.9

За январь-сентябрь 2020 г., в хозяйствах всех категорий, по расчетам, производство скота и птицы на убой (в живом весе), в сравнении с соответствующим периодом 2019г., увеличилось на 9,3 тыс. тонн (на 2,3%), производство яиц сократилось на 16,3 млн штук (на 2,6%), производство молока осталось на уровне прошлого года.

#### **Производство основных видов продукции животноводства в хозяйствах всех категорий в январе-сентябре**

тыс. тонн

	2020 г.	2020 г. в % к 2019 г.
Скот и птица на убой (в живом весе)	416.8	102.3
Молоко	382.7	100.0
Яйца, млн штук	620.3	97.4

За отчетный период 2020 г. доля сельхозорганизаций в общем объеме производства скота и птицы на убой в живом весе составила 78,6%, в том числе в производстве свинины – 69,6%, птицы – 90,6% (в 2019 г. – 78,5; 72,1 и 90,6% соответственно).

Хозяйства населения, крестьянские (фермерские) хозяйства и индивидуальные предприниматели произвели 74,3% молока и 68,0% яиц.

**Удельный вес отдельных категорий хозяйств  
в объеме производства продукции животноводства  
в январе-сентябре  
(в процентах)**



**Производство продукции животноводства  
и продуктивность скота и птиц в сельскохозяйственных организациях  
в январе-сентябре**

тыс. тонн

	2019 г.	2020 г.	Доля в общем объеме производства, в %	2020 г. в % к 2019 г.
Скот и птица на убой (в живом весе)	320.0	327.6	78.6	102.4
Молоко	94.0	98.5	25.7	104.7
Яйца, млн штук	209.8	198.5	32.0	94.6

## 2.4. СТРОИТЕЛЬСТВО

**Строительная деятельность.** Объем работ, выполненных в январе-сентябре 2020 г. по виду экономической деятельности «Строительство», составил 94,1 млрд руб., или 100,6% к соответствующему периоду 2019 года.

**Динамика объема работ, выполненных по виду  
экономической деятельности «Строительство»**

	Млн руб.	Индекс физического объема в % к:	
		соответствующему периоду предыдущего года	предыдущему периоду
<b>2019 г.<sup>1</sup></b>			
январь	1268.6	19.6	14.0
февраль	3938.1	61.8	в 3.1 р.
март	2746.7	40.2	69.9
<b>I квартал</b>	<b>7953.4</b>	<b>40.4</b>	<b>34.5</b>
апрель	14740.1	в 1.5 р.	в 5.4 р.
май	13349.9	в 1.5 р.	90.9
июнь	15046.1	137.9	113.0
<b>II квартал</b>	<b>43136.1</b>	<b>в 1.5 р.</b>	<b>в 5.5 р.</b>
<b>I полугодие</b>	<b>51089.5</b>	<b>104.5</b>	<b>х</b>
июль	16652.8	в 1.5 р.	111.9
август	10069.5	140.3	61.0
сентябрь	15368.3	в 1.7 р.	в 1.5 р.
<b>III квартал</b>	<b>42090.6</b>	<b>в 1.5 р.</b>	<b>99.8</b>
<b>январь-сентябрь</b>	<b>93180.1</b>	<b>122.4</b>	<b>х</b>
октябрь	7141.1	133.8	46.8
ноябрь	7147.3	90.6	99.7
декабрь	8813.7	101.5	123.2
<b>IV квартал</b>	<b>23102.1</b>	<b>105.5</b>	<b>55.6</b>
<b>год</b>	<b>116282.2</b>	<b>118.5</b>	<b>х</b>
<b>2020 г.</b>			
январь	1293.2	103.3	14.7
февраль	2566.3	66.4	в 2.0 р.
март	5659.1	в 2.1 р.	в 2.2 р.
<b>I квартал</b>	<b>9518.6</b>	<b>121.8</b>	<b>41.3</b>

<sup>1</sup> Данные за 2019 год уточнены в соответствии с Регламентом оценки, корректировки и публикации данных статистического наблюдения за строительством и инвестициями в основной капитал, утвержденным приказом Росстата от 26.09.2016г. № 544.

	Млн руб.	Индекс физического объема в % к:	
		соответствующему периоду предыдущего года	предыдущему периоду
апрель	6424.9	43.9	112.9
май	9528.2	71.6	147.7
июнь	11716.2	78.0	122.7
<b>II квартал</b>	<b>27669.3</b>	<b>64.2</b>	<b>в 2.9 р.</b>
<b>I полугодие</b>	<b>37187.9</b>	<b>73.4</b>	<b>х</b>
июль	14508.5	86.3	122.9
август	17359.4	в 1.7 р.	118.5
сентябрь	25070.1	в 1.6 р.	143.8
<b>III квартал</b>	<b>56938.0</b>	<b>132.8</b>	<b>в 2.0 р.</b>
<b>январь-сентябрь</b>	<b>94125.9</b>	<b>100.6</b>	<b>х</b>

**Жилищное строительство.** В январе-сентябре 2020 года организации всех форм собственности и индивидуальные застройщики построили 9388 квартир общей площадью 796,3 тыс. квадратных метров, или 107,7% к январю-сентябрю 2019 года.

#### Динамика ввода в действие общей площади жилых домов<sup>2</sup>

	Тыс. м <sup>2</sup> общей площади жилых помещений	В % к:	
		соответствующему периоду предыдущего года	предыдущему периоду
<b>2019 г.</b>			
январь	43.5	в 2.8 р.	35.9
февраль	65.0	103.3	в 1.5 р.
март	49.7	46.3	76.5
<b>I квартал</b>	<b>158.2</b>	<b>85.1</b>	<b>55.0</b>
апрель	83.1	133.3	в 1.7 р.
май	58.9	111.9	70.9
июнь	112.0	94.0	в 1.9 р.
<b>II квартал</b>	<b>254.0</b>	<b>108.5</b>	<b>в 1.6 р.</b>
<b>I полугодие</b>	<b>412.2</b>	<b>98.1</b>	<b>х</b>
июль	125.7	в 2.0 р.	112.2
август	91.6	99.1	72.9
сентябрь	110.1	в 1.8 р.	120.2
<b>III квартал</b>	<b>327.4</b>	<b>в 1.5 р.</b>	<b>128.9</b>
<b>январь-сентябрь</b>	<b>739.6</b>	<b>116.1</b>	<b>х</b>
октябрь	78.6	84.5	71.4
ноябрь	101.5	138.3	129.1
декабрь	256.8	в 2.1 р.	в 2.5 р.
<b>IV квартал</b>	<b>436.9</b>	<b>в 1.5 р.</b>	<b>133.4</b>
<b>год</b>	<b>1176.5</b>	<b>127.2</b>	<b>х</b>
<b>2020 г.</b>			
январь	55.9	128.5	21.8
февраль	68.3	105.1	122.2
март	77.7	в 1.6 р.	113.8
<b>I квартал</b>	<b>201.9</b>	<b>127.6</b>	<b>46.2</b>
апрель	68.8	82.8	88.5
май	36.6	62.1	53.2
июнь	112.0	100.0	в 3.1 р.
<b>II квартал</b>	<b>217.4</b>	<b>85.6</b>	<b>107.7</b>
<b>I полугодие</b>	<b>419.3</b>	<b>101.7</b>	<b>х</b>
июль	127.5	101.4	113.8
август	95.8	104.6	75.1
сентябрь	153.7	139.6	в 1.6 р.
<b>III квартал</b>	<b>377.0</b>	<b>115.1</b>	<b>в 1.7 р.</b>
<b>январь-сентябрь</b>	<b>796.3</b>	<b>107.7</b>	<b>х</b>

#### Ввод в действие зданий за январь-сентябрь 2020 года

	Количество зданий, единиц	Общий строительный объем зданий		Общая площадь зданий	
		тыс. м <sup>3</sup>	в % к январю- сентябрю 2019 г.	тыс. м <sup>2</sup>	в % к январю- сентябрю 2019 г.
Введено в действие зданий	3240	5903.7	123.6	1359.9	109.5
из них:					
промышленных	36	182.7	в 2.1 р.	34.7	55.4

<sup>2</sup>Данные приведены с учетом жилых домов, построенных населением на земельных участках, предназначенных для ведения садоводства. Ранее, до августа 2019 года, такие дома не учитывались.

	Количество зданий, единиц	Общий строительный объем зданий		Общая площадь зданий	
		тыс. м <sup>3</sup>	в % к январю-сентябрю 2019 г.	тыс. м <sup>2</sup>	в % к январю-сентябрю 2019 г.
сельскохозяйственных	26	300.2	118.4	30.8	111.2
коммерческих	295	1524.3	в 1.7 р.	221.5	139.3
административных	10	16.1	97.6	3.1	73.8
учебных	8	131.4	56.3	29.3	46.7
здравоохранения	6	39.2	83.1	6.4	56.6

Из числа введенных в эксплуатацию зданий 87,2% – здания жилого назначения.

### Ввод в действие производственных мощностей и объектов

	Январь-сентябрь 2020 г.	Справочно январь-сентябрь 2019 г.
Помещения для крупного рогатого скота, тыс. мест	0.2	-
Помещения для свиней, тыс. мест	2.6	-
Помещения для овец, тыс. мест	0.1	-
Птицефабрики мясного направления, тонн в смену	1.6	-
Теплицы пленочные, тыс. м <sup>2</sup>	2.6	1.5
Орошение земель, тыс. га	6.4	1.2
Зерносеменовохранилища, тыс. тонн единовр. хран.	10.1	13.4
Хранилища для картофеля, овощей и фруктов для организаций сельского хозяйства:		
плодохранилища для организаций сельского хозяйства, тыс. тонн единовр. хран.	8.9	-
Скважины нефтяные эксплуатационного бурения, единиц	2	2
Цех убоя скота, тонн в смену	10.0	-
Аппаратура видеозаписи и воспроизведения бытовая, тыс. шт.	309.5	-
Мосты, единиц	1	-
Мосты, пог. м	300.9	-
Станции технического обслуживания легковых автомобилей, единиц	4	3
Автоцентр, м <sup>2</sup>	4416.0	-
Комплексы дорожного сервиса, единиц	5	7
Капитальные гаражи, единиц	45	7
количество машиномест, единиц	59	50
Автомойка, единиц	4	16
Автомойки (моечных постов), мест	13	56
Торговые предприятия, тыс. м <sup>2</sup> торговой площади	81.6	58.4
Рынки и павильоны, мест	365	35
Предприятия общественного питания, посад. мест	409	479
Общетоварные склады, тыс. м <sup>2</sup> общей площади	74.4	38.2
Электростанции возобновляемых источников энергии, тыс. кВт	15.0	-
Радиорелейные линии связи, км	690.7	1341.4
Антенно-мачтовые сооружения для сотовой связи, шт.	18	20
Волоконно-оптические линии связи (передачи), км	1.7	19.5
Ветеринарные пункты, посещений в смену	5	-

### Ввод в действие объектов социальной сферы

	Январь-сентябрь 2020 г.	Справочно: январь-сентябрь 2019 г.
Общеобразовательные организации, ученических мест	217	2552
Дошкольные образовательные организации, мест	1190	660
Образовательные организации высшего образования, м <sup>2</sup> общей площади учебно-лабораторных зданий	996.0	-
Больничные организации, коек	14	33
Амбулаторно-поликлинические организации, посещений в смену	65	292
Газовые сети, км	17.1	14.1
Физкультурно-оздоровительные комплексы, единиц	3	5
Плоскостные спортивные сооружения (футбольные поля, игровые площадки и др.), тыс. м <sup>2</sup>	4.9	1.8
Спортивные залы, м <sup>2</sup>	654.0	467.0
Торгово-офисные центры, тыс. м <sup>2</sup> общей площади	21.8	11.7
Торгово-развлекательные центры, тыс. м <sup>2</sup> общей площади	6.0	1.0
Дома отдыха, мест	56	36
Салоны красоты (парикмахерские), посад. мест	8	7

	Январь-сентябрь 2020 г.	Справочно: январь-сентябрь 2019 г.
Культовые сооружения, единиц	4	4
Комбинаты бытового обслуживания населения и дома быта, рабочих мест	5	4

## 2.5. ТРАНСПОРТ

### Коммерческие перевозки грузов и коммерческий грузооборот автомобильного транспорта организаций края (без субъектов малого предпринимательства)

	Сентябрь 2020 г.	В % к:		Январь-сентябрь 2020 г.	Январь-сентябрь 2020г. в %к январю-сентябрю 2019 г.
		сентябрю 2019 г.	августу 2020 г.		
Перевезено грузов, тыс. тонн	124.3	69.4	91.1	1157.1	74.2
Грузооборот, млн т-км	45.2	42.4	101.6	406.9	42.7

### Динамика перевозок пассажиров и пассажирооборота автомобильного транспорта

	Перевозка пассажиров			Пассажирооборот		
	млн чел.	В % к:		млн пасс.-км	В % к:	
		соответствующему периоду предыдущего года	предыдущему периоду		соответствующему периоду предыдущего года	предыдущему периоду
<b>2019 г.</b>						
январь	11.7	99.9	92.8	143.2	106.2	92.9
февраль	11.4	96.4	97.2	135.2	98.6	94.4
март	12.1	99.0	106.4	131.8	92.5	97.5
<b>I квартал</b>	<b>35.2</b>	<b>98.4</b>	<b>х</b>	<b>410.3</b>	<b>99.0</b>	<b>х</b>
апрель	11.8	96.8	98.0	131.8	89.3	100.0
май	11.6	94.5	98.2	128.4	87.1	97.4
июнь	12.1	98.8	103.7	132.0	90.0	102.8
<b>I полугодие</b>	<b>70.7</b>	<b>97.6</b>	<b>х</b>	<b>802.4</b>	<b>93.8</b>	<b>х</b>
июль	11.7	96.4	96.9	134.2	88.1	101.7
август	11.4	97.3	97.9	131.4	87.1	97.9
сентябрь	11.7	95.5	101.9	129.8	85.9	98.8
<b>январь-сентябрь</b>	<b>105.5</b>	<b>97.2</b>	<b>х</b>	<b>1197.8</b>	<b>91.4</b>	<b>х</b>
октябрь	11.7	95.1	100.6	128.6	85.5	99.1
ноябрь	11.5	92.7	98.0	129.1	85.4	100.4
декабрь	11.6	92.2	101.3	130.2	84.5	100.8
<b>год</b>	<b>140.3</b>	<b>96.2</b>	<b>х</b>	<b>1585.7</b>	<b>89.8</b>	<b>х</b>
<b>2020 г.</b>						
январь	11.1	94.6	95.2	122.8	85.7	94.3
февраль	11.3	99.9	102.5	120.0	88.8	97.8
март	10.8	89.4	95.3	106.6	80.9	88.8
<b>I квартал</b>	<b>33.2</b>	<b>94.5</b>	<b>х</b>	<b>349.4</b>	<b>85.2</b>	<b>х</b>
апрель	2.5	20.7	22.7	14.8	11.3	13.9
май	3.1	26.6	126.3	24.9	19.4	167.6
июнь	4.7	38.9	151.4	40.8	30.9	163.9
<b>I полугодие</b>	<b>43.5</b>	<b>61.5</b>	<b>х</b>	<b>429.9</b>	<b>53.6</b>	<b>х</b>
июль	5.4	45.8	114.1	64.0	47.7	157.0
август <sup>1</sup>	5.3	46.7	99.8	77.8	59.2	121.5
сентябрь	5.4	46.6	101.5	83.1	64.0	106.8
<b>январь- сентябрь</b>	<b>59.6</b>	<b>56.5</b>	<b>х</b>	<b>654.8</b>	<b>54.7</b>	<b>х</b>

<sup>1</sup>Данные изменены за счет уточнения респондентами ранее предоставленной информации

### 3. РЫНОК ТОВАРОВ И УСЛУГ

#### 3.1. РОЗНИЧНАЯ ТОРГОВЛЯ

Оборот розничной торговли в сентябре 2020 г. составил 46,4 млрд рублей, что в сопоставимых ценах составляет 99,6% к соответствующему периоду прошлого года, в январе-сентябре 2020 г. – 367,3 млрд рублей и 91,4%, соответственно.

#### Динамика оборота розничной торговли

	Млн рублей	Индекс физического объема в % к:	
		соответствующему периоду предыдущего года	предыдущему периоду
<b>2019 г.</b>			
январь	39792.8	101.3	72.1
февраль	39592.4	100.8	99.3
март	42699.4	100.0	107.6
<b>I квартал</b>	<b>122084.6</b>	<b>100.7</b>	<b>83.5</b>
апрель	43205.3	103.2	100.6
май	43216.4	100.9	100.0
июнь	43671.6	103.0	101.5
<b>II квартал</b>	<b>130093.3</b>	<b>102.4</b>	<b>105.8</b>
<b>I полугодие</b>	<b>252177.9</b>	<b>101.6</b>	<b>х</b>
июль	44693.1	100.4	102.4
август	46216.2	100.0	103.7
сентябрь	44641.9	98.2	96.3
<b>III квартал</b>	<b>135551.2</b>	<b>99.5</b>	<b>104.6</b>
<b>январь-сентябрь</b>	<b>387729.1</b>	<b>100.8</b>	<b>х</b>
октябрь	45401.4	99.1	101.3
ноябрь	46145.2	100.6	101.1
декабрь	57106.9	101.6	123.3
<b>IV квартал</b>	<b>148653.5</b>	<b>100.5</b>	<b>108.7</b>
<b>год</b>	<b>536382.6</b>	<b>100.8</b>	<b>х</b>
<b>2020 г.</b>			
январь	41705.2	102.3	72.6
февраль	41806.6	102.9	99.8
март	45914.9	104.4	109.2
<b>I квартал</b>	<b>129426.7</b>	<b>103.2</b>	<b>85.8</b>
апрель	28282.5	63.3	60.9
май	30812.4	68.8	108.6
июнь	41094.9	90.1	133.0
<b>II квартал</b>	<b>100189.8</b>	<b>74.1</b>	<b>75.9</b>
<b>I полугодие</b>	<b>229616.5</b>	<b>88.2</b>	<b>х</b>
июль	45063.0	96.4	109.6
август	46253.7	95.7	102.9
сентябрь	46367.3	99.6	100.4
<b>III квартал</b>	<b>137684.0</b>	<b>97.2</b>	<b>137.1</b>
<b>январь-сентябрь</b>	<b>367300.5</b>	<b>91.4</b>	<b>х</b>

В январе-сентябре 2020 г. оборот розничной торговли на 93,0% формировался торговыми организациями и индивидуальными предпринимателями, осуществляющими деятельность вне рынка, доля розничных рынков и ярмарок составила 7,0% (в январе-сентябре 2019 г. – 91,8% и 8,2% соответственно).

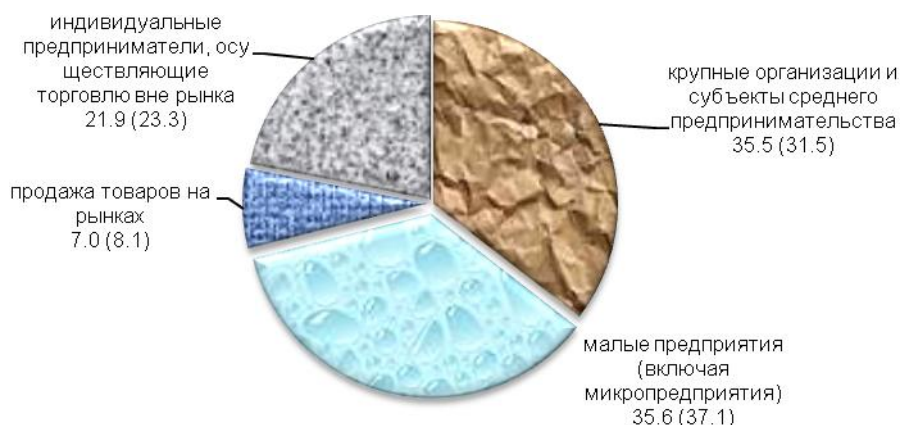
#### Оборот розничной торговли торговых организаций и продажа товаров на розничных рынках и ярмарках

	Млн рублей		Индекс физического объема в % к:			Справочно: январь-сентябрь 2019 г. в % к январю-сентябрю 2018 г.
	сентябрь 2020 г.	январь-сентябрь 2020 г.	августу 2020 г.	сентябрю 2019 г.	январю-сентябрю 2019 г.	
Всего	46367.3	367300.5	100.4	99.6	91.4	100.8
в том числе:						
оборот розничной торгов-	43083.0	341519.7	100.1	101.0	92.4	100.9



	Млн рублей		Индекс физического объема в % к:			Справочно: январь- сентябрь 2019 г. в % к январю- сентябрю 2018 г.
	сентябрь 2020 г.	январь- сентябрь 2020 г.	августу 2020 г.	сентябрю 2019 г.	январю- сентябрю 2019 г.	
ли торгующих организаций и индивидуальных пред- принимателей вне рынка						
продажа товаров на роз- ничных рынках и ярмарках	3284.3	25780.8	104.4	84.9	79.3	99.9

**Структура формирования оборота розничной торговли по хозяйствующим субъектам  
в январе-сентябре 2020 г. (2019 г.)**  
(в процентах к итогу, в фактически действовавших ценах)



В январе-сентябре 2020 г. в структуре оборота розничной торговли удельный вес пищевых продуктов, включая напитки, и табачных изделий составил 47,2%, непродовольственных товаров – 52,8% (в январе-сентябре 2019 г. – 47,4% и 52,6% соответственно).

**Динамика оборота розничной торговли пищевыми продуктами,  
включая напитки, и табачными изделиями, непродовольственными товарами**

	Пищевые продукты, включая напитки, и табачные изделия			Непродовольственные товары		
	млн рублей	индекс физического объема в % к:		млн рублей	индекс физического объема в % к:	
		соответст- вующему периоду предыду- щего года	предыду- щему периоду		соответст- вующему периоду предыду- щего года	предыду- щему периоду
<b>2019 г.</b>						
январь	18950.5	100.3	72.3	20842.3	102.2	71.9
февраль	18865.4	100.0	99.2	20727.0	101.6	99.3
март	20394.4	99.8	107.6	22305.0	100.2	107.5
<b>I квартал</b>	<b>58210.3</b>	<b>100.0</b>	<b>84.4</b>	<b>63874.3</b>	<b>101.3</b>	<b>82.7</b>
апрель	20862.7	104.7	101.2	22342.6	101.9	100.1
май	20813.5	103.2	99.9	22402.9	98.8	100.0
июнь	20887.5	105.1	101.4	22784.1	101.2	101.6
<b>II квартал</b>	<b>62563.7</b>	<b>104.3</b>	<b>106.3</b>	<b>67529.6</b>	<b>100.6</b>	<b>105.3</b>
<b>I полугодие</b>	<b>120774.0</b>	<b>102.2</b>	<b>х</b>	<b>131403.9</b>	<b>101.0</b>	<b>х</b>
июль	21221.7	102.3	102.0	23471.4	98.8	102.8
август	21318.9	100.0	101.7	24897.3	100.0	105.6
сентябрь	20557.4	98.5	96.5	24084.5	98.0	96.2

	Пищевые продукты, включая напитки, и табачные изделия			Непродовольственные товары		
	млн рублей	индекс физического объема в % к:		млн рублей	индекс физического объема в % к:	
		соответствующему периоду предыдущего года	предыдущему периоду		соответствующему периоду предыдущего года	предыдущему периоду
<b>III квартал</b>	<b>63098.0</b>	<b>100.3</b>	<b>102.5</b>	<b>72453.2</b>	<b>98.9</b>	<b>106.4</b>
<b>январь-сентябрь</b>	<b>183872.0</b>	<b>101.5</b>	<b>х</b>	<b>203857.1</b>	<b>100.2</b>	<b>х</b>
октябрь	20812.7	98.8	101.0	24588.7	99.4	101.6
ноябрь	21288.5	100.4	101.6	24856.7	100.8	100.7
декабрь	26819.1	101.4	124.8	30287.8	101.8	122.0
<b>IV квартал</b>	<b>68920.3</b>	<b>100.2</b>	<b>108.6</b>	<b>79733.2</b>	<b>100.7</b>	<b>108.7</b>
<b>год</b>	<b>252792.3</b>	<b>101.2</b>	<b>х</b>	<b>283590.3</b>	<b>100.4</b>	<b>х</b>
<b>2020 г.</b>						
январь	19757.3	102.2	72.9	21947.9	102.5	72.4
февраль	19806.4	102.4	99.5	22000.2	103.3	100.1
март	21703.6	103.4	108.7	24211.3	105.3	109.6
<b>I квартал</b>	<b>61267.3</b>	<b>102.6</b>	<b>86.5</b>	<b>68159.4</b>	<b>103.7</b>	<b>85.2</b>
апрель	16824.9	78.1	76.4	11457.6	49.5	47.1
май	16833.6	77.8	99.6	13978.8	60.3	121.7
июнь	18146.5	82.5	107.5	22948.4	97.1	163.7
<b>II квартал</b>	<b>51805.0</b>	<b>79.5</b>	<b>82.3</b>	<b>48384.8</b>	<b>69.2</b>	<b>70.2</b>
<b>I полугодие</b>	<b>113072.3</b>	<b>90.6</b>	<b>х</b>	<b>116544.2</b>	<b>85.9</b>	<b>х</b>
июль	19898.7	89.1	110.1	25164.3	103.1	109.2
август	20277.7	90.0	102.7	25976.0	100.6	103.0
сентябрь	20218.6	93.5	100.2	26148.7	104.9	100.3
<b>III квартал</b>	<b>60395.0</b>	<b>90.8</b>	<b>117.5</b>	<b>77289.0</b>	<b>102.8</b>	<b>158.2</b>
<b>январь-сентябрь</b>	<b>173467.3</b>	<b>90.7</b>	<b>х</b>	<b>193833.2</b>	<b>91.9</b>	<b>х</b>

### 3.2. РЫНОК ПЛАТНЫХ УСЛУГ НАСЕЛЕНИЮ

В сентябре 2020 года, по предварительным данным, населению края оказано платных услуг на 13,8 млрд рублей.

#### Динамика объема платных услуг населению<sup>1</sup>

(по данным оперативной отчетности)

	Млн рублей	Индекс физического объема, в % к соответствующему периоду предыдущего года
<b>2019 г.</b>		
<b>январь-декабрь</b>	<b>166733.5</b>	<b>99.9</b>
<b>2020 г.</b>		
январь	13630.7	98.5
февраль	13427.9	97.4
март	14096.2	99.2
<b>I квартал</b>	<b>41154.8</b>	<b>98.1</b>
апрель	7617.4	51.7
май	7720.2	53.3
июнь	9045.9	64.9
<b>II квартал</b>	<b>24383.5</b>	<b>56.7</b>
<b>I полугодие</b>	<b>65538.3</b>	<b>77.0</b>
июль	11643.7	82.3
август <sup>2</sup>	13610.5	95.5
сентябрь	13806.9	96.5
<b>III квартал</b>	<b>39061.1</b>	<b>91.5</b>
<b>январь-сентябрь</b>	<b>104599.4</b>	<b>81.8</b>

#### Объем платных услуг населению по видам

	Сентябрь 2020 г.			Январь-сентябрь 2020 г. в % к январю-сентябрю 2019 г.
	млн рублей	в % к		
		сентябрю 2019 г.	августу 2020 г.	

<sup>1</sup> Оперативные данные уточнены на основании данных, полученных по результатам годовых статистических обследований хозяйствующих субъектов.

<sup>2</sup> Данные изменены за счет уточнения респондентами ранее предоставленной информации.

	Сентябрь 2020 г.				Январь-сентябрь 2020 г. в % к январю-сентябрю 2019 г.
	млн рублей	в % к			
		сентябрю 2019 г.	августу 2020 г.	итогу	
Платные услуги	13806.9	96.5	101.1	100.0	81.8
в том числе:					
бытовые	2149.7	94.5	102.7	15.6	80.0
транспортные	1774.8	93.7	94.9	12.9	70.8
почтовой связи, курьерские	58.5	105.9	98.9	0.4	96.9
телекоммуникационные	1661.4	95.2	98.7	12.0	97.0
жилищные	537.6	101.1	101.4	3.9	93.8
коммунальные	2122.8	94.3	91.1	15.4	98.3
культуры	42.6	36.0	101.8	0.3	44.0
туристские	66.9	44.3	110.3	0.5	41.2
физической культуры и спорта	52.1	76.1	172.2	0.4	50.8
медицинские	1114.5	110.2	96.5	8.1	83.5
гостиниц и аналогичных средств размещения	146.5	84.8	97.6	1.1	59.6
специализированных коллективных средств размещения	2358.1	95.2	111.0	17.1	57.2
из них:					
санаторно-курортных организаций	2226.9	95.0	123.9	16.1	53.8
ветеринарные	50.8	84.7	111.8	0.4	92.3
юридические	104.0	92.0	101.8	0.8	99.5
системы образования	1271.9	119.5	114.5	9.1	81.9
услуги, предоставляемые гражданам пожилого возраста и инвалидам	58.4	92.8	97.1	0.4	95.9
прочие виды платные услуги	236.3	92.6	114.7	1.6	64

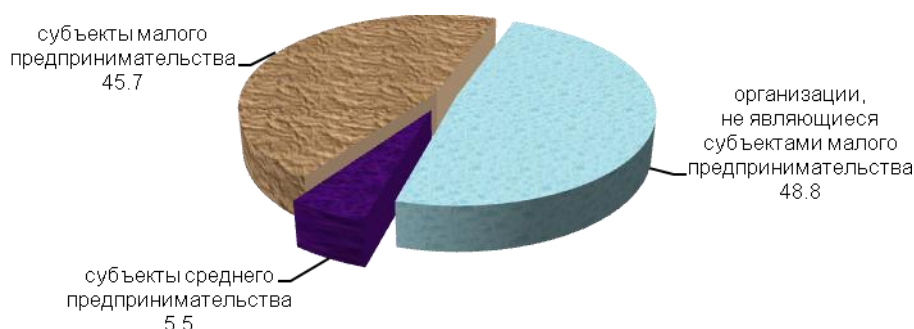
#### Объем бытовых услуг населению по видам

	Сентябрь 2020 г.				Январь-сентябрь 2020 г. в % к январю-сентябрю 2019 г.
	млн рублей	в % к			
		сентябрю 2019 г.	августу 2020 г.	итогу	
Бытовые услуги	2149.7	94.5	102.7	100.0	80.0
в том числе:					
ремонт, окраска и пошив обуви	27.0	85.5	100.0	1.3	67.2
ремонт и пошив швейных, меховых и кожаных изделий, головных уборов и изделий текстильной галантереи, ремонт, пошив и вязание трикотажных изделий	131.4	78.5	98.4	6.1	68.4
ремонт и техническое обслуживание бытовой радиоэлектронной аппаратуры, бытовых машин и приборов, ремонт и изготовление металлоизделий	110.0	95.5	90.8	5.1	65.2
техническое обслуживание и ремонт транспортных средств, машин и оборудования	626.4	98.4	97.4	29.1	83.2
изготовление и ремонт мебели	22.7	85.1	100.0	1.1	69.2
химическая чистка и крашение, услуги прачечных	6.1	95.0	89.5	0.3	73.4
ремонт и строительство жилья и других построек	710.8	90.2	109.8	33.1	87.3
услуги фотоателье	32.6	91.7	102.9	1.5	70.3
услуги бань и душевых	50.8	90.4	97.8	2.4	60.9
услуги парикмахерских	303.7	106.2	107.7	14.1	72.1
услуги предприятий по прокату	1.9	102.2	109.7	0.1	74.4
ритуальные услуги	93.1	103.6	105.1	4.3	101.1
прочие виды бытовых услуг	33.2	101.3	95.6	1.5	77.3

### 3.4. ОПТОВАЯ ТОРГОВЛЯ

Оборот оптовой торговли организаций всех видов деятельности за январь-сентябрь 2020 года составил 441,9 млрд руб., индекс физического объема к соответствующему периоду 2019 года – 92,9 процента.

#### Структура оборота оптовой торговли за январь-сентябрь 2020 года (в процентах к итогу)



## 4. ЦЕНЫ

### Индексы цен и тарифов

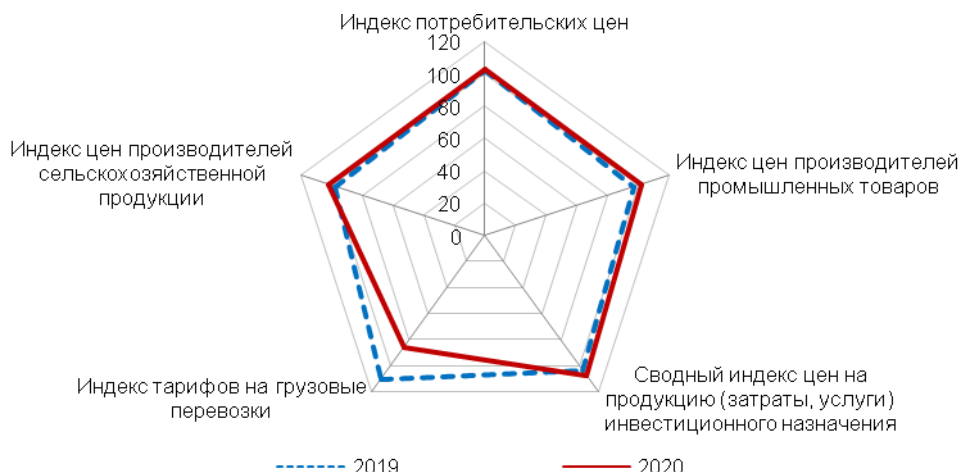
на конец периода, в процентах

	Сентябрь 2020 г. к:		Справочно: сентябрь 2019 г. к декабрю 2018 г.
	августу 2020 г.	декабрю 2019 г.	
Индекс потребительских цен	100.1	102.9	102.2
Индекс цен производителей промышленных товаров <sup>1</sup>	101.3	101.9	96.4
Сводный индекс цен на продукцию (затраты, услуги) инвестиционного назначения	100.7	107.0	102.9 <sup>2</sup>
Индекс тарифов на грузовые перевозки	100.0	85.4	110.0
Индекс цен производителей сельскохозяйственной продукции	101.5	101.9	98.2

### Индексы цен и тарифов

в сентябре 2019 и 2020 годов

(на конец периода, в % к декабрю предыдущего года)



### 4.1. ПОТРЕБИТЕЛЬСКИЕ ЦЕНЫ

В сентябре 2020 г. по сравнению с предыдущим месяцем **индекс потребительских цен** составил 100,1 процента.

#### Индексы потребительских цен и тарифов на товары и услуги

<sup>1</sup>Промышленные товары, предназначенные для реализации на внутреннем рынке.

<sup>2</sup>В связи с уточнением данных осуществлен пересчет индексов цен за сентябрь 2019 г.

на конец периода к концу предыдущего периода; в процентах

	Индекс потребительских цен	В том числе:			Базовый индекс потребительских цен (БИПЦ)
		продовольственные товары	непродовольственные товары	услуги	
<b>2019 г.</b>					
январь	101.1	101.5	100.5	101.2	100.5
февраль	100.2	100.3	100.2	100.03	100.2
март	100.3	100.4	100.1	100.2	100.1
<b>I квартал</b>	<b>101.5</b>	<b>102.3</b>	<b>100.8</b>	<b>101.4</b>	<b>100.8</b>
апрель	100.5	101.1	100.2	100.1	100.3
май	100.1	99.9	100.2	100.2	100.3
июнь	99.6	99.0	100.1	99.99	100.1
<b>II квартал</b>	<b>100.2</b>	<b>99.9</b>	<b>100.5</b>	<b>100.3</b>	<b>100.7</b>
июль	100.4	99.6	100.2	101.6	100.3
август	99.8	98.7	100.5	100.3	100.4
сентябрь	100.2	99.8	100.7	100.02	100.5
<b>III квартал</b>	<b>100.4</b>	<b>98.1</b>	<b>101.5</b>	<b>102.0</b>	<b>101.1</b>
<b>сентябрь 2019 г. к декабрю 2018 г.</b>	<b>102.2</b>	<b>100.2</b>	<b>102.8</b>	<b>103.7</b>	<b>102.6</b>
октябрь	100.2	100.2	100.5	99.9	100.3
ноябрь	100.4	100.7	100.4	100.2	100.4
декабрь	100.3	101.0	99.9	99.9	100.1
<b>IV квартал</b>	<b>100.9</b>	<b>101.8</b>	<b>100.8</b>	<b>100.02</b>	<b>100.7</b>
<b>декабрь 2019 г. к декабрю 2018 г.</b>	<b>103.1</b>	<b>102.0</b>	<b>103.6</b>	<b>103.8</b>	<b>103.3</b>
<b>2020 г.</b>					
январь	100.6	101.0	100.1	100.5	100.3
февраль	100.5	100.8	100.1	100.5	100.4
март	100.5	100.8	100.5	100.2	100.4
<b>I квартал</b>	<b>101.6</b>	<b>102.6</b>	<b>100.7</b>	<b>101.2</b>	<b>101.0</b>
апрель	100.7	101.5	100.5	100.01	100.4
май	100.3	100.5	100.2	100.1	100.4
июнь	100.1	100.2	100.4	99.6	100.1
<b>II квартал</b>	<b>101.0</b>	<b>102.2</b>	<b>101.1</b>	<b>99.7</b>	<b>100.9</b>
июль	100.3	99.6	100.5	101.0	100.2
август	99.9	99.2	100.3	100.4	100.4
сентябрь	100.1	99.5	100.3	100.4	100.4
<b>III квартал</b>	<b>100.3</b>	<b>98.3</b>	<b>101.0</b>	<b>101.8</b>	<b>101.0</b>
<b>сентябрь 2020 г. к декабрю 2019 г.</b>	<b>102.9</b>	<b>103.1</b>	<b>102.9</b>	<b>102.8</b>	<b>102.9</b>

В сентябре т.г. значительное влияние на динамику цен на продовольственные товары оказало удешевление плодоовощной продукции. Так, яблоки подешевели на 19,2%, морковь – на 12,5%, виноград – на 11,4%, капуста белокочанная – на 8,2%, огурцы – на 7,9%, груши – на 6,9%, лук репчатый – на 6,2%, картофель – на 4,3%, помидоры – на 3,8%. Вместе с тем наблюдался рост цен на свёклу – на 5,0%, апельсины – на 1,7 процента.

Среди других наблюдаемых продовольственных товаров подешевели: рис шлифованный, горох и фасоль, крупа манная, мука пшеничная, крупа гречневая – на 0,8-3,2%, напитки газированные, шампанское, вино виноградное крепленое крепостью до 20,0% об.спирта, чай черный байховый пакетированный – на 1,2-2,0%, креветки мороженые неразделанные, сельдь соленая, консервы рыбные натуральные и с добавлением масла, филе рыбное, кальмары мороженые – на 0,7-2,5%, печенье, мёд пчелиный натуральный, молоко сгущенное с сахаром, молоко питьевое цельное пастеризованное 2,5-3,2% жирности, конфеты мягкие, глазированные шоколадом – на 0,6-2,6%, свинина (кроме бескостного мяса) – 0,8 процента.

Одновременно зафиксирован прирост цен на сахар – на 11,0%, масло подсолнечное и майонез – на 3,1-3,5%, торты, кексы, рулеты, овсяные хлопья «Геркулес», шоколад – на 1,2-5,6%, филе сельди соленое, рыба охлажденная и мороженая разделанная лососевых пород, рыба мороженая разделанная (кроме лососевых пород), рыба живая и охлажденная – на 1,2-2,4%, мясокопчености, окорочка куриные, сосиски, сардельки, консервы мясные для детского питания, яйца куриные – на 0,9-1,4%, водка, вино виноградное столовое (сухое, полусухое, полусладкое) крепостью до 14,0% об.спирта и содержанием до 8,0% сахара, коньяк – на 0,6-1,1 процента.

**Максимальное и минимальное изменение цен на отдельные виды продовольственных товаров в сентябре 2020 года**

процентах к предыдущему месяцу

Наименование группы товаров	Индекс цен в среднем по группе	Максимальное и минимальное изменение цен внутри группы	
		товары	индекс цен
Мясопродукты	100.3	Консервы мясные для детского питания, кг Свинина (кроме бескостного мяса), кг	101.2 99.2
Рыбопродукты	100.7	Рыба живая и охлажденная, кг Кальмары мороженые, кг	102.4 97.5
Масло и жиры	101.2	Масло подсолнечное, кг Масло оливковое, л	103.1 99.3
Молоко и молочная продукция	100.1	Кисломолочные продукты, кг Молоко сгущенное с сахаром, 400 г	100.9 97.8
Хлеб и хлебобулочные изделия	99.9	Хлеб и булочные изделия из пшеничной муки высшего сорта, кг Хлопья из злаков (сухие завтраки), кг	100.4 97.9
Макаронные и крупяные изделия	99.7	Овсяные хлопья "Геркулес", кг Крупа гречневая-ядрица, кг	102.0 96.8
Фруктовоовощная продукция, включая картофель	92.8	Свёкла столовая, кг	105.0
		Апельсины, кг	101.7
		Виноград, кг	88.6
		Морковь, кг	87.5
		Яблоки, кг	80.8
Алкогольные напитки	100.3	Коньяк ординарный отечественный, л	101.1
		Вино виноградное крепленое крепостью до 20% об. спирта, л	98.2

**Стоимость условного (минимального) набора продуктов питания в сентябре 2020 года**  
(в расчете на одного человека в месяц)

	Рублей	Изменение стоимости, в % к:	
		августу 2020 г.	декабрю 2019 г.
<b>Ставропольский край</b>	4111.91	98.6	104.3
<i>Справочно:</i>			
Российская Федерация	4267.30	97.8	105.0
Северо-Кавказский федеральный округ	4092.51	99.3	104.1

**Структура стоимости условного (минимального) набора продуктов питания (в процентах)**

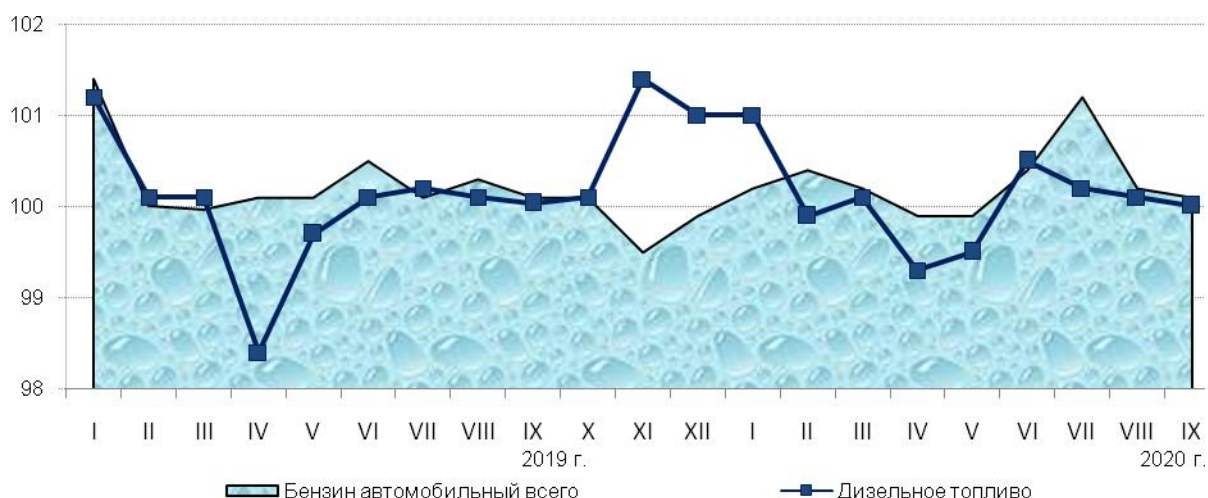


**Максимальное и минимальное изменение цен на отдельные виды непродовольственных товаров в сентябре 2020 года**

в процентах к предыдущему месяцу

Наименование группы товаров	Индекс цен в среднем по группе	Максимальное и минимальное изменение цен внутри группы	
		товары	индекс цен
Одежда и белье	100.3	Куртка для детей дошкольного возраста с верхом из плащевых тканей утепленная, шт.	104.0
		Пиджак, жакет женский из шерстяных, полушерстяных или смесовых тканей, шт.	97.5
Трикотажные изделия	101.1	Трикотажный головной убор женский, шт.	104.4
		Костюм спортивный для взрослых, шт.	99.1
Обувь кожаная, текстильная и комбинированная	100.8	Ботинки, полуботинки для детей школьного возраста, пара	102.6
		Обувь домашняя с текстильным верхом для детей, пара	97.3
Моющие и чистящие средства	99.4	Порошок стиральный, кг	100.7
		Жидкие чистящие и моющие средства, л	96.6
Электротовары и другие бытовые приборы	100.2	Электроутюг с терморегулятором, пароувлажнителем, шт.	103.9
		Электропылесос напольный, шт.	98.1
Мебель	100.7	Диван-кровать, шт.	101.6
		Стул с мягким сиденьем, шт.	100.0
Телерадиотовары	99.7	Флеш-накопитель USB, шт.	99.8
		Телевизор цветного изображения, шт.	99.7
Строительные материалы	100.8	Доска обрезная, м <sup>3</sup>	103.4
		Стекло оконное листовое, м <sup>2</sup>	99.8

**Индексы потребительских цен на бензин автомобильный и дизельное топливо (в процентах к предыдущему месяцу)**



Цены и тарифы на **услуги** в сентябре 2020 г. по сравнению с августом 2020 г. возросли на 0,4%.

**Максимальное и минимальное изменение цен (тарифов) на отдельные виды услуг в сентябре 2020 года**

в процентах к предыдущему месяцу

Наименование услуг	Индекс цен (тарифов) в среднем по группе	Максимальное и минимальное изменение цен (тарифов) внутри группы	
		услуги	индекс цен (тарифов)
Услуги пассажирского транспорта	98.2	Проезд в междугородном автобусе, в расчете на 50 км пути	100.7
		Проезд в плацкартном вагоне скорого нефирменного поезда дальнего следования, в расчете на 100 км пути	84.7

Наименование услуг	Индекс цен (тарифов) в среднем по группе	Максимальное и минимальное изменение цен (тарифов) внутри группы	
		услуги	индекс цен (тарифов)
Бытовые услуги	100.3	Маникюр, услуга	102.6
		Шиномонтаж колес легкового автомобиля, услуга	97.4
Услуги образования	101.3	Начальный курс обучения вождению легкового автомобиля, курс	105.2
		Дополнительные занятия в государственных и муниципальных общеобразовательных организациях очной формы обучения, академический час	100.0
Услуги физической культуры и спорта	100.8	Занятия в группах общей физической подготовки, месяц	101.5
		Занятия в плавательных бассейнах, месяц	100.0
Услуги банков	100.7	Аренда индивидуального банковского сейфа, в расчете на месяц	111.3
		Перевод денежных средств для зачисления на счет другого физического лица, услуга	100.0
Услуги страхования	101.9	Годовая стоимость полиса обязательного страхования гражданской ответственности владельцев транспортных средств (ОСАГО), полис	103.7
		Годовая стоимость полиса добровольного страхования жилья от стандартных рисков, полис	100.0
Медицинские услуги	102.6	Лечебный массаж, сеанс	112.8
		Лечение кариеса, пломба	100.0

**Изменение цен на жилищно-коммунальные услуги  
в сентябре 2020 года**

Виды жилищно-коммунальных услуг	В % к: августу 2020 г.
Жилищно-коммунальные услуги - всего	100.2
Жилищные услуги	100.4
их них:	
Содержание и ремонт жилья в государственном и муниципальном жилищных фондах, м <sup>2</sup> общей площади	101.4
Наём жилых помещений в государственном и муниципальном жилищных фондах, м <sup>2</sup> общей площади	99.7
Содержание, ремонт жилья для граждан-собственников жилья в результате приватизации, граждан-собственников жилых помещений по иным основаниям, м <sup>2</sup> общей площади	100.9
Услуги по организации и выполнению работ по эксплуатации домов ЖК, ЖСК, ТСЖ, м <sup>2</sup> общей площади	100.0
Взносы на капитальный ремонт, м <sup>2</sup>	100.0
Аренда однокомнатной квартиры у частных лиц, месяц	100.1
Аренда двухкомнатной квартиры у частных лиц, месяц	99.0
Услуги гостиниц и прочих мест проживания	104.4
их них:	
Проживание в гостинице, сутки с человека	102.8
Проживание в студенческом общежитии, месяц	107.5
Коммунальные услуги	100.0

**4.2. ЦЕНЫ ПРОИЗВОДИТЕЛЕЙ**

**Индекс цен производителей промышленных товаров** в сентябре 2020 г. в сравнении с августом 2020 г. составил 101,3%, в сравнении с декабрем 2019 г. – 101,9 процента.



### Индексы цен производителей промышленных товаров

на конец периода к концу предыдущего периода; в процентах

	Всего	В том числе по видам экономической деятельности:			
		добыча полезных ископаемых	обрабатывающие производства	обеспечение электрической энергией, газом и паром; кондиционирование воздуха	водоснабжение; водоотведение, организация сбора и утилизации отходов, деятельность по ликвидации загрязнений
<b>2019 г.</b>					
январь	99.7	80.6	100.5	100.01	99.1
февраль	98.7	102.7	97.6	101.2	100.0
март	98.8	101.4	98.5	98.9	100.0
<b>I квартал</b>	<b>97.2</b>	<b>83.9</b>	<b>96.7</b>	<b>100.2</b>	<b>99.1</b>
апрель	100.1	132.0	99.5	98.2	100.0
май	100.3	101.7	99.4	102.4	100.0
июнь	98.1	99.3	99.1	95.3	100.0
<b>II квартал</b>	<b>98.5</b>	<b>133.4</b>	<b>98.0</b>	<b>95.7</b>	<b>100.0</b>
июль	101.8	119.6	100.5	103.0	101.4
август	98.7	99.8	98.2	99.8	100.0
сентябрь	100.2	100.01	99.5	102.0	100.0
<b>III квартал</b>	<b>100.7</b>	<b>119.4</b>	<b>98.2</b>	<b>104.8</b>	<b>101.4</b>
<b>сентябрь 2019 г. к декабрю 2018 г.</b>	<b>96.4</b>	<b>133.6</b>	<b>93.1</b>	<b>100.5</b>	<b>100.5</b>
октябрь	99.1	66.6	100.9	99.9	100.0
ноябрь	99.7	101.9	99.9	98.8	100.0
декабрь	99.3	98.8	98.5	101.6	100.0
<b>IV квартал</b>	<b>98.1</b>	<b>67.1</b>	<b>99.3</b>	<b>100.3</b>	<b>100.0</b>
<b>декабрь 2019 г. к декабрю 2018 г.</b>	<b>94.6</b>	<b>89.6</b>	<b>92.4</b>	<b>100.8</b>	<b>100.5</b>
<b>2020 г.</b>					
январь	99.8	109.4	99.2	100.8	98.2
февраль	99.5	102.2	99.1	100.2	100.2
март	99.4	97.0	99.2	100.3	100.0
<b>I квартал</b>	<b>98.7</b>	<b>108.5</b>	<b>97.5</b>	<b>101.3</b>	<b>98.4</b>
апрель	101.7	122.5	102.1	98.2	100.0
май	100.3	98.3	100.6	99.6	100.0
июнь	96.7	101.9	97.1	94.2	100.0
<b>II квартал</b>	<b>98.6</b>	<b>122.7</b>	<b>99.8</b>	<b>92.1</b>	<b>100.0</b>
июль	100.7	83.0	100.1	105.7	101.4
август	102.6	99.9	102.0	105.3	100.0
сентябрь	101.3	100.6	101.9	99.8	100.0
<b>III квартал</b>	<b>104.7</b>	<b>83.5</b>	<b>104.0</b>	<b>111.0</b>	<b>101.4</b>
<b>сентябрь 2020 г. к декабрю 2019 г.</b>	<b>101.9</b>	<b>111.0</b>	<b>101.2</b>	<b>103.6</b>	<b>99.8</b>

Тарифы на грузовые перевозки в сентябре 2020 г. в сравнении с предыдущим месяцем остались без изменения.

### Индексы тарифов на грузовые перевозки по видам транспорта

на конец периода к концу предыдущего периода; в процентах

	Всего	В том числе:	
		автомобильный	трубопроводный
<b>2019 г.</b>			
январь	77.5	101.9	76.5
февраль	99.8	96.8	100.0
март	100.2	103.2	100.0
<b>I квартал</b>	<b>77.5</b>	<b>101.8</b>	<b>76.5</b>
апрель	115.0	97.3	115.9
май	99.9	97.0	100.0
июнь	100.04	101.0	100.0
<b>II квартал</b>	<b>114.9</b>	<b>95.3</b>	<b>115.9</b>
июль	123.6	100.0	124.7
август	100.0	100.0	100.0
сентябрь	100.0	100.0	100.0

	Всего	В том числе:	
		автомобильный	трубопроводный
<b>III квартал</b>	<b>123.6</b>	<b>100.0</b>	<b>124.7</b>
<b>сентябрь 2019 г. к декабрю 2018 г.</b>	<b>110.0</b>	<b>97.0</b>	<b>110.5</b>
октябрь	90.2	100.0	89.8
ноябрь	100.0	100.0	100.0
декабрь	100.0	100.0	100.0
<b>IV квартал</b>	<b>90.2</b>	<b>100.0</b>	<b>89.8</b>
<b>декабрь 2019 г. к декабрю 2018 г.</b>	<b>99.2</b>	<b>97.0</b>	<b>99.3</b>
<b>2020 г.</b>			
январь	66.2	101.0	64.2
февраль	100.0	100.0	100.0
март	100.0	100.01	100.0
<b>I квартал</b>	<b>66.2</b>	<b>101.1</b>	<b>64.2</b>
апрель	144.1	100.0	148.1
май	100.0	100.0	100.0
июнь	100.0	100.0	100.0
<b>II квартал</b>	<b>144.1</b>	<b>100.0</b>	<b>148.1</b>
июль	89.6	100.0	89.0
август	100.0	100.0	100.0
сентябрь	100.0	100.0	100.0
<b>III квартал</b>	<b>89.6</b>	<b>100.0</b>	<b>89.0</b>
<b>сентябрь 2020 г. к декабрю 2019 г.</b>	<b>85.4</b>	<b>101.1</b>	<b>84.5</b>

## 5. ФИНАНСЫ

### Просроченная кредиторская задолженность организаций по видам экономической деятельности на конец июля 2020 года

млн рублей

	Просроченная кредиторская задолженность	Из нее:		
		поставщикам	в бюджеты всех уровней	в государственные внебюджетные фонды
<b>Всего</b>	<b>27883.7</b>	<b>25648.9</b>	<b>162.4</b>	<b>207.0</b>
из них:				
сельское, лесное хозяйство, охота, рыболовство и рыбоводство	380.8	51.8	...	...
добыча полезных ископаемых	...	...	-	-
обрабатывающие производства	1018.6	456.1	50.8	9.7
из них:				
производство пищевых продуктов	...	...	...	...
производство химических веществ и химических продуктов	...	...	-	-
производство прочей неметаллической минеральной продукции	...	...	...	...
производство компьютеров, электронных и оптических изделий	...	...	-	-
производство электрического оборудования	...	...	-	-
обеспечение электрической энергией, газом и паром; кондиционирование воздуха	25799.1	24762.2	-	-
в том числе:				
производство, передача и распределение электроэнергии	16937.9	15905.6	-	-
производство и распределение газообразного топлива	...	...	-	-
производство, передача и распределение пара и горячей воды; кондиционирование воздуха	1122.6	1117.9	-	-
водоснабжение; водоотведение, организация сбора и утилизации отходов, деятельность по ликвидации загрязнений	3.4	...	...	...
строительство	...	...	...	-

	Просроченная кредиторская задолженность	Из нее:		
		поставщикам	в бюджеты всех уровней	в государственные внебюджетные фонды
торговля оптовая и розничная; ремонт автотранспортных средств и мотоциклов	174.5	159.4	...	...
транспортировка и хранение	90.3	84.2	-	...
в том числе:				
деятельность сухопутного и трубопроводного транспорта	...	...	-	...
складское хозяйство и вспомогательная транспортная деятельность	...	...	-	-
деятельность по операциям с недвижимым имуществом	17.3	16.6	...	...
деятельность профессиональная, научная и техническая	...	...	-	-
деятельность административная и сопутствующие дополнительные услуги	...	...	...	...
образование	141.4	9.1	45.9	86.4
деятельность в области здравоохранения и социальных услуг	159.9	...	...	...
предоставление прочих видов услуг	...	...	-	-

## 6. СОЦИАЛЬНАЯ СФЕРА

### 6.1. ЗАРАБОТНАЯ ПЛАТА

Средняя номинальная заработная плата, начисленная работникам в январе-августе 2020 г. (по полному кругу организаций, включая субъекты малого предпринимательства), увеличилась в сравнении с январем-августом 2019 г. на 6,7%, реальная заработная плата (скорректированная на индекс потребительских цен) за этот период возросла на 3,2 процента.

#### Динамика номинальной и реальной средней заработной платы

	Средняя номинальная начисленная заработная плата, рублей	В % к <sup>1</sup>		Реальная заработная плата в % к	
		соответствующему периоду предыдущего года	предыдущему периоду	соответствующему периоду предыдущего года	предыдущему периоду
<b>2019 г.</b>					
январь	26937.4	105.0	75.2	99.7	74.4
февраль	27940.8	105.7	101.5	100.3	101.3
март	30021.0	107.1	105.5	101.7	105.2
<b>январь-март</b>	<b>28671.4</b>	<b>107.2</b>	<b>х</b>	<b>101.8</b>	<b>х</b>
апрель	30783.8	107.8	102.5	102.4	102.0
май	31812.8	106.3	103.3	101.0	103.2
июнь	33887.7	108.4	106.5	103.6	106.9
<b>январь-июнь</b>	<b>30423.4</b>	<b>107.4</b>	<b>х</b>	<b>102.1</b>	<b>х</b>
июль	32457.7	108.1	95.7	103.2	95.3
август	30994.8	103.3	95.2	99.1	95.4
<b>январь-август</b>	<b>30765.5</b>	<b>107.0</b>	<b>х</b>	<b>101.9</b>	<b>х</b>
сентябрь	31099.3	107.0	100.2	102.8	100.0
<b>январь-сентябрь</b>	<b>30807.6</b>	<b>107.0</b>	<b>х</b>	<b>102.0</b>	<b>х</b>
октябрь	32163.8	108.5	103.4	104.4	103.2
ноябрь	31396.9	106.1	97.6	102.2	97.2
декабрь	<b>41637.9</b>	<b>111.0</b>	<b>132.6</b>	<b>107.7</b>	<b>132.2</b>
<b>январь-декабрь</b>	<b>31866.5</b>	<b>107.5</b>	<b>х</b>	<b>102.8</b>	<b>х</b>
<b>2020 г.</b>					
январь	32327.9	114.8	78.1	111.9	77.7
февраль	30848.7	109.6	100.2	106.5	99.7
март	32526.7	109.6	105.7	106.3	105.2
<b>январь-март</b>	<b>31370.1</b>	<b>109.5</b>	<b>х</b>	<b>106.5</b>	<b>х</b>
апрель	31087.6	102.2	95.8	98.9	95.1
май	33321.0	106.2	107.3	102.6	107.0
июнь	34700.6	103.7	104.1	99.8	104.0

<sup>1</sup> Темпы роста (снижения) рассчитываются по сопоставимой совокупности организаций отчетного и предыдущих периодов.

	Средняя номинальная начисленная заработная плата, рублей	В % к <sup>1</sup>		Реальная заработная плата в % к	
		соответствующему периоду предыдущего года	предыдущему периоду	соответствующему периоду предыдущего года	предыдущему периоду
<b>январь-июнь</b>	<b>32184.9</b>	<b>106.5</b>	<b>х</b>	<b>103.2</b>	<b>х</b>
июль	34441.1	107.6	99.0	103.6	98.7
август	33009.5	106.7	95.8	102.7	95.9
<b>январь-август</b>	<b>32573.8</b>	<b>106.7</b>	<b>х</b>	<b>103.2</b>	<b>х</b>

**Номинальная начисленная заработная плата по видам экономической деятельности<sup>2</sup>**  
(по полному кругу организаций, включая субъекты малого предпринимательства)

	Январь-август		август			Отношение к общекраевому уровню средней заработной платы, за январь-август, %
	рублей	в % к январю-августу 2019 г.	рублей	в % к		
				августу 2019г.	июлю 2020 г.	
Всего по краю	32573.8	106.7	33009.5	106.7	95.8	100.0
Сельское, лесное хозяйство, рыболовство и рыбоводство	30327.6	105.7	34739.9	102.9	83.9	93.1
растениеводство, животноводство и предоставление соответствующих услуг в этих областях	30507.7	105.7	34936.3	102.8	83.7	93.7
Добыча полезных ископаемых	43376.3	106.3	43340.0	96.1	112.2	133.2
Обрабатывающие производства	34244.9	106.3	37127.3	114.3	104.4	105.1
Обеспечение электрической энергией, газом и паром; кондиционирование воздуха	42388.9	104.2	47222.1	108.3	101.7	130.1
Водоснабжение; водоотведение, организация сбора и утилизации отходов, деятельность по ликвидации загрязнений	27813.1	107.3	28178.7	108.6	95.5	85.4
Строительство	32171.4	111.9	34151.3	94.4	100.2	98.8
Торговля оптовая и розничная; ремонт автотранспортных средств и мотоциклов	28385.6	105.0	29713.3	104.0	97.4	87.1
торговля оптовая, кроме оптовой торговли автотранспортными средствами и мотоциклами	32455.0	106.2	31999.9	99.9	93.3	99.6
торговля розничная, кроме торговли автотранспортными средствами и мотоциклами	24650.4	103.8	26843.1	106.3	102.5	75.7
Транспортировка и хранение	39270.7	104.4	42738.9	103.7	102.8	120.6
Деятельность гостиниц и предприятий общественного питания	18886.3	94.4	18374.2	90.6	101.4	58.0
Деятельность в области информации и связи	40347.6	110.7	41241.3	110.9	103.3	123.9
Деятельность финансовая и страховая	52737.0	103.4	51485.7	100.1	95.2	161.9
Деятельность по операциям с	21125.3	105.5	21983.7	112.3	97.0	64.9

<sup>2</sup>В соответствии с Общероссийским классификатором видов экономической деятельности (ОКВЭД2).

	Январь-август		август			Отношение к общекраевому уровню сред- ней заработной платы, за ян- варь-август, %
	рублей	в % к январю- августу 2019 г.	рублей	в % к		
				августу 2019г.	июлю 2020 г.	
недвижимым имуществом						
Деятельность профессиональ- ная, научная и техническая	39046.9	114.6	38033.9	106.9	86.9	119.9
Деятельность административ- ная и сопутствующие допол- нительные услуги	22812.3	110.6	21855.6	107.1	107.1	70.0
Государственное управление и обеспечение военной безо- пасности; социальное обеспе- чение	41387.4	119.8	40064.9	116.3	90.2	127.1
Образование	25023.3	105.2	17678.7	113.8	90.0	76.8
Деятельность в области здра- воохранения и социальных услуг	31389.6	105.1	32885.0	110.4	100.4	96.4
Деятельность в области куль- туры, спорта, организации до- суга и развлечений	26594.1	106.1	24386.5	114.3	93.8	81.6
Предоставление прочих видов услуг	19943.5	73.3	17944.8	57.2	99.3	61.2

## 6.2. ЗАНЯТОСТЬ И БЕЗРАБОТИЦА

### Динамика численности рабочей силы<sup>1</sup> (по данным обследования)

	Рабочая сила		В том числе:				Уровень безрабо- тицы, %	Безработные, зарегистрированные в государственных учреждениях службы занятости населения <sup>2</sup> (на конец месяца)		Уровень зарегист- рирован- ной без- работицы (на конец месяца), %
			занятые		безработные			тыс. человек	в % к соот- ветст- вую- щему пе- риоду пре- дыдущего года	
	тыс. чело- век	в % к соот- ветст- вую- щему пе- риоду пре- дыдущего года	тыс. чело- век	в % к соот- ветст- вую- щему пе- риоду пре- дыдущего года	тыс. человек	в % к соот- ветст- вую- щему пе- риоду пре- дыдущего года				
ноябрь 2019 г.- январь 2020 г.	1370.9	99.0	1308.0	98.9	62.9	99.8	4.6	10.4	98.6	0.8
декабрь 2019 г.- февраль 2020 г.	1366.4	99.1	1306.3	99.2	60.1	96.6	4.4	10.8	93.5	0.8
январь- март 2020 г.	1362.7	98.4	1303.1	98.8	59.6	89.5	4.4	10.5	92.7	0.8
февраль- апрель 2020 г.	1365.6	97.9	1300.1	98.3	65.5	90.8	4.8	20.7	174.1	1.5
март-май 2020 г.	1372.5	97.9	1299.0	97.7	73.5	101.2	5.4	38.5	в 3.5 р.	2.8
апрель- июнь 2020 г.	1374.3	98.4	1290.7	97.3	83.6	121.2	6.1	54.1	в 5.1 р.	3.9
май-июль	1371.8	98.8	1282.4	97.0	89.4	134.6	6.5	68.7	в 6.5 р.	5.0

<sup>1</sup> В целях представительности данных обследования рабочей силы показатели занятости и безработицы приводятся в среднем за последние три месяца.

<sup>2</sup> По данным министерства труда и социальной защиты населения Ставропольского края.

	Рабочая сила		В том числе:				Уровень безработицы, %	Безработные, зарегистрированные в государственных учреждениях службы занятости населения (на конец месяца) <sup>2</sup>		Уровень зарегистрированной безработицы (на конец месяца), %
			занятые		безработные			тыс. человек	в % к соответствующему периоду предыдущего года	
	тыс. человек	в % к соответствующему периоду предыдущего года	тыс. человек	в % к соответствующему периоду предыдущего года	тыс. человек	в % к соответствующему периоду предыдущего года				
2020 г.										
июнь-август 2020 г.	1371.3	99.4	1277.1	97.3	94.2	141.4	6.9	78.5	в 7.5 р.	5.7
июль-сентябрь 2020 г. <sup>3</sup>	1375.2	99.8	1278.7	97.5	96.5	145.6	7.0	83.3	в 8.2 р.	6.1

**Численность работников организаций.** В августе 2020 г. в общей численности занятого населения 579,2 тыс. человек работали на предприятиях и в организациях, из них 422,4 тысячи – штатные работники организаций, не относящихся к субъектам малого предпринимательства.

**Число замещенных рабочих мест в организациях, не относящихся к субъектам малого предпринимательства**

	Август 2020 г., тысяч человек	В % к:		Январь-август 2020 г. в % к январю-августу 2019 г.
		августу 2019 г.	июлю 2020 г.	
Средняя численность работников – всего (количество замещенных рабочих мест)	436.4	99.1	99.0	101.3
работники списочного состава (без внешних совместителей)	422.4	99.3	99.2	101.5
внешние совместители	6.4	95.6	98.8	96.0
работники, выполнявшие работы по договорам гражданско-правового характера	7.6	93.2	87.3	95.3

В общем количестве замещенных рабочих мест в организациях на долю работников списочного состава приходилось 96,8 процента.

**Число замещенных рабочих мест в организациях по видам экономической деятельности за август 2020 года (без субъектов малого предпринимательства)**

	Число замещенных рабочих мест, человек				Всего замещенных рабочих мест в % к августу 2019 г.
	всего	в том числе:			
		работники списочного состава (без внешних совместителей)	внешние совместители	работающие по договорам гражданско-правового характера	
<b>Всего по краю</b>	436380	422435	6351	7594	101.3
Сельское, лесное хозяйство, охота, рыболовство, рыбоводство	37820	36380	220	1221	99.4
растениеводство и животноводство, предоставление услуг в этих областях	37203	35783	204	1216	99.4
Добыча полезных ископаемых	1921	1905	1	15	107.6
Обрабатывающие производства	39470	38974	154	342	106.5
Обеспечение электрической энергией, газом и паром; кондиционирование воздуха	24621	24432	110	80	102.6

<sup>3</sup> Предварительные данные.

	Число замещенных рабочих мест, человек				Всего замещенных рабочих мест в % к августу 2019 г.
	всего	в том числе:			
		работники списочного состава (без внешних совместителей)	внешние совместители	работающие по договорам гражданско-правового характера	
Водоснабжение; водоотведение, организация сбора и утилизации отходов, деятельность по ликвидации загрязнений	10279	10202	41	36	103.8
Строительство	8343	8196	55	93	117.9
Торговля оптовая и розничная; ремонт автотранспортных средств и мотоциклов	25199	24784	203	211	103.9
торговля оптовая, кроме оптовой торговли автотранспортными средствами и мотоциклами	8604	8410	111	84	100.9
торговля розничная, кроме торговли автотранспортными средствами и мотоциклами	14936	14775	67	94	104.6
Транспортировка и хранение	27170	26977	80	113	102.2
Деятельность гостиниц и предприятий общественного питания	1755	1733	13	8	89.8
Деятельность в области информации и связи	5609	5223	31	356	96.2
Деятельность финансовая и страховая	10324	7577	41	2707	99.5
Деятельность по операциям с недвижимым имуществом	2872	2677	58	137	101.0
Деятельность профессиональная, научная и техническая	10638	10307	224	107	100.5
Деятельность административная и сопутствующие дополнительные услуги	5177	5037	67	73	104.7
Государственное управление и обеспечение военной безопасности; социальное обеспечение	56377	55479	148	750	101.5
Образование	76041	73515	1896	630	97.7
Деятельность в области здравоохранения и социальных услуг	82352	79400	2468	485	101.5
Деятельность в области культуры, спорта, организации досуга и развлечений	9450	8842	489	119	96.0
Предоставление прочих видов услуг	962	795	53	114	100.8

**Безработица.** По информации министерства труда и социальной защиты населения Ставропольского края, на конец сентября 2020 г. в качестве безработных в органах службы занятости населения края зарегистрированы 83,3 тыс. человек, из них 77,3 тысяч получали пособие по безработице.

**Динамика численности незанятых и безработных граждан, зарегистрированных в органах службы занятости населения края**

на конец месяца

	Число незанятых граждан, состоящих на учете в службах занятости, человек	Из них имеют статус безработного:		
		человек	в процентах к:	
			соответствующему месяцу предыдущего года	предыдущему месяцу
<b>2019 г.</b>				
январь	12360	10555	86.2	112.6
февраль	13165	11538	93.2	109.3

	Число незанятых граждан, состоящих на учете в службах занятости, человек	Из них имеют статус безработного:		
		человек	в процентах к:	
			соответствующему месяцу предыдущего года	предыдущему месяцу
март	12777	11339	101.0	98.3
апрель	13147	11889	107.2	104.8
май	12212	11035	105.8	92.8
июнь	11762	10665	110.9	96.6
июль	11920	10542	112.6	98.8
август	11713	10436	111.1	99.0
сентябрь	11463	10211	110.8	97.8
октябрь	10928	9641	111.0	94.4
ноябрь	11081	9833	107.8	102.0
декабрь	11070	10230	109.1	104.0
<b>2020г.</b>				
январь	11850	10406	98.6	101.7
февраль	12198	10792	93.5	103.7
март	11531	10513	92.7	97.4
апрель	27931	20801	174.9	197.8
май	45420	38678	в 3.5 р.	186.1
июнь	60407	54227	в 5.1 р.	140.2
июль	74760	68854	в 6.5 р.	127.0
август	84579	78477	в 7.5 р.	114.0
сентябрь	89748	83317	в 8.2 р.	106.2

В сентябре 2020 г. в службу занятости за содействием в поиске подходящей работы обратились 10,2 тысяч незанятых трудовой деятельностью граждан, ищущих работу, 9,1 тысяч граждан – признаны безработными. Сняты с учета 4225 безработных граждан, из них 2818 – в связи с трудоустройством.

#### Динамика потребности работодателей в работниках, заявленной в органах службы занятости населения

на конец месяца

	Заявленная потребность в работниках на конец отчетного периода, человек	Нагрузка незанятого населения на 100 заявленных вакансий:		
		человек	в процентах к:	
			соответствующему месяцу предыдущего года	предыдущему месяцу
<b>2019 г.</b>				
январь	23254	53	96.4	117.8
февраль	26813	49	87.5	92.5
март	26109	49	108.9	100.0
апрель	28515	46	107.0	93.9
май	27738	44	115.8	95.7
июнь	29120	40	114.3	90.9
июль	30042	40	111.1	100.0
август	30697	38	102.7	95.0
сентябрь	30939	37	100.0	97.4
октябрь	31895	34	97.1	91.9
ноябрь	31402	35	89.7	102.9
декабрь	28124	39	86.7	111.4
<b>2020 г.</b>				
январь	25543	46	86.8	117.9
февраль	27665	44	89.8	95.7
март	31680	36	73.5	81.8
апрель	18843	148	в 3.2 р.	в 4.1 р.
май	18842	241	в 5.5 р.	162.8
июнь	19374	311	в 7.8 р.	129.0
июль	22563	330	в 8.3 р.	106.1
август	23429	361	в 9.5 р.	109.4
сентябрь	23910	375	в 10.1 р.	102.1

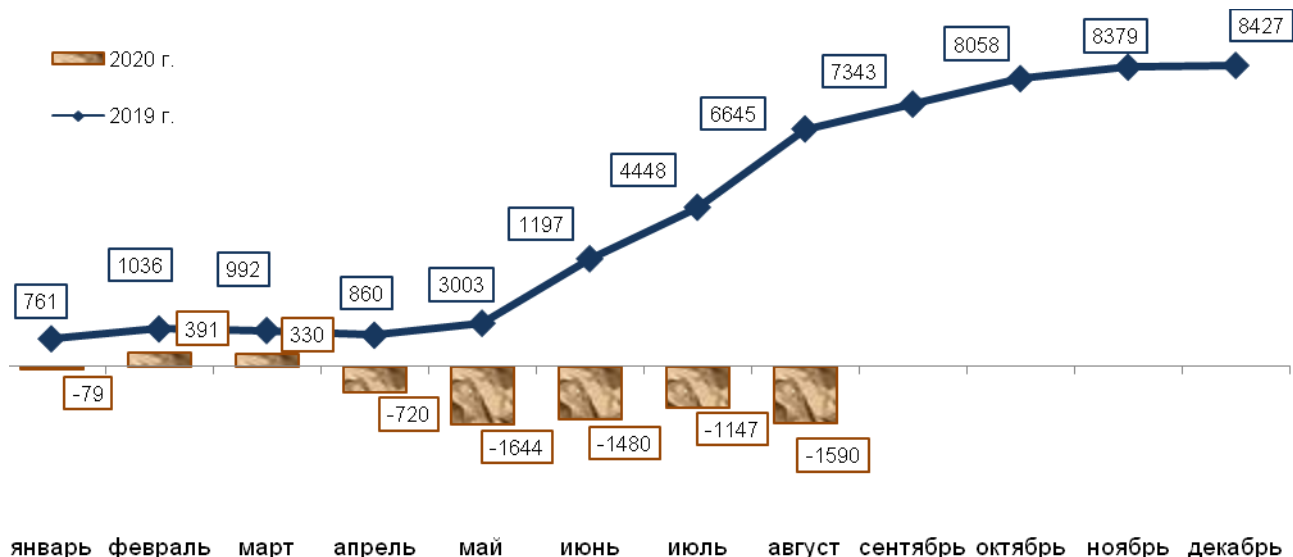
На конец сентября 2020 г. из общего числа заявленных работодателями вакансий 15,7 тысяч (65,8%) – по рабочим профессиям; 99,6% с оплатой выше величины прожиточного минимума.

#### 7. ДЕМОГРАФИЯ



Численность населения края на 1 сентября 2020 года составила, по оценке, 2802,0 тыс. человек. За январь-август 2020 года отмечается естественная убыль 3865 человек и миграционный прирост населения 2275 человек.

### Общий прирост (убыль) населения Ставропольского края (нарастающим итогом с начала года, человек)



### Показатели естественного движения населения за январь-август

	Человек			2020 г. в % к 2019 г.	На 1000 человек населения <sup>1</sup>	
	2020 г.	2019 г.	прирост (+), снижение (-)		2020 г.	2019 г.
Родившихся	17725	18708	-983	94.7	9.5	10.1
Умерших	21590	21489	+101	100.5	11.6	11.6
из них детей в возрасте до 1 года	89	104	-15	85.6	4.8 <sup>2</sup>	5.2 <sup>2</sup>
Естественный прирост (+), убыль (-)	-3865	-2781	x	x	-2.1	-1.5
Зарегистрировано браков, единиц	7729	9479	-1750	81.5	4.1	5.1
разводов, единиц	6142	6893	-751	89.1	3.3	3.7

В январе-августе 2020 года отмечалось снижение числа родившихся по сравнению с аналогичным периодом 2019 года на 19 территориях края. В целом по краю число умерших превысило число родившихся в 1,2 раза (в январе-августе 2019 года - в 1,1 раза). Естественный прирост населения зафиксирован на четырёх территориях края (в январе-августе 2019 года - на семи территориях).

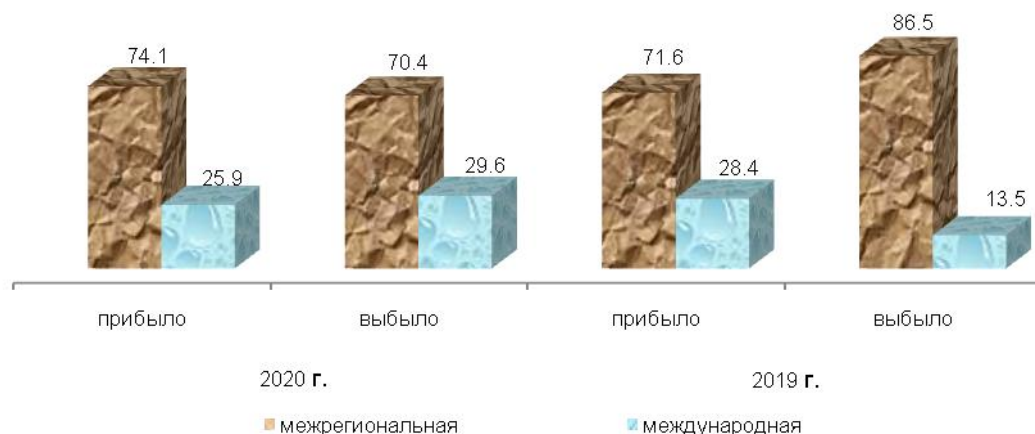
Число зарегистрированных в органах ЗАГС в январе-августе текущего года браков и разводов меньше, чем за соответствующий период 2019 года (на 1750 и на 751 соответственно). На 1000 браков приходится 795 разводов (в январе-августе 2019 года 727).

**Миграционные процессы в крае.** В январе-августе 2020 года на территорию Ставропольского края, исключая внутрикраевую миграцию, прибыло 29694 человека, выбыло из края 27419 человек.

<sup>1</sup>Здесь и далее в разделе показатели регистрации приведены в пересчете на год.

<sup>2</sup>На 1000 родившихся живыми.

**Основные потоки внешней миграции**  
(в % к общему числу прибывших и выбывших)



В январе-августе 2020 года в Ставропольском крае зарегистрирован миграционный прирост населения - 2275 человек. По межрегиональной миграции прирост составил 2679 человек, по международной миграции зафиксирован отток 404 человека. В пределах края сменили место жительства 20852 человека. Объем межрегиональной миграции (сумма числа прибывших и выбывших) составил 41309 человек и по сравнению с соответствующим периодом прошлого года сократился на 8729 человек, объем международной миграции составил 15804 человека и увеличился на 1642 человека.

**Общие итоги миграции населения**

	Январь-август 2020 г.		Январь-август 2019 г.	
	человек	на 10 тыс. человек населения	человек	на 10 тыс. человек населения
<b>Миграция – всего</b>				
прибывшие	50546	270.6	64544	347.0
выбывшие	48271	258.4	55118	296.3
миграционный прирост (+), снижение (-)	+2275	+12.2	+9426	+50.7
в том числе <b>в пределах России</b> (включая внутрикраевую миграцию)				
прибывшие	42846	229.4	54072	290.7
выбывшие	40167	215.1	51428	276.5
миграционный прирост (+), снижение (-)	+2679	+14.3	+2644	+14.2
из нее <b>межрегиональная миграция</b>				
прибывшие	21994	117.8	26341	141.6
выбывшие	19315	103.4	23697	127.3
миграционный прирост (+), снижение (-)	+2679	+14.3	+2644	+14.2
<b>международная миграция</b>				
прибывшие	7700	41.2	10472	56.3
выбывшие	8104	43.4	3690	19.8
миграционный прирост (+), снижение (-)	-404	-2.2	+6782	+36.5

**Международная миграция**

человек

	Январь-август 2020 г.	Январь-август 2019 г.

	число прибывших	число выбывших	миграционный прирост (+), снижение (-)	число прибывших	число выбывших	миграционный прирост (+), снижение (-)
<b>Международная миграция</b>	<b>7700</b>	<b>8104</b>	<b>-404</b>	<b>10472</b>	<b>3690</b>	<b>+6782</b>
в том числе: <b>с государствами- участниками СНГ</b>	<b>6164</b>	<b>6228</b>	<b>-64</b>	<b>8483</b>	<b>3228</b>	<b>+5255</b>
в том числе:						
Азербайджан	868	597	+271	1043	407	+636
Армения	2363	2651	-288	3251	909	+2342
Беларусь	77	54	+23	72	36	+36
Казахстан	283	214	+69	379	140	+239
Киргизия	96	112	-16	155	45	+110
Республика Молдова	73	67	+6	102	51	+51
Таджикистан	316	274	+42	336	168	+168
Туркмения	226	159	+67	182	23	+159
Узбекистан	669	631	+38	780	260	+520
Украина	1193	1469	-276	2183	1189	+994
<b>с другими зарубежными странами</b>	<b>1536</b>	<b>1876</b>	<b>-340</b>	<b>1989</b>	<b>462</b>	<b>+1527</b>
в том числе:						
Абхазия	9	8	+1	10	9	+1
Афганистан	128	128	-	115	61	+54
Вьетнам	106	108	-2	86	87	-1
Германия	7	33	-26	32	43	-11
Греция	44	33	+11	50	18	+32
Грузия	229	148	+81	336	132	+204
Израиль	3	18	-15	17	10	+7
Индия	298	415	-117	341	-	+341
Китай	26	28	-2	31	16	+15
Сирия	35	35	-	35	8	+27
США	5	9	-4	21	9	+12
Турция	42	20	22	43	10	+33
другие страны	604	893	-289	872	59	+813

В разрезе территорий края максимальный объем миграции зарегистрирован в городском округе городе Ставрополе – 21187 человек, городском округе городе-курорте Пятигорске – 7342 человека, Шпаковском муниципальном районе – 4940 человек. Наименее активно миграционные процессы происходили в Степновском, Арзгирском, Туркменском и Новоселицком районах (объем миграции 653,736,767,823 человека соответственно).

В январе-августе 2020 года на 19-ти территориях края отмечался миграционный отток населения, максимальный – в Предгорном муниципальном районе (596 человек), городском округе городе-курорте Пятигорске (430 человек), Минераловодском городском округе (358 человек). Самый высокий прирост населения за счет миграции зарегистрирован в городском округе город Ставрополь – 2157 человек.