

**УПРАВЛЕНИЕ  
ФЕДЕРАЛЬНОЙ СЛУЖБЫ ГОСУДАРСТВЕННОЙ СТАТИСТИКИ  
ПО СЕВЕРО-КАВКАЗСКОМУ ФЕДЕРАЛЬНОМУ ОКРУГУ**

**СОЦИАЛЬНО-ЭКОНОМИЧЕСКОЕ  
ПОЛОЖЕНИЕ  
СТАВРОПОЛЬСКОГО КРАЯ**

**январь-апрель 2020 года  
(информационно-статистический доклад)**

**Ставрополь**

В информационно-статистическом материале приняты условные обозначения:

г	грамм	м <sup>3</sup>	кубический метр
г.	год	млн.	миллион
га	гектар	млрд.	миллиард
Гкал	гигакалория	пасс.-км	пассажиро-километр
дкл	декалитр	пог. м	погонный метр
долл.	доллар	р.	раз
ед.	единица	руб.	рубль
кВт	киловатт	т	тонна
кВт-ч	киловатт-час	т.г.	текущий год
кг	килограмм	т-км	тонно-километр
км	километр	трлн.	триллион
км <sup>2</sup>	квадратный километр	тыс.	тысяча
км <sup>3</sup>	кубический километр	усл. ед.	условная единица
л	литр	чел.	человек
м	метр	шт.	штука
м <sup>2</sup>	квадратный метр	экз.	экземпляр
ц	центнер		
-	явление отсутствует		
...	данных не имеется или информация конфиденциальная		
х	сопоставление невозможно		
0.0	небольшая величина		

В отдельных случаях незначительные расхождения в расчетах относительных величин и в сумме абсолютных показателей объясняются округлением данных.

Ряд показателей, приведенных в информационно-статистическом материале, рассчитан с учетом экспертной оценки.

В таблицах, отражающих ежемесячную динамику, показатели за последний месяц в последующем выпуске информационно-статистического материала уточняются по данным ежемесячной статистической отчетности в соответствии с методикой разработки. Относительные показатели в этих таблицах отражены в сопоставимой структуре отчитывающихся предприятий и организаций.

Отдельные данные могут быть уточнены после утверждения их Росстатом.

В соответствии с Федеральным законом от 23.11.2007 № 282-ФЗ «Об официальном статистическом учете и системе государственной статистики в Российской Федерации» Федеральная служба государственной статистики и её территориальные органы, осуществляя полномочия обладателей официальной статистической информации, формируемой субъектами официального статистического учета (чч.2,10,11 ст.5), обеспечивают к ней доступ путем распространения.

# СОДЕРЖАНИЕ

	стр.
<b>1. ОСНОВНЫЕ ЭКОНОМИЧЕСКИЕ И СОЦИАЛЬНЫЕ ПОКАЗАТЕЛИ</b>	<b>4</b>
СВОДНЫЕ ИТОГИ	4
<b>2. ПРОИЗВОДСТВО ТОВАРОВ И УСЛУГ</b>	<b>5</b>
2.1. ОБОРОТ ОРГАНИЗАЦИЙ ПО ВИДАМ ЭКОНОМИЧЕСКОЙ ДЕЯТЕЛЬНОСТИ	5
2.2. ПРОМЫШЛЕННОЕ ПРОИЗВОДСТВО	7
2.3. СЕЛЬСКОЕ ХОЗЯЙСТВО	10
2.4. СТРОИТЕЛЬСТВО	12
2.5. ТРАНСПОРТ	13
<b>3. РЫНОК ТОВАРОВ И УСЛУГ</b>	<b>14</b>
3.1. РОЗНИЧНАЯ ТОРГОВЛЯ	14
3.2. РЫНОК ПЛАТНЫХ УСЛУГ НАСЕЛЕНИЮ	16
3.3. ОПТОВАЯ ТОРГОВЛЯ	18
<b>4. ЦЕНЫ</b>	<b>19</b>
4.1. ПОТРЕБИТЕЛЬСКИЕ ЦЕНЫ	20
4.2. ЦЕНЫ НА РЫНКЕ ЖИЛЬЯ	22
4.3. ЦЕНЫ ПРОИЗВОДИТЕЛЕЙ	23
<b>5. ФИНАНСЫ</b>	<b>24</b>
<b>6. СОЦИАЛЬНАЯ СФЕРА</b>	<b>25</b>
6.1. УРОВЕНЬ ЖИЗНИ НАСЕЛЕНИЯ	25
6.2. ЗАНЯТОСТЬ И БЕЗРАБОТИЦА	27
<b>7. ДЕМОГРАФИЯ</b>	<b>30</b>

# 1. ОСНОВНЫЕ ЭКОНОМИЧЕСКИЕ И СОЦИАЛЬНЫЕ ПОКАЗАТЕЛИ СВОДНЫЕ ИТОГИ

	Апрель 2020 г.			Январь-апрель 2020 г.		Справочно: январь-апрель 2019 г. в % к январю-апрелю 2018 г.
	фактически	в % к:		фактически	в % к январю-апрелю 2019 г.	
		апрелю 2019 г.	марту 2020 г.			
Индекс промышленного производства <sup>1</sup>	х	95.5	94.6	х	101.3	97.3
Продукция сельского хозяйства, <sup>2</sup> млн. рублей	6916.8	106.3	х	24666.9	104.9	105.6
Объем работ, выполненных по виду деятельности «Строительство», млн. рублей	6424.9	43.9	112.9	15943.5	71.2	77.3
Ввод в действие жилых домов за счет всех источников финансирования, тыс. м <sup>2</sup> общей площади	68.4/68.8 <sup>3</sup>	82.3 <sup>4</sup>	88.1 <sup>4</sup>	268.7/270.7 <sup>3</sup>	111.4 <sup>4</sup>	97.2
Коммерческий грузооборот автомо- бильного транспорта организа- ций (без субъектов малого пред- принимательства), млн. т-км	48.9	39.3	106.4	180.1	43.9	164.3
Оборот розничной торговли, млн. рублей	28282.5	63.3	60.9	157709.2	92.7	101.4
Объем платных услуг населению, млн. рублей	7660.1	51.3	54.6	49245.1	86.8	99.1
Индекс потребительских цен, %	х	103.3	100.7	х	102.3 <sup>5</sup>	102.0 <sup>5</sup>
Индекс цен производителей промышленных товаров, реали- зуемых на внутренний рынок, %	х	98.9	101.7	х	100.4 <sup>5</sup>	97.3 <sup>5</sup>
Среднемесячная начисленная заработная плата одного работ- ника <sup>6</sup>						
-номинальная, рублей	32526.7	109.6	105.7	31370.1	109.5	107.2
-реальная	х	106.3	х	х	106.5	101.8
Численность официально зареги- стрированных безработных на конец периода, тыс. человек	19.9	167.2	189.1	х	х	11.9 <sup>7</sup>

## Изменение основных показателей производства товаров и услуг в январе-апреле 2019-2020 гг.

<sup>1</sup> Индекс промышленного производства исчисляется по видам деятельности «Добыча полезных ископаемых», «Обрабатываю-

<sup>2</sup> Суммарный объем продукции по видам деятельности «растениеводство», «животноводство», «растениеводство в сочетании с животноводством».

<sup>3</sup> С учетом жилых домов, построенных на земельных участках, предназначенных для ведения гражданами садоводства.

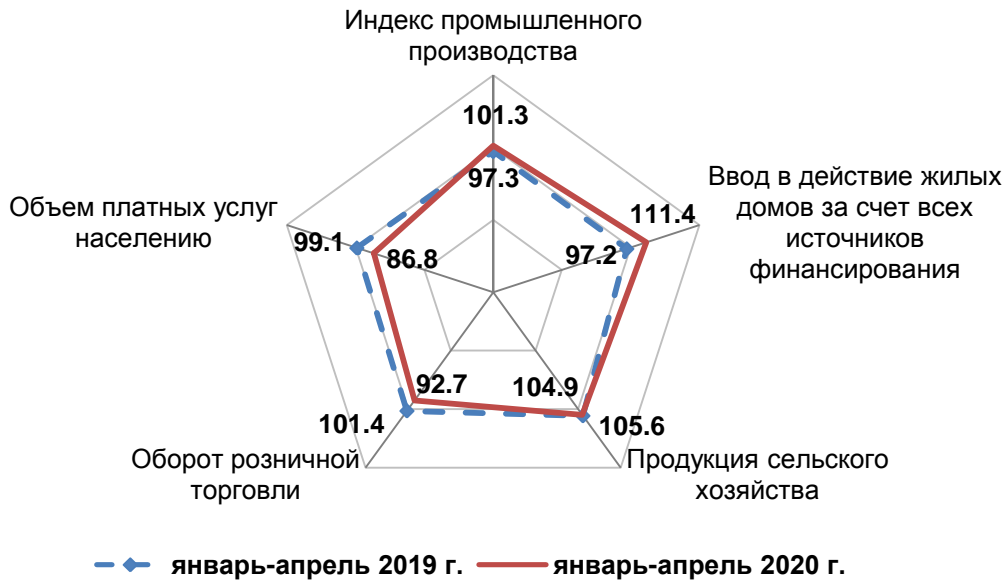
<sup>4</sup> Без учета жилых домов, построенных на земельных участках, предназначенных для ведения гражданами садоводства.

<sup>5</sup> Конец периода к декабрю предыдущего года.

<sup>6</sup> Соответственно за март и январь-март.

<sup>7</sup> Тыс. человек на конец апреля 2019 г.

(в % к соответствующему периоду предыдущего года)



## 2. ПРОИЗВОДСТВО ТОВАРОВ И УСЛУГ

### 2.1. ОБОРОТ ОРГАНИЗАЦИЙ ПО ВИДАМ ЭКОНОМИЧЕСКОЙ ДЕЯТЕЛЬНОСТИ

миллионов рублей в действующих ценах

	Январь-апрель 2020 г.	В % к январю-апрелю 2019 г.
<b>Всего</b>	<b>465554.4</b>	<b>93.0</b>
в том числе организации с основным видом деятельности:		
<b>Сельское, лесное хозяйство, охота, рыболовство и рыбоводство</b>	<b>37390.1</b>	<b>142.5</b>
из него:		
сельское хозяйство	35830.7	138.5
рыболовство и рыбоводство	117.6	132.9
<b>Добыча полезных ископаемых</b>	<b>3598.9</b>	<b>105.2</b>
в том числе:		
добыча сырой нефти и природного газа	684.4	149.0
добыча прочих полезных ископаемых	172.1	74.5
предоставление услуг в области добычи полезных ископаемых	2742.4	100.4
<b>Обрабатывающие производства</b>	<b>86008.9</b>	<b>95.7</b>
из них:		
производство пищевых продуктов	24225.3	109.1
производство напитков	6016.0	61.9
производство текстильных изделий	173.6	104.1
производство одежды	699.8	96.8
производство кожи и изделий из кожи	356.1	142.8
обработка древесины и производство изделий из дерева и пробки, кроме мебели	91.4	96.6
производство бумаги и бумажных изделий	229.1	в 1.5 р.
деятельность полиграфическая и копирование носителей информации	1047.9	102.5
производство кокса и нефтепродуктов	126.9	94.0
производство химических веществ и химических продуктов	32585.0	86.4
производство лекарственных средств и материалов, применяемых в медицинских целях	1183.7	в 1.6 р.
производство резиновых и пластмассовых изделий	2618.8	128.7
производство прочей неметаллической минеральной продукции	4310.2	90.2

	Январь-апрель 2020 г.	В % к январю-апрелю 2019 г.
производство металлургическое	1127.4	136.3
производство готовых металлических изделий, кроме машин и оборудования	1670.4	106.4
производство компьютеров, электронных и оптических изделий	2213.0	130.0
производство электрического оборудования	1769.0	97.8
производство машин и оборудования, не включенных в другие группировки	1298.6	в 1.5 р.
производство автотранспортных средств, прицепов и полуприцепов	374.0	в 2.0 р.
производство прочих транспортных средств и оборудования	380.0	98.5
производство мебели	1193.9	138.0
производство прочих готовых изделий	235.2	111.8
ремонт и монтаж машин и оборудования	2083.6	123.2
<b>Обеспечение электрической энергией, газом и паром; кондиционирование воздуха</b>	<b>54953.6</b>	<b>105.0</b>
<b>Водоснабжение; водоотведение, организация сбора и утилизации отходов, деятельность по ликвидации загрязнений</b>	<b>3267.5</b>	<b>89.5</b>
<b>Строительство</b>	<b>15468.8</b>	<b>135.5</b>
<b>Торговля оптовая и розничная; ремонт автотранспортных средств и мотоциклов</b>	<b>197635.7</b>	<b>81.7</b>
в том числе:		
торговля оптовая и розничная автотранспортными средствами и мотоциклами и их ремонт	11011.9	75.6
торговля оптовая, кроме оптовой торговли автотранспортными средствами и мотоциклами	113535.6	70.9
торговля розничная, кроме торговли автотранспортными средствами и мотоциклами	73088.2	108.8
<b>Транспортировка и хранение</b>	<b>20483.7</b>	<b>93.0</b>
<b>Деятельность гостиниц и предприятий общественного питания</b>	<b>2664.9</b>	<b>48.8</b>
<b>Деятельность в области информации и связи</b>	<b>9679.0</b>	<b>104.8</b>
<b>Деятельность финансовая и страховая</b>	<b>193.3</b>	<b>148.3</b>
<b>Деятельность по операциям с недвижимым имуществом</b>	<b>5772.5</b>	<b>83.5</b>
<b>Деятельность профессиональная, научная и техническая</b>	<b>5248.4</b>	<b>121.1</b>
<b>Деятельность административная и сопутствующие дополнительные услуги</b>	<b>3685.9</b>	<b>116.2</b>
<b>Государственное управление и обеспечение военной безопасности; социальное обеспечение</b>	<b>325.9</b>	<b>89.8</b>
<b>Образование</b>	<b>2037.4</b>	<b>94.6</b>
<b>Деятельность в области здравоохранения и социальных услуг</b>	<b>16183.6</b>	<b>97.9</b>
<b>Деятельность в области культуры, спорта, организации досуга и развлечений</b>	<b>515.4</b>	<b>70.7</b>
<b>Предоставление прочих видов услуг</b>	<b>440.9</b>	<b>69.2</b>

Оборот организаций отражает их коммерческую деятельность. В оборот организаций включается стоимость отгруженных товаров собственного производства, выполненных собственными силами работ и услуг, а также выручка от продажи приобретенных на стороне товаров (без налога на добавленную стоимость, акцизов и других аналогичных обязательных платежей).

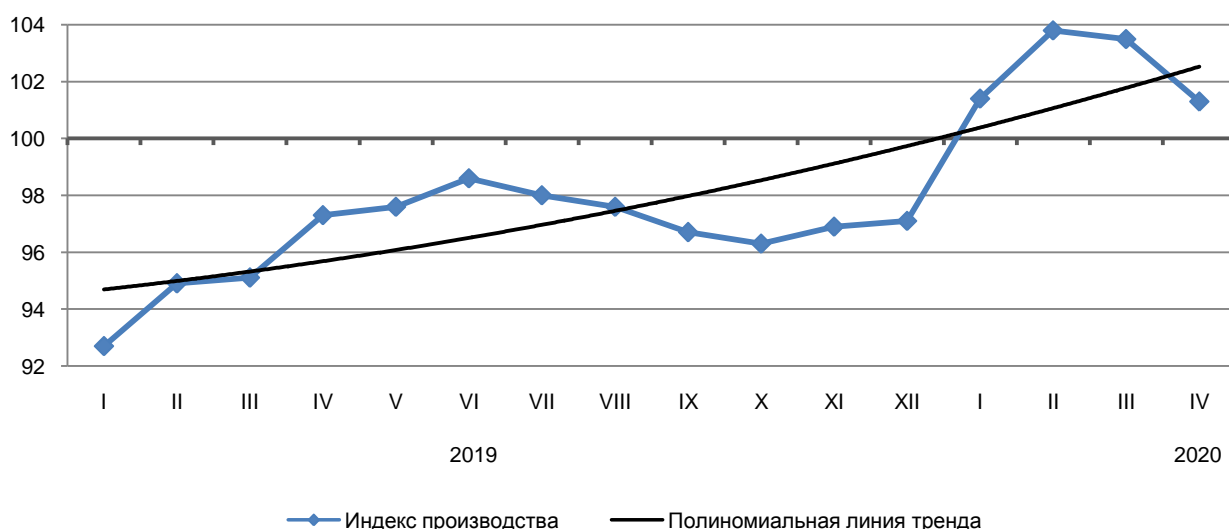
## 2.2. ПРОМЫШЛЕННОЕ ПРОИЗВОДСТВО

**Индекс промышленного производства<sup>1</sup>** (по оперативным данным) в целом по краю в январе-апреле 2020 г. по сравнению с январем-апрелем 2019 г. составил 101,3%, в апреле 2020 г. по сравнению с апрелем 2019 г. – 95,5 процента.

### Индексы промышленного производства

	В % к:	
	соответствующему периоду предыдущего года	предыдущему периоду
<b>2019 г.</b>		
январь	92.7	80.4
февраль	97.1	99.4
март	95.9	108.2
<b>январь-март</b>	<b>95.1</b>	<b>х</b>
апрель	103.7	101.3
<b>январь-апрель</b>	<b>97.3</b>	<b>х</b>
май	99.3	95.9
июнь	101.8	99.2
<b>I полугодие</b>	<b>98.6</b>	<b>х</b>
июль	95.0	102.1
август	95.0	101.0
сентябрь	89.9	89.6
<b>январь-сентябрь</b>	<b>96.7</b>	<b>х</b>
октябрь	92.9	108.0
ноябрь	102.6	113.6
декабрь	98.6	103.6
<b>год</b>	<b>97.1</b>	<b>х</b>
<b>2020 г.</b>		
январь	101.4	83.0
февраль	104.7	100.3
март	102.5	105.7
<b>январь-март</b>	<b>103.5</b>	<b>х</b>
апрель	95.5	94.6
<b>январь-апрель</b>	<b>101.3</b>	<b>х</b>

**Динамика индексов промышленного производства**  
(с начала года в % к соответствующему периоду предыдущего года)



### Индексы промышленного производства по основным видам деятельности

<sup>1</sup>Индекс промышленного производства исчисляется по видам деятельности: «Добыча полезных ископаемых», «Обрабатывающие производства», «Обеспечение электрической энергией, газом и паром; кондиционирование воздуха», «Водоснабжение; водоотведение, организация сбора и утилизации отходов, деятельность по ликвидации загрязнений» на основе данных о динамике производства важнейших товаров-представителей (в натуральном или стоимостном выражении). Данные 2019 г. уточнены по итогам ретроспективного пересчета индексов производства, осуществленного в связи с переходом на новый 2018 базисный год.

в процентах

	Апрель 2020 г. к апрелю 2019 г.	Январь-апрель 2020 г. к январю-апрелю 2019 г.
<b>Добыча полезных ископаемых</b>		
-добыча сырой нефти и природного газа	99.4	103.7
-добыча прочих полезных ископаемых	79.3	80.1
-предоставление услуг в области добычи полезных ископаемых	92.3	101.3
<b>Обрабатывающие производства</b>		
-производство пищевых продуктов	102.8	111.0
-производство напитков	87.7	84.5
-производство текстильных изделий	110.6	94.3
-производство одежды	76.1	87.5
-производство кожи и изделий из кожи	85.8	в 1.8 р.
-обработка древесины и производство изделий из дерева и пробки, кроме мебели	78.9	73.6
-производство бумаги и бумажных изделий	123.8	в 1.8 р.
-деятельность полиграфическая и копирование носителей информации	118.4	113.8
-производство кокса и нефтепродуктов	72.7	83.2
-производство химических веществ и химических продуктов	109.9	101.8
-производство лекарственных средств и материалов, применяемых в медицинских целях	125.6	в 1.5 р.
-производство резиновых и пластмассовых изделий	77.6	103.6
-производство прочей неметаллической минеральной продукции	114.9	125.4
-производство металлургическое	34.7	46.4
-производство готовых металлических изделий, кроме машин и оборудования	92.4	100.8
-производство компьютеров, электронных и оптических изделий	107.2	112.3
-производство электрического оборудования	51.3	72.1
-производство машин и оборудования, не включенных в другие группировки	84.8	109.8
-производство автотранспортных средств, прицепов и полуприцепов	157.6	169.0
-производство прочих транспортных средств и оборудования	131.1	122.7
-производство мебели	40.9	104.7
-производство прочих готовых изделий	33.2	90.7
-ремонт и монтаж машин и оборудования	58.3	90.5
<b>Обеспечение электрической энергией, газом и паром; кондиционирование воздуха</b>		
-производство, передача и распределение электроэнергии	90.2	101.2
-производство, передача и распределение пара и горячей воды; кондиционирование воздуха	98.7	94.5
<b>Водоснабжение; водоотведение, организация сбора и утилизации отходов, деятельность по ликвидации загрязнений</b>		
-забор, очистка и распределение воды	84.0	94.4
-сбор и обработка сточных вод	79.1	91.3
-сбор, обработка и утилизация отходов; обработка вторичного сырья	137.0	131.3

**Объем отгруженных товаров** собственного производства, выполненных работ и услуг собственными силами по промышленным видам экономической деятельности за январь-апрель 2020 г. составил 125,6 млрд. руб., что на 1,5% меньше, чем в январе-апреле 2019 года.



**Объем отгруженных товаров собственного производства, выполненных работ и услуг собственными силами по видам деятельности**

в действующих ценах

	Апрель 2020 г.		Январь-апрель 2020 г.	
	млн. рублей	в % к апрелю 2019 г.	млн. рублей	в % к январю-апрелю 2019 г.
<b>Промышленное производство – всего</b>	<b>31992.5</b>	<b>97.1</b>	<b>125571.4</b>	<b>98.5</b>
из него:				
<b>Добыча полезных ископаемых</b>	<b>921.5</b>	<b>100.6</b>	<b>3534.5</b>	<b>106.1</b>
из них:				
-сырой нефти и природного газа	200.7	135.2	684.3	148.9
-прочих полезных ископаемых	57.3	91.2	180.8	75.6
-предоставление услуг в области добычи полезных ископаемых	663.4	94.1	2669.4	101.4
<b>Обрабатывающие производства</b>	<b>24021.6</b>	<b>94.6</b>	<b>89434.9</b>	<b>96.1</b>
в том числе:				
-производство пищевых продуктов	8021.8	116.0	29831.0	113.3
-производство напитков	1692.4	62.9	5983.6	64.3
-производство текстильных изделий	32.6	95.2	156.3	115.1
-производство одежды	241.1	140.7	1090.7	в 1.6 р.
-производство кожи и изделий из кожи	102.5	в 1.6 р.	365.7	147.0
-обработка древесины и производство изделий из дерева и пробки, кроме мебели	22.1	65.2	71.3	89.8
-производство бумаги и бумажных изделий	49.6	в 1.5 р.	192.7	148.5
-деятельность полиграфическая и копирование носителей информации	413.9	117.0	1226.0	112.0
-производство кокса и нефтепродуктов	271.8	86.5	1183.1	95.1
-производство химических веществ и химических продуктов	7790.1	87.1	29880.5	83.1
-производство лекарственных средств и материалов, применяемых в медицинских целях	509.2	в 1.5 р.	1252.7	в 1.6 р.
-производство резиновых и пластмассовых изделий	402.5	67.7	2052.8	95.4
-производство прочей неметаллической минеральной продукции	1547.2	95.5	5078.6	112.1
-производство металлургическое	272.8	79.6	1097.1	90.0
-производство готовых металлических изделий	409.7	117.9	1433.7	111.8
-производство компьютеров, электронных и оптических изделий	348.9	50.4	1813.0	109.3
-производство электрического оборудования	637.7	105.2	1716.7	95.5
-производство машин и оборудования	391.1	120.3	1257.3	132.8
-производство автотранспортных средств, прицепов и полуприцепов	91.2	в 2.0 р.	332.3	в 2.1 р.
-производство прочих транспортных средств и оборудования	110.1	136.2	380.0	130.6
-производство мебели	248.2	117.9	962.4	118.1
-производство прочих готовых изделий	51.4	106.9	196.3	126.2
-ремонт и монтаж машин и оборудования	363.7	61.1	1881.1	93.6
<b>Обеспечение электрической энергией, газом и паром; кондиционирование воздуха</b>	<b>6300.7</b>	<b>107.5</b>	<b>29322.2</b>	<b>104.7</b>
в том числе:				
-производство, передача и распределение электроэнергии	4709.6	109.7	20975.8	106.6
<b>Водоснабжение; водоотведение, организация сбора и утилизации отходов, деятельность по ликвидации загрязнений</b>	<b>748.7</b>	<b>96.8</b>	<b>3279.8</b>	<b>105.5</b>
в том числе:				
-забор, очистка и распределение воды	409.8	87.1	1882.0	98.6
-сбор и обработка сточных вод	118.0	82.9	563.8	96.9
-сбор, обработка и утилизация отходов; обработка вторичного сырья	220.9	137.9	834.0	134.8

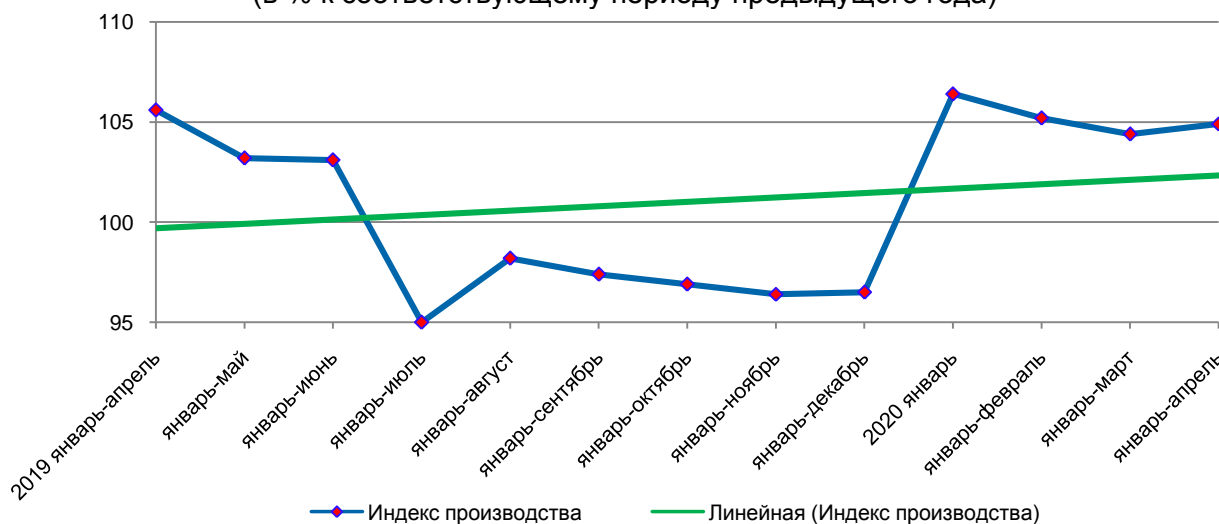
### 2.3. СЕЛЬСКОЕ ХОЗЯЙСТВО

**Объем производства продукции сельского хозяйства** всех сельхозпроизводителей (сельскохозяйственные организации, крестьянские (фермерские) хозяйства, индивидуальные предприниматели, хозяйства населения) в январе-апреле 2020 г., по предварительным расчетам, составил 24,7 млрд. руб., что, в сопоставимой оценке, на 4,9% больше уровня января-апреля 2019 года. Объем производства продукции сельскохозяйственных организаций составил 14,9 млрд. руб. (на 8,8% выше уровня прошлого года).

#### Динамика производства продукции сельского хозяйства в 2020 году

	Хозяйства всех категорий		В т. ч. сельхозорганизации	
	млн. руб.	в % к соответствующему периоду 2019 г. <sup>1</sup>	млн. руб.	в % к соответствующему периоду 2019 г. <sup>1</sup>
январь	5065.3	106.4	3230.1	111.0
январь-февраль	11165.4	105.2	6841.2	108.5
январь-март	17749.6	104.4	10803.8	107.5
январь-апрель	24666.9	104.9	14869.4	108.8

#### Индекс производства продукции сельского хозяйства (в % к соответствующему периоду предыдущего года)



**Растениеводство.** На 1 мая 2020 г. в сельхозорганизациях яровые культуры посеяны на площади 562,5 тыс. га (на 2,2% больше, чем на аналогичную дату в 2019 г.), из них зерновые и зернобобовые (включая кукурузу) - на 284,0 тыс. га (на 5,9% меньше, чем в предыдущем году), масличные – на 205,5 тыс. га (на 6,0% меньше).

В январе-апреле 2020 г. сельскохозяйственные организации (без субъектов малого предпринимательства) произвели 20,7 тыс. тонн овощей закрытого грунта, что на 32,4% больше, чем в январе-апреле прошлого года.

**Животноводство.** На конец апреля 2020 г. в хозяйствах всех категорий, по расчетам, в сравнении с аналогичной датой 2019 г., поголовье крупного рогатого скота сократилось на 0,6%, в том числе коров – на 1,5%, овец и коз - на 1,1%, свиней - на 7,2%, птицы - на 5,0 процентов.

В структуре поголовья на хозяйства населения, крестьянские (фермерские) хозяйства и индивидуальных предпринимателей приходилось 68,0% поголовья крупного рогатого скота, 74,5% коров, 82,0% овец и коз. На аналогичную дату прошлого года – 68,8%, 75,6%, 80,5% соответственно.

На долю сельскохозяйственных организаций приходилось 76,1% поголовья птицы и 66,7% поголовья свиней (на конец апреля 2019 г. – 76,5% и 68,8% соответственно).

<sup>1</sup> В сопоставимой оценке.

## Поголовье скота и птицы

на конец отчетного периода; тыс. голов

	Крупный рогатый скот		В т.ч. коровы		Свиньи		Овцы и козы		Птица (млн. голов)	
	хозяйства всех категорий	в т.ч. сельхозорганизации	хозяйства всех категорий	в т.ч. сельхозорганизации	хозяйства всех категорий	в т.ч. сельхозорганизации	хозяйства всех категорий	в т.ч. сельхозорганизации	хозяйства всех категорий	в т.ч. сельхозорганизации
<b>январь</b>										
2019 г.	299.4	88.5	149.9	36.0	419.1	287.6	1601.8	264.7	25.7	19.7
2020 г.	290.2	88.8	146.3	36.8	396.1	267.6	1550.0	229.0	26.0	20.1
2020 г. в % к 2019 г.	96.9	100.4	97.6	102.3	94.5	93.1	96.8	86.5	100.8	102.3
<b>январь-февраль</b>										
2019 г.	301.5	90.3	149.6	35.9	418.3	287.8	1603.3	265.0	26.2	20.2
2020 г.	291.9	89.5	146.7	36.9	397.5	268.7	1556.1	230.0	25.9	20.2
2020 г. в % к 2019 г.	96.8	99.1	98.1	102.7	95.0	93.3	97.1	86.8	98.8	99.8
<b>январь-март</b>										
2019 г.	309.2	95.6	151.0	36.7	424.3	292.3	1661.9	299.7	27.3	21.3
2020 г.	303.6	95.3	148.1	37.6	394.4	264.0	1645.1	277.9	24.8	19.0
2020 г. в % к 2019 г.	98.2	99.6	98.1	102.5	93.0	90.3	99.0	92.7	90.8	89.4
<b>январь-апрель</b>										
2019 г.	308.7	96.4	150.8	36.8	428.1	294.3	1711.4	334.8	25.7	19.6
2020 г.	306.7	98.0	148.6	38.0	397.1	264.7	1692.6	304.7	24.4	18.6
2020 г. в % к 2019 г.	99.4	101.7	98.5	103.2	92.8	90.0	98.9	91.0	95.0	94.5

За январь-апрель 2020 г., по расчетам, в хозяйствах всех категорий, в сравнении с аналогичным периодом 2019 г., производство скота и птицы на убой (в живом весе) выросло на 4,8 тыс. тонн (на 2,6%), молока - на 3,7 тыс. тонн (на 2,5%). Производство яиц сократилось на 8,0 млн. штук (на 2,6%).

### Производство основных видов продукции животноводства в хозяйствах всех категорий в январе-апреле

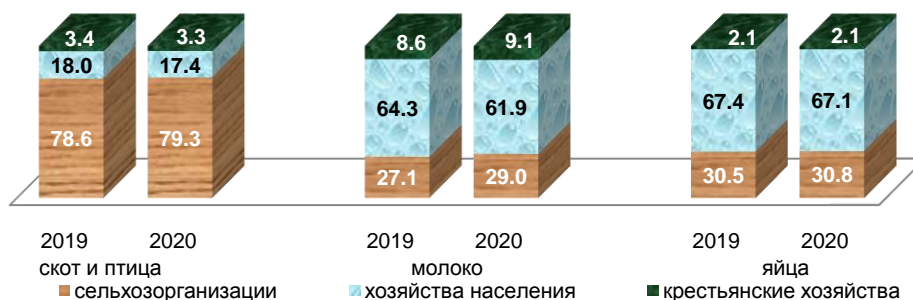
тыс. тонн

	2019 г.	2020 г.	2020 г. в % к 2019 г.
Скот и птица на убой (в живом весе)	183.6	188.4	102.6
Молоко	149.8	153.5	102.5
Яйца, млн. штук	301.4	293.4	97.4

В январе-апреле 2020 г. доля сельхозорганизаций в общем объеме производства мяса скота и птицы составила 79,3%, в том числе: свинины - 69,7%, птицы - 90,2% (в 2019 г. 78,6%, 68,7% и 90,3% соответственно).

Хозяйства населения, крестьянские (фермерские) хозяйства и индивидуальные предприниматели произвели 71,0% молока и 69,2% яиц.

### Удельный вес отдельных категорий хозяйств в объеме производства продукции животноводства в январе-апреле (в процентах)



**Производство продукции животноводства и продуктивность скота и птицы  
в сельскохозяйственных организациях  
в январе-апреле**

тыс. тонн

	2019 г.	2020 г.	Доля в общем объеме производства, в %	2019 г. в % к 2018 г.
Скот и птица на убой (в живом весе)	144.3	149.3	79.3	103.5
Молоко	40.6	44.5	29.0	109.5
Яйца, млн. штук	92.0	90.4	30.8	98.2

## 2.4. СТРОИТЕЛЬСТВО

**Строительная деятельность.** Объем работ, выполненных в январе – апреле 2020 г. по виду экономической деятельности «Строительство», составил 15,9 млрд. руб., или 71,2% к соответствующему периоду 2019 года.

### Динамика объема работ, выполненных по виду экономической деятельности «Строительство»

	Млн. руб.	Индекс физического объема в % к	
		соответствующему периоду предыдущего года	предыдущему периоду
<b>2019 г.<sup>1</sup></b>			
январь	1268.6	19.6	14.0
февраль	3938.1	61.8	в 3.1 р.
март	2746.7	40.2	69.9
<b>I квартал</b>	<b>7953.4</b>	<b>40.4</b>	<b>34.5</b>
апрель	14740.1	в 1.5 р.	в 5.4 р.
<b>январь-апрель</b>	<b>22693.5</b>	<b>77.3</b>	<b>х</b>
май	13349.9	в 1.5 р.	90.9
июнь	15046.1	137.9	113.0
<b>II квартал</b>	<b>43136.1</b>	<b>в 1.5 р.</b>	<b>в 5.5 р.</b>
<b>I полугодие</b>	<b>51089.5</b>	<b>104.5</b>	<b>х</b>
июль	16652.8	в 1.5 р.	111.9
август	10069.5	140.3	61.0
сентябрь	15368.3	в 1.7 р.	в 1.5 р.
<b>III квартал</b>	<b>42090.6</b>	<b>в 1.5 р.</b>	<b>99.8</b>
<b>январь-сентябрь</b>	<b>93180.1</b>	<b>122.4</b>	<b>х</b>
октябрь	7141.1	133.8	46.8
ноябрь	7147.3	90.6	99.7
декабрь	8813.7	101.5	123.2
<b>IV квартал</b>	<b>23102.1</b>	<b>105.5</b>	<b>55.6</b>
<b>год</b>	<b>116282.2</b>	<b>118.5</b>	<b>х</b>
<b>2020 г.</b>			
январь	1293.2	103.3	14.7
февраль	2566.3	66.4	в 2.0 р.
март	5659.1	в 2.1 р.	в 2.2 р.
<b>I квартал</b>	<b>9518.6</b>	<b>121.8</b>	<b>41.3</b>
апрель	6424.9	43.9	112.9
<b>январь-апрель</b>	<b>15943.5</b>	<b>71.2</b>	<b>х</b>

**Жилищное строительство.** В январе-апреле 2020 г. организации всех форм собственности и индивидуальные застройщики построили 3101 квартиру общей площадью 268,7 (270,7<sup>1</sup>) тыс. квадратных метров, или 111,4%<sup>2</sup> к январю-апрелю 2019 г.

### Динамика ввода в действие общей площади жилых домов

	Тыс. м <sup>2</sup> общей площади жилых помещений	В % к:	
		соответствующему периоду предыдущего года	предыдущему периоду
<b>2019 г.</b>			
январь	43.5	в 2.8 р.	35.9
февраль	65.0	103.3	в 1.5 р.

<sup>1</sup> Данные за 2019 год уточнены в соответствии с Регламентом оценки, корректировки и публикации данных статистического наблюдения за строительством и инвестициями в основной капитал, утвержденным приказом Росстата от 26.09.2016г. № 544.

	Тыс. м <sup>2</sup> общей площади жилых помещений	В % к:	
		соответствующему периоду предыдущего года	предыдущему периоду
март	49.7	46.3	76.5
<b>I квартал</b>	<b>158.2</b>	<b>85.1</b>	<b>55.0</b>
апрель	83.1	133.3	в 1.7 р.
<b>январь-апрель</b>	<b>241.3</b>	<b>97.2</b>	<b>х</b>
май	58.9	111.9	70.9
июнь	112.0	94.0	в 1.9 р.
<b>II квартал</b>	<b>254.0</b>	<b>108.5</b>	<b>в 1.6 р.</b>
<b>I полугодие</b>	<b>412.2</b>	<b>98.1</b>	<b>х</b>
июль	125.7	в 2.0 р.	112.2
август	88.8/91.6 <sup>2</sup>	96.1 <sup>3</sup>	70.6 <sup>2</sup>
сентябрь	107.8/110.1 <sup>1</sup>	в 1.7 р. <sup>2</sup>	121.4 <sup>2</sup>
<b>III квартал</b>	<b>322.3/327.4<sup>1</sup></b>	<b>в 1.5 р.<sup>2</sup></b>	<b>126.9<sup>2</sup></b>
<b>январь-сентябрь</b>	<b>734.5/739.6<sup>1</sup></b>	<b>115.2<sup>2</sup></b>	<b>х</b>
октябрь	77.3/78.6 <sup>1</sup>	83.2 <sup>2</sup>	71.8 <sup>2</sup>
ноябрь	100.8/101.5 <sup>1</sup>	137.3 <sup>2</sup>	130.4 <sup>2</sup>
декабрь	225.0/226.6 <sup>1</sup>	в 1.9 р. <sup>2</sup>	в 2.2 р. <sup>2</sup>
<b>IV квартал</b>	<b>403.1/406.7<sup>1</sup></b>	<b>140.2<sup>2</sup></b>	<b>125.1<sup>2</sup></b>
<b>январь-декабрь</b>	<b>1137.6/1146.3<sup>1</sup></b>	<b>123.0<sup>2</sup></b>	<b>х</b>
<b>2020 г.</b>			
январь	55.2/55.9 <sup>1</sup>	126.8 <sup>2</sup>	24.5 <sup>2</sup>
февраль	67.5/68.3 <sup>1</sup>	103.9 <sup>2</sup>	122.3 <sup>2</sup>
март	77.6/77.7 <sup>1</sup>	в 1.6 р. <sup>2</sup>	115.0 <sup>2</sup>
<b>I квартал</b>	<b>200.3/201.9<sup>1</sup></b>	<b>126.6<sup>2</sup></b>	<b>46.2<sup>2</sup></b>
апрель	68.4/68.8 <sup>1</sup>	82.3 <sup>2</sup>	88.1 <sup>2</sup>
<b>январь-апрель</b>	<b>268.7/270.7<sup>1</sup></b>	<b>111.4<sup>2</sup></b>	<b>х</b>

## 2.5. ТРАНСПОРТ

### Коммерческие перевозки грузов и коммерческий грузооборот автомобильного транспорта организаций края (без субъектов малого предпринимательства)

	Апрель 2020 г.	В % к:		Январь- апрель 2020 г.	Январь- апрель 2020г. в %к январю- апрелю 2019г.
		апрелю 2019г.	марту 2020г.		
Перевезено грузов, тыс. тонн	116.7	60.2	90.6	474.3	71.5
Грузооборот, млн. т-км	48.9	39.3	106.4	180.1	43.9

### Динамика перевозок пассажиров и пассажирооборота автомобильного транспорта

	Перевозка пассажиров			Пассажирооборот		
	млн. чел.	в % к:		млн. пасс.-км	в % к:	
		соответствующему периоду предыдущего года	преды- дущему периоду		соответствующему периоду предыдущего года	преды- дущему периоду
<b>2019г.</b>						
январь	11.7	99.9	92.8	143.2	106.2	92.9
февраль	11.4	96.4	97.2	135.2	98.6	94.4
март	12.1	99.0	106.4	131.8	92.5	97.5
<b>I квартал</b>	<b>35.2</b>	<b>98.4</b>	<b>х</b>	<b>410.3</b>	<b>99.0</b>	<b>х</b>
апрель	11.8	96.8	98.0	131.8	89.3	100.0
<b>январь-апрель</b>	<b>47.0</b>	<b>98.0</b>	<b>х</b>	<b>542.1</b>	<b>96.5</b>	<b>х</b>

<sup>1</sup> С учетом жилых домов, построенных на земельных участках, предназначенных для ведения гражданами садоводства

<sup>2</sup> Без учета жилых домов, построенных на земельных участках, предназначенных для ведения гражданами садоводства

	Перевозка пассажиров			Пассажирооборот		
	млн. чел.	в % к:		млн. пасс.-км	в % к:	
		соответствующему периоду предыдущего года	предыдущему периоду		соответствующему периоду предыдущего года	предыдущему периоду
май	11.6	94.5	98.2	128.4	87.1	97.4
июнь	12.1	98.8	103.7	132.0	90.0	102.8
<b>I полугодие</b>	<b>70.7</b>	<b>97.6</b>	<b>х</b>	<b>802.4</b>	<b>93.8</b>	<b>х</b>
июль	11.7	96.4	96.9	134.2	88.1	101.7
август	11.4	97.3	97.9	131.4	87.1	97.9
сентябрь	11.7	95.5	101.9	129.8	85.9	98.8
<b>январь-сентябрь</b>	<b>105.5</b>	<b>97.2</b>	<b>х</b>	<b>1197.8</b>	<b>91.4</b>	<b>х</b>
октябрь	11.7	95.1	100.6	128.6	85.5	99.1
ноябрь	11.5	92.7	98.0	129.1	85.4	100.4
декабрь	11.6	92.2	101.3	130.2	84.5	100.8
<b>год</b>	<b>140.3</b>	<b>96.2</b>	<b>х</b>	<b>1585.7</b>	<b>89.8</b>	<b>х</b>
<b>2020г.</b>						
январь	11.1	94.6	95.2	122.8	85.7	94.3
февраль	11.3	99.9	102.5	120.0	88.8	97.8
март <sup>1</sup>	10.8	89.4	95.3	106.6	80.9	88.8
<b>I квартал<sup>1</sup></b>	<b>33.2</b>	<b>94.5</b>	<b>х</b>	<b>349.4</b>	<b>85.2</b>	<b>х</b>
апрель	2.4	20.6	22.6	14.6	11.1	13.7
<b>январь-апрель</b>	<b>35.7</b>	<b>75.9</b>	<b>х</b>	<b>364.1</b>	<b>67.2</b>	<b>х</b>

### 3. РЫНОК ТОВАРОВ И УСЛУГ

#### 3.1. РОЗНИЧНАЯ ТОРГОВЛЯ

Оборот розничной торговли в апреле 2020 г. составил 28,3 млрд. рублей, что в сопоставимых ценах составляет 63,3% к соответствующему периоду прошлого года, в январе-апреле 2020 г. – 157,7 млрд.рублей и 92,7%, соответственно.

#### Динамика оборота розничной торговли

	Млн. рублей	Индекс физического объема в % к:	
		соответствующему периоду предыдущего года	предыдущему периоду
<b>2019 г.</b>			
январь	39792.8	101.3	72.1
февраль	39592.4	100.8	99.3
март	42699.4	100.0	107.6
<b>I квартал</b>	<b>122084.6</b>	<b>100.7</b>	<b>83.5</b>
апрель	43205.3	103.2	100.6
<b>январь-апрель</b>	<b>165289.9</b>	<b>101.4</b>	<b>х</b>
май	43216.4	100.9	100.0
июнь	43671.6	103.0	101.5
<b>II квартал</b>	<b>130093.3</b>	<b>102.4</b>	<b>105.8</b>
<b>I полугодие</b>	<b>252177.9</b>	<b>101.6</b>	<b>х</b>
июль	44693.1	100.4	102.4
август	46216.2	100.0	103.7
сентябрь	44641.9	98.2	96.3
<b>III квартал</b>	<b>135551.2</b>	<b>99.5</b>	<b>104.6</b>
<b>январь-сентябрь</b>	<b>387729.1</b>	<b>100.8</b>	<b>х</b>
октябрь	45401.4	99.1	101.3
ноябрь	46145.2	100.6	101.1
декабрь	57106.9	101.6	123.3
<b>IV квартал</b>	<b>148653.5</b>	<b>100.5</b>	<b>108.7</b>
<b>год</b>	<b>536382.6</b>	<b>100.8</b>	<b>х</b>
<b>2020г.</b>			
январь	41705.2	102.3	72.6

<sup>1</sup>Данные изменены за счет уточнения респондентами ранее предоставленной информации

	Млн. рублей	Индекс физического объема в % к:	
		соответствующему периоду предыдущего года	предыдущему периоду
февраль	41806.6	102.9	99.8
март	45914.9	104.4	109.2
<b>I квартал</b>	<b>129426.7</b>	<b>103.2</b>	<b>85.8</b>
апрель	28282.5	63.3	60.9
<b>январь-апрель</b>	<b>157709.2</b>	<b>92.7</b>	<b>x</b>

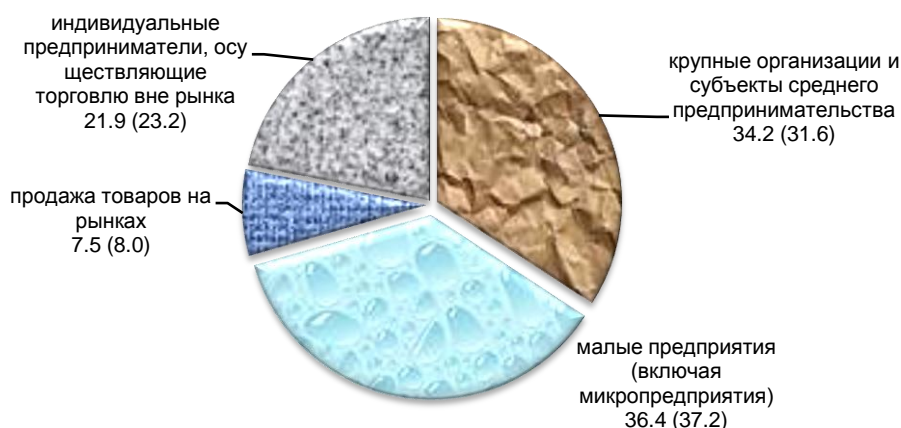
В январе-апреле 2020 г. оборот розничной торговли на 92,5% формировался торговыми организациями и индивидуальными предпринимателями, осуществляющими деятельность вне рынка, доля розничных рынков и ярмарок составила 7,5% (в январе-апреле 2019 г. – 92,0% и 8,0% соответственно).

#### Оборот розничной торговли торговых организаций и продажа товаров на розничных рынках и ярмарках

	Млн. рублей		Индекс физического объема в % к:			Справочно: январь-апрель 2019 г. в % к январю-апрелю 2018 г.
	апрель 2020 г.	январь-апрель 2020 г.	марту 2020 г.	апрелю 2019 г.	январю-апрелю 2019 г.	
Всего	28282.5	157709.2	60.9	63.3	92.7	101.4
в том числе:						
оборот розничной торговли торговых организаций и индивидуальных предпринимателей вне рынка	26580.5	145911.6	62.0	64.6	93.3	101.5
продажа товаров на розничных рынках и ярмарках	1702.0	11797.6	48.4	48.1	86.8	99.5

#### Структура формирования оборота розничной торговли по хозяйствующим субъектам в январе-апреле 2020 г. (2019 г.)

(в процентах к итогу, в фактически действовавших ценах)



В январе-марте 2020 г. **розничные торговые сети** формировали в среднем по краю 19,7% общего объема оборота розничной торговли. В обороте розничной торговли пищевыми продуктами, включая напитки, и табачными изделиями удельный вес оборота торговых сетей составил 22,7 процента.

В январе-апреле 2020 г. в структуре оборота розничной торговли удельный вес пищевых продуктов, включая напитки, и табачных изделий составил 49,5%, непродовольственных товаров – 50,5% (в январе-апреле 2019 г. – 47,8% и 52,2% соответственно).

**Динамика оборота розничной торговли пищевыми продуктами, включая напитки, и табачными изделиями, непродовольственными товарами**

	Пищевые продукты, включая напитки, и табачные изделия			Непродовольственные товары		
	млн. рублей	индекс физического объема в % к:		млн. рублей	индекс физического объема в % к:	
		соответствующему периоду предыдущего года	предыдущему периоду		соответствующему периоду предыдущего года	предыдущему периоду
<b>2019 г.</b>						
январь	18950.5	100.3	72.3	20842.3	102.2	71.9
февраль	18865.4	100.0	99.2	20727.0	101.6	99.3
март	20394.4	99.8	107.6	22305.0	100.2	107.5
<b>I квартал</b>	<b>58210.3</b>	<b>100.0</b>	<b>84.4</b>	<b>63874.3</b>	<b>101.3</b>	<b>82.7</b>
апрель	20862.7	104.7	101.2	22342.6	101.9	100.1
<b>январь-апрель</b>	<b>79073.0</b>	<b>101.2</b>	<b>х</b>	<b>86216.9</b>	<b>101.5</b>	<b>х</b>
май	20813.5	103.2	99.9	22402.9	98.8	100.0
июнь	20887.5	105.1	101.4	22784.1	101.2	101.6
<b>II квартал</b>	<b>62563.7</b>	<b>104.3</b>	<b>106.3</b>	<b>67529.6</b>	<b>100.6</b>	<b>105.3</b>
<b>I полугодие</b>	<b>120774.0</b>	<b>102.2</b>	<b>х</b>	<b>131403.9</b>	<b>101.0</b>	<b>х</b>
июль	21221.7	102.3	102.0	23471.4	98.8	102.8
август	21318.9	100.0	101.7	24897.3	100.0	105.6
сентябрь	20557.4	98.5	96.5	24084.5	98.0	96.2
<b>III квартал</b>	<b>63098.0</b>	<b>100.3</b>	<b>102.5</b>	<b>72453.2</b>	<b>98.9</b>	<b>106.4</b>
<b>январь-сентябрь</b>	<b>183872.0</b>	<b>101.5</b>	<b>х</b>	<b>203857.1</b>	<b>100.2</b>	<b>х</b>
октябрь	20812.7	98.8	101.0	24588.7	99.4	101.6
ноябрь	21288.5	100.4	101.6	24856.7	100.8	100.7
декабрь	26819.1	101.4	124.8	30287.8	101.8	122.0
<b>IV квартал</b>	<b>68920.3</b>	<b>100.2</b>	<b>108.6</b>	<b>79733.2</b>	<b>100.7</b>	<b>108.7</b>
<b>год</b>	<b>252792.3</b>	<b>101.2</b>	<b>х</b>	<b>283590.3</b>	<b>100.4</b>	<b>х</b>
<b>2020 г.</b>						
январь	19757.3	102.2	72.9	21947.9	102.5	72.4
февраль	19806.4	102.4	99.5	22000.2	103.3	100.1
март	21703.6	103.4	108.7	24211.3	105.3	109.6
<b>I квартал</b>	<b>61267.3</b>	<b>102.6</b>	<b>86.5</b>	<b>68159.4</b>	<b>103.7</b>	<b>85.2</b>
апрель	16824.9	78.1	76.4	11457.6	49.5	47.1
<b>январь-апрель</b>	<b>78092.2</b>	<b>96.1</b>	<b>х</b>	<b>79617.0</b>	<b>89.7</b>	<b>х</b>

### 3.2. РЫНОК ПЛАТНЫХ УСЛУГ НАСЕЛЕНИЮ

В апреле 2020 года, по предварительным данным, населению края оказано платных услуг на 7,7 млрд. рублей.

**Динамика объема платных услуг населению  
(по данным оперативной отчетности)**

	Млн. рублей	Индекс физического объема, в % к соответствующему периоду предыдущего года
<b>2019 г.</b>		
январь	13323.6	97.8
февраль	13228.9	100.6
март	13855.4	99.2
<b>I квартал</b>	<b>40407.9</b>	<b>99.2</b>
апрель	14387.8	99.0
<b>январь-апрель</b>	<b>54795.7</b>	<b>99.1</b>
май	13841.7	99.3
июнь	13072.4	100.6
<b>II квартал</b>	<b>41301.9</b>	<b>99.6</b>
<b>I полугодие</b>	<b>81709.8</b>	<b>99.4</b>
июль	13442.7	102.3
август	14134.4	101.0



	Млн. рублей	Индекс физического объема, в % к соответствующему периоду предыдущего года
сентябрь	14151.7	102.4
<b>III квартал</b>	<b>41728.8</b>	<b>101.9</b>
<b>январь-сентябрь</b>	<b>123438.6</b>	<b>100.2</b>
октябрь	14524.9	100.5
ноябрь	14549.9	99.4
декабрь	14633.3	100.1
<b>IV квартал</b>	<b>43708.1</b>	<b>100.0</b>
<b>январь-декабрь</b>	<b>167146.7</b>	<b>100.2</b>
<b>2020 г.</b>		
январь	13860.2	101.0
февраль	13723.3	100.1
март <sup>1</sup>	14001.5	97.4
<b>I квартал<sup>1</sup></b>	<b>41585.0</b>	<b>99.5</b>
апрель	7660.1	51.3
<b>январь-апрель</b>	<b>49245.1</b>	<b>86.8</b>

### Объем платных услуг населению по видам

	Апрель 2020 г.				Январь-апрель 2020г. в % к январю-апрелю 2019 г.
	млн. рублей	в % к:			
		апрелю 2019 г.	марту 2020 г.	итогу	
Платные услуги	7660.1	51.3	54.6	100.0	86.8
в том числе:					
бытовые	512.6	27.8	28.1	6.7	83.2
транспортные	148.9	9.8	11.5	1.9	77.5
почтовой связи, курьерские	51.4	92.7	96.3	0.7	99.0
телекоммуникационные	1658.0	97.8	104.2	21.6	99.1
жилищные	492.0	94.5	96.3	6.4	99.3
коммунальные	3636.6	87.9	86.7	47.5	94.0
культуры	0.5	0.5	0.6	0.0	76.3
туристские	-	-	-	-	76.2
физической культуры и спорта	0.6	1.0	1.0	0.0	74.6
медицинские	429.7	36.5	36.3	5.6	86.2
гостиниц и аналогичных средств размещения	0.7	0.6	0.7	0.0	70.2
специализированных коллективных средств размещения	95.7	4.4	5.7	1.2	69.6
из них:					
санаторно-курортных организаций	95.4	4.5	5.7	1.2	70.0
ветеринарные	50.4	84.0	102.2	0.7	92.1
юридические	85.8	86.2	83.9	1.1	108.1
системы образования	423.6	46.4	50.0	5.5	84.5
услуги, предоставляемые гражданам пожилого возраста и инвалидам	60.9	101.4	102.8	0.8	103.0
прочие виды платных услуг	12.7	4.9	5.1	0.3	73.3

### Объем бытовых услуг населению по видам

	Апрель 2020 г.				Январь-апрель 2020г. в % к январю-апрелю 2019 г.
	млн. рублей	в % к:			
		апрелю 2019 г.	марту 2020 г.	итогу	
Бытовые услуги	512.6	27.8	28.1	100.0	83.2
в том числе:					
ремонт, окраска и пошив обуви	-	-	-	-	79.8

<sup>1</sup>Данные изменены за счет уточнения респондентами ранее предоставленной информации.

	Апрель 2020 г.				Январь-апрель 2020г. в % к январю-апрелю 2019 г.
	млн. рублей	в % к:			
		апрелю 2019 г.	марту 2020 г.	итогу	
ремонт и пошив швейных, мехо- вых и кожаных изделий, голов- ных уборов и изделий текстиль- ной галантереи, ремонт, пошив и вязание трикотажных изделий	0.0	0.0	0.0	0.0	70.8
ремонт и техническое обслужи- вание бытовой радиоэлектрон- ной аппаратуры, бытовых машин и приборов, ремонт и изготовление металлоизделий	0.0	0.0	0.0	0.0	72.2
техническое обслуживание и ремонт транспортных средств, машин и оборудования	144.4	28.7	30.9	28.2	82.5
изготовление и ремонт мебели	-	-	-	-	81.0
химическая чистка и крашение, услуги прачечных	0.2	4.8	4.6	0.0	84.3
ремонт и строительство жилья и других построек	288.0	54.2	48.5	56.2	96.0
услуги фотоателье	-	-	-	-	77.5
услуги бань и душевых	0.0	0.0	0.0	0.0	69.9
услуги парикмахерских	0.0	0.0	0.0	0.0	72.0
услуги предприятий по прокату	0.0	0.0	0.0	0.0	79.8
ритуальные услуги	79.6	85.5	94.4	15.5	97.5
прочие виды бытовых услуг	0.4	1.1	1.2	0.1	77.3

### 3.3. ОПТОВАЯ ТОРГОВЛЯ

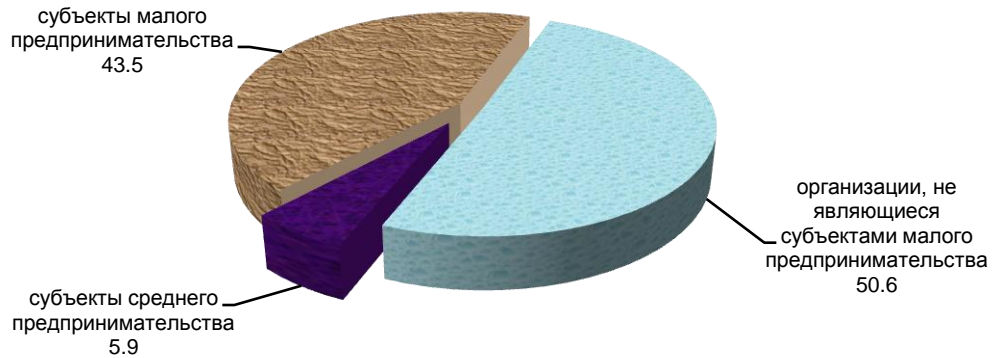
Оборот оптовой торговли организаций всех видов деятельности за январь-апрель 2020года составил 185,5 млрд. руб., индекс физического объема к соответствующему периоду 2019 года – 96,9 процента.

#### Динамика оборота оптовой торговли

	Млн. рублей	Индекс физического объема в % к:	
		соответствующему периоду предыдущего года	предыдущему периоду
<b>2019 г.</b>			
январь	37575.2	98.9	65.9
февраль	45559.2	103.5	122.6
март	53628.3	96.9	119.5
<b>I квартал</b>	<b>136762.7</b>	<b>99.5</b>	<b>83.1</b>
апрель	56983.8	101.4	107.0
<b>январь-апрель</b>	<b>193746.5</b>	<b>104.2</b>	<b>х</b>
май	52704.6	96.0	92.8
июнь	55562.9	105.4	105.6
<b>II квартал</b>	<b>165251.3</b>	<b>100.9</b>	<b>123.7</b>
<b>I полугодие</b>	<b>302014.0</b>	<b>100.3</b>	<b>х</b>
июль	57344.7	102.6	103.7
август	52899.1	90.1	91.8
сентябрь	54430.1	95.9	103.0
<b>III квартал</b>	<b>164673.9</b>	<b>96.4</b>	<b>100.0</b>
<b>январь-сентябрь</b>	<b>466687.9</b>	<b>98.8</b>	<b>х</b>
октябрь	53524.5	97.4	98.7
ноябрь	49069.7	97.6	91.3
декабрь	55496.9	101.5	113.6
<b>IV квартал</b>	<b>158091.1</b>	<b>98.9</b>	<b>96.2</b>
<b>год</b>	<b>624779.0</b>	<b>98.8</b>	<b>х</b>
<b>2020 г.</b>			
январь	37780.0	104.8	68.0
февраль	43127.7	98.0	114.5

	Млн. рублей	Индекс физического объема в % к:	
		соответствующему периоду предыдущего года	предыдущему периоду
март <sup>1</sup>	58540.3	111.4	135.8
<b>I квартал<sup>1</sup></b>	<b>139448.0</b>	<b>105.1</b>	<b>88.5</b>
апрель	46013.6	77.4	74.4
<b>январь-апрель</b>	<b>185461.6</b>	<b>96.9</b>	<b>х</b>

**Структура оборота оптовой торговли  
за январь-апрель 2020 года  
(в процентах к итогу)**



#### 4. ЦЕНЫ

##### Индексы цен и тарифов

на конец периода, в процентах

	Апрель 2020 г. к:		Справочно: апрель 2019 г. к декабрю 2018 г.
	марту 2020 г.	декабрю 2019 г.	
Индекс потребительских цен	100.7	102.3	102.0
Индекс цен производителей промышленных товаров <sup>2</sup>	101.7	100.4	97.3
Сводный индекс цен на продукцию (затраты, услуги) инвестиционного назначения	101.0	105.4	101.1 <sup>3</sup>
Индекс тарифов на грузовые перевозки	144.1	95.3	89.1
Индекс цен производителей сельскохозяйственной продукции	101.9	102.2	105.2

**Индексы цен и тарифов  
в апреле 2019 и 2020 годов  
(на конец периода, в % к декабрю предыдущего года)**



<sup>1</sup> Данные изменены за счет уточнения респондентами ранее предоставленной информации.

<sup>2</sup> Промышленные товары, предназначенные для реализации на внутреннем рынке.

<sup>3</sup> В связи с уточнением данных осуществлен пересчет индексов цен за апрель 2019 года.

#### 4.1. ПОТРЕБИТЕЛЬСКИЕ ЦЕНЫ

В апреле 2020 г. по сравнению с предыдущим месяцем индекс потребительских цен составил 100,7 процента.

#### Индексы потребительских цен и тарифов на товары и услуги

на конец периода к концу предыдущего периода; в процентах

	Индекс потребительских цен	В том числе:			Базовый индекс потребительских цен (БИПЦ)
		продовольственные товары	непродовольственные товары	услуги	
<b>2019 г.</b>					
январь	101.1	101.5	100.5	101.2	100.5
февраль	100.2	100.3	100.2	100.03	100.2
март	100.3	100.4	100.1	100.2	100.1
<b>I квартал</b>	<b>101.5</b>	<b>102.3</b>	<b>100.8</b>	<b>101.4</b>	<b>100.8</b>
апрель	100.5	101.1	100.2	100.1	100.3
<b>апрель 2019 г. к декабрю 2018 г.</b>	<b>102.0</b>	<b>103.4</b>	<b>100.9</b>	<b>101.5</b>	<b>101.1</b>
май	100.1	99.9	100.2	100.2	100.3
июнь	99.6	99.0	100.1	99.99	100.1
<b>II квартал</b>	<b>100.2</b>	<b>99.9</b>	<b>100.5</b>	<b>100.3</b>	<b>100.7</b>
июль	100.4	99.6	100.2	101.6	100.3
август	99.8	98.7	100.5	100.3	100.4
сентябрь	100.2	99.8	100.7	100.02	100.5
<b>III квартал</b>	<b>100.4</b>	<b>98.1</b>	<b>101.5</b>	<b>102.0</b>	<b>101.1</b>
октябрь	100.2	100.2	100.5	99.9	100.3
ноябрь	100.4	100.7	100.4	100.2	100.4
декабрь	100.3	101.0	99.9	99.9	100.1
<b>IV квартал</b>	<b>100.9</b>	<b>101.8</b>	<b>100.8</b>	<b>100.02</b>	<b>100.7</b>
<b>декабрь 2019 г. к декабрю 2018 г.</b>	<b>103.1</b>	<b>102.0</b>	<b>103.6</b>	<b>103.8</b>	<b>103.3</b>
<b>2020 г.</b>					
январь	100.6	101.0	100.1	100.5	100.3
февраль	100.5	100.8	100.1	100.5	100.4
март	100.5	100.8	100.5	100.2	100.4
<b>I квартал</b>	<b>101.6</b>	<b>102.6</b>	<b>100.7</b>	<b>101.2</b>	<b>101.0</b>
апрель	100.7	101.5	100.5	100.01	100.4
<b>апрель 2020 г. к декабрю 2019 г.</b>	<b>102.3</b>	<b>104.2</b>	<b>101.3</b>	<b>101.2</b>	<b>101.4</b>

В апреле т.г. существенное влияние на динамику цен на продовольственные товары по-прежнему оказывает удорожание плодоовощной продукции. Так, цены на лимоны возросли в 2,6 раза, морковь, чеснок и лук репчатый в 1,3-1,5 раза, свеклу столовую, капусту белокочанную и картофель – на 8,1-13,1%, апельсины, яблоки – на 12,0-13,0%, бананы, груши, виноград – на 4,7-4,8 процента. Вместе с тем цены на огурцы и помидоры свежие снизились на 11,5-24,7 процента.

Также отмечен рост на следующие продукты питания: яйца куриные – на 11,8%, сахар-песок – на 10,2%, консервы мясные – на 5,2%, хлопья из злаков – на 4,5%, куры охлажденные и мороженые – на 4,3%, мука пшеничная – на 4,2 процента. Заметно подорожали крупы гречневая и рис – на 7,6-8,8%, овсяная и перловая – на 2,8%, макаронные изделия из пшеничной муки высшего сорта – на 2,7%, горох и фасоль – на 2,1 процента.

В тоже время снижение цен отмечено на свинину (кроме бескостного мяса) – на 1,3%, йогурт – на 1,1%, рыбу мороженую неразделанную – на 0,9%, масло подсолнечное – на 0,8%, сыры плавленые – на 1,4%, хлеб и булочные изделия из пшеничной муки 1 и 2 сортов – на 0,3 процента.

**Максимальное и минимальное изменение цен на отдельные виды  
продовольственных товаров  
в апреле 2020 года**

в процентах к предыдущему месяцу

Наименование группы товаров	Индекс цен в среднем по группе	Максимальное и минимальное изменение цен внутри группы	
		товары	индекс цен
Мясопродукты	100.3	Консервы мясные, 350 г Свинина (кроме бескостного мяса), кг	105.2 98.7
Рыбопродукты	100.6	Консервы рыбные натуральные и с добавлением масла, 350 г Рыба мороженая неразделанная, кг	102.4 99.1
Масло и жиры	100.2	Маргарин, кг Масло подсолнечное, кг	101.8 99.2
Молоко и молочная продукция	100.5	Творог жирный, кг Йогурт, 125 г	101.7 98.9
Сыр	100.4	Сыры сычужные твердые и мягкие, кг Сыры плавленые, кг	100.6 99.4
Хлеб и хлебобулочные изделия	100.4	Хлопья из злаков (сухие завтраки), кг Хлеб и булочные изделия из пшеничной муки 1 и 2 сортов, кг	104.5 99.7
Макаронные и крупяные изделия	104.2	Рис шлифованный, кг Овсяные хлопья «Геркулес», кг	108.8 100.5
Фруктовоовощная продукция, включая картофель	106.2	Лимоны, кг Морковь, кг Яблоки, кг Огурцы свежие, кг	263.2 128.4 113.0 75.3
Алкогольные напитки	99.96	Водка крепостью 40% об.спирта и выше, л Вино виноградное столовое (сухое, полусухое, полусладкое) крепостью до 14% об.спирта и содержанием до 8% сахара, л	100.9 98.9

**Стоимость условного (минимального) набора продуктов питания  
в апреле 2020 года**

*(в расчете на одного человека в месяц)*

	Рублей	Изменение стоимости, в % к:	
		марту 2020 г.	декабрю 2019 г.
<b>Ставропольский край</b>	4159.52	103.6	105.6
<i>Справочно:</i>			
Российская Федерация	4321.36	103.5	106.3
Северо-Кавказский федеральный округ	4139.47	102.8	105.3

**Максимальное и минимальное изменение цен на отдельные виды  
непродовольственных товаров  
в апреле 2020 года**

в процентах к предыдущему месяцу

Наименование группы товаров	Индекс цен в среднем по группе	Максимальное и минимальное изменение цен внутри группы	
		товары	индекс цен
Одежда и белье	100.1	Платье (платье-костюм) женское из хлопчатобумажных или смесовых тканей, шт.	101.4
		Пальто (полупальто) женское с верхом из плащевых тканей, шт.	97.8
Трикотажные изделия	99.7	Майка, футболка мужская бельевая, шт.	103.6
		Колготки детские, шт.	97.0
Обувь кожаная, текстильная и комбинированная	99.96	Туфли женские закрытые с верхом из искусственной кожи, пара	101.8
		Ботинки, полуботинки для детей дошкольного возраста, пара	98.8

Наименование группы товаров	Индекс цен в среднем по группе	Максимальное и минимальное изменение цен внутри группы	
		товары	индекс цен
Моющие и чистящие средства	100.1	Мыло хозяйственное, 200 г	102.3
		Жидкие чистящие и моющие средства, л	98.8
Электротовары и другие бытовые приборы	101.3	Печь микроволновая, шт.	104.5
		Лампа энергосберегающая, шт.	98.7
Мебель	99.97	Шкаф навесной кухонный (полка), двухстворчатый, шт.	100.5
		Матрас детский, шт.	99.5
Телерадиотовары	100.6	Флеш-накопитель USB, шт.	101.1
		Телевизор цветного изображения, шт.	100.5
Строительные материалы	100.2	Кирпич красный, 1000 шт.	100.9
		Краски масляные, эмали отечественные, кг	99.96

**Максимальное и минимальное изменение цен (тарифов) на отдельные виды услуг в апреле 2020 года**

в процентах к предыдущему месяцу

Наименование услуг	Индекс цен (тарифов) в среднем по группе	Максимальное и минимальное изменение цен (тарифов) внутри группы	
		услуги	индекс цен (тарифов)
Услуги пассажирского транспорта	99.7	Проезд в плацкартном вагоне скорого нефирменного поезда дальнего следования, в расчете на 100км пути	100.6
		Полет в салоне экономического класса самолета, в расчете на 1000км пути	99.1
Бытовые услуги	100.0	Химчистка мужского костюма, шт.	100.4
		Печать цветных фотографий, шт.	100.0
Услуги связи	100.8	Абонентская плата за пакет услуг сотовой связи, месяц	101.9
		Абонентская плата за радиотрансляционную точку, месяц	100.0
Услуги банков	99.3	Обслуживание банковской карты в национальной валюте, услуга	100.0
		Плата за пользование потребительским кредитом (процентная ставка в стоимостном выражении), руб.	99.2

Цены и тарифы на жилищно-коммунальные услуги в апреле 2020 г. остались на уровне прошлого месяца.

#### 4.2. ЦЕНЫ НА РЫНКЕ ЖИЛЬЯ

В I квартале 2020г. средняя цена одного квадратного метра общей площади квартир на первичном рынке жилья по Ставропольскому краю составила 41105,47 руб. и снизилась в сравнении с IV кварталом 2019г. на 1,1 процента.

Средняя цена одного квадратного метра общей площади квартир на вторичном рынке жилья по краю составила 43081,73 руб. и повысилась в сравнении с IV кварталом 2019 г. на 0,9 процента.

#### Изменение средних цен одного квадратного метра общей площади квартир

к предыдущему кварталу, в процентах

	Первичный рынок	Вторичный рынок
<b>2019 г.</b>		
I квартал	101.6	103.9
II квартал	103.0	99.8
III квартал	102.7	104.9
IV квартал	101.7	100.02
<b>2020 г.</b>		
I квартал	98.9	100.9

### 4.3. ЦЕНЫ ПРОИЗВОДИТЕЛЕЙ

Индекс цен производителей промышленных товаров в апреле 2020 г. в сравнении с мартом 2020 г. составил 101,7%, в сравнении с декабрем 2019 г. –100,4 процента.

#### Индексы цен производителей промышленных товаров

на конец периода к концу предыдущего периода; в процентах

	Всего	В том числе по видам экономической деятельности:			
		добыча полезных ископаемых	обрабатывающие производства	обеспечение электрической энергией, газом и паром; кондиционирование воздуха	водоснабжение; водоотведение, организация сбора и утилизации отходов, деятельность по ликвидации загрязнений
<b>2019 г.</b>					
январь	99.7	80.6	100.5	100.01	99.1
февраль	98.7	102.7	97.6	101.2	100.0
март	98.8	101.4	98.5	98.9	100.0
<b>I квартал</b>	<b>97.2</b>	<b>83.9</b>	<b>96.7</b>	<b>100.2</b>	<b>99.1</b>
апрель	100.1	132.0	99.5	98.2	100.0
<b>апрель 2019 г. к декабрю 2018 г.</b>	<b>97.3</b>	<b>110.7</b>	<b>96.2</b>	<b>98.3</b>	<b>99.1</b>
май	100.3	101.7	99.4	102.4	100.0
июнь	98.1	99.3	99.1	95.3	100.0
<b>II квартал</b>	<b>98.5</b>	<b>133.4</b>	<b>98.0</b>	<b>95.7</b>	<b>100.0</b>
июль	101.8	119.6	100.5	103.0	101.4
август	98.7	99.8	98.2	99.8	100.0
сентябрь	100.2	100.01	99.5	102.0	100.0
<b>III квартал</b>	<b>100.7</b>	<b>119.4</b>	<b>98.2</b>	<b>104.8</b>	<b>101.4</b>
октябрь	99.1	66.6	100.9	99.9	100.0
ноябрь	99.7	101.9	99.9	98.8	100.0
декабрь	99.3	98.8	98.5	101.6	100.0
<b>IV квартал</b>	<b>98.1</b>	<b>67.1</b>	<b>99.3</b>	<b>100.3</b>	<b>100.0</b>
<b>декабрь 2019 г. к декабрю 2018 г.</b>	<b>94.6</b>	<b>89.6</b>	<b>92.4</b>	<b>100.8</b>	<b>100.5</b>
<b>2020 г.</b>					
январь	99.8	109.4	99.2	100.8	98.2
февраль	99.5	102.2	99.1	100.2	100.2
март	99.4	97.0	99.2	100.3	100.0
<b>I квартал</b>	<b>98.7</b>	<b>108.5</b>	<b>97.5</b>	<b>101.3</b>	<b>98.4</b>
апрель	101.7	122.5	102.1	98.2	100.0
<b>апрель 2020 г. к декабрю 2019 г.</b>	<b>100.4</b>	<b>132.8</b>	<b>99.6</b>	<b>99.4</b>	<b>98.4</b>

Индекс тарифов на грузовые перевозки в апреле 2020 г. в сравнении с предыдущим месяцем составил 144,1процент.

#### Индексы тарифов на грузовые перевозки по видам транспорта

на конец периода к концу предыдущего периода; в процентах

	Всего	В том числе:	
		автомобильный	трубопроводный
<b>2019 г.</b>			
январь	77.5	101.9	76.5
февраль	99.8	96.8	100.0
март	100.2	103.2	100.0
<b>I квартал</b>	<b>77.5</b>	<b>101.8</b>	<b>76.5</b>
апрель	115.0	97.3	115.9
<b>апрель 2019 г. к декабрю 2018 г.</b>	<b>89.1</b>	<b>99.1</b>	<b>88.7</b>
май	99.9	97.0	100.0
июнь	100.04	101.0	100.0
<b>II квартал</b>	<b>114.9</b>	<b>95.3</b>	<b>115.9</b>

	Всего	В том числе:	
		автомобильный	трубопроводный
июль	123.6	100.0	124.7
август	100.0	100.0	100.0
сентябрь	100.0	100.0	100.0
<b>III квартал</b>	<b>123.6</b>	<b>100.0</b>	<b>124.7</b>
октябрь	90.2	100.0	89.8
ноябрь	100.0	100.0	100.0
декабрь	100.0	100.0	100.0
<b>IV квартал</b>	<b>90.2</b>	<b>100.0</b>	<b>89.8</b>
<b>декабрь 2019 г. к декабрю 2018 г.</b>	<b>99.2</b>	<b>97.0</b>	<b>99.3</b>
<b>2020 г.</b>			
январь	66.2	101.0	64.2
февраль	100.0	100.0	100.0
март	100.0	100.01	100.0
<b>I квартал</b>	<b>66.2</b>	<b>101.1</b>	<b>64.2</b>
апрель	144.1	100.0	148.1
<b>апрель 2020 г. к декабрю 2019 г.</b>	<b>95.3</b>	<b>101.1</b>	<b>95.0</b>

## 5. ФИНАНСЫ

### Просроченная кредиторская задолженность организаций по видам экономической деятельности на конец февраля 2020 года

млн. рублей

	Просроченная кредиторская задолженность	Из нее:		
		поставщикам	в бюджеты всех уровней	в государственные внебюджетные фонды
<b>Всего</b>	<b>20171.0</b>	<b>18538.9</b>	<b>160.4</b>	<b>191.6</b>
из них:				
сельское, лесное хозяйство, охота, рыболовство и рыбоводство	363.0	41.0	...	...
добыча полезных ископаемых	...	...	-	-
обрабатывающие производства	343.6	271.5	...	...
из них:				
производство пищевых продуктов	...	...	...	...
производство химических веществ и химических продуктов	...	...	-	-
производство прочей неметаллической минеральной продукции	...	...	...	...
производство компьютеров, электронных и оптических изделий	...	...	-	-
производство электрического оборудования	...	...	-	-
обеспечение электрической энергией, газом и паром; кондиционирование воздуха	18788.9	17831.6	-	-
в том числе:				
производство, передача и распределение электроэнергии	10803.1	9847.7	-	-
производство и распределение газообразного топлива	...	...	-	-
производство, передача и распределение пара и горячей воды; кондиционирование воздуха	1018.5	1016.7	-	-
водоснабжение; водоотведение, организация сбора и утилизации отходов, деятельность по ликвидации загрязнений	...	...	...	...
строительство	...	...	...	...
торговля оптовая и розничная; ремонт автотранспортных средств и мотоциклов	142.4	136.7	...	...
транспортировка и хранение	...	...	-	-



	Просроченная кредиторская задолженность	Из нее:		
		поставщикам	в бюджеты всех уровней	в государственные внебюджетные фонды
в том числе:				
деятельность сухопутного и трубопроводного транспорта	...	...	-	-
складское хозяйство и вспомогательная транспортная деятельность	...	...	-	-
деятельность по операциям с недвижимым имуществом	13.6	12.9	...	...
деятельность профессиональная, научная и техническая	...	...	-	-
деятельность административная и сопутствующие дополнительные услуги	...	...	...	...
образование	135.3	...	44.7	...
деятельность в области здравоохранения и социальных услуг	159.1	19.4	...	...
предоставление прочих видов услуг	...	...	-	-

## 6. СОЦИАЛЬНАЯ СФЕРА

### 6.1. УРОВЕНЬ ЖИЗНИ НАСЕЛЕНИЯ

**Денежные доходы** в расчёте на душу населения в I квартале 2020 года увеличились на 4,0% по сравнению с соответствующим периодом предыдущего года и составили 21722,1<sup>1</sup> рубля. В реальном выражении (с учётом индекса потребительских цен) показатель превысил значение I квартала 2019 года на 1,5 процента.

**Средняя номинальная заработная плата**, начисленная работникам в январе-марте 2020 г. (по полному кругу организаций, включая субъекты малого предпринимательства), увеличилась в сравнении с январем-мартом 2019 г. на 9,5%, реальная заработная плата (скорректированная на индекс потребительских цен) за этот период возросла на 6,5 процента.

#### Динамика номинальной и реальной средней заработной платы

	Средняя номинальная начисленная заработная плата, рублей	В % к: <sup>4</sup>		Реальная заработная плата в % к:	
		соответствующему периоду предыдущего года	предыдущему периоду	соответствующему периоду предыдущего года	предыдущему периоду
<b>2019г.</b>					
январь	26937.4	105.0	75.2	99.7	74.4
февраль	27940.8	105.7	101.5	100.3	101.3
март	30021.0	107.1	105.5	101.7	105.2
<b>январь-март</b>	<b>28671.4</b>	<b>107.2</b>	<b>х</b>	<b>101.8</b>	<b>х</b>
апрель	30783.8	107.8	102.5	102.4	102.0
май	31812.8	106.3	103.3	101.0	103.2
июнь	33887.7	108.4	106.5	103.6	106.9
<b>январь-июнь</b>	<b>30423.4</b>	<b>107.4</b>	<b>х</b>	<b>102.1</b>	<b>х</b>
июль	32457.7	108.1	95.7	103.2	95.3
август	30994.8	103.3	95.2	99.1	95.4
сентябрь	31099.3	107.0	100.2	102.8	100.0
<b>январь-сентябрь</b>	<b>30807.6</b>	<b>107.0</b>	<b>х</b>	<b>102.0</b>	<b>х</b>
октябрь	32163.8	108.5	103.4	104.4	103.2
ноябрь	31396.9	106.1	97.6	102.2	97.2
декабрь	<b>41637.9</b>	<b>111.0</b>	<b>132.6</b>	<b>107.7</b>	<b>132.2</b>
<b>январь-декабрь</b>	<b>31866.5</b>	<b>107.5</b>	<b>х</b>	<b>102.8</b>	<b>х</b>
<b>2020</b>					
январь	32327.9	114.8	78.1	111.9	77.7
февраль	30848.7	109.6	100.2	106.5	99.7

<sup>1</sup> Оценка показателя за указанные периоды рассчитана в соответствии с Методологическими положениями по расчету показателей денежных доходов и расходов населения (приказ Росстата № 465 от 02.07.2014 с изменениями от 20.11.2018).

<sup>4</sup> Темпы роста (снижения) рассчитываются по сопоставимой совокупности организаций отчетного и предыдущих периодов.

	Средняя номинальная начисленная заработная плата, рублей	В % к: <sup>4</sup>		Реальная заработная плата в % к:	
		соответствующему периоду предыдущего года	предыдущему периоду	соответствующему периоду предыдущего года	предыдущему периоду
март	32526.7	109.6	105.7	106.3	105.2
<b>январь-март</b>	<b>31370.1</b>	<b>109.5</b>	<b>х</b>	<b>106.5</b>	<b>х</b>

**Номинальная начисленная заработная плата по видам экономической деятельности<sup>1</sup> в 2020 г.**  
(по полному кругу организаций, включая субъекты малого предпринимательства)

	Январь-март		Март			Отношение к общекраевому уровню средней заработной платы, за январь-март, %
	рублей	в % к январю-марту 2019 г.	рублей	в % к:		
				марту 2019 г.	февралю 2020 г.	
Всего по краю	31370.1	109.5	32526.7	109.6	105.7	100.0
Сельское, лесное хозяйство, рыболовство и рыбоводство	26777.7	113.3	31173.6	112.7	125.8	85.4
растениеводство, животноводство и предоставление соответствующих услуг в этих областях	26913.3	113.2	31318.5	112.4	125.6	85.8
Добыча полезных ископаемых	41411.0	112.7	48249.6	139.5	126.6	132.0
Обрабатывающие производства	33447.5	109.6	33500.2	111.2	98.3	106.6
Обеспечение электрической энергией, газом и паром; кондиционирование воздуха	40092.0	106.1	41905.0	109.2	105.8	127.8
Водоснабжение; водоотведение, организация сбора и утилизации отходов, деятельность по ликвидации загрязнений	27593.4	104.7	28289.6	99.4	107.7	88.0
Строительство	29253.1	115.0	29123.8	114.3	105.2	93.3
Торговля оптовая и розничная; ремонт автотранспортных средств и мотоциклов	27950.4	107.3	28463.3	106.6	105.2	89.1
торговля оптовая, кроме оптовой торговли автотранспортными средствами и мотоциклами	31609.7	108.1	32832.7	109.5	106.3	100.8
торговля розничная, кроме торговли автотранспортными средствами и мотоциклами	24753.5	107.1	24456.2	104.2	103.5	78.9
Транспортировка и хранение	36459.5	106.8	37629.5	110.0	106.5	116.2
Деятельность гостиниц и предприятий общественного питания	20735.8	103.7	19695.6	104.7	100.5	66.1
Деятельность в области информации и связи	39253.3	111.3	43747.9	112.3	119.0	125.1
Деятельность финансовая и страховая	51694.0	106.5	57333.0	108.6	103.9	164.8
Деятельность по операциям с недвижимым имуществом	21267.1	114.4	21670.3	111.5	105.0	67.8
Деятельность профессиональная, научная и техническая	37722.8	119.8	38040.4	113.4	95.7	120.3

<sup>1</sup>В соответствии с Общероссийским классификатором видов экономической деятельности (ОКВЭД2).

	Январь-март		Март			Отношение к общекраевому уровню сред- ней заработной платы, за ян- варь-март, %
	рублей	в % к ян- варю- марту 2019 г.	рублей	в % к:		
				марту 2019г.	февралю 2020 г.	
Деятельность административная и сопутствующие дополнительные услуги	23023.6	107.2	22229.7	117.6	89.6	73.4
Государственное управление и обеспечение военной безопасности; социальное обеспечение	38686.1	117.6	41383.9	121.9	109.1	123.3
Образование	24931.5	107.4	25263.3	105.7	100.4	79.5
Деятельность в области здравоохранения и социальных услуг	31100.5	108.1	31281.2	106.4	104.5	99.1
Деятельность в области культуры, спорта, организации досуга и развлечений	27761.5	109.9	28332.4	107.5	104.4	88.5
Предоставление прочих видов услуг	21497.2	90.9	22697.5	83.3	104.4	68.5

## 6.2. ЗАНЯТОСТЬ И БЕЗРАБОТИЦА

**Численность работников организаций.** В марте 2020г. в общей численности занятого населения 597,0 тыс. человек работали на предприятиях и в организациях, из них 432,2 тысячи – штатные работники организаций, не относящихся к субъектам малого предпринимательства.

### Число замещенных рабочих мест в организациях, не относящихся к субъектам малого предпринимательства

	Март 2020г., тысяч человек	В % к:	
		марту 2019 г.	февралю 2020 г.
Средняя численность работников – всего (количество замещенных рабочих мест)	448.2	102.3	100.4
работники списочного состава (без внешних совместителей)	432.2	102.3	100.3
внешние совместители	7.8	98.2	99.2
работники, выполнявшие работы по договорам гражданско-правового характера	8.2	107.3	104.6

В общем количестве замещенных рабочих мест в организациях на долю работников списочного состава приходилось 96,4 процента.

### Число замещенных рабочих мест в организациях по видам экономической деятельности за март 2020 года (без субъектов малого предпринимательства)

	Число замещенных рабочих мест, тысяч человек				Всего замещенных рабочих мест в % к марту 2019 г.
	всего	в том числе:			
		работники списочного состава (без внешних совместите- лей)	внешние совмести- тели	работаю- щие по договорам гражданско- правового характера	
<b>Всего по краю</b>	448248	432180	7833	8235	102.3
Сельское, лесное хозяйство, охота, рыболовство, рыбоводство	37507	36476	204	827	100.9
растениеводство и животноводство, предоставление услуг в этих областях	36938	35923	190	826	100.9
Добыча полезных ископаемых	2016	2002	3	10	115.1

	Число замещенных рабочих мест, тысяч человек				Всего замещенных рабочих мест в % к марту 2019 г.
	всего	в том числе:			
		работники списочного состава (без внешних совместителей)	внешние совместители	работающие по договорам гражданско-правового характера	
Обрабатывающие производства	40542	40064	190	289	106.8
Обеспечение электрической энергией, газом и паром; кондиционирование воздуха	26378	26174	131	73	102.6
Водоснабжение; водоотведение, организация сбора и утилизации отходов, деятельность по ликвидации загрязнений	10046	9963	42	41	101.0
Строительство	7862	7449	62	351	125.0
Торговля оптовая и розничная; ремонт автотранспортных средств и мотоциклов	25727	25335	204	189	104.2
торговля оптовая, кроме оптовой торговли автотранспортными средствами и мотоциклами	8601	8410	114	77	100.0
торговля розничная, кроме торговли автотранспортными средствами и мотоциклами	15320	15171	61	88	105.6
Транспортировка и хранение	27485	27217	105	163	102.7
Деятельность гостиниц и предприятий общественного питания	1818	1786	16	15	104.7
Деятельность в области информации и связи	5807	5463	35	310	97.1
Деятельность финансовая и страховая	10497	7870	25	2602	99.9
Деятельность по операциям с недвижимым имуществом	3066	2881	58	127	102.0
Деятельность профессиональная, научная и техническая	10714	10372	243	99	102.2
Деятельность административная и сопутствующие дополнительные услуги	5403	5246	73	84	102.2
Государственное управление и обеспечение военной безопасности; социальное обеспечение	57056	56025	138	893	102.9
Образование	81257	76883	3194	1180	99.0
Деятельность в области здравоохранения и социальных услуг	83915	80805	2535	575	102.3
Деятельность в области культуры, спорта, организации досуга и развлечений	10183	9359	524	301	97.9
Предоставление прочих видов услуг	972	810	54	108	95.9

**Безработица.** По информации министерства труда и социальной защиты населения Ставропольского края, на конец апреля 2020 г. в качестве безработных в органах службы занятости населения края зарегистрированы 19,9тыс. человек, из них 16,5 тысяч получали пособие по безработице.

**Динамика численности незанятых и безработных граждан,  
зарегистрированных в органах службы занятости населения края**

на конец месяца

	Число незанятых граждан, состоящих на учете в службах занятости, человек	Из них имеют статус безработного:		
		человек	в процентах к:	
			соответствующему месяцу предыдущего года	предыдущему месяцу
<b>2019 г.</b>				
январь	12360	10555	86.2	112.6
февраль	13165	11538	93.2	109.3
март	12777	11339	101.0	98.3
апрель	13147	11889	107.2	104.8
май	12212	11035	105.8	92.8
июнь	11762	10665	110.9	96.6
июль	11920	10542	112.6	98.8
август	11713	10436	111.1	99.0
сентябрь	11463	10211	110.8	97.8
октябрь	10928	9641	111.0	94.4
ноябрь	11081	9833	107.8	102.0
декабрь	11070	10230	109.1	104.0
<b>2020г.</b>				
январь	11850	10406	98.6	101.7
февраль	12198	10792	93.5	103.7
март	11531	10513	92.7	97.4
апрель	26768	19878	167.2	189.1

В апреле 2020 г. в службу занятости за содействием в поиске подходящей работы обратились 16,3 тысячи незанятых трудовой деятельностью граждан, ищущих работу, 10,1 тысяч граждан – признаны безработными. Сняты с учета 759 безработных граждан, из них 361 – в связи с трудоустройством.

**Динамика потребности работодателей в работниках, заявленной  
в органах службы занятости населения**

на конец месяца

	Заявленная потребность в работниках на конец отчетного периода, человек	Нагрузка незанятого населения на 100 заявленных вакансий:		
		человек	в процентах к:	
			соответствующему месяцу предыдущего года	предыдущему месяцу
<b>2019 г.</b>				
январь	23254	53	96.4	117.8
февраль	26813	49	87.5	92.5
март	26109	49	108.9	100.0
апрель	28515	46	107.0	93.9
май	27738	44	115.8	95.7
июнь	29120	40	114.3	90.9
июль	30042	40	111.1	100.0
август	30697	38	102.7	95.0
сентябрь	30939	37	100.0	97.4
октябрь	31895	34	97.1	91.9
ноябрь	31402	35	89.7	102.9
декабрь	28124	39	86.7	111.4
<b>2020 г.</b>				
январь	25543	46	86.8	117.9
февраль	27665	44	89.8	95.7
март	31680	36	73.5	81.8
апрель	18845	142	308.7	394.4

На конец апреля 2020 г. из общего числа заявленных работодателями вакансий 11,3 тысяч (60,1%) – по рабочим профессиям; 98,7% с оплатой выше величины прожиточного минимума.

## 7. ДЕМОГРАФИЯ

Численность населения края на 1 апреля 2020 года составила, по оценке, 2803,9 тыс. человек. За январь-март 2020 года отмечается естественная убыль 1473 человека и миграционный прирост населения 1803 человека.

### Показатели естественного движения населения за январь-март<sup>1</sup>

	Человек			2020 г. в % к 2019 г.	На 1000 человек населения <sup>2</sup>	
	2020 г.	2019 г.	прирост (+), снижение (-)		2020 г.	2019 г.
Родившихся	6547	6889	-342	95.0	9.4	10.0
Умерших	8020	8671	-651	92.5	11.5	12.6
из них детей в возрасте до 1 года	40	31	9	129.0	5.7 <sup>3</sup>	4.1 <sup>3</sup>
Естественный прирост (+), убыль (-)	-1473	-1782	х	х	-2.1	-2.6
Зарегистрировано браков, единиц	2470	2604	-134	94.9	3.5	3.8
разводов, единиц	2343	2497	-154	93.8	3.4	3.6

В январе-марте 2020 года по сравнению с аналогичным периодом 2019 года в Ставропольском крае отмечалось снижение числа родившихся (в 18 территориях края) и числа умерших (в 27 территориях края). В целом по краю число умерших превысило число родившихся в 1,2 раза (в январе-марте 2019 года - в 1,3 раза).

Естественный прирост населения в январе-марте 2020 года зафиксирован в пяти территориях края (в январе-марте 2019 года - в трех территориях).

### Распределение умерших по основным группам причин смерти за январь-март

	Человек			В % ко всем умершим в 2020 г.	На 100 тысяч человек населения		
	2020 г.	2019 г.	прирост (+), снижение (-)		2020 г.	2019 г.	2020 г. в % к 2019 г.
Всего умерших от всех причин	8020	8671	-651	100.0	1150.8	1258.5	91.4
из них от:							
болезней системы кровообращения	3408	5117	-1709	42.5	489.0	742.7	65.8
новообразований	1198	1228	-30	14.9	171.9	178.2	96.5
несчастных случаев, отравлений и травм	489	445	44	6.1	70.2	64.6	108.7
из них от:							
случайных отравлений алкоголем	7	9	-2	1.4 <sup>1</sup>	1.0	1.3	76.9
самоубийств	63	51	12	12.9 <sup>1</sup>	9.0	7.4	121.6
убийств	29	44	-15	5.9 <sup>1</sup>	4.2	6.4	65.6
случайных утоплений	10	10	-	2.0 <sup>1</sup>	1.4	1.5	93.3
транспортных травм (всех видов)	92	72	20	18.8 <sup>1</sup>	13.2	10.4	126.9
болезней органов дыхания	240	242	-2	3.0	34.4	35.1	98.0
болезней органов пищеварения	540	469	71	6.7	77.5	68.1	113.8
инфекционных и паразитарных болезней	57	56	1	0.7	8.2	8.1	101.2

<sup>1</sup>Сведения за январь-март 2020 года, выгруженные на федеральном уровне из Единого государственного реестра записей актов гражданского состояния (ЕГР ЗАГС). Данные за январь-март 2020 года могут быть скорректированы. Данные за январь-март 2019 года скорректированы с учетом итогов 2019 года.

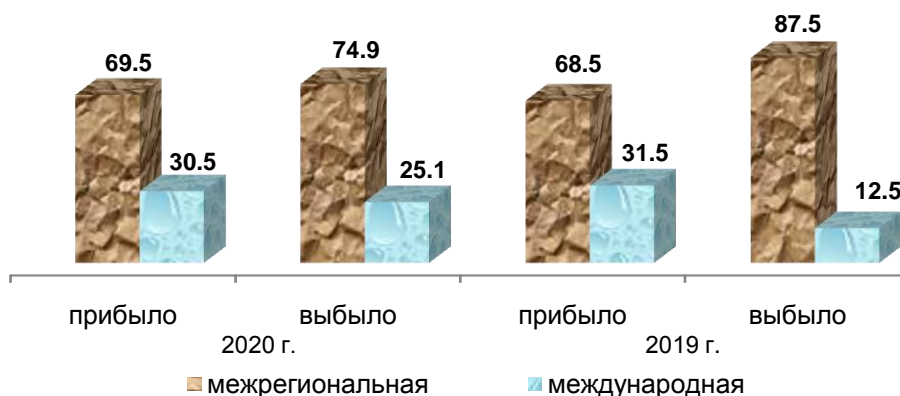
<sup>2</sup>Здесь и далее в разделе приведены показатели месячной оперативной отчетности в пересчете на год.

<sup>1</sup>В % к итогу по группе «несчастные случаи, отравления и травмы (внешние причины смерти)».

Уровень младенческой смертности за январь-март текущего года составил 5,7 промилле. В структуре причин младенческой смертности преобладают перинатальная смертность – 52,5% и врожденные аномалии – 20,0%.

**Миграционные процессы в крае.** В январе-марте 2020 года на территорию Ставропольского края, исключая внутрикраевую миграцию, прибыло 11421 человек, выбыло из края 9618 человек.

**Основные потоки внешней миграции**  
(в % к общему числу прибывших и выбывших)



В январе-марте 2020 годов Ставропольском крае зарегистрирован миграционный прирост населения – 1803 человека, в том числе по международной миграции – 1073 человека. В пределах края сменили место жительства 8762 человека. Объем межрегиональной миграции (сумма числа прибывших и выбывших) составил 15146 человек и по сравнению с соответствующим периодом прошлого года, сократился на 951 человека, объем международной миграции составил 5893 человека и увеличился на 1028 человек.

**Общие итоги миграции населения**

	Январь-март 2020 г.		Январь-март 2019 г.	
	человек	на 10 тыс. человек населения	человек	на 10 тыс. человек населения
<b>Миграция – всего</b>				
прибывшие	20183	289.5	21296	309.0
выбывшие	18380	263.7	18530	268.9
миграционный прирост (+), снижение (-)	1803	25.9	2766	40.1
в том числе <b>в пределах России</b> (включая внутрикраевую миграцию)				
прибывшие	16700	239.6	17564	254.9
выбывшие	15970	229.1	17397	252.4
миграционный прирост (+), снижение (-)	730	10.5	167	2.4
из нее <b>межрегиональная миграция</b>				
прибывшие	7938	113.9	8132	118.0
выбывшие	7208	103.4	7965	115.6
миграционный прирост (+), снижение (-)	730	10.5	167	2.4
<b>международная миграция</b>				
прибывшие	3483	50.0	3732	54.2
выбывшие	2410	34.6	1133	16.4
миграционный прирост (+), снижение (-)	1073	15.4	2599	37.7

## Международная миграция

человек

	Январь-март 2020 г.			Январь-март 2019 г.		
	число прибывших	число выбывших	миграционный прирост (+), снижение (-)	число прибывших	число выбывших	миграционный прирост (+), снижение (-)
<b>Международная миграция</b>	<b>3483</b>	<b>2410</b>	<b>1073</b>	<b>3732</b>	<b>1133</b>	<b>2599</b>
в том числе: <b>с государствами-участниками СНГ</b>	<b>2764</b>	<b>1894</b>	<b>870</b>	<b>2982</b>	<b>1000</b>	<b>1982</b>
в том числе:						
Азербайджан	381	138	243	363	129	234
Армения	1076	850	226	1116	221	895
Беларусь	20	25	-5	21	9	12
Казахстан	128	56	72	131	47	84
Киргизия	41	39	2	57	16	41
Республика Молдова	26	19	7	30	10	20
Таджикистан	146	72	74	118	64	54
Туркмения	78	36	42	57	13	44
Узбекистан	270	113	157	268	82	186
Украина	598	546	52	821	409	412
<b>с другими зарубежными странами</b>	<b>719</b>	<b>516</b>	<b>203</b>	<b>750</b>	<b>133</b>	<b>617</b>
в том числе:						
Абхазия	4	2	2	4	3	1
Афганистан	58	27	31	27	13	14
Вьетнам	56	27	29	27	20	7
Германия	5	6	-1	7	11	-4
Греция	23	6	17	12	7	5
Грузия	96	46	50	125	42	83
Израиль	2	4	-2	9	4	5
Индия	111	68	43	67	0	67
Китай	11	6	5	8	3	5
Сирия	15	8	7	8	2	6
США	1	2	-1	4	1	3
Турция	20	3	17	11	5	6
другие страны	317	311	6	441	22	419

В разрезе территорий края максимальный объем миграции зарегистрирован в городском округе город Ставрополь–7461 человек, в городском округе город-курорт Пятигорск – 3006 человек и в Шпаковском муниципальном районе –2342 человека. Наименее активно миграционные процессы происходили в Степновском, Новоселицком, Арзгирском и Туркменском районах (объем миграции 264; 296; 307; 318 человек соответственно).

В январе-марте 2020 годана 25 территориях края отмечался миграционный отток населения, максимальный – в Георгиевском городском округе (244 человека) и в Буденновском муниципальном районе (193 человека). Самый высокий прирост населения за счет миграции зарегистрирован в городском округе город Ставрополь – 2375 человек.