

**УПРАВЛЕНИЕ
ФЕДЕРАЛЬНОЙ СЛУЖБЫ ГОСУДАРСТВЕННОЙ СТАТИСТИКИ
ПО СЕВЕРО-КАВКАЗСКОМУ ФЕДЕРАЛЬНОМУ ОКРУГУ**

**СОЦИАЛЬНО-ЭКОНОМИЧЕСКОЕ
ПОЛОЖЕНИЕ
СТАВРОПОЛЬСКОГО КРАЯ**

**январь-июнь 2021 года
(информационно-статистический доклад)**

Ставрополь

В докладе приняты условные обозначения:

г	грамм	м ³	кубический метр
г.	год	млн	миллион
га	гектар	млрд	миллиард
Гкал	гигакалория	пасс.-км	пассажиро-километр
дкл	декалитр	пог. м	погонный метр
долл.	доллар	р.	раз
ед.	единица	руб.	рубль
кВт	киловатт	т	тонна
кВт-ч	киловатт-час	т.г.	текущий год
кг	килограмм	т-км	тонно-километр
км	километр	трлн	триллион
км ²	квадратный километр	тыс.	тысяча
км ³	кубический километр	усл. ед.	условная единица
л	литр	чел.	человек
м	метр	шт.	штука
м ²	квадратный метр	экз.	экземпляр
ц	центнер		
-	явление отсутствует		
...	данных не имеется или информация конфиденциальная		
х	сопоставление невозможно		
0.0	небольшая величина		

В отдельных случаях незначительные расхождения в расчетах относительных величин и в сумме абсолютных показателей объясняются округлением данных.

Ряд показателей, приведенных в докладе, рассчитан с учетом экспертной оценки.

В таблицах, отражающих ежемесячную динамику, показатели за последний месяц в последующем выпуске доклада уточняются по данным ежемесячной статистической отчетности в соответствии с методикой разработки. Относительные показатели в этих таблицах отражены в сопоставимой структуре отчитывающихся предприятий и организаций.

Отдельные данные могут быть уточнены после утверждения их Росстатом.

В соответствии с Федеральным законом от 23.11.2007 № 282-ФЗ «Об официальном статистическом учете и системе государственной статистики в Российской Федерации» Федеральная служба государственной статистики и её территориальные органы, осуществляя полномочия обладателей официальной статистической информации, формируемой субъектами официального статистического учета (чч. 2,10,11 ст.5), обеспечивают к ней доступ путем распространения.

СОДЕРЖАНИЕ

	стр.
1. ОСНОВНЫЕ ЭКОНОМИЧЕСКИЕ И СОЦИАЛЬНЫЕ ПОКАЗАТЕЛИ	4
СВОДНЫЕ ИТОГИ	4
2. ПРОИЗВОДСТВО ТОВАРОВ И УСЛУГ	5
2.1. ОБОРОТ ОРГАНИЗАЦИЙ ПО ВИДАМ ЭКОНОМИЧЕСКОЙ ДЕЯТЕЛЬНОСТИ	5
2.2. ПРОМЫШЛЕННОЕ ПРОИЗВОДСТВО	6
2.3. СЕЛЬСКОЕ ХОЗЯЙСТВО	9
2.4. СТРОИТЕЛЬСТВО	12
2.5. ТРАНСПОРТ	14
3. РЫНОК ТОВАРОВ И УСЛУГ	14
3.1. РОЗНИЧНАЯ ТОРГОВЛЯ	14
3.2. РЫНОК ПЛАТНЫХ УСЛУГ НАСЕЛЕНИЮ	17
3.3. ОПТОВАЯ ТОРГОВЛЯ	18
4. ВНЕШНЕЭКОНОМИЧЕСКИЕ СВЯЗИ	19
4.1. ВНЕШНЕТОРГОВЫЙ ОБОРОТ	19
5. ЦЕНЫ	20
5.1. ПОТРЕБИТЕЛЬСКИЕ ЦЕНЫ	20
5.2. ЦЕНЫ ПРОИЗВОДИТЕЛЕЙ	24
6. ФИНАНСЫ	25
7. СОЦИАЛЬНАЯ СФЕРА	26
7.1. ЗАРАБОТНАЯ ПЛАТА	26
7.2. ЗАНЯТОСТЬ И БЕЗРАБОТИЦА	28
8. ДЕМОГРАФИЯ	31

1. ОСНОВНЫЕ ЭКОНОМИЧЕСКИЕ И СОЦИАЛЬНЫЕ ПОКАЗАТЕЛИ СВОДНЫЕ ИТОГИ

	Июнь 2021 г.			Январь-июнь 2021 г.		Справочно: январь-июнь 2020 г. в % к январю-июню 2019 г.
	фактиче- ски	в % к:		фактиче- ски	в % к январю- июню 2020 г.	
		июню 2020 г.	маю 2021 г.			
Индекс промышленного производства ¹	х	108.6	108.1	х	107.1	99.2
Продукция сельского хозяйства ² , млн рублей	25745.8	104.8	х	60530.8	102.3	93.9
Объем работ, выполненных по виду деятельности «Строительство», млн рублей	14074.5	113.4	119.2	55059.1	115.8	99.4
Ввод в действие жилых домов за счет всех источников финансирования ³ , тыс. м ² общей площади	146.4	130.7	в 1.5 р.	670.2	в 1.6 р.	101.7
Коммерческий грузооборот автомобильного транспорта организаций (без субъектов малого предпринимательства), млн т-км	143.3	в 3.2 р.	95.3	787.5	в 2.9 р.	43.2
Оборот розничной торговли, млн рублей	48597.6	108.9	101.1	275589.9	111.4	88.2
Объем платных услуг населению, млн рублей	14737.9	157.6	96.3	87430.1	127.1	77.9
Индекс потребительских цен	х	107.0	100.7	х	103.9 ⁴	102.6 ⁴
Индекс цен производителей промышленных товаров, реализуемых на внутренний рынок	х	125.6	98.7	х	117.9 ⁴	97.3 ⁴
Среднемесячная начисленная заработная плата одного работника ⁵						
-номинальная, рублей	36453.7	107.4	102.6	34425.3	108.1	107.2
-реальная	х	101.0	101.7	х	102.1	104.0
Общая численность безработных, тыс. человек	х	х	х	67.7 ⁶	75.7 ⁷	83.6 ⁸
Численность официально зарегистрированных безработных на конец периода, тыс. человек	20.8	38.4	84.1	х	х	54.2 ⁹

¹ Индекс промышленного производства исчисляется по видам деятельности «Добыча полезных ископаемых», «Обрабатывающие производства», «Обеспечение электрической энергией, газом и паром; кондиционирование воздуха», «Водоснабжение; водоотведение, организация сбора и утилизации отходов, деятельность по ликвидации загрязнений» на основе данных о динамике производства важнейших товаров-представителей (в натуральном и стоимостном выражении).

² Суммарный объем продукции по видам деятельности «растениеводство», «животноводство», «растениеводство в сочетании с животноводством».

³ С учетом жилых домов, построенных на земельных участках, предназначенных для ведения гражданами садоводства.

⁴ Конец периода к декабрю предыдущего года.

⁵ Соответственно за май и январь-май.

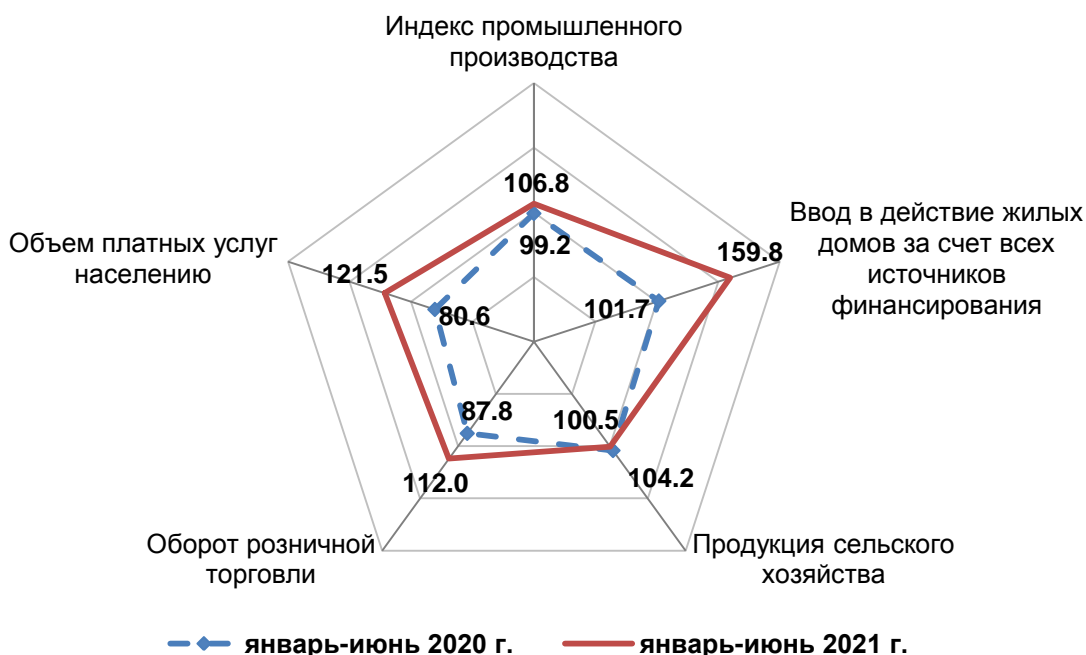
⁶ Тys. человек, апрель-июнь 2021 года.

⁷ В % к апрелю-июню 2020 года.

⁸ Тys. человек апрель-июнь 2020 года.

⁹ Тys. человек, соответствующий период 2020 года.

**Изменение основных показателей производства товаров и услуг
в январе-июне 2020-2021 гг.**
(в % к соответствующему периоду предыдущего года)



2. ПРОИЗВОДСТВО ТОВАРОВ И УСЛУГ

2.1. ОБОРОТ ОРГАНИЗАЦИЙ ПО ВИДАМ ЭКОНОМИЧЕСКОЙ ДЕЯТЕЛЬНОСТИ

в действующих ценах, миллионов рублей

	Январь-июнь 2021 г.	В % к январю-июню 2020 г.
Всего	894050.9	124.7
в том числе организации с основным видом деятельности:		
Сельское, лесное хозяйство, охота, рыболовство и рыбоводство	46764.3	92.3
из него:		
сельское хозяйство	44861.9	91.7
рыболовство и рыбоводство	125.4	87.6
Добыча полезных ископаемых	13407.3	в 2.5 р.
в том числе:		
добыча сырой нефти и природного газа	1295.9	121.2
добыча прочих полезных ископаемых	424.1	в 1.6 р.
предоставление услуг в области добычи полезных ископаемых	11687.2	в 2.9 р.
Обрабатывающие производства	178037.4	133.6
из них:		
производство пищевых продуктов	40436.3	112.8
производство напитков	8552.3	89.6
производство текстильных изделий	208.0	86.7
производство одежды	1190.4	112.5
производство кожи и изделий из кожи	561.8	105.4
обработка древесины и производство изделий из дерева и пробки, кроме мебели	160.5	122.4
производство бумаги и бумажных изделий	351.5	94.0
деятельность полиграфическая и копирование носителей информации	2034.7	115.7
производство кокса и нефтепродуктов	226.1	111.6
производство химических веществ и химических продуктов	74678.1	в 1.5 р.
производство лекарственных средств и материалов, применяемых в медицинских целях	2105.2	79.3
производство резиновых и пластмассовых изделий	6345.2	в 1.6 р.
производство прочей неметаллической минеральной продукции	8530.3	120.6
производство металлургическое	4587.0	в 2.4 р.

	Январь-июнь 2021 г.	В % к январю-июню 2020 г.
производство готовых металлических изделий, кроме машин и оборудования	3459.2	133.2
производство компьютеров, электронных и оптических изделий	7488.6	в 1.6 р.
производство электрического оборудования	7320.2	в 2.0 р.
производство машин и оборудования, не включенных в другие группировки	3040.2	в 1.5 р.
производство автотранспортных средств, прицепов и полуприцепов	751.7	124.6
производство прочих транспортных средств и оборудования	574.0	94.9
производство мебели	2237.6	120.6
производство прочих готовых изделий	270.5	80.8
ремонт и монтаж машин и оборудования	2926.9	102.6
Обеспечение электрической энергией, газом и паром; кондиционирование воздуха	75090.0	107.9
Водоснабжение; водоотведение, организация сбора и утилизации отходов, деятельность по ликвидации загрязнений	6611.9	129.8
Строительство	52946.2	125.9
Торговля оптовая и розничная; ремонт автотранспортных средств и мотоциклов	394836.8	126.8
в том числе:		
торговля оптовая и розничная автотранспортными средствами и мотоциклами и их ремонт	27745.5	в 1.5 р.
торговля оптовая, кроме оптовой торговли автотранспортными средствами и мотоциклами	227137.1	123.2
торговля розничная, кроме торговли автотранспортными средствами и мотоциклами	139954.2	128.5
Транспортировка и хранение	39142.2	128.6
Деятельность гостиниц и предприятий общественного питания	6359.2	в 1.5 р.
Деятельность в области информации и связи	14666.8	98.9
Деятельность финансовая и страховая	3.4	1.2
Деятельность по операциям с недвижимым имуществом	8182.9	96.6
Деятельность профессиональная, научная и техническая	12555.6	в 1.6 р.
Деятельность административная и сопутствующие дополнительные услуги	9257.0	148.7
Государственное управление и обеспечение военной безопасности; социальное обеспечение	364.5	79.7
Образование	3345.9	122.8
Деятельность в области здравоохранения и социальных услуг	30628.1	135.5
Деятельность в области культуры, спорта, организации досуга и развлечений	1031.7	в 2.0 р.
Предоставление прочих видов услуг	819.7	127.7

Оборот организаций отражает их коммерческую деятельность. В оборот организаций включается стоимость отгруженных товаров собственного производства, выполненных собственными силами работ и услуг, а также выручка от продажи приобретенных на стороне товаров (без налога на добавленную стоимость, акцизов и других аналогичных обязательных платежей).

2.2. ПРОМЫШЛЕННОЕ ПРОИЗВОДСТВО

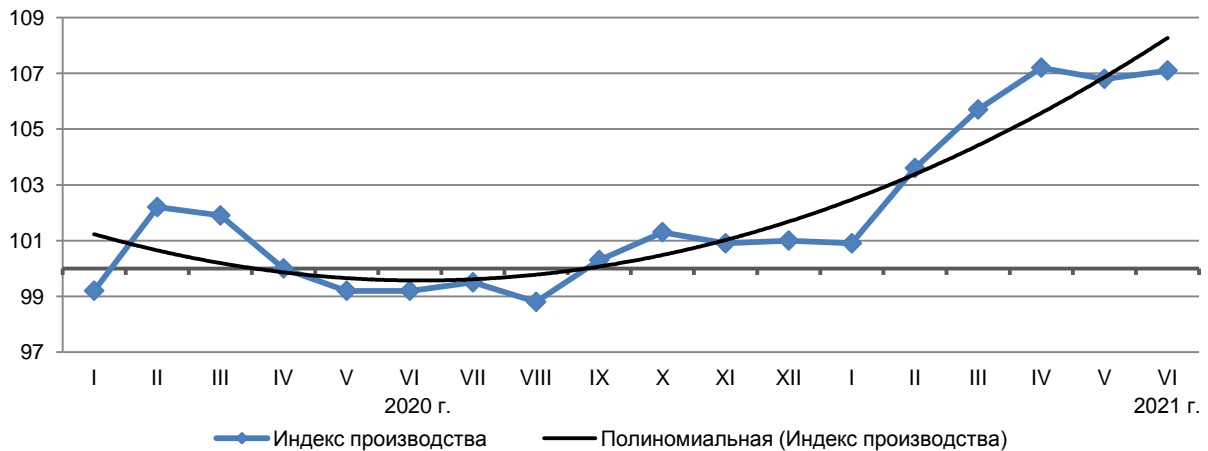
Индекс промышленного производства (по оперативным данным) в целом по краю в январе-июне 2021 г. по сравнению с январем-июнем 2020 г. составил 107,1 процента.

Индексы промышленного производства

	В % к:	
	соответствующему периоду предыдущего года	предыдущему периоду
2020 г.		
январь	99.2	82.3
февраль	103.7	100.8
март	100.7	105.3

	В % к:	
	соответствующему периоду предыдущего года	предыдущему периоду
январь-март	101.9	х
апрель	95.2	96.3
май	96.1	97.1
июнь	97.4	101.0
I полугодие	99.2	х
июль	100.5	108.6
август	93.9	89.5
сентябрь	112.8	107.9
январь-сентябрь	100.3	х
октябрь	109.4	104.1
ноябрь	97.2	100.6
декабрь	101.3	107.4
год	101.0	х
2021 г.		
январь	100.9	81.6
февраль	106.4	107.0
март	109.7	107.8
январь-март	105.7	х
апрель	108.9	93.1
май ¹	102.7	92.3
июнь	108.6	108.1
январь-июнь	107.1	х

Динамика индексов промышленного производства
(с начала года в % к соответствующему периоду предыдущего года)



Индексы промышленного производства по основным видам деятельности

в процентах

	Июнь 2021 г. к июню 2020 г.	Январь-июнь 2021 г. к январю-июню 2020 г.
Добыча полезных ископаемых		
-добыча сырой нефти и природного газа	101.8	95.4
-добыча прочих полезных ископаемых	110.8	100.9
-предоставление услуг в области добычи полезных ископаемых	40.4	24.8
Обрабатывающие производства		
-производство пищевых продуктов	100.5	95.9
-производство напитков	97.0	96.0
-производство текстильных изделий	45.2	в 1.8 р.
-производство одежды	123.6	в 1.6 р.

¹ Данные уточнены в соответствии с регламентом разработки публикации данных по производству и отгрузке продукции и динамики промышленного производства (приказ Росстата от 18.08.2020 г. №470).

	Июнь 2021 г. к июню 2020 г.	Январь-июнь 2021 г. к январю-июню 2020 г.
-производство кожи и изделий из кожи	в 5.3 р.	в 4.4 р.
-обработка древесины и производство изделий из дерева и пробки, кроме мебели	115.9	100.0
-производство бумаги и бумажных изделий	82.7	90.5
-деятельность полиграфическая и копирование носителей информации	123.4	96.0
-производство кокса и нефтепродуктов	в 1.9 р.	в 1.8 р.
-производство химических веществ и химических продуктов	107.5	100.0
-производство лекарственных средств и материалов, применяемых в медицинских целях	57.1	82.9
-производство резиновых и пластмассовых изделий	в 1.6 р.	в 1.7 р.
-производство прочей неметаллической минеральной продукции	104.2	102.2
-производство металлургическое	в 1.8 р.	в 2.1 р.
-производство готовых металлических изделий, кроме машин и оборудования	133.6	124.0
-производство компьютеров, электронных и оптиче- ских изделий	73.8	123.2
-производство электрического оборудования	85.7	89.3
-производство машин и оборудования, не включенных в другие группировки	76.6	в 1.5 р.
-производство автотранспортных средств, прицепов и полуприцепов	148.6	146.0
-производство прочих транспортных средств и оборудования	53.1	91.2
-производство мебели	129.3	128.9
-производство прочих готовых изделий	90.4	122.8
-ремонт и монтаж машин и оборудования	147.1	97.3
Обеспечение электрической энергией, газом и паром; кондиционирование воздуха		
-производство, передача и распределение электро- энергии	в 1.6 р.	120.9
-производство, передача и распределение пара и горячей воды; кондиционирование воздуха	108.7	107.1
Водоснабжение; водоотведение, организация сбора и утилизации отходов, деятельность по ликвидации загрязнений		
-забор, очистка и распределение воды	101.6	104.0
-сбор и обработка сточных вод	101.9	99.1
-сбор, обработка и утилизация отходов; обработка вторичного сырья	в 1.5 р.	в 1.8 р.

Объем отгруженных товаров собственного производства, выполненных работ и услуг собственными силами по промышленным видам экономической деятельности за январь-июнь 2021 г. составил 242,3 млрд руб., что на 29,7% больше, чем в январе-июне 2020 года.

Объем отгруженных товаров собственного производства, выполненных работ и услуг собственными силами по видам деятельности

	в действующих ценах			
	Июнь 2021 г.		Январь-июнь 2021 г.	
	млн рублей	в % к маю 2020 г.	млн рублей	в % к январю- июню 2020 г.
Промышленное производство – всего	45245.6	146.5	242291.0	129.7
из него:				
Добыча полезных ископаемых	2363.4	в 2.8 р.	12703.0	в 2.4 р.
из них:				
-сырой нефти и природного газа	2031.6	в 10.9 р.	11338.4	в 10.6 р.
-прочих полезных ископаемых	97.3	в 1.9 р.	445.5	144.4

	Июнь 2021 г.		Январь-июнь 2021 г.	
	млн рублей	в % к маю 2020 г.	млн рублей	в % к январю-июню 2020 г.
-предоставление услуг в области добычи полезных ископаемых	234.4	39.2	919.1	23.4
Обрабатывающие производства	36695.4	147.4	185134.6	132.9
в том числе:				
-производство пищевых продуктов	9011.4	120.1	50203.1	111.5
-производство напитков	1182.5	64.5	8543.4	90.1
-производство текстильных изделий	39.7	138.4	192.6	89.4
-производство одежды	246.0	112.7	1483.0	100.6
-производство кожи и изделий из кожи	71.0	89.9	575.9	105.1
-обработка древесины и производство изделий из дерева и пробки, кроме мебели	32.1	134.2	152.1	137.5
-производство бумаги и бумажных изделий	44.7	82.9	320.4	98.2
-деятельность полиграфическая и копирование носителей информации	491.0	127.3	2074.8	103.8
-производство кокса и нефтепродуктов	273.4	100.1	1751.0	101.0
-производство химических веществ и химических продуктов	13527.1	в 1.9 р.	70322.6	в 1.6 р.
-производство лекарственных средств и материалов, применяемых в медицинских целях	415.7	61.1	2228.9	80.6
-производство резиновых и пластмассовых изделий	1189.1	в 1.8 р.	5813.9	в 1.9 р.
-производство прочей неметаллической минеральной продукции	2636.2	133.6	10518.7	123.4
-производство металлургическое	1101.8	в 3.2 р.	4423.5	в 2.4 р.
-производство готовых металлических изделий	710.0	в 1.5 р.	3132.2	138.0
-производство компьютеров, электронных и оптических изделий	1214.1	111.8	6914.7	в 1.7 р.
-производство электрического оборудования	2949.2	в 4.5 р.	7334.1	в 2.0 р.
-производство машин и оборудования	325.8	72.0	3237.3	в 1.6 р.
-производство автотранспортных средств, прицепов и полуприцепов	164.8	145.6	749.6	133.8
-производство прочих транспортных средств и оборудования	68.7	52.5	535.5	88.6
-производство мебели	355.7	132.7	1649.9	108.7
-производство прочих готовых изделий	65.7	101.3	294.1	104.0
-ремонт и монтаж машин и оборудования	579.1	в 1.5 р.	2682.3	101.5
Обеспечение электрической энергией, газом и паром; кондиционирование воздуха	4877.6	115.3	37651.1	101.7
в том числе:				
-производство, передача и распределение электроэнергии	4165.0	123.2	27222.0	100.9
Водоснабжение; водоотведение, организация сбора и утилизации отходов, деятельность по ликвидации загрязнений	1309.2	143.7	6802.3	132.1
в том числе:				
-забор, очистка и распределение воды	566.8	105.6	3244.0	108.4
-сбор и обработка сточных вод	156.0	108.5	923.2	106.2
-сбор, обработка и утилизация отходов; обработка вторичного сырья	586.4	в 2.5 р.	2635.1	в 2.0 р.

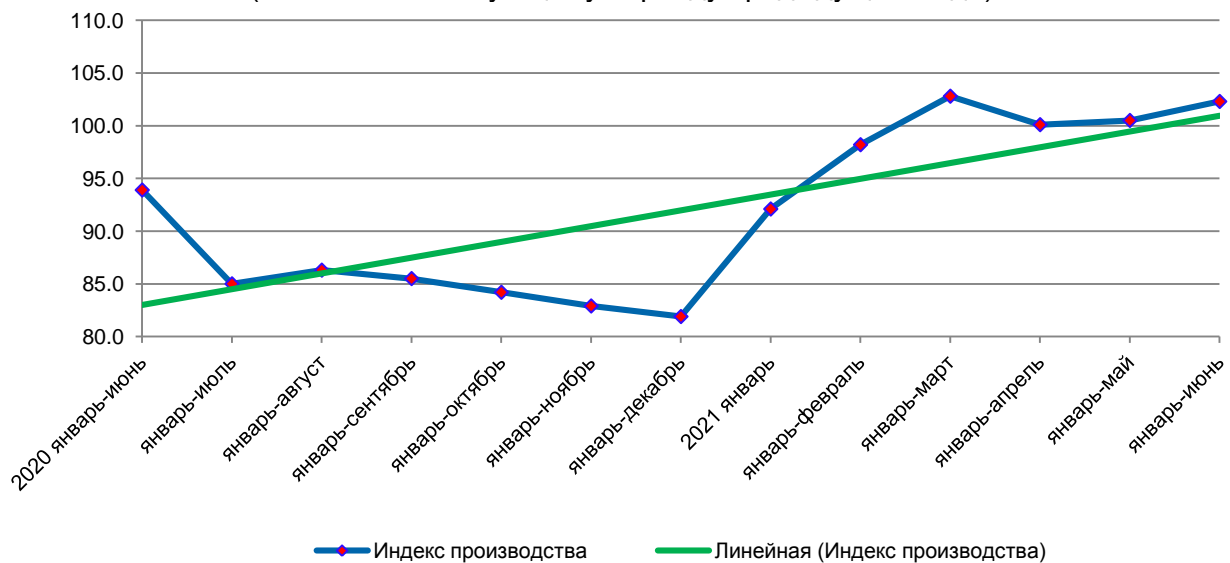
2.3. СЕЛЬСКОЕ ХОЗЯЙСТВО

Объем производства продукции сельского хозяйства всех сельхозпроизводителей (сельхозорганизации, крестьянские (фермерские) хозяйства, включая индивидуальных предпринимателей, хозяйства населения) за первое полугодие 2021 г., по предварительным расчетам, составил 60,5 млрд руб., что, в сопоставимой оценке, на 2,3% больше уровня января-июня 2020 года. В сельскохозяйственных организациях объем производства продукции увеличился на 6,3% и составил 42,9 млрд рублей.

Динамика производства продукции сельского хозяйства в 2021 году

	Хозяйства всех категорий		В т. ч. сельхозорганизации	
	млн руб.	в % к соответствующему периоду 2020 г. ¹	млн руб.	в % к соответствующему периоду 2020 г. ¹
январь	5174.2	92.1	3102.2	93.0
январь-февраль	12125.4	98.2	7313.3	103.0
январь-март	20322.5	102.8	12594.8	110.5
январь-апрель	26917.5	100.1	16156.6	106.2
январь-май	34785.0	100.5	20733.5	106.6
январь-июнь	60530.8	102.3	42948.2	106.3

Индекс производства продукции сельского хозяйства (в % к соответствующему периоду предыдущего года)



Растениеводство. По данным весеннего учета в хозяйствах всех категорий размер посевных площадей под урожай 2021 г., по сравнению с 2020 г., увеличился на 3,8% и составил 3,0 млн гектаров. В общих посевах 81,3% площади отведено под зерновые и зернобобовые культуры (включая кукурузу), технические культуры занимают 14,3% площади. Доля сельскохозяйственных организаций в общей посевной площади составляет 75,8%, крестьянских (фермерских) хозяйств и индивидуальных предпринимателей – 23,6 процента.

Животноводство. На конец июня 2021 г. поголовье крупного рогатого скота, в том числе коров, в хозяйствах всех категорий, по расчетам, в сравнении с аналогичной датой прошлого года, сократилось на 4,3% и 3,4%, свиней – на 2,4%, овец и коз – на 9,9 процента. Поголовье птицы уменьшилось на 7,0 процента.

Основная часть поголовья крупного рогатого скота (68,2%), коров (75,4%), овец и коз (84,0%) содержится в хозяйствах населения и в крестьянских (фермерских) хозяйствах, включая индивидуальных предпринимателей (за соответствующий месяц прошлого года – 68,2%, 75,2%, 81,8%).

На долю сельскохозяйственных организаций приходится 76,1% поголовья птицы и 71,0% поголовья свиней (на конец июня 2020 г. – 76,7% и 67,5%, соответственно).

Поголовье крупного рогатого скота в сельхозорганизациях, в сравнении с аналогичной датой прошлого года, сократилось на 4,0%, в том числе коров – на 3,9%, овец и коз – на 20,7%, птицы – на 7,7 процента. Численность свиней увеличилась на 2,6 процента.

¹ В сопоставимой оценке.

Поголовье скота и птицы

на конец отчетного периода; тыс. голов

	Крупный рогатый скот		В т.ч. коровы		Свиньи		Овцы и козы		Птица (млн голов)	
	хозяйства всех категорий	в т.ч. сельскохозяйственных организаций	хозяйства всех категорий	в т.ч. сельскохозяйственных организаций	хозяйства всех категорий	в т.ч. сельскохозяйственных организаций	хозяйства всех категорий	в т.ч. сельскохозяйственных организаций	хозяйства всех категорий	в т.ч. сельскохозяйственных организаций
январь										
2020 г.	290.2	88.8	146.3	36.8	396.1	267.6	1550.0	229.0	26.0	20.1
2021 г.	279.2	83.0	140.8	34.0	389.0	279.0	1382.5	208.1	23.1	17.9
2021 г. в % к 2020 г.	96.2	93.4	96.2	92.3	98.2	104.2	89.2	90.9	89.1	89.0
февраль										
2020 г.	291.9	89.5	146.8	36.9	397.5	268.7	1556.1	230.0	25.9	20.2
2021 г.	279.4	86.5	139.5	34.2	385.9	279.4	1384.8	212.8	24.2	19.0
2021 г. в % к 2020 г.	95.7	96.7	95.1	92.9	97.1	104.0	89.0	92.5	93.4	94.3
март										
2020 г.	303.6	95.3	148.1	37.6	394.4	264.0	1645.1	277.9	24.8	19.0
2021 г.	284.8	89.7	140.4	34.7	386.2	279.0	1420.1	216.5	24.3	19.1
2021 г. в % к 2020 г.	93.8	94.2	94.8	92.2	97.9	105.7	86.3	77.9	98.0	100.3
апрель										
2020 г.	306.7	98.0	148.6	38.0	397.1	264.7	1692.6	304.7	24.4	18.6
2021 г.	285.6	89.9	140.4	34.5	388.5	279.0	1458.3	239.0	26.4	21.1
2021 г. в % к 2020 г.	93.1	91.7	94.4	90.7	97.8	105.4	86.2	78.5	108.2	113.8
май										
2020 г.	307.3	98.4	147.1	36.4	413.3	276.6	1678.1	302.8	24.4	18.4
2021 г.	290.1	92.9	141.4	35.1	402.4	289.0	1490.3	249.0	24.5	19.0
2021 г. в % к 2020 г.	94.4	94.4	96.1	96.5	97.4	104.5	88.8	82.2	100.4	103.4
июнь										
2020 г.	304.6	96.7	147.0	36.4	415.9	280.7	1666.8	303.3	26.3	20.2
2021 г.	291.6	92.9	142.0	35.0	405.8	288.1	1501.7	240.3	24.4	18.6
2021 г. в % к 2020 г.	95.7	96.0	96.6	96.1	97.6	102.6	90.1	79.3	93.0	92.3

За I полугодие 2021 г., в хозяйствах всех категорий, в сравнении с аналогичным периодом 2020 г., производство скота и птицы на убой (в живом весе) уменьшилось на 16,9 тыс. тонн (на 6,1%), молока – на 2,6 тыс. тонн (на 1,1%). Производство яиц выросло на 1,5 процента.

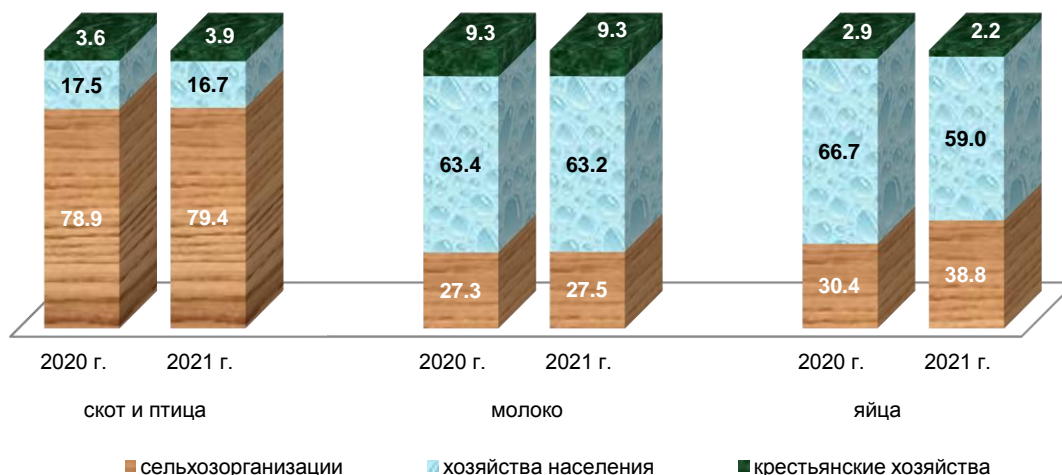
Производство основных видов продукции животноводства в хозяйствах всех категорий за январь-июнь

тыс. тонн

	2021 г.	2021 г. в % к 2020 г.
Скот и птица на убой (в живом весе)	260.7	93.9
Молоко	242.7	98.9
Яйца, млн штук	443.7	101.5

Доля сельскохозяйственных организаций в общем объеме производства скота и птицы на убой составила 79,4%, в том числе в производстве свинины – 72,7%, птицы – 90,1 процента. Хозяйства населения, крестьянские (фермерские) хозяйства, включая индивидуальных предпринимателей, произвели 72,5% молока и 61,2% яиц.

**Удельный вес отдельных категорий хозяйств
в объеме производства продукции животноводства
в январе-июне
(в процентах)**



**Производство продукции животноводства в сельскохозяйственных организациях
за январь-июнь**

тыс. тонн

	2020 г.	2021 г.	Доля в общем объеме производства, в %	2021 г. в % к 2020 г.
Скот и птица на убой (в живом весе)	219.1	207.1	79.4	94.5
Молоко	66.9	66.8	27.5	99.8
Яйца, млн штук	133.0	172.1	38.8	129.4

2.4. СТРОИТЕЛЬСТВО

Строительная деятельность. Объем работ, выполненных в январе-июне 2021 г. по виду экономической деятельности «Строительство», составил 55,1 млрд руб., или 115,8% к январю-июню 2020 года.

**Динамика объема работ, выполненных по виду
экономической деятельности «Строительство»**

	Млн руб.	Индекс физического объема в % к:	
		соответствующему периоду предыдущего года	предыдущему периоду
2020 г.¹			
январь	1704.2	88.5	12.6
февраль	5344.5	89.9	в 3.1 р.
март	8660.8	в 2.1 р.	в 1.6 р.
I квартал	15709.5	130.6	44.2
апрель	7699.7	72.0	88.4
май	9264.5	87.1	119.8
июнь	11410.6	103.6	122.9
II квартал	28374.8	87.7	в 1.8 р.
I полугодие	44084.3	99.4	х
июль	13890.5	103.3	120.9
август	17050.1	в 2.1 р.	121.6
сентябрь	21625.1	в 1.5 р.	126.3
III квартал	52565.7	144.1	в 1.8 р.
январь-сентябрь	96650.0	119.3	х
октябрь	12460.3	108.8	57.4
ноябрь	15131.9	132.0	121.0
декабрь	20824.7	в 1.5 р.	137.0

¹ Данные за 2020 год уточнены в соответствии с Регламентом оценки, корректировки и публикации данных статистического наблюдения за строительством и инвестициями в основной капитал, утвержденным приказом Росстата от 26.09.2016г. № 544

	Млн руб.	Индекс физического объема в % к:	
		соответствующему периоду предыдущего года	предыдущему периоду
IV квартал	48416.9	130.4	90.8
год	145066.9	122.8	х
2021 г.			
январь	5790.2	в 3.2 р.	27.5
февраль	6203.0	108.1	106.1
март	8825.6	94.4	140.7
I квартал	20818.8	123.7	41.9
апрель	8398.6	101.1	94.6
май	11767.2	116.8	138.3
июнь	14074.5	113.4	119.2
II квартал	34240.3	111.3	160.3
I полугодие	55059.1	115.8	х

Жилищное строительство. В январе-июне 2021 года организации всех форм собственности и индивидуальные застройщики построили 6716 квартир общей площадью 670,2 тыс. квадратных метров, или в 1,6 раза больше соответствующего периода 2020 года.

Динамика ввода в действие общей площади жилых домов¹

	Тыс. м ² общей площади жилых помещений	В % к:	
		соответствующему периоду предыдущего года	предыдущему периоду
2020 г.			
январь	55.9	128.5	21.8
февраль	68.3	105.1	122.2
март	77.7	в 1.6 р.	113.8
I квартал	201.9	127.6	46.2
апрель	68.8	82.8	88.5
май	36.6	62.1	53.2
июнь	112.0	100.0	в 3.1 р.
II квартал	217.4	85.6	107.7
I полугодие	419.3	101.7	х
июль	127.5	101.4	113.8
август	95.8	104.6	75.1
сентябрь	153.7	139.6	в 1.6 р.
III квартал	377.0	115.1	в 1.7 р.
январь-сентябрь	796.3	107.7	х
октябрь	87.2	110.9	56.7
ноябрь	113.9	112.2	130.6
декабрь	224.6	87.5	в 2.0 р.
IV квартал	425.7	97.4	112.9
год	1222.0	103.9	х
2021 г.			
январь	43.1	77.0	20.4
февраль	123.3	в 1.8 р.	в 2.9 р.
март	135.5	в 1.7 р.	109.9
I квартал	301.9	в 1.5 р.	70.9
апрель	121.6	в 1.8 р.	89.7
май	100.3	в 2.7 р.	82.5
июнь	146.4	130.7	в 1.5 р.
II квартал	368.3	в 1.7 р.	122.0
I полугодие	670.2	в 1.6 р.	х

¹ Данные приведены с учетом жилых домов, построенных населением на земельных участках, предназначенных для ведения садоводства.

2.5. ТРАНСПОРТ

Коммерческие перевозки грузов и коммерческий грузооборот автомобильного транспорта организаций края (без субъектов малого предпринимательства)

	Июнь 2021 г.	В % к:		Январь-июнь 2021 г.	Январь-июнь 2021 г. в % к январю-июню 2020 г.
		июню 2020 г.	маю 2021 г.		
Перевезено грузов, тыс. тонн	229.2	154.1	112.8	1124.2	151.2
Грузооборот, млн т-км	143.3	в 3.2 р.	95.3	787.5	в 2.9 р.

Динамика перевозок пассажиров и пассажирооборота автомобильного транспорта

	Перевозка пассажиров			Пассажирооборот		
	млн чел.	В % к:		млн пасс.-км	В % к:	
		соответствующему периоду предыдущего года	преды- дущему периоду		соответствующему периоду предыдущего года	преды- дущему периоду
2020 г.						
январь	11.1	94.6	95.2	122.8	85.7	94.3
февраль	11.3	99.9	102.5	120.0	88.8	97.8
март	10.8	89.4	95.3	106.6	80.9	88.8
I квартал	33.2	94.5	х	349.4	85.2	х
апрель	2.5	20.7	22.7	14.8	11.3	13.9
май	3.1	26.6	126.3	24.9	19.4	167.7
июнь	4.7	38.9	151.4	40.8	30.9	163.9
I полугодие	43.5	61.5	х	429.9	53.6	х
июль	5.4	45.8	114.1	64.0	47.7	157.0
август	5.3	46.7	99.8	77.8	59.2	121.5
сентябрь	5.5	47.1	102.7	83.0	63.9	106.7
январь-сентябрь	59.7	56.6	х	654.7	54.7	х
октябрь	5.6	47.4	101.3	73.4	57.1	88.5
ноябрь	5.5	48.2	99.5	72.3	56.0	98.4
декабрь	5.4	46.6	97.9	69.5	53.4	96.1
год	76.2	54.3		869.9	54.9	х
2021 г.						
январь	4.4	39.9	81.6	59.9	48.8	86.3
февраль	4.4	38.9	99.9	75.6	63.0	126.2
март	5.5	50.8	124.3	69.4	65.1	91.8
I квартал	14.3	43.1	х	204.9	58.6	х
апрель	6.6	в 2.7 р.	120.4	73.9	в 5.0 р.	106.5
май	6.4	в 2.1 р.	97.6	72.8	в 2.9 р.	98.5
июнь ¹	6.0	128.3	93.4	71.4	в 1.8 р.	98.2
I полугодие	33.4	76.8	х	423.0	98.4	х

3. РЫНОК ТОВАРОВ И УСЛУГ

3.1. РОЗНИЧНАЯ ТОРГОВЛЯ

Оборот розничной торговли в июне 2021 г. составил 48,6 млрд рублей, что в сопоставимых ценах составляет 108,9% к соответствующему периоду прошлого года, в январе-июне 2021 г. – 275,6 млрд рублей и 111,4%, соответственно.

Динамика оборота розничной торговли

	Млн рублей	Индекс физического объема в % к:	
		соответствующему периоду предыдущего года	предыдущему периоду
2020 г.			
январь	41705.2	102.3	72.6

¹ Данные изменены за счет уточнения респондентами ранее предоставленной информации.

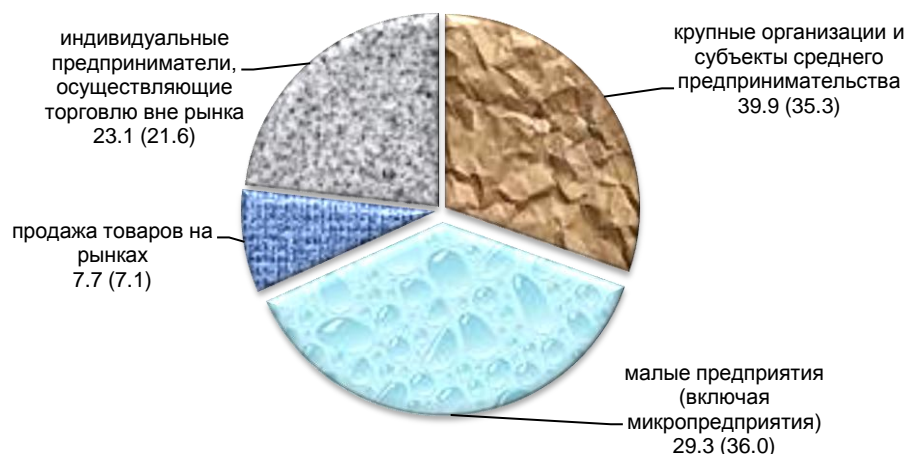
	Млн рублей	Индекс физического объема в % к:	
		соответствующему периоду предыдущего года	предыдущему периоду
февраль	41806.6	102.9	99.8
март	45914.9	104.4	109.2
I квартал	129426.7	103.2	85.8
апрель	28282.5	63.3	60.9
май	30812.4	68.8	108.6
июнь	41094.9	90.1	133.0
II квартал	100189.8	74.1	75.9
I полугодие	229616.5	88.2	х
июль	45063.0	96.4	109.6
август	46253.7	95.7	102.9
сентябрь	46367.3	99.6	100.4
III квартал	137684.0	97.2	137.1
январь-сентябрь	367300.5	91.4	х
октябрь	47431.7	99.7	101.4
ноябрь	47473.5	97.4	98.8
декабрь	58239.2	95.4	120.9
IV квартал	153144.4	97.4	108.9
год	520444.9	93.0	х
2021 г.			
январь	42700.7	95.7	72.8
февраль	42705.3	94.9	98.9
март	46522.4	94.3	108.5
I квартал	131928.4	94.9	83.6
апрель	47388.1	в 1.6 р.	101.1
май	47675.8	в 1.4 р.	99.5
июнь	48597.6	108.9	101.1
II квартал	143661.5	в 1.3 р.	106.3
I полугодие	275589.9	111.4	х

В январе-июне 2021 г. оборот розничной торговли на 92,3% формировался торгующими организациями и индивидуальными предпринимателями, осуществляющими деятельность вне рынка, доля розничных рынков и ярмарок составила 7,7% (в январе-июне 2020 г. – 92,9% и 7,1% соответственно).

Оборот розничной торговли торгующих организаций и продажа товаров на розничных рынках и ярмарках

	Млн рублей		Индекс физического объема в % к:			Справочно: январь-июнь 2020 г. в % к январю-июню 2019 г.
	июнь 2021 г.	январь- июнь 2021 г.	маю 2021 г.	июню 2020 г.	январю- июню 2020 г.	
Всего	48597.6	275589.9	101.1	108.9	111.4	88.2
в том числе:						
оборот розничной торговли торгующих организаций и индивидуальных предпринимателей вне рынка	44869.5	254252.4	101.2	107.8	110.7	89.0
продажа товаров на розничных рынках и ярмарках	3728.1	21337.5	100.7	124.4	121.1	78.2

**Структура формирования оборота розничной торговли по хозяйствующим субъектам
в январе-июне 2021 г. (2020 г.)**
(в процентах к итогу, в фактически действовавших ценах)



В январе-июне 2021 г. в структуре оборота розничной торговли удельный вес пищевых продуктов, включая напитки, и табачных изделий составил 47,6%, непродовольственных товаров – 52,4% (в январе-июне 2020 г. – 49,2% и 50,8% соответственно).

Динамика оборота розничной торговли пищевыми продуктами, включая напитки, и табачными изделиями, непродовольственными товарами

	Пищевые продукты, включая напитки, и табачные изделия			Непродовольственные товары		
	млн рублей	индекс физического объема в % к:		млн рублей	индекс физического объема в % к:	
		соответствующему периоду предыдущего года	предыдущему периоду		соответствующему периоду предыдущего года	предыдущему периоду
2020 г.						
январь	19757.3	102.2	72.9	21947.9	102.5	72.4
февраль	19806.4	102.4	99.5	22000.2	103.3	100.1
март	21703.6	103.4	108.7	24211.3	105.3	109.6
I квартал	61267.3	102.6	86.5	68159.4	103.7	85.2
апрель	16824.9	78.1	76.4	11457.6	49.5	47.1
май	16833.6	77.8	99.6	13978.8	60.3	121.7
июнь	18146.5	82.5	107.5	22948.4	97.1	163.7
II квартал	51805.0	79.5	82.3	48384.8	69.2	70.2
I полугодие	113072.3	90.6	х	116544.2	85.9	х
июль	19898.7	89.1	110.1	25164.3	103.1	109.2
август	20277.7	90.0	102.7	25976.0	100.6	103.0
сентябрь	20218.6	93.5	100.2	26148.7	104.9	100.3
III квартал	60395.0	90.8	117.5	77289.0	102.8	158.2
январь-сентябрь	173467.3	90.7	х	193833.2	91.9	х
октябрь	20880.2	95.0	102.6	26551.5	103.7	100.4
ноябрь	20960.5	92.1	98.5	26513.0	102.0	99.0
декабрь	26961.5	92.5	125.3	31277.7	98.1	117.4
IV квартал	68802.2	93.2	111.5	84342.2	101.1	106.8
год¹	242269.4	91.3	х	278175.5	94.5	х
2021 г.						
январь	20061.4	93.5	73.7	22639.3	97.7	72.1
февраль	20459.4	94.0	100.0	22245.9	95.6	97.9
март	21982.5	92.6	107.1	24539.9	95.8	109.8
I квартал	62503.3	93.3	86.6	69425.1	96.3	81.1

¹ Данные уточнены.

	Пищевые продукты, включая напитки, и табачные изделия			Непродовольственные товары		
	млн рублей	индекс физического объема в % к:		млн рублей	индекс физического объема в % к:	
		соответствующему периоду предыдущего года	предыдущему периоду		соответствующему периоду предыдущего года	предыдущему периоду
апрель	22701.5	124.0	102.3	24686.6	в 2.0 р.	100.0
май	22875.3	123.6	99.3	24800.5	в 1.7 р.	99.7
июнь	23195.3	114.8	99.8	25402.3	104.2	102.3
II квартал	68772.1	120.6	106.4	74889.4	в 1.5 р.	106.2
I полугодие	131275.4	105.9	х	144314.5	116.8	х

3.2. РЫНОК ПЛАТНЫХ УСЛУГ НАСЕЛЕНИЮ

В июне 2021 года, по предварительным данным, населению края оказано платных услуг на 14,7 млрд рублей.

Динамика объема платных услуг населению¹ (по данным оперативной отчетности)

	Млн рублей	Индекс физического объема, в % к соответствующему периоду предыдущего года
2020 г.		
январь-декабрь	144336.3	83.7
2021 г.		
январь	13548.8	95.0
февраль	13218.7	93.6
март	14891.5	103.4
I квартал	41659.0	97.3
апрель	15851.4	180.9
май ²	15181.8	192.1
июнь	14737.9	157.6
II квартал	45771.1	176.9
январь-июнь	87430.1	127.1

Объем платных услуг населению по видам

	Июнь 2021 г.			Январь-июнь 2021 г. в % к январю-июню 2020 г.
	млн рублей	в % к:		
		маю 2021 г.	итогу	
Платные услуги	14737.9	96.3	100.0	127.1
в том числе:				
бытовые	2209.5	107.2	15.0	142.5
транспортные	1763.5	108.7	12.0	159.8
почтовой связи, курьерские	54.0	78.5	0.4	115.8
телекоммуникационные	1692.7	100.6	11.4	100.8
жилищные	668.5	98.4	4.5	98.4
коммунальные	2976.5	77.3	20.2	107.9
культуры	119.0	113.7	0.8	161.1
туристские	117.7	102.1	0.8	166.2
физической культуры и спорта	71.4	112.4	0.5	264.9
медицинские	1279.2	111.1	8.7	142.9
гостиниц и аналогичных средств размещения	115.5	112.7	0.8	181.3
специализированных коллективных средств размещения	2430.2	98.4	16.5	221.0

¹ Оперативные данные уточнены на основании данных, полученных по результатам годовых статистических обследований хозяйствующих субъектов.

² Данные изменены за счет уточнения респондентами ранее предоставленной информации.

	Июнь 2021 г.			Январь-июнь 2021 г. в % к январю-июню 2020 г.
	млн рублей	в % к		
		маю 2021 г.	итогу	
из них:				
санаторно-курортных организаций	2150.1	98.2	14.6	213.0
ветеринарные	55.1	105.6	0.4	97.8
юридические	99.5	100.0	0.7	93.8
системы образования	809.5	88.8	5.5	105.9
услуги, предоставляемые гражданам пожилого возраста и инвалидам	67.9	109.6	0.5	91.9
прочие виды платных услуг	208.2	104.0	1.3	130.3

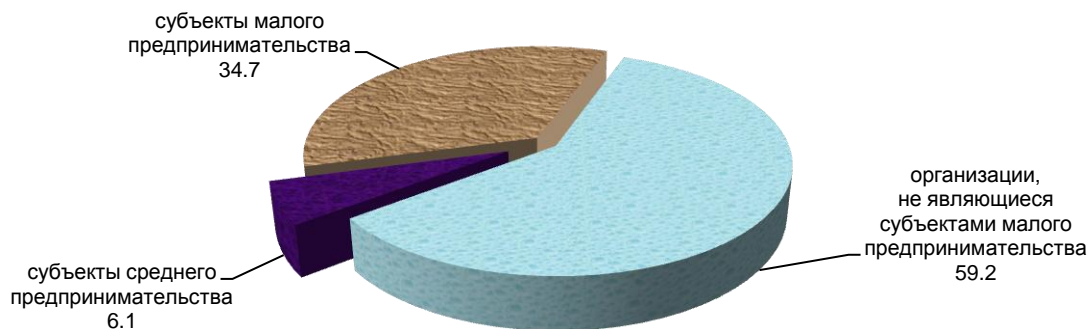
Объем бытовых услуг населению по видам

	Июнь 2021 г.			Январь-июнь 2021 г. в % к январю-июню 2020 г.
	млн рублей	в % к:		
		маю 2021 г.	итогу	
Бытовые услуги	2209.5	107.2	100.0	142.5
в том числе:				
ремонт, окраска и пошив обуви	22.1	99.7	1.0	151.5
ремонт и пошив швейных, меховых и кожаных изделий, головных уборов и изделий текстильной галантереи, ремонт, пошив и вязание трикотажных изделий	113.2	108.6	5.1	139.4
ремонт и техническое обслуживание бытовой радиоэлектронной аппаратуры, бытовых машин и приборов, ремонт и изготовление металлоизделий	120.4	110.9	5.4	145.5
техническое обслуживание и ремонт транспортных средств, машин и оборудования	603.5	104.9	27.4	135.0
изготовление и ремонт мебели	14.2	87.6	0.6	123.3
химическая чистка и крашение, услуги прачечных	3.6	103.2	0.2	148.5
ремонт и строительство жилья и других построек	787.6	114.0	35.6	136.3
услуги фотоателье	31.9	93.9	1.4	161.6
услуги бань и душевых	63.9	100.4	2.9	211.5
услуги парикмахерских	330.3	100.9	14.9	181.5
услуги предприятий по прокату	2.7	110.3	0.1	210.7
ритуальные услуги	82.7	103.3	3.8	102.3
прочие виды бытовых услуг	33.4	101.9	1.6	169.3

3.3. ОПТОВАЯ ТОРГОВЛЯ

Оборот оптовой торговли организаций всех видов деятельности за январь-июнь 2021 года составил 293,9 млрд руб., индекс физического объема к соответствующему периоду 2020 года – 91,1 процента.

Структура оборота оптовой торговли за январь-июнь 2021 г. (в процентах к итогу)



4. ВНЕШНЕЭКОНОМИЧЕСКИЕ СВЯЗИ

4.1. ВНЕШНЕТОРГОВЫЙ ОБОРОТ

Внешнеторговый оборот края¹ за январь-март 2021 года составил 394,5 млн долларов США, в том числе экспорт – 252,8 млн долларов США, импорт – 141,7 млн долларов США. Положительное сальдо торгового баланса сложилось в сумме 172,3 млн долларов (за январь-март 2020 г. – 163,2 млн долларов).

Внешнеторговый оборот в январе-марте 2021 года

	Внешнеторговый оборот		В том числе:				Удельный вес во внешне-торговом обороте, в %
	млн долл. США	в % к январю-марту 2020 г.	экспорт		импорт		
			млн долл. США	в % к январю-марту 2020 г.	млн долл. США	в % к январю-марту 2020 г.	
Всего	394.5	115.8	252.8	117.0	141.7	113.3	100.0
в том числе:							
страны дальнего зарубежья	283.4	117.6	171.6	113.9	111.8	123.7	71.8
государства – участники СНГ	111.1	111.4	81.2	124.0	29.9	86.2	28.2

Товарная структура экспорта и импорта в январе-марте 2021 года

млн долларов США

	Экспорт	В том числе:		Импорт	В том числе:	
		страны дальнего зарубежья	государства – участники СНГ		страны дальнего зарубежья	государства – участники СНГ
Продовольственные товары и сельскохозяйственное сырье	75.3	35.4	39.9	9.2	8.3	0.9
Минеральные продукты	13.6	13.3	0.3	3.8	1.2	2.6
Продукция химической промышленности, каучук	132.8	101.8	31.0	25.0	22.5	2.5
Кожевенное сырье, пушнина и изделия из них	0.9	0.8	0.1	1.1	1.0	0.1
Древесина, целлюлозно-бумажные изделия	0.7	0.2	0.5	2.2	1.5	0.7
Текстиль, текстильные изделия и обувь	1.2	0.6	0.6	5.8	2.6	3.2
Драгоценные камни, драгоценные металлы и изделия из них	12.3	12.3	-	0.1	0.1	-
Металлы и изделия из них	6.6	5.7	0.9	16.3	12.0	4.3
Машины, оборудование и транспортные средства	4.1	0.7	3.4	68.1	54.1	14.0
Прочие товары	5.3	0.8	4.5	10.1	8.5	1.6

¹ По данным ФТС России, с учетом данных взаимной торговли со странами ЕАЭС, в соответствии с пунктом 13 Порядка ведения таможенной статистики внешней торговли Российской Федерации по субъектам Российской Федерации, утвержденных приказом ФТС России от 18 июля 2011г. № 1470.

5. ЦЕНЫ

Индексы цен и тарифов

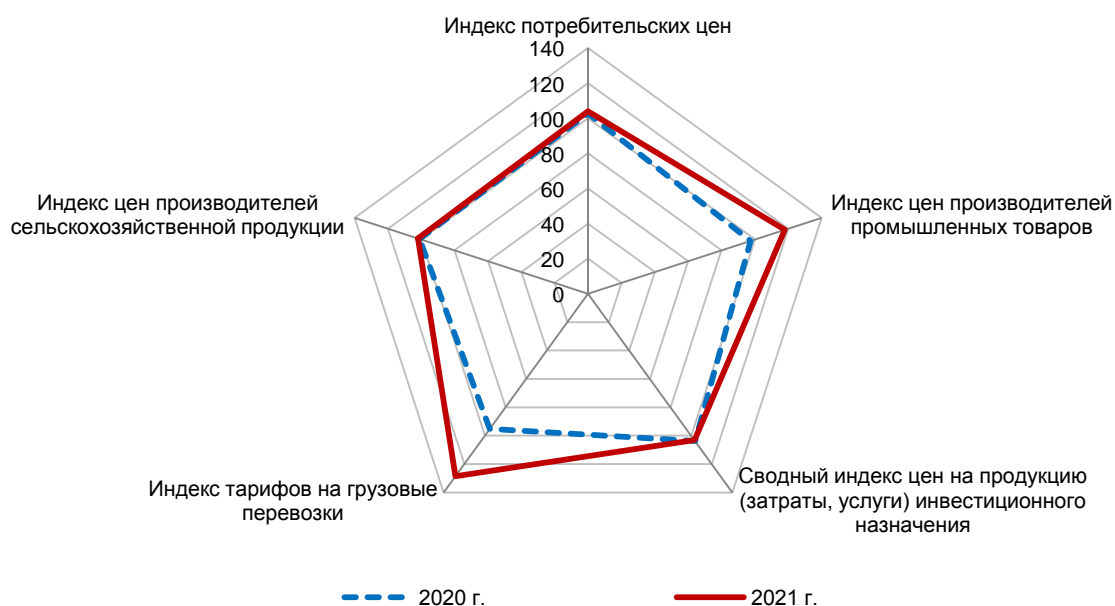
на конец периода, в процентах

	Июнь 2021 г. к:		Справочно: июнь 2020 г. к декабрю 2019 г.
	маю 2021 г.	декабрю 2020 г.	
Индекс потребительских цен	100.7	103.9	102.6
Индекс цен производителей промышленных товаров ¹	98.7	117.9	97.3
Сводный индекс цен на продукцию (затраты, услуги) инвестиционного назначения	99.96	103.1	103.8
Индекс тарифов на грузовые перевозки	100.03	128.6	95.3
Индекс цен производителей сельскохозяйственной продукции	97.7	102.0	100.9

Индексы цен и тарифов

в июне 2020 и 2021 годов

(на конец периода, в % к декабрю предыдущего года)



5.1. ПОТРЕБИТЕЛЬСКИЕ ЦЕНЫ

В июне 2021 г. по сравнению с предыдущим месяцем индекс потребительских цен составил 100,7 процента.

Индексы потребительских цен и тарифов на товары и услуги

на конец периода к концу предыдущего периода; в процентах

	Индекс потреби- тельских цен	В том числе:			Базовый индекс потре- бительских цен (БИПЦ)
		продовольст- венные товары	непродоволь- ственные товары	услуги	
2020 г.					
январь	100.6	101.0	100.1	100.5	100.3
февраль	100.5	100.8	100.1	100.5	100.4
март	100.5	100.8	100.5	100.2	100.4
I квартал	101.6	102.6	100.7	101.2	101.0
апрель	100.7	101.5	100.5	100.01	100.4
май	100.3	100.5	100.2	100.1	100.4
июнь	100.1	100.2	100.4	99.6	100.1
II квартал	101.0	102.2	101.1	99.7	100.9

¹ Промышленные товары, предназначенные для реализации на внутреннем рынке.

	Индекс потребительских цен	В том числе:			Базовый индекс потребительских цен (БИПЦ)
		продовольственные товары	непродовольственные товары	услуги	
июнь 2020 г. к декабрю 2019 г	102.6	104.9	101.8	100.9	101.9
июль	100.3	99.6	100.5	101.0	100.2
август	99.9	99.2	100.3	100.4	100.4
сентябрь	100.1	99.5	100.3	100.4	100.4
III квартал	100.3	98.3	101.0	101.8	101.0
октябрь	100.6	100.7	101.1	100.02	100.6
ноябрь	101.0	102.0	100.9	100.04	100.6
декабрь	101.1	102.6	100.5	100.2	100.7
IV квартал	102.7	105.3	102.4	100.2	101.9
декабрь 2020 г. к декабрю 2019 г.	105.7	108.6	105.4	103.0	104.8
2021 г.					
январь	100.5	101.0	100.4	100.02	100.3
февраль	101.0	101.9	100.4	100.6	100.5
март	100.2	100.3	100.5	99.7	100.4
I квартал	101.6	103.2	101.3	100.3	101.2
апрель	100.6	100.9	100.6	100.3	100.5
май	100.9	101.5	100.8	100.4	101.4
июнь	100.7	101.5	100.2	100.2	100.4
II квартал	102.2	103.9	101.6	100.9	102.2
июнь 2021 г. к декабрю 2020 г.	103.9	107.2	102.9	101.2	103.5

В июне т. г. существенное влияние на динамику потребительских цен на продовольственные товары оказало увеличение цен на плодоовощную продукцию в среднем на 7,5 процента. Так, свёкла столовая подорожала на 53,5%, капуста белокочанная – на 52,0%, морковь – на 49,6%, картофель – на 25,3%, лимоны – на 6,1 процента. Вместе с тем цены на огурцы снизились на 34,7%, помидоры – на 19,0%, груши – на 5,3 процента.

Среди других наблюдаемых продовольственных товаров возросли цены на рыбу живую и охлажденную, колбасы вареные, баранину (кроме бескостного мяса) – на 6,5-7,7%, на маргарин, консервы рыбные, рис шлифованный, мясокопчености, крупу овсяную и перловую, мороженое, горох и фасоль, овощи натуральные консервированные, маринованные – на 2,9-4,4%, масло оливковое, крупу манную, конфеты шоколадные натуральные и с добавками, пиво, сельдь, чай черный байховый пакетированный, перец черный (горошек), сосиски, сардельки, зефир, пастилу, рыбу соленую, маринованную, копченую – на 1,5-2,8%, фарш мясной, окорочка куриные, филе рыбное, сахар-песок, булочные изделия сдобные из муки высшего сорта штучные, молоко питьевое цельное стерилизованное 2,5-3,2% жирности – на 1,0-1,4 процента.

В то же время снизились цены на яйца куриные на 11,9%, напитки газированные – на 5,9%, мясо индейки – на 2,6%, шоколад – на 2,1%, соки фруктовые – на 1,9%, коньяк – на 1,8%, муку – на 0,9%, водку – на 0,8 процента.

Максимальное и минимальное изменение цен на отдельные виды продовольственных товаров
в июне 2021 года

в процентах к предыдущему месяцу

Наименование группы товаров	Индекс цен в среднем по группе	Максимальное и минимальное изменение цен внутри группы	
		товары	индекс цен
Мясопродукты	101.3	Баранина (кроме бескостного мяса), кг	107.7
		Мясо индейки, кг	97.4
Рыбопродукты	102.6	Рыба живая и охлажденная, кг	106.5
		Креветки мороженые неразделанные, кг	99.4
Масло и жиры	100.6	Маргарин, кг	102.9
		Масло подсолнечное, кг	100.2

Наименование группы товаров	Индекс цен в среднем по группе	Максимальное и минимальное изменение цен внутри группы	
		товары	индекс цен
Молоко и молочная продукция	100.2	Смеси сухие молочные для детского питания, кг	101.9
		Сырки творожные, глазированные шоколадом, 50 г	96.4
Хлеб и хлебобулочные изделия	100.2	Булочные изделия сдобные из муки высшего сорта штучные, кг	101.3
		Хлопья из злаков (сухие завтраки), кг	99.3
Макаронные и крупяные изделия	101.2	Горох и фасоль, кг	104.1
		Вермишель, кг	99.6
Фруктовоовощная продукция, включая картофель	107.5	Свёкла столовая, кг	153.5
		Капуста белокочанная свежая, кг	152.0
		Морковь, кг	149.6
		Картофель, кг	125.3
		Помидоры свежие, кг	81.0
Алкогольные напитки	99.9	Огурцы свежие, кг	65.3
		Пиво отечественное, л	101.8
		Коньяк ординарный отечественный, л	98.2

Стоимость условного (минимального) набора продуктов питания

в июне 2021 года

(в расчете на одного человека в месяц)

	Рублей	Изменение стоимости, в % к:	
		маю 2021 г.	декабрю 2020 г.
Ставропольский край	5107.85	105.3	116.4
<i>Справочно:</i>			
Российская Федерация	5183.86	104.7	116.5
Северо-Кавказский федеральный округ	4942.28	104.1	113.9

Максимальное и минимальное изменение цен на отдельные виды непродовольственных товаров

в июне 2021 года

в процентах к предыдущему месяцу

Наименование группы товаров	Индекс цен в среднем по группе	Максимальное и минимальное изменение цен внутри группы	
		товары	индекс цен
Одежда и белье	99.7	Блузка для девочек школьного возраста, шт.	101.8
		Пиджак, жакет женский из шерстяных или смесовых тканей, шт.	97.3
Трикотажные изделия	100.4	Панталоны, трусы женские, шт.	104.4
		Костюм трикотажный для детей ясельного возраста, шт.	97.7
Обувь кожаная, текстильная и комбинированная	100.3	Туфли летние женские, босоножки с верхом из искусственной кожи, пара	103.1
		Полуботинки мужские с верхом из искусственной кожи, пара	97.3
Моющие и чистящие средства	98.8	Дезинфицирующее средство для поверхностей, л	102.7
		Жидкие чистящие и моющие средства, л	95.4
Электротовары и другие бытовые приборы	100.1	Электропылесос напольный, шт.	102.7
		Батарейки электрические типа АА, шт.	97.5
Мебель	99.9	Шкаф-вешалка для прихожей, шт.	101.8
		Кровать для новорожденных, шт.	98.6
Телерадиотовары	96.4	Флеш-накопитель USB, шт.	97.6
		Телевизор цветного изображения, шт.	96.0
Строительные материалы	102.2	Плиты древесностружечные, ориентированно-стружечные, м ²	104.5
		Стекло оконное листовое, м ²	100.0

Цены и тарифы на **услуги** в июне 2021 г. по сравнению с маем 2021 г. возросли на 0,2% (справочно: в июне 2020 г. по сравнению с маем 2020 г. снизились – на 0,4%).

Максимальное и минимальное изменение цен (тарифов) на отдельные виды услуг в июне 2021 года

в процентах к предыдущему месяцу

Наименование услуг	Индекс цен (тарифов) в среднем по группе	Максимальное и минимальное изменение цен (тарифов) внутри группы	
		услуги	индекс цен (тарифов)
Услуги пассажирского транспорта	104.4	Проезд в плацкартном вагоне скорого нефирменного поезда дальнего следования, в расчете на 100 км пути	121.2
		Проезд в пригородном поезде, поездка	100.0
Бытовые услуги	100.2	Установка пластиковых окон, м ²	102.2
		Стирка и глажение белья прямого, кг	89.5
Экскурсионные услуги	98.6	Экскурсия автобусная, час	100.0
		Экскурсионные туры по России, поездка	97.2
Услуги в сфере зарубежного туризма	102.1	Поездка на отдых в Турцию, поездка	127.2
		Поездка на отдых в ОАЭ, поездка	101.7
Услуги организаций культуры	100.3	Кинотеатры, билет	100.6
		Театры, билет	100.0
Услуги связи	100.5	Предоставление междугородных телефонных соединений (разговоров) автоматическим способом на расстояние 1201-3000км, минута	105.0
		Абонентская плата за доступ к сети Интернет, месяц	100.0
Услуги страхования	98.7	Годовая стоимость полиса добровольного страхования жилья от стандартных рисков, полис	100.0
		Годовая стоимость полиса добровольного страхования легкового автомобиля от стандартных рисков (КАСКО), полис	98.6
Услуги в системе образования	99.98	Начальный курс обучения вождению легкового автомобиля, курс	100.0
		Занятия на курсах иностранных языков, академический час	99.0
Услуги физической культуры и спорта	101.0	Занятия в плавательных бассейнах, месяц	102.1
		Занятия в группах общей физической подготовки, месяц	100.0

Изменение цен на жилищно-коммунальные услуги в июне 2021 года

Виды жилищно-коммунальных услуг	В % к: маю 2021 г.
Жилищно-коммунальные услуги – всего	100.02
Жилищные услуги	100.1
в том числе:	
наём жилых помещений в государственном и муниципальном жилищных фондах, м ² общей площади	102.8
аренда однокомнатной квартиры у частных лиц, месяц	100.6
аренда двухкомнатной квартиры у частных лиц, месяц	100.7
услуги гостиниц и прочих мест проживания	99.8
в том числе:	
проживание в гостинице 1* или мотеле, сутки с человека	97.6
проживание в гостинице 2*, сутки с человека	100.0
проживание в гостинице 3*, сутки с человека	98.5
проживание в гостинице 4*-5*, сутки с человека	101.5
проживание в хостеле, сутки с человека	100.0
проживание в студенческом общежитии, месяц	100.0
Коммунальные услуги	100.0

5.2. ЦЕНЫ ПРОИЗВОДИТЕЛЕЙ

Индекс цен производителей промышленных товаров в июне 2021 г. в сравнении с маем 2021 г. составил 98,7%, в сравнении с декабрем 2020 г. – 117,9 процента.

Индексы цен производителей промышленных товаров

на конец периода к концу предыдущего периода; в процентах

	Всего	В том числе по видам экономической деятельности:			
		добыча полезных ископаемых	обрабатывающие производства	обеспечение электрической энергией, газом и паром; кондиционирование воздуха	водоснабжение; водоотведение, организация сбора и утилизации отходов, деятельность по ликвидации загрязнений
2020 г.					
январь	99.8	109.4	99.2	100.8	98.2
февраль	99.5	102.2	99.1	100.2	100.2
март	99.4	97.0	99.2	100.3	100.0
I квартал	98.7	108.5	97.5	101.3	98.4
апрель	101.7	122.5	102.1	98.2	100.0
май	100.3	98.3	100.6	99.6	100.0
июнь	96.7	101.9	97.1	94.2	100.0
II квартал	98.6	122.7	99.8	92.1	100.0
июнь 2020 г. к декабрю 2019 г.	97.3	133.0	97.3	93.3	98.4
июль	100.7	83.0	100.1	105.7	101.4
август	102.6	99.9	102.0	105.3	100.0
сентябрь	101.3	100.6	101.9	99.8	100.0
III квартал	104.7	83.5	104.0	111.0	101.4
октябрь	99.95	84.4	100.3	100.6	100.0
ноябрь	101.5	103.3	102.9	97.3	100.0
декабрь	101.6	97.5	100.7	105.2	100.0
IV квартал	103.1	85.0	103.9	103.0	100.0
декабрь 2020 г. к декабрю 2019 г.	105.1	94.4	105.2	106.7	99.8
2021 г.					
январь	101.4	123.3	101.2	99.5	100.3
февраль	104.8	101.8	106.8	99.2	99.9
март	104.7	104.3	105.8	101.3	100.0
I квартал	111.3	130.9	114.3	99.95	100.2
апрель	103.8	126.7	104.2	98.7	100.0
май	103.4	101.4	104.9	98.1	100.0
июнь	98.7	102.0	99.5	94.2	100.0
II квартал	106.0	131.0	108.8	91.2	100.0
июнь 2021 г. к декабрю 2020 г.	117.9	171.5	124.4	91.2	100.2

Индекс тарифов на грузовые перевозки в июне 2021 г. в сравнении с предыдущим месяцем составил 100,03 процента.

Индексы тарифов на грузовые перевозки по видам транспорта

на конец периода к концу предыдущего периода; в процентах

	Всего	В том числе:	
		автомобильный	трубопроводный
2020 г.			
январь	66.2	101.0	64.2
февраль	100.0	100.0	100.0
март	100.0	100.01	100.0
I квартал	66.2	101.1	64.2
апрель	144.1	100.0	148.1
май	100.0	100.0	100.0
июнь	100.0	100.0	100.0

	Всего	В том числе:	
		автомобильный	трубопроводный
II квартал	144.1	100.0	148.1
июнь 2020 г. к декабрю 2019 г.	95.3	101.1	95.0
июль	89.6	100.0	89.0
август	100.0	100.0	100.0
сентябрь	100.0	100.0	100.0
III квартал	89.6	100.0	89.0
октябрь	94.1	100.0	93.7
ноябрь	100.0	100.0	100.0
декабрь	100.0	100.0	100.0
IV квартал	94.1	100.0	93.7
декабрь 2020 г. к декабрю 2019 г.	80.4	101.1	79.2
2021 г.			
январь ¹	105.5	100.6	105.6
февраль	100.2	105.8	100.0
март	100.0	100.0	100.0
I квартал	105.7	106.4	105.6
апрель	121.6	100.0	122.5
май	100.02	100.8	100.0
июнь	100.03	100.9	100.0
II квартал	121.7	101.7	122.5
июнь 2021 г. к декабрю 2020 г.	128.6	108.2	129.4

Индекс тарифов на услуги связи для юридических лиц во II квартале 2021 г. составил 101,0% к уровню предыдущего квартала.

Индекс тарифов на услуги связи для юридических лиц

к предыдущему кварталу, в процентах

	Всего	Из них:				
		услуги национальной почты	услуги местной телефонной связи	услуги проводного радиовещания	услуги междугородной телефонной связи	услуги документальной электросвязи
2020 г.						
I квартал	100.2	99.97	100.0	100.0	101.7	100.0
II квартал	100.01	100.03	100.0	100.0	100.0	100.0
III квартал	100.1	100.5	100.0	100.0	100.0	100.0
IV квартал	100.0	100.0	100.0	100.0	100.0	100.0
2021 г.						
I квартал	101.7	105.0	100.0	113.3	100.0	100.0
II квартал	101.0	100.0	102.2	100.0	104.9	100.04

6. ФИНАНСЫ

Просроченная кредиторская задолженность организаций по видам экономической деятельности в апреле 2021 года

на конец месяца

	Просроченная кредиторская задолженность, млн руб.	Из нее:		
		поставщикам	в бюджеты всех уровней	в государственные внебюджетные фонды
Всего	23003.8	21605.6	103.0	107.6
в том числе:				
сельское, лесное хозяйство, охота, рыболовство и рыбоводство	372.5	44.4
обрабатывающие производства	82.7	31.7
обеспечение электрической энергией, газом и паром; кондиционирование воздуха	20998.9	20132.3	-	-

¹ В связи с уточнением данных осуществлен пересчет индексов цен за январь-март 2021 года.

	Просроченная кредиторская задолженность, млн руб.	Из нее:		
		поставщикам	в бюджеты всех уровней	в государственные внебюджетные фонды
в том числе:				
производство, передача и распределение электроэнергии	11480.4	10718.0	-	-
производство, передача и распределение пара и горячей воды; кондиционирование воздуха	1744.7	1640.4	-	-
торговля оптовая и розничная; ремонт автотранспортных средств и мотоциклов	290.1	290.0	-	-
деятельность по операциям с недвижимым имуществом	13.3	13.3	-	-
деятельность административная и сопутствующие дополнительные услуги	91.7	60.4	4.3	4.3
образование	114.5	12.6	54.7	47.1

7. СОЦИАЛЬНАЯ СФЕРА

7.1. ЗАРАБОТНАЯ ПЛАТА

Средняя номинальная заработная плата, начисленная работникам в январе-мае 2021 г. (по полному кругу организаций, включая субъекты малого предпринимательства), увеличилась в сравнении с январем-маем 2020 г. на 8,1%, реальная заработная плата (скорректированная на индекс потребительских цен) – на 2,1 процента.

Динамика номинальной и реальной средней заработной платы

	Средняя номинальная начисленная заработная плата, рублей	В % к: ¹		Реальная заработная плата в % к:	
		соответствующему периоду предыдущего года	предыдущему периоду	соответствующему периоду предыдущего года	предыдущему периоду
2020 г.					
январь	32327.9	114.8	78.1	111.9	77.7
февраль	30848.7	109.6	100.2	106.5	99.7
март	32526.7	109.6	105.7	106.3	105.2
январь-март	31370.1	109.5	х	106.5	х
апрель	31087.6	102.2	95.8	98.9	95.1
май	33321.0	106.2	107.3	102.6	107.0
январь-май	31681.3	107.2	х	104.0	х
июнь	34700.6	103.7	104.1	99.8	104.0
январь-июнь	32184.9	106.5	х	103.2	х
июль	34441.1	107.6	99.0	103.6	98.7
август	33009.5	106.7	95.8	102.7	95.9
сентябрь	32579.9	106.4	98.7	102.5	98.6
январь-сентябрь	32573.0	106.6	х	103.1	х
октябрь	33681.7	105.9	102.3	101.6	101.7
ноябрь	32892.8	105.7	97.8	100.8	96.8
декабрь	44650.6	108.0	135.8	102.2	134.3
январь-декабрь	33707.5	106.7	х	102.8	х
2021 г.					
январь	32323.0	104.5	72.9	98.3	72.6
февраль	32659.8	106.0	101.2	99.9	100.2
март	34839.4	107.2	107.7	101.3	107.5
январь-март	33154.3	105.5	х	99.7	х
апрель	35465.4	114.1	99.9	108.0	99.3
май	36453.7	107.4	102.6	101.0	101.7
январь-май	34425.3	108.1	х	102.1	х

¹ Темпы роста (снижения) рассчитываются по сопоставимой совокупности организаций отчетного и предыдущих периодов.

Номинальная начисленная заработная плата по видам экономической деятельности¹
(по полному кругу организаций, включая субъекты малого предпринимательства)

	Январь-май		В т.ч. май			Отношение к общекраевому уровню средней заработной платы, за январь-май, %
	рублей	в % к январю-маю 2020 г.	рублей	в % к:		
				маю 2020 г.	апрелю 2021 г.	
Всего по краю	34425.3	108.1	36453.7	107.4	102.6	100.0
Сельское, лесное хозяйство, рыболовство и рыбоводство	28373.9	103.7	29408.5	97.7	94.5	82.4
растениеводство, животноводство и предоставление соответствующих услуг в этих областях	28484.4	103.6	29537.8	97.6	94.8	82.7
Добыча полезных ископаемых	43700.8	104.6	54907.3	120.9	130.2	126.9
Обрабатывающие производства	36415.0	107.8	38628.3	116.4	101.2	105.8
Обеспечение электрической энергией, газом и паром; кондиционирование воздуха	44972.8	110.5	45962.1	108.4	98.2	130.6
Водоснабжение; водоотведение, организация сбора и утилизации отходов, деятельность по ликвидации загрязнений	28341.9	102.5	28337.0	103.2	97.5	82.3
Строительство	32189.5	105.3	32030.3	86.7	93.9	93.5
Торговля оптовая и розничная; ремонт автотранспортных средств и мотоциклов	32063.0	113.7	31441.1	112.0	99.1	93.1
торговля оптовая, кроме оптовой торговли автотранспортными средствами и мотоциклами	36191.9	111.2	34325.0	107.5	96.7	105.1
торговля розничная, кроме торговли автотранспортными средствами и мотоциклами	27819.2	113.2	28359.9	112.6	103.0	80.8
Транспортировка и хранение	39271.7	102.8	49623.4	106.9	130.6	114.1
Деятельность гостиниц и предприятий общественного питания	24513.9	114.5	26380.0	164.7	108.7	71.2
Деятельность в области информации и связи	46770.8	116.2	48678.3	116.4	93.7	135.9
Деятельность финансовая и страховая	56117.1	105.8	53697.0	93.3	81.8	163.0
Деятельность по операциям с недвижимым имуществом	24555.6	115.3	25318.8	121.7	101.1	71.3
Деятельность профессиональная, научная и техническая	41720.2	109.7	41789.1	109.1	91.9	121.2
Деятельность административная и сопутствующие дополнительные услуги	25990.5	108.5	25450.3	111.3	97.2	75.5
Государственное управление и обеспечение военной безопасности; социальное обеспечение	42267.8	106.3	43074.5	106.5	92.6	122.8
Образование	28503.0	109.1	33731.9	105.2	121.8	82.8
Деятельность в области здравоохранения и социальных услуг	32867.8	108.1	34468.1	109.9	105.1	95.5
Деятельность в области культуры, спорта, организации досуга и развлечений	30121.5	110.4	32534.4	115.1	114.5	87.5
Предоставление прочих видов услуг	24232.2	121.8	25251.5	134.1	112.7	70.4

¹ В соответствии с Общероссийским классификатором видов экономической деятельности (ОКВЭД2).

7.2. ЗАНЯТОСТЬ И БЕЗРАБОТИЦА

Динамика численности рабочей силы
(по данным обследования)

	Рабочая сила		В том числе:				Уровень безработицы, %	Безработные, зарегистрированные в государственных учреждениях службы занятости населения (на конец месяца) ¹		Уровень зарегистрированной безработицы (на конец месяца), %
	тыс. человек	в % к соответствующему периоду предыдущего года	занятые		безработные			тыс. человек	в % к соответствующему периоду предыдущего года	
			тыс. человек	в % к соответствующему периоду предыдущего года	тыс. человек	в % к соответствующему периоду предыдущего года				
2020 г.	1371.5	99.2	1286.9	97.8	84.6	126.4	6.2	84.5	в 8.3 р.	6.2
2021 г.²										
ноябрь 2020 г. - январь 2021 г.	1378.6	100.6	1283.2	98.1	95.4	151.7	6.9	83.5	в 8.0 р.	6.1
декабрь 2020 г. - февраль 2021 г.	1378.9	100.9	1285.5	98.4	93.4	155.4	6.9	78.1	в 7.2 р.	5.7
январь-март 2021 г.	1381.8	101.4	1291.9	99.1	90.0	151.0	6.5	50.4	в 4.8 р.	3.6
февраль-апрель 2021 г.	1380.4	101.1	1294.6	99.6	85.7	130.9	6.2	35.3	в 1.7 р.	2.6
март-май 2021 г.	1374.7	100.2	1299.1	100.0	75.7	103.0	5.5	24.8	64.1	1.8
апрель-июнь 2021 г. ³	1371.8	99.8	1304.1	101.7	67.7	75.7	4.9	20.8	38.4	1.5

Численность работников организаций. В мае 2021 г. в общей численности занятого населения 580,4 тыс. человек работали на предприятиях и в организациях, из них 424,8 тысячи – штатные работники организаций, не относящихся к субъектам малого предпринимательства.

Число замещенных рабочих мест в организациях, не относящихся к субъектам малого предпринимательства

	Май 2021 г., тысяч человек	В % к:		Январь-май 2021 г. в % к январю-маю 2020 г.
		маю 2020 г.	апрелю 2021 г.	
Средняя численность работников – всего (количество замещенных рабочих мест)	440.8	99.5	99.3	99.1
работники списочного состава (без внешних совместителей)	424.8	99.2	99.2	99.0
внешние совместители	8.0	105.7	100.3	104.4
работники, выполнявшие работы по договорам гражданско-правового характера	8.0	111.0	101.7	98.1

В общем количестве замещенных рабочих мест в организациях на долю работников списочного состава приходилось 96,4 процента.

¹ По данным министерства труда и социальной защиты населения Ставропольского края.

² В целях представительности данных обследования рабочей силы показатели занятости и безработицы приводятся в среднем за последние три месяца.

³ Предварительные данные.

**Число замещенных рабочих мест в организациях по видам экономической деятельности
за май 2021 года
(без субъектов малого предпринимательства)**

	Число замещенных рабочих мест, человек				Всего замещенных рабочих мест в % маю 2020 г.
	всего	в том числе:			
		работники списочного состава (без внешних совместителей)	внешние совместители	работающие по договорам гражданско-правового характера	
Всего по краю	440769	424771	7958	8040	99.5
Сельское, лесное хозяйство, охота, рыболовство, рыбоводство	36749	35564	249	936	96.6
растениеводство и животноводство, предоставление услуг в этих областях	36152	34992	232	929	96.5
Добыча полезных ископаемых	1915	1890	2	23	96.1
Обрабатывающие производства	39749	39311	152	286	97.3
Обеспечение электрической энергией, газом и паром; кондиционирование воздуха	24539	24349	136	55	99.1
Водоснабжение; водоотведение, организация сбора и утилизации отходов, деятельность по ликвидации загрязнений	10040	9941	43	56	98.0
Строительство	6956	6709	53	194	92.5
Торговля оптовая и розничная; ремонт автотранспортных средств и мотоциклов	27817	27359	238	221	109.5
торговля оптовая, кроме оптовой торговли автотранспортными средствами и мотоциклами	9302	9050	129	124	105.6
торговля розничная, кроме торговли автотранспортными средствами и мотоциклами	16702	16567	76	59	112.3
Транспортировка и хранение	28108	27855	79	173	101.8
Деятельность гостиниц и предприятий общественного питания	2312	2284	12	16	108.2
Деятельность в области информации и связи	5620	5256	32	332	95.5
Деятельность финансовая и страховая	9649	7018	40	2590	96.7
Деятельность по операциям с недвижимым имуществом	3009	2841	64	103	103.1
Деятельность профессиональная, научная и техническая	10400	10116	190	94	99.5
Деятельность административная и сопутствующие дополнительные услуги	6280	6076	128	76	123.6
Государственное управление и обеспечение военной безопасности; социальное обеспечение	55988	55019	145	825	97.0
Образование	78616	74280	3246	1091	99.1
Деятельность в области здравоохранения и социальных услуг	82217	79114	2552	552	99.3
Деятельность в области культуры, спорта, организации досуга и развлечений	10011	9205	537	269	107.7
Предоставление прочих видов услуг	796	585	61	150	86.1

Безработица. По информации министерства труда и социальной защиты населения Ставропольского края, на конец июня 2021 г. в качестве безработных в органах службы занятости населения края зарегистрированы 20,8 тыс. человек, из них 11,7 тысяч получали пособие по безработице.

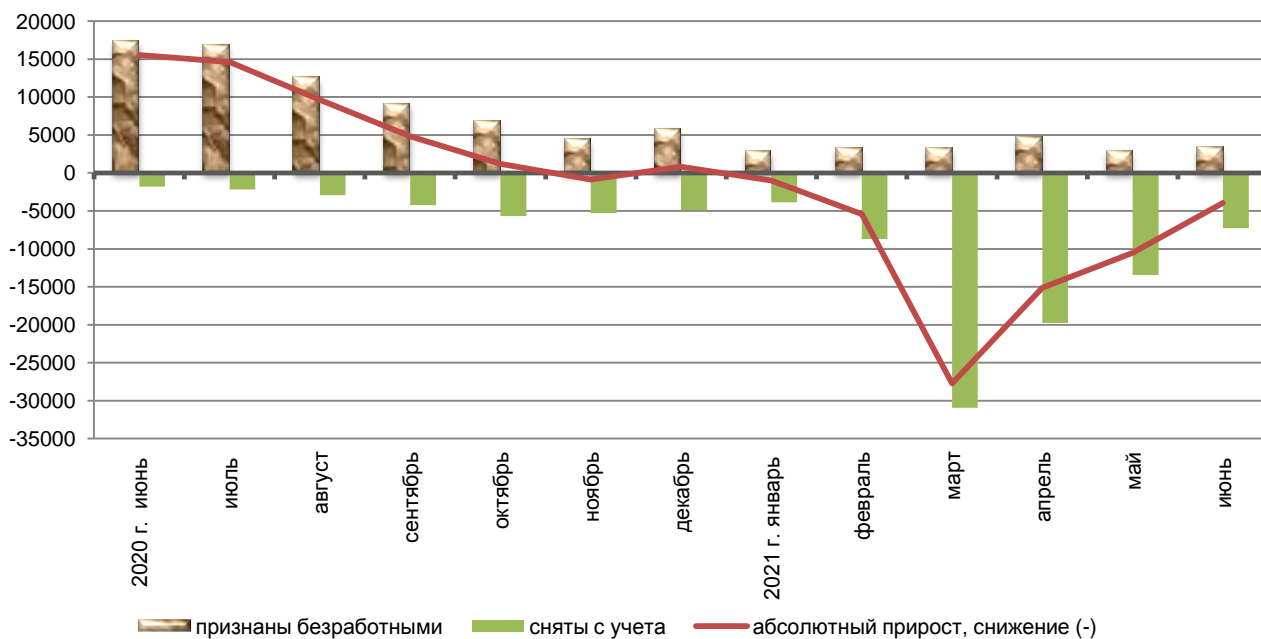
**Динамика численности незанятых и безработных граждан,
зарегистрированных в органах службы занятости населения края**

на конец месяца

	Число незанятых граждан, состоящих на учете в службах занятости, человек	Из них имеют статус безработного:		
		человек	в процентах к:	
			соответствующему месяцу предыдущего года	предыдущему месяцу
2020 г.				
январь	11850	10406	98.6	101.7
февраль	12198	10792	93.5	103.7
март	11531	10513	92.7	97.4
апрель	27931	20758	в 1.7 р.	в 2.0 р.
май	45420	38678	в 3.5 р.	в 1.9 р.
июнь	60407	54227	в 5.1 р.	140.2
июль	74760	68854	в 6.5 р.	127.0
август	84579	78477	в 7.5 р.	114.0
сентябрь	89752	83319	в 8.2 р.	106.2
октябрь	90862	84523	в 8.8 р.	101.4
ноябрь	90846	83698	в 8.5 р.	99.0
декабрь	90413	84547	в 8.3 р.	101.0
2021 г.				
январь	90666	83549	в 8.0 р.	98.8
февраль	85120	78131	в 7.2 р.	93.5
март	56953	50407	в 4.8 р.	64.5
апрель	40431	35283	в 1.7 р.	70.0
май	29119	24775	64.1	70.2
июнь	25220	20818	38.4	84.1

В июне 2021 г. в службу занятости за содействием в поиске подходящей работы обратились 5,3 тысяч незанятых трудовой деятельностью граждан, ищущих работу, 3,3 тысяч граждан – признаны безработными. Сняты с учета 7,3 тысяч безработных граждан, из них 1,8 тысячи – в связи с трудоустройством.

**Движение численности безработных, зарегистрированных
в органах службы занятости населения
(человек)**



Динамика потребности работодателей в работниках, заявленной в органах службы занятости населения

на конец месяца

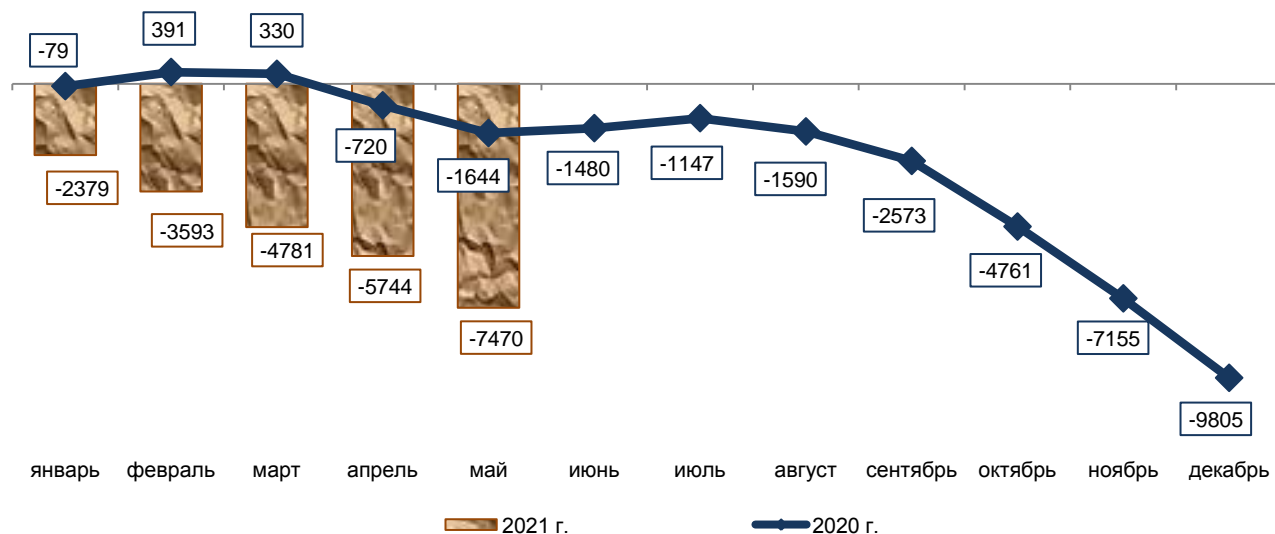
	Заявленная потребность в работниках на конец отчетного периода, человек	Нагрузка незанятого населения на 100 заявленных вакансий:		
		человек	в процентах к:	
			соответствующему месяцу предыдущего года	предыдущему месяцу
2020 г.				
январь	25543	46	86.8	117.9
февраль	27665	44	89.8	95.7
март	31680	36	73.5	81.8
апрель	18843	148	в 3.2 р.	в 4.1 р.
май	18842	241	в 5.5 р.	в 1.6 р.
июнь	19374	311	в 7.8 р.	129.0
июль	22563	330	в 8.3 р.	106.1
август	23429	361	в 9.5 р.	109.4
сентябрь	23910	375	в 10.1 р.	102.1
октябрь	27251	333	в 9.8 р.	88.8
ноябрь	32587	279	в 8.0 р.	83.8
декабрь	37308	242	в 6.2 р.	86.7
2021 г.				
январь	29129	311	в 6.8 р.	128.5
февраль	27966	304	в 6.9 р.	97.7
март	34283	166	в 4.6 р.	54.6
апрель	28932	140	94.6	84.3
май	32771	89	36.9	63.6
июнь	34086	74	23.8	83.1

На конец июня 2021 г. из общего числа заявленных работодателями вакансий 22,7 тысячи (66,5%) – по рабочим профессиям; 98,9% с оплатой выше величины прожиточного минимума.

8. ДЕМОГРАФИЯ

Численность населения края на 1 июня 2021 года составила, по оценке, 2785,3 тыс. человек. В январе-мае отмечается естественная убыль населения 5721 человек и миграционный отток населения 1749 человек.

Общий прирост (убыль) населения Ставропольского края (нарастающим итогом с начала года, человек)



**Показатели естественного движения населения
за январь-май**

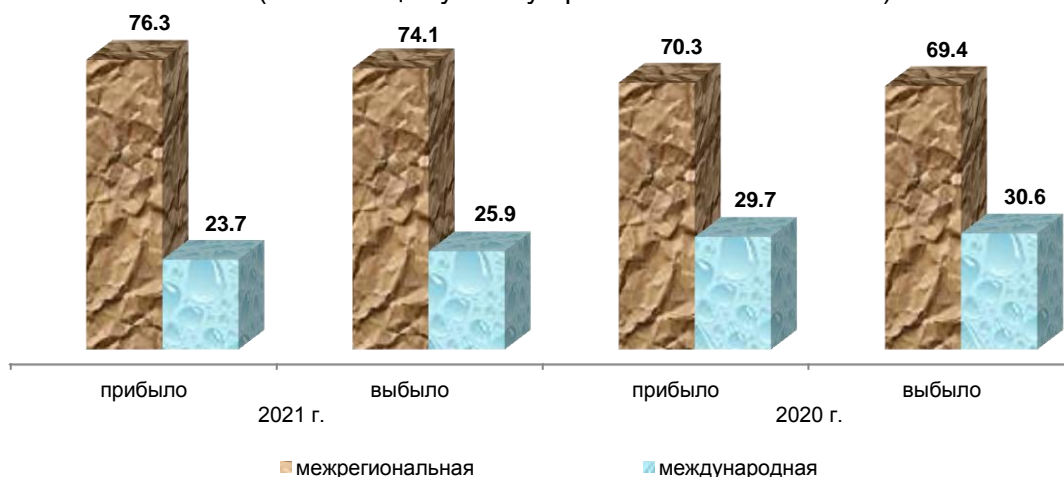
	Человек			2021 г. в % к 2020 г.	На 1000 человек населения ¹	
	2021 г.	2020 г.	прирост, снижение (-)		2021 г.	2020 г.
Родившихся	10350	10702	-352	96.7	9.0	9.2
Умерших	16071	13189	2882	121.9	13.9	11.3
из них детей в возрасте до 1 года	49	62	-13	79.0	4.3 ²	5.4 ²
Естественный прирост, убыль (-)	-5721	-2487	x	x	-4.9	-2.1
Зарегистрировано браков, единиц	4053	3404	649	119.1	3.5	2.9
разводов, единиц	4350	3105	1245	140.1	3.8	2.7

В январе-мае 2021 года на 22 территориях края отмечалось снижение числа родившихся по сравнению с январем-маем 2020 года. В целом по краю число умерших превысило число родившихся в 1,6 раза (в январе-мае 2020 года – в 1,2 раза). Естественный прирост населения был зафиксирован только на одной территории края – в Нефтекумском муниципальном округе (в январе-мае 2020 года – на семи территориях).

Число браков, зарегистрированных в органах ЗАГС в январе-мае текущего года, на 649 больше, чем за соответствующий период прошлого года, число разводов больше на 1245 единиц. На 1000 браков приходится 1073 развода (в январе-мае 2020 года – 912 разводов).

Миграционные процессы в крае. В январе-мае 2021 года на территорию Ставропольского края, исключая внутрикраевую миграцию, прибыло 14081 человек, выбыло из края 15830 человек.

**Основные потоки внешней миграции
(в % к общему числу прибывших и выбывших)**



За январь-май 2021 года в крае зарегистрирован миграционный отток населения – 1749 человек. По межрегиональной миграции отток составил 997 человек, по международной миграции – 752 человека. В пределах края сменили место жительства 12940 человек. Объем межрегиональной миграции (сумма числа прибывших и выбывших) составил 22475 человек и по сравнению с соответствующим периодом прошлого года вырос на 1223 человека, объем международной миграции составил 7436 человек и сократился на 1733 человека.

¹ Здесь и далее в разделе приведены показатели месячной оперативной отчетности в пересчете на год.

² На 1000 родившихся живыми.

Общие итоги миграции населения

	Январь-май 2021 г.		Январь-май 2020 г.	
	человек	на 10 тыс. человек населения	человек	на 10 тыс. человек населения
Миграция – всего				
прибывшие	27021	234.2	26749	229.8
выбывшие	28770	249.3	25908	222.6
миграционный прирост, снижение (-)	-1749	-15.2	841	7.2
в том числе: в пределах России (включая внутрикраевую миграцию)				
прибывшие	23679	205.2	22111	190.0
выбывшие	24676	213.8	21377	183.7
миграционный прирост, снижение (-)	-997	-8.6	734	6.3
из нее: межрегиональная миграция				
прибывшие	10739	93.1	10993	94.4
выбывшие	11736	101.7	10259	88.1
миграционный прирост, снижение (-)	-997	-8.6	734	6.3
международная миграция				
прибывшие	3342	29.0	4638	39.8
выбывшие	4094	35.5	4531	38.9
миграционный прирост, снижение (-)	-752	-6.5	107	0.9

Международная миграция

человек

	Январь-май 2021 г.			Январь-май 2020 г.		
	число прибывших	число выбывших	миграционный прирост, снижение (-)	число прибывших	число выбывших	миграционный прирост, снижение (-)
Международная миграция	3342	4094	-752	4638	4531	107
в том числе: с государствами- участниками СНГ	2970	3135	-165	3639	3519	120
в том числе:						
Азербайджан	390	442	-52	513	303	210
Армения	1360	1280	80	1425	1622	-197
Беларусь	42	36	6	31	34	-3
Казахстан	173	115	58	183	125	58
Киргизия	55	50	5	58	68	-10
Республика Молдова	48	50	-2	33	38	-5
Таджикистан	112	151	-39	196	146	50
Туркмения	68	81	-13	108	59	49
Узбекистан	301	226	75	341	221	120
Украина	421	704	-283	751	903	-152
с другими зарубежными странами	372	959	-587	999	1012	-13
в том числе:						
Абхазия	3	6	-3	4	3	1
Афганистан	18	78	-60	72	80	-8
Вьетнам	20	113	-93	61	79	-18
Германия	18	15	3	7	11	-4
Греция	24	19	5	31	15	16
Грузия	143	128	15	139	92	47
Израиль	2	4	-2	3	9	-6
Индия	13	241	-228	192	227	-35

	Январь-май 2021 г.			Январь-май 2020 г.		
	число прибывших	число выбывших	миграционный прирост, снижение (-)	число прибывших	число выбывших	миграционный прирост, снижение (-)
Китай	5	14	-9	14	19	-5
Сирия	22	16	6	22	16	6
США	2	4	-2	1	3	-2
Турция	15	17	-2	25	11	14
другие страны	87	304	-217	428	447	-19

В разрезе территорий края максимальный объем миграции зарегистрирован в городских округах: городе Ставрополе – 10562 человека, городе-курорте Пятигорске – 3966 человек, городе-курорте Ессентуки – 3059 человек, Шпаковском муниципальном округе – 2844 человека. Наименее активно миграционные процессы происходили в муниципальных округах: Труновском (объем миграции 471 человек), Арзгирском (439 человек) и Степновском (405 человек).

В январе-мае 2021 года на 26-ти территориях края отмечался миграционный отток населения, максимальный в городском округе городе-курорте Пятигорске (736 человек), Предгорном (525 человек), Шпаковском (428 человек) и Буденовском (359 человек) муниципальных округах. Наиболее высокий прирост населения за счет миграции зарегистрирован в городском округе городе Ставрополе – 1818 человек.

Управление Федеральной службы
государственной статистики по
Северо-Кавказскому федеральному округу