

**УПРАВЛЕНИЕ  
ФЕДЕРАЛЬНОЙ СЛУЖБЫ ГОСУДАРСТВЕННОЙ СТАТИСТИКИ  
ПО СЕВЕРО-КАВКАЗСКОМУ ФЕДЕРАЛЬНОМУ ОКРУГУ**

**СОЦИАЛЬНО-ЭКОНОМИЧЕСКОЕ  
ПОЛОЖЕНИЕ  
СТАВРОПОЛЬСКОГО КРАЯ**

**январь-август 2021 года  
(информационно-статистический доклад)**

**Ставрополь**

В докладе приняты условные обозначения:

г	грамм	м <sup>3</sup>	кубический метр
г.	год	млн	миллион
га	гектар	млрд	миллиард
Гкал	гигакалория	пасс.-км	пассажиро-километр
дкл	декалитр	пог. м	погонный метр
долл.	доллар	р.	раз
ед.	единица	руб.	рубль
кВт	киловатт	т	тонна
кВт-ч	киловатт-час	т.г.	текущий год
кг	килограмм	т-км	тонно-километр
км	километр	трлн	триллион
км <sup>2</sup>	квадратный километр	тыс.	тысяча
км <sup>3</sup>	кубический километр	усл. ед.	условная единица
л	литр	чел.	человек
м	метр	шт.	штука
м <sup>2</sup>	квадратный метр	экз.	экземпляр
ц	центнер		
-	явление отсутствует		
...	данных не имеется или информация конфиденциальная		
х	сопоставление невозможно		
0.0	небольшая величина		

В отдельных случаях незначительные расхождения в расчетах относительных величин и в сумме абсолютных показателей объясняются округлением данных.

Ряд показателей, приведенных в докладе, рассчитан с учетом экспертной оценки.

В таблицах, отражающих ежемесячную динамику, показатели за последний месяц в последующем выпуске доклада уточняются по данным ежемесячной статистической отчетности в соответствии с методикой разработки. Относительные показатели в этих таблицах отражены в сопоставимой структуре отчитывающихся предприятий и организаций.

Отдельные данные могут быть уточнены после утверждения их Росстатом.

В соответствии с Федеральным законом от 23.11.2007 № 282-ФЗ «Об официальном статистическом учете и системе государственной статистики в Российской Федерации» Федеральная служба государственной статистики и её территориальные органы, осуществляя полномочия обладателей официальной статистической информации, формируемой субъектами официального статистического учета (чч. 2,10,11 ст.5), обеспечивают к ней доступ путем распространения.

# СОДЕРЖАНИЕ

<b>1. ОСНОВНЫЕ ЭКОНОМИЧЕСКИЕ И СОЦИАЛЬНЫЕ ПОКАЗАТЕЛИ</b>	<b>стр. 4</b>
СВОДНЫЕ ИТОГИ	4
<b>2. ПРОИЗВОДСТВО ТОВАРОВ И УСЛУГ</b>	<b>5</b>
2.1. ОБОРОТ ОРГАНИЗАЦИЙ ПО ВИДАМ ЭКОНОМИЧЕСКОЙ ДЕЯТЕЛЬНОСТИ	5
2.2. ПРОМЫШЛЕННОЕ ПРОИЗВОДСТВО	6
2.3. СЕЛЬСКОЕ ХОЗЯЙСТВО	10
2.4. СТРОИТЕЛЬСТВО	12
2.5. ТРАНСПОРТ	14
<b>3. РЫНОК ТОВАРОВ И УСЛУГ</b>	<b>15</b>
3.1. РОЗНИЧНАЯ ТОРГОВЛЯ	15
3.2. РЫНОК ПЛАТНЫХ УСЛУГ НАСЕЛЕНИЮ	17
3.3. ОПТОВАЯ ТОРГОВЛЯ	19
<b>4. ЦЕНЫ</b>	<b>19</b>
4.1. ПОТРЕБИТЕЛЬСКИЕ ЦЕНЫ	20
4.2. ЦЕНЫ ПРОИЗВОДИТЕЛЕЙ	23
<b>5. ФИНАНСЫ</b>	<b>25</b>
<b>6. СОЦИАЛЬНАЯ СФЕРА</b>	<b>25</b>
6.1. ЗАРАБОТНАЯ ПЛАТА	25
6.2. ЗАНЯТОСТЬ И БЕЗРАБОТИЦА	27
<b>7. ДЕМОГРАФИЯ</b>	<b>31</b>

# 1. ОСНОВНЫЕ ЭКОНОМИЧЕСКИЕ И СОЦИАЛЬНЫЕ ПОКАЗАТЕЛИ СВОДНЫЕ ИТОГИ

	Август 2021 г.			Январь-август 2021 г.		Справочно: январь-август 2020 г. в % к январю-августу 2019 г.
	фактиче- ски	в % к:		фактически	в % к январю- августу 2020 г.	
		августу 2020 г.	июлю 2021 г.			
Индекс промышленного производства <sup>1</sup>	х	118.4	98.2	х	107.9	102.0
Продукция сельского хозяйства <sup>2</sup> , млн рублей	43380.6	124.8	х	177328.8	124.4	87.1
Объем работ, выполненных по виду деятельности «Строительство», млн рублей	20437.1	111.3	122.7	92080.6	114.0	113.4
Ввод в действие жилых домов за счет всех источников финансирования <sup>3</sup> , тыс. м <sup>2</sup> общей площади	126.3	131.8	62.8	997.7	в 1.6 р.	102.1
Коммерческий грузооборот автомобильного транспорта организаций (без субъектов малого предпринимательства), млн т-км	139.2	в 3.1 р.	96.4	1071.1	в 3.0 р.	42.7
Оборот розничной торговли, млн рублей	52117.4	103.7	105.0	377231.2	108.9	90.3
Объем платных услуг населению, млн рублей	15582.7	105.9	101.7	117731.2	123.2	80.5
Индекс потребительских цен	х	107.7	100.8	х	104.7 <sup>4</sup>	102.8 <sup>4</sup>
Индекс цен производителей промышленных товаров, реализуемых на внутренний рынок	х	123.4	102.0	х	119.6 <sup>4</sup>	100.6 <sup>4</sup>
Среднемесячная начисленная заработная плата одного работника <sup>5</sup>						
-номинальная, рублей	37953.3	108.2	98.6	35517.0	108.2	106.7
-реальная	х	101.3	98.5	х	101.9	103.3
Общая численность безработных, тыс. человек	х	х	х	63.5 <sup>6</sup>	67.4 <sup>7</sup>	94.2 <sup>8</sup>
Численность официально зарегистрированных безработных на конец периода, тыс. человек	16.1	20.5	92.4	х	х	78.5 <sup>9</sup>

<sup>1</sup> Индекс промышленного производства исчисляется по видам деятельности «Добыча полезных ископаемых», «Обрабатывающие производства», «Обеспечение электрической энергией, газом и паром; кондиционирование воздуха», «Водоснабжение; водоотведение, организация сбора и утилизации отходов, деятельность по ликвидации загрязнений» на основе данных о динамике производства важнейших товаров-представителей (в натуральном и стоимостном выражении).

<sup>2</sup> Суммарный объем продукции по видам деятельности «растениеводство», «животноводство», «растениеводство в сочетании с животноводством».

<sup>3</sup> С учетом жилых домов, построенных на земельных участках, предназначенных для ведения гражданами садоводства.

<sup>4</sup> Конец периода к декабрю предыдущего года.

<sup>5</sup> Соответственно за июль и январь-июль.

<sup>6</sup> Тys. человек, июнь-август 2021 года.

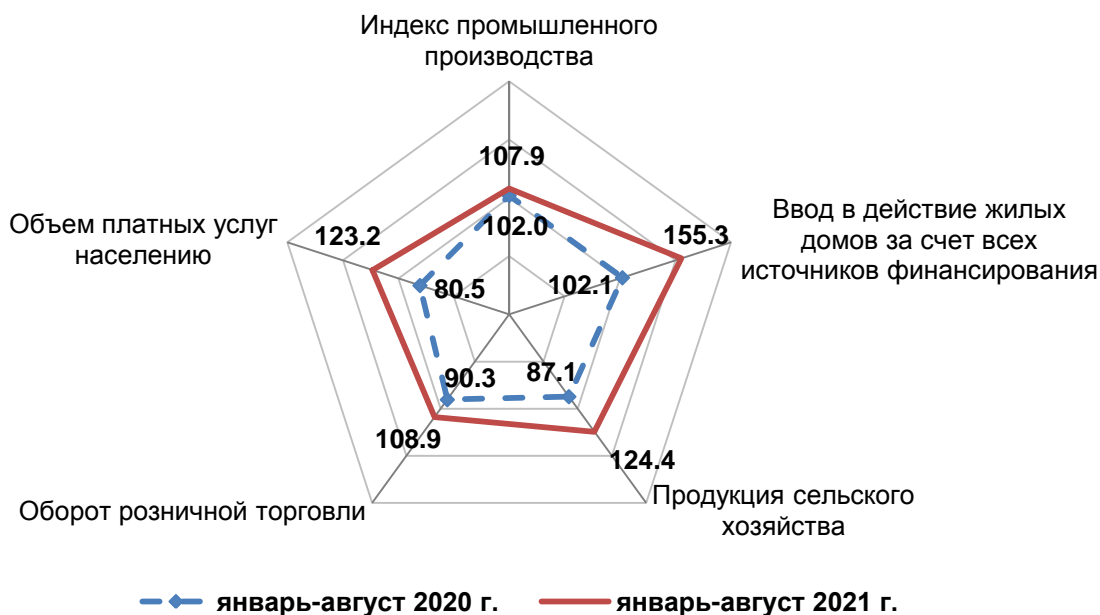
<sup>7</sup> В % к июню-августу 2020 года.

<sup>8</sup> Тys. человек, июль-август 2020 года.

<sup>9</sup> Тys. человек, соответствующий период 2020 года.

## Изменение основных показателей производства товаров и услуг в январе-августе 2020-2021 гг.

(в % к соответствующему периоду предыдущего года)



## 2. ПРОИЗВОДСТВО ТОВАРОВ И УСЛУГ

### 2.1. ОБОРОТ ОРГАНИЗАЦИЙ ПО ВИДАМ ЭКОНОМИЧЕСКОЙ ДЕЯТЕЛЬНОСТИ

в действующих ценах, миллионов рублей

	Январь-август 2021 г.	В % к январю-августу 2020 г.
<b>Всего</b>	<b>1273878.1</b>	<b>127.1</b>
в том числе организации с основным видом деятельности:		
<b>Сельское, лесное хозяйство, охота, рыболовство и рыбоводство</b>	<b>87194.0</b>	<b>120.4</b>
из него:		
сельское хозяйство	85085.5	120.7
рыболовство и рыбоводство	163.0	90.8
<b>Добыча полезных ископаемых</b>	<b>19112.7</b>	<b>в 2.7 р.</b>
в том числе:		
добыча сырой нефти и природного газа	1877.5	138.1
добыча прочих полезных ископаемых	655.7	184.5
предоставление услуг в области добычи полезных ископаемых	16579.5	в 3.1 р.
<b>Обрабатывающие производства</b>	<b>246761.9</b>	<b>137.8</b>
из них:		
производство пищевых продуктов	55378.8	115.5
производство напитков	11467.5	87.2
производство текстильных изделий	291.6	96.3
производство одежды	1532.4	108.5
производство кожи и изделий из кожи	683.0	97.8
обработка древесины и производство изделий из дерева и пробки, кроме мебели	237.2	135.4
производство бумаги и бумажных изделий	599.1	116.4
деятельность полиграфическая и копирование носителей информации	2847.6	119.1
производство кокса и нефтепродуктов	302.9	107.9
производство химических веществ и химических продуктов	104807.7	в 1.7 р.
производство лекарственных средств и материалов, применяемых в медицинских целях	3277.3	98.7
производство резиновых и пластмассовых изделий	8796.3	в 1.6 р.
производство прочей неметаллической минеральной продукции	12227.0	127.2
производство металлургическое	5411.0	в 2.2 р.

	Январь-август 2021 г.	В % к январю-августу 2020 г.
производство готовых металлических изделий, кроме машин и оборудования	4992.7	136.9
производство компьютеров, электронных и оптических изделий	9883.1	133.6
производство электрического оборудования	11124.0	в 1.9 р.
производство машин и оборудования, не включенных в другие группировки	3580.8	126.2
производство автотранспортных средств, прицепов и полуприцепов	1104.8	136.6
производство прочих транспортных средств и оборудования	731.7	92.4
производство мебели	3199.3	127.5
производство прочих готовых изделий	418.6	99.0
ремонт и монтаж машин и оборудования	3865.6	103.9
<b>Обеспечение электрической энергией, газом и паром; кондиционирование воздуха</b>	<b>99010.8</b>	<b>112.9</b>
<b>Водоснабжение; водоотведение, организация сбора и утилизации отходов, деятельность по ликвидации загрязнений</b>	<b>9304.6</b>	<b>133.7</b>
<b>Строительство</b>	<b>87692.0</b>	<b>109.8</b>
<b>Торговля оптовая и розничная; ремонт автотранспортных средств и мотоциклов</b>	<b>548880.9</b>	<b>126.5</b>
в том числе:		
торговля оптовая и розничная автотранспортными средствами и мотоциклами и их ремонт	38703.1	в 1.5 р.
торговля оптовая, кроме оптовой торговли автотранспортными средствами и мотоциклами	316651.5	123.3
торговля розничная, кроме торговли автотранспортными средствами и мотоциклами	193526.3	127.5
<b>Транспортировка и хранение</b>	<b>54583.6</b>	<b>131.6</b>
<b>Деятельность гостиниц и предприятий общественного питания</b>	<b>8833.8</b>	<b>в 1.5 р.</b>
<b>Деятельность в области информации и связи</b>	<b>19810.9</b>	<b>101.6</b>
<b>Деятельность финансовая и страховая</b>	<b>4.5</b>	<b>1.2</b>
<b>Деятельность по операциям с недвижимым имуществом</b>	<b>10987.1</b>	<b>98.2</b>
<b>Деятельность профессиональная, научная и техническая</b>	<b>17982.3</b>	<b>в 1.7 р.</b>
<b>Деятельность административная и сопутствующие дополнительные услуги</b>	<b>14283.7</b>	<b>в 1.5 р.</b>
<b>Государственное управление и обеспечение военной безопасности; социальное обеспечение</b>	<b>487.8</b>	<b>83.2</b>
<b>Образование</b>	<b>4494.7</b>	<b>120.2</b>
<b>Деятельность в области здравоохранения и социальных услуг</b>	<b>42024.9</b>	<b>135.6</b>
<b>Деятельность в области культуры, спорта, организации досуга и развлечений</b>	<b>1373.2</b>	<b>в 2.2 р.</b>
<b>Предоставление прочих видов услуг</b>	<b>1054.8</b>	<b>124.9</b>

Оборот организаций отражает их коммерческую деятельность. В оборот организаций включается стоимость отгруженных товаров собственного производства, выполненных собственными силами работ и услуг, а также выручка от продажи приобретенных на стороне товаров (без налога на добавленную стоимость, акцизов и других аналогичных обязательных платежей).

## 2.2. ПРОМЫШЛЕННОЕ ПРОИЗВОДСТВО

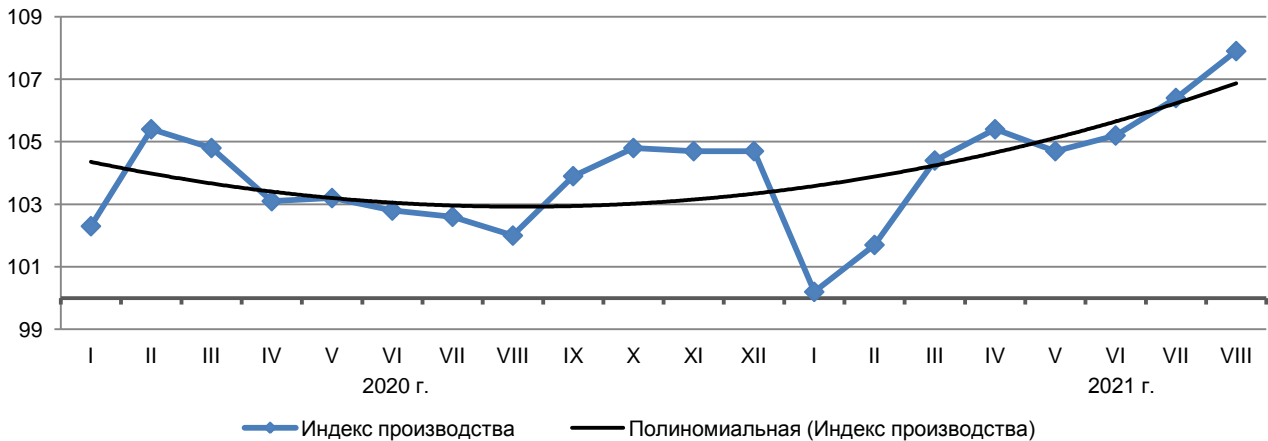
**Индекс промышленного производства** в целом по краю в январе-августе 2021 г. по сравнению с январем-августом 2020 г. составил 107,9 процента.

### Индексы промышленного производства

	В % к:	
	соответствующему периоду предыдущего года	предыдущему периоду
<b>2020 г.</b>		
январь	102.3	84.3
февраль	108.7	104.6
март	103.5	103.5

	В % к:	
	соответствующему периоду предыдущего года	предыдущему периоду
<b>январь-март</b>	<b>104.8</b>	<b>х</b>
апрель	98.6	96.5
май	103.4	101.7
июнь	100.9	98.8
<b>январь-июнь</b>	<b>102.8</b>	<b>х</b>
июль	101.4	105.2
август	98.0	93.7
<b>январь-август</b>	<b>102.0</b>	<b>х</b>
сентябрь	119.8	109.7
<b>январь-сентябрь</b>	<b>103.9</b>	<b>х</b>
октябрь	113.5	102.2
ноябрь	103.5	102.5
декабрь	104.7	104.9
<b>год</b>	<b>104.7</b>	<b>х</b>
<b>2021 г.</b>		
январь	100.2	82.5
февраль	103.1	106.6
март	110.4	111.5
<b>январь-март</b>	<b>104.4</b>	<b>х</b>
апрель	108.1	93.6
май	99.9	94.2
июнь	108.3	108.2
<b>январь-июнь</b>	<b>105.2</b>	<b>х</b>
июль <sup>1</sup>	112.9	108.4
август	118.4	98.2
<b>январь-август<sup>2</sup></b>	<b>107.9</b>	<b>х</b>

**Динамика индексов промышленного производства**  
(с начала года в % к соответствующему периоду предыдущего года)



### Индексы промышленного производства по основным видам деятельности

в процентах

	Август 2021 г. к августу 2020 г.	Январь-август 2021 г. к январю-августу 2020 г.
<b>Добыча полезных ископаемых</b>		
-добыча сырой нефти и природного газа	103.1	97.3
-добыча прочих полезных ископаемых	114.3	102.2
-предоставление услуг в области добычи полезных ископаемых	33.7	26.9

<sup>1</sup> Данные уточнены в соответствии с регламентом разработки публикации данных по производству и отгрузке продукции и динамики промышленного производства (приказ Росстата от 18.08.2020 г. №470).

<sup>2</sup> По оперативным данным.

	Август 2021 г. к августу 2020 г.	Январь-август 2021 г. к январю-августу 2020 г.
<b>Обрабатывающие производства</b>		
-производство пищевых продуктов	96.5	96.5
-производство напитков	98.7	97.0
-производство текстильных изделий	в 1.6 р.	135.2
-производство одежды	117.7	141.4
-производство кожи и изделий из кожи	в 4.1 р.	в 4.4 р.
-обработка древесины и производство изделий из дерева и пробки, кроме мебели	138.8	107.1
-производство бумаги и бумажных изделий	56.9	74.0
-деятельность полиграфическая и копирование носителей информации	108.1	101.6
-производство кокса и нефтепродуктов	89.6	92.4
-производство химических веществ и химических продуктов	103.1	99.7
-производство лекарственных средств и материалов, применяемых в медицинских целях	78.0	97.2
-производство резиновых и пластмассовых изделий	142.5	в 1.6 р.
-производство прочей неметаллической минеральной продукции	115.1	97.3
-производство металлургическое	82.7	140.2
-производство готовых металлических изделий, кроме машин и оборудования	129.5	118.0
-производство компьютеров, электронных и оптических изделий	в 1.9 р.	130.0
-производство электрического оборудования	105.3	100.9
-производство машин и оборудования, не включенных в другие группировки	89.7	137.8
-производство автотранспортных средств, прицепов и полуприцепов	в 1.6 р.	в 1.5 р.
-производство прочих транспортных средств и оборудования	70.3	88.2
-производство мебели	104.4	108.5
-производство прочих готовых изделий	80.8	119.5
-ремонт и монтаж машин и оборудования	137.9	106.6
<b>Обеспечение электрической энергией, газом и паром; кондиционирование воздуха</b>		
-производство, передача и распределение электроэнергии	в 2.2 р.	136.1
-производство, передача и распределение пара и горячей воды; кондиционирование воздуха	100.7	100.1
<b>Водоснабжение; водоотведение, организация сбора и утилизации отходов, деятельность по ликвидации загрязнений</b>		
-забор, очистка и распределение воды	95.1	102.2
-сбор и обработка сточных вод	108.2	101.8
-сбор, обработка и утилизация отходов; обработка вторичного сырья	в 1.6 р.	в 1.7 р.

**Объем отгруженных товаров** собственного производства, выполненных работ и услуг собственными силами по промышленным видам экономической деятельности за январь-август 2021 г. составил 336,0 млрд руб., что на 35,4% больше, чем в январе-августе 2020 года.

**Объем отгруженных товаров собственного производства, выполненных работ и услуг собственными силами по видам деятельности**

в действующих ценах

	Август 2021 г.		Январь-август 2021 г.	
	млн рублей	в % к августу 2020г.	млн рублей	в % к январю-августу 2020 г.
<b>Промышленное производство – всего</b>	<b>47191.3</b>	<b>в 1.6 р.</b>	<b>336048.9</b>	<b>135.4</b>



	Август 2021 г.		Январь-август 2021 г.	
	млн рублей	в % к августу 2020г.	млн рублей	в % к январю-августу 2020 г.
из него:				
<b>Добыча полезных ископаемых</b>	<b>3354.4</b>	<b>в 4.0 р.</b>	<b>18276.8</b>	<b>в 2.7 р.</b>
из них:				
-сырой нефти и природного газа	3012.8	в 21.3 р.	16289.0	в 12.0 р.
-прочих полезных ископаемых	121.9	в 2.2 р.	669.7	в 1.6 р.
-предоставление услуг в области добычи полезных ископаемых	219.7	34.9	1318.1	25.7
<b>Обрабатывающие производства</b>	<b>35868.7</b>	<b>в 1.5 р.</b>	<b>257335.1</b>	<b>137.2</b>
в том числе:				
-производство пищевых продуктов	8920.5	119.2	68610.0	113.8
-производство напитков	1724.8	97.8	11780.2	90.3
-производство текстильных изделий	40.5	137.1	272.3	98.4
-производство одежды	227.5	в 1.5 р.	1994.6	111.0
-производство кожи и изделий из кожи	62.1	71.5	699.1	97.4
-обработка древесины и производство изделий из дерева и пробки, кроме мебели	34.8	в 1.5 р.	223.0	142.4
-производство бумаги и бумажных изделий	97.9	147.3	558.7	122.2
-деятельность полиграфическая и копирование носителей информации	369.6	114.9	2888.4	109.0
-производство кокса и нефтепродуктов	286.2	88.0	2358.0	99.3
-производство химических веществ и химических продуктов	13989.6	в 2.3 р.	98848.9	в 1.7 р.
-производство лекарственных средств и материалов, применяемых в медицинских целях	359.2	98.8	3434.4	99.0
-производство резиновых и пластмассовых изделий	1170.5	в 1.6 р.	8030.7	в 1.8 р.
-производство прочей неметаллической минеральной продукции	2355.0	144.7	15342.5	131.1
-производство металлургическое	404.9	в 1.8 р.	5237.6	в 2.2 р.
-производство готовых металлических изделий	761.8	в 1.6 р.	4546.7	140.2
-производство компьютеров, электронных и оптических изделий	1290.9	в 1.6 р.	9101.6	141.2
-производство электрического оборудования	2274.5	138.3	11229.4	в 1.8 р.
-производство машин и оборудования	297.5	72.6	3777.4	125.7
-производство автотранспортных средств, прицепов и полуприцепов	170.8	в 1.8 р.	1102.6	144.0
-производство прочих транспортных средств и оборудования	74.9	69.8	681.0	86.0
-производство мебели	388.1	139.2	2480.4	119.4
-производство прочих готовых изделий	67.7	в 1.7 р.	434.9	118.8
-ремонт и монтаж машин и оборудования	499.0	140.2	3700.6	110.5
<b>Обеспечение электрической энергией, газом и паром; кондиционирование воздуха</b>	<b>6608.1</b>	<b>137.8</b>	<b>50898.2</b>	<b>109.1</b>
в том числе:				
-производство, передача и распределение электроэнергии	5867.6	141.1	38956.8	110.2
<b>Водоснабжение; водоотведение, организация сбора и утилизации отходов, деятельность по ликвидации загрязнений</b>	<b>1360.2</b>	<b>140.3</b>	<b>9538.7</b>	<b>134.8</b>
в том числе:				
-забор, очистка и распределение воды	575.4	98.0	4418.5	106.3
-сбор и обработка сточных вод	174.9	112.1	1277.1	108.6
-сбор, обработка и утилизация отходов; обработка вторичного сырья	609.9	в 2.7 р.	3843.0	в 2.2 р.

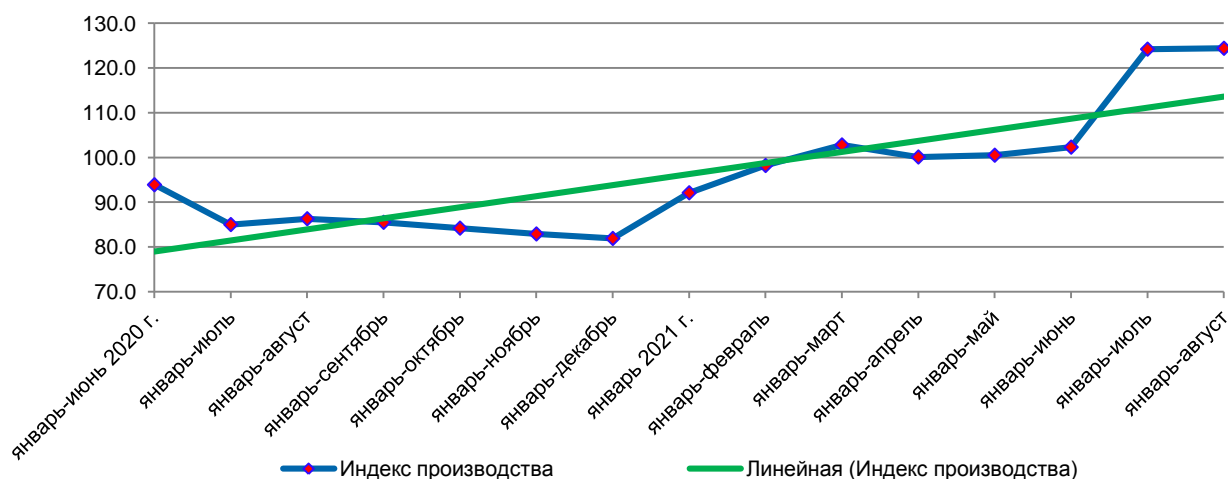
### 2.3. СЕЛЬСКОЕ ХОЗЯЙСТВО

**Объем производства продукции сельского хозяйства** всех сельхозпроизводителей (сельхозорганизации, крестьянские (фермерские) хозяйства, включая индивидуальных предпринимателей, хозяйства населения) за восемь месяцев 2021 г., по предварительным расчетам, составил 177,3 млрд руб., что, в сопоставимой оценке, на 24,4% больше уровня января-августа 2020 года. В сельскохозяйственных организациях объем производства продукции увеличился на 32,0% и составил 137,2 млрд рублей.

#### Динамика производства продукции сельского хозяйства в 2021 году

	Хозяйства всех категорий		В т. ч. сельхозорганизации	
	млн руб.	в % к соответствующему периоду 2020 г. <sup>1</sup>	млн руб.	в % к соответствующему периоду 2020 г. <sup>1</sup>
январь	5174.2	92.1	3102.2	93.0
январь-февраль	12125.4	98.2	7313.3	103.0
январь-март	20322.5	102.8	12594.8	110.5
январь-апрель	26917.5	100.1	16156.6	106.2
январь-май	34785.0	100.5	20733.5	106.6
январь-июнь	60530.8	102.3	42948.2	106.3
январь-июль	133948.2	124.2	105683.7	135.2
январь-август	177328.8	124.4	137191.3	132.0

#### Индекс производства продукции сельского хозяйства (в % к соответствующему периоду предыдущего года)



**Растениеводство.** На 1 сентября 2021 г., по расчетным данным, в хозяйствах всех категорий, на площади 2,2 млн га проведена уборка зерновых и зернобобовых культур (без кукурузы). Валовой сбор зерна составил 8,8 млн тонн, что в 1,5 раза больше, чем на аналогичную дату прошлого года. Урожайность основных сельскохозяйственных культур в текущем году сложилась выше, чем в 2020 году.

**Животноводство.** На конец августа 2021 г. поголовье крупного рогатого скота, в том числе коров, в хозяйствах всех категорий, по расчетам, в сравнении с аналогичной датой прошлого года, сократилось на 4,2% и 3,1% соответственно, свиней – на 2,3%, овец и коз – на 7,6%, птицы – на 3,6 процента.

Основная часть поголовья крупного рогатого скота (68,0%), коров (75,0%), овец и коз (83,3%) содержится в хозяйствах населения и в крестьянских (фермерских) хозяйствах, включая индивидуальных предпринимателей (за соответствующий месяц прошлого года – 68,2%, 74,9%, 82,1%).

На долю сельскохозяйственных организаций приходится 76,2% поголовья птицы и 70,7% поголовья свиней (на конец июля 2020 г. – 76,1% и 68,0%, соответственно).

Поголовье крупного рогатого скота в сельхозорганизациях, в сравнении с аналогичной датой прошлого года, сократилось на 3,6%, в том числе коров – на 3,7%, овец и коз – на 14,1%, птицы – на 3,5 процента. Численность свиней увеличилась на 1,6% процента.

<sup>1</sup> В сопоставимой оценке.

## Поголовье скота и птицы

на конец отчетного периода; тыс. голов

	Крупный рогатый скот		В т.ч. коровы		Свиньи		Овцы и козы		Птица (млн голов)	
	хозяйства всех категорий	в т.ч. сельхозорганизации	хозяйства всех категорий	в т.ч. сельхозорганизации	хозяйства всех категорий	в т.ч. сельхозорганизации	хозяйства всех категорий	в т.ч. сельхозорганизации	хозяйства всех категорий	в т.ч. сельхозорганизации
<b>январь</b>										
2020 г.	290.2	88.8	146.3	36.8	396.1	267.6	1550.0	229.0	26.0	20.1
2021 г.	279.2	83.0	140.8	34.0	389.0	279.0	1382.5	208.1	23.1	17.9
2021 г. в % к 2020 г.	96.2	93.4	96.2	92.3	98.2	104.2	89.2	90.9	89.1	89.0
<b>февраль</b>										
2020 г.	291.9	89.5	146.8	36.9	397.5	268.7	1556.1	230.0	25.9	20.2
2021 г.	279.4	86.5	139.5	34.2	385.9	279.4	1384.8	212.8	24.2	19.0
2021 г. в % к 2020 г.	95.7	96.7	95.1	92.9	97.1	104.0	89.0	92.5	93.4	94.3
<b>март</b>										
2020 г.	303.6	95.3	148.1	37.6	394.4	264.0	1645.1	277.9	24.8	19.0
2021 г.	284.8	89.7	140.4	34.7	386.2	279.0	1420.1	216.5	24.3	19.1
2021 г. в % к 2020 г.	93.8	94.2	94.8	92.2	97.9	105.7	86.3	77.9	98.0	100.3
<b>апрель</b>										
2020 г.	306.7	98.0	148.6	38.0	397.1	264.7	1692.6	304.7	24.4	18.6
2021 г.	285.6	89.9	140.4	34.5	388.5	279.0	1458.3	239.0	26.4	21.1
2021 г. в % к 2020 г.	93.1	91.7	94.4	90.7	97.8	105.4	86.2	78.5	108.2	113.8
<b>май</b>										
2020 г.	307.3	98.4	147.1	36.4	413.3	276.6	1678.1	302.8	24.4	18.4
2021 г.	290.1	92.9	141.4	35.1	402.4	289.0	1490.3	249.0	24.5	19.0
2021 г. в % к 2020 г.	94.4	94.4	96.1	96.5	97.4	104.5	88.8	82.2	100.4	103.4
<b>июнь</b>										
2020 г.	304.6	96.7	147.0	36.4	415.9	280.7	1666.8	303.3	26.3	20.2
2021 г.	291.6	92.9	142.0	35.0	405.8	288.1	1501.7	240.3	24.4	18.6
2021 г. в % к 2020 г.	95.7	96.0	96.6	96.1	97.6	102.6	90.1	79.3	93.0	92.3
<b>июль</b>										
2020 г.	301.0	94.1	146.2	36.3	416.3	282.2	1645.2	293.5	24.8	18.7
2021 г.	291.9	92.7	142.1	35.1	413.4	293.1	1507.7	240.0	26.8	21.0
2021 г. в % к 2020 г.	97.0	98.6	97.1	96.9	99.3	103.9	91.6	81.8	108.4	112.4
<b>август</b>										
2020 г.	302.9	96.4	146.0	36.7	415.9	283.0	1608.1	288.3	24.9	18.9
2021 г.	290.2	92.9	141.5	35.3	406.5	287.4	1485.2	247.7	24.0	18.3
2021 г. в % к 2020 г.	95.8	96.4	96.9	96.3	97.7	101.6	92.4	85.9	96.4	96.5

За восемь месяцев 2021 г., в хозяйствах всех категорий, в сравнении с аналогичным периодом 2020 г., производство скота и птицы на убой (в живом весе) уменьшилось на 19,7 тыс. тонн (на 5,3%), молока – на 2,4 тыс. тонн (на 0,7%). Производство яиц выросло на 3,7 процента.

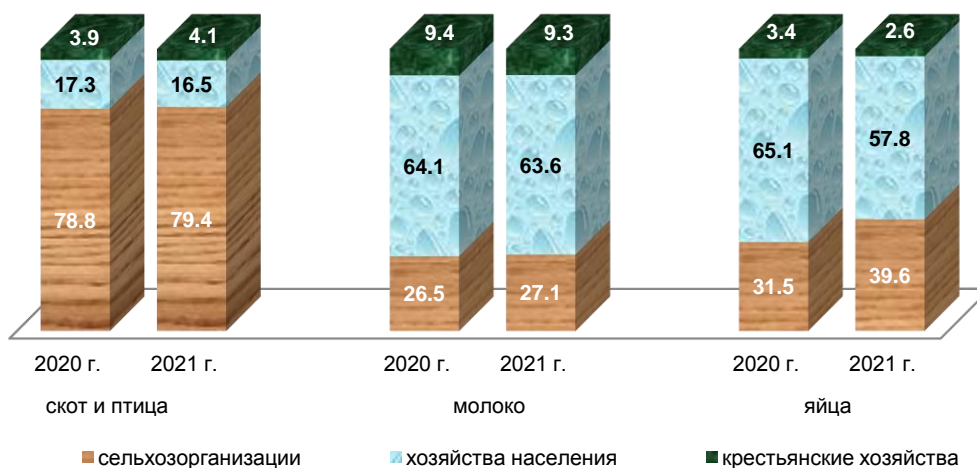
**Производство основных видов продукции животноводства  
в хозяйствах всех категорий  
за январь-август**

тыс. тонн

	2021 г.	2021 г. в % к 2020 г.
Скот и птица на убой (в живом весе)	347.9	94.7
Молоко	332.4	99.3
Яйца, млн штук	586.1	103.7

Доля сельскохозяйственных организаций в общем объеме производства скота и птицы на убой составила 79,4%, в том числе в производстве свинины – 73,1%, птицы – 90,3 процента. Хозяйства населения, крестьянские (фермерские) хозяйства, включая индивидуальных предпринимателей, произвели 72,9% молока и 60,4% яиц.

**Удельный вес отдельных категорий хозяйств  
в объеме производства продукции животноводства  
в январе-августе  
(в процентах)**



**Производство продукции животноводства в сельскохозяйственных организациях  
за январь-август**

	2020 г.	2021 г.	Доля в общем объеме производства, в %	тыс. тонн 2021 г. в % к 2020 г.
Скот и птица на убой (в живом весе)	289.7	276.4	79.4	95.4
Молоко	88.7	90.2	27.1	101.7
Яйца, млн штук	178.4	232.2	39.6	130.2

## 2.4. СТРОИТЕЛЬСТВО

**Строительная деятельность.** Объем работ, выполненных в январе-августе 2021 г. по виду экономической деятельности «Строительство», составил 92,1 млрд руб., или 114,0% к январю-августу 2020 года.

**Динамика объема работ, выполненных по виду  
экономической деятельности «Строительство»**

	Млн руб.	Индекс физического объема в % к:	
		соответствующему периоду предыдущего года	предыдущему периоду
<b>2020 г.<sup>1</sup></b>			
январь	1704.2	88.5	12.6
февраль	5344.5	89.9	в 3.1 р.
март	8660.8	в 2.1 р.	в 1.6 р.
<b>I квартал</b>	<b>15709.5</b>	<b>130.6</b>	<b>44.2</b>
апрель	7699.7	72.0	88.4
май	9264.5	87.1	119.8
июнь	11410.6	103.6	122.9
<b>II квартал</b>	<b>28374.8</b>	<b>87.7</b>	<b>в 1.8 р.</b>
<b>I полугодие</b>	<b>44084.3</b>	<b>99.4</b>	<b>х</b>
июль	13890.5	103.3	120.9
август	17050.1	в 2.1 р.	121.6
<b>январь-август</b>	<b>75024.9</b>	<b>113.4</b>	<b>х</b>

<sup>1</sup> Данные за 2020 год уточнены в соответствии с Регламентом оценки, корректировки и публикации данных статистического наблюдения за строительством и инвестициями в основной капитал, утвержденным приказом Росстата от 26.09.2016г. № 544.

	Млн руб.	Индекс физического объема в % к:	
		соответствующему периоду предыдущего года	предыдущему периоду
сентябрь	21625.1	в 1.5 р.	126.3
<b>III квартал</b>	<b>52565.7</b>	<b>144.1</b>	<b>в 1.8 р.</b>
<b>январь-сентябрь</b>	<b>96650.0</b>	<b>119.3</b>	<b>х</b>
октябрь	12460.3	108.8	57.4
ноябрь	15131.9	132.0	121.0
декабрь	20824.7	в 1.5 р.	137.0
<b>IV квартал</b>	<b>48416.9</b>	<b>130.4</b>	<b>90.8</b>
<b>год</b>	<b>145066.9</b>	<b>122.8</b>	<b>х</b>
<b>2021 г.</b>			
январь	5790.2	в 3.2 р.	27.5
февраль	6203.0	108.1	106.1
март	8825.6	94.4	140.7
<b>I квартал</b>	<b>20818.8</b>	<b>123.7</b>	<b>41.9</b>
апрель	8398.6	101.1	94.6
май	11767.2	116.8	138.3
июнь	14074.5	113.4	119.2
<b>II квартал</b>	<b>34240.3</b>	<b>111.3</b>	<b>160.3</b>
<b>I полугодие</b>	<b>55059.1</b>	<b>115.8</b>	<b>х</b>
июль	16584.4	110.2	117.4
август	20437.1	111.3	122.7
<b>январь-август</b>	<b>92080.6</b>	<b>114.0</b>	<b>х</b>

**Жилищное строительство.** В январе-августе 2021 года организации всех форм собственности и индивидуальные застройщики построили 10316 квартир общей площадью 997,7 тыс. квадратных метров, или в 1,6 раза больше соответствующего периода 2020 года.

**Динамика ввода в действие общей площади жилых домов<sup>1</sup>**

	Тыс. м <sup>2</sup> общей площади жилых помещений	В % к:	
		соответствующему периоду предыдущего года	предыдущему периоду
<b>2020 г.</b>			
январь	55.9	128.5	21.8
февраль	68.3	105.1	122.2
март	77.7	в 1.6 р.	113.8
<b>I квартал</b>	<b>201.9</b>	<b>127.6</b>	<b>46.2</b>
апрель	68.8	82.8	88.5
май	36.6	62.1	53.2
июнь	112.0	100.0	в 3.1 р.
<b>II квартал</b>	<b>217.4</b>	<b>85.6</b>	<b>107.7</b>
<b>I полугодие</b>	<b>419.3</b>	<b>101.7</b>	<b>х</b>
июль	127.5	101.4	113.8
август	95.8	104.6	75.1
<b>январь-август</b>	<b>642.6</b>	<b>102.1</b>	<b>х</b>
сентябрь	153.7	139.6	в 1.6 р.
<b>III квартал</b>	<b>377.0</b>	<b>115.1</b>	<b>в 1.7 р.</b>
<b>январь-сентябрь</b>	<b>796.3</b>	<b>107.7</b>	<b>х</b>
октябрь	87.2	110.9	56.7
ноябрь	113.9	112.2	130.6
декабрь	224.6	87.5	в 2.0 р.
<b>IV квартал</b>	<b>425.7</b>	<b>97.4</b>	<b>112.9</b>
<b>год</b>	<b>1222.0</b>	<b>103.9</b>	<b>х</b>
<b>2021 г.</b>			
январь	43.1	77.0	20.4
февраль	123.3	в 1.8 р.	в 2.9 р.
март	135.5	в 1.7 р.	109.9
<b>I квартал</b>	<b>301.9</b>	<b>в 1.5 р.</b>	<b>70.9</b>

<sup>1</sup> Данные приведены с учетом жилых домов, построенных населением на земельных участках, предназначенных для ведения садоводства.

	Тыс. м <sup>2</sup> общей площади жилых помещений	В % к:	
		соответствующему периоду предыдущего года	предыдущему периоду
апрель	121.6	в 1.8 р.	89.7
май	100.3	в 2.7 р.	82.5
июнь	146.4	130.7	в 1.5 р.
<b>II квартал</b>	<b>368.3</b>	<b>в 1.7 р.</b>	<b>122.0</b>
<b>I полугодие</b>	<b>670.2</b>	<b>в 1.6 р.</b>	<b>х</b>
июль	201.2	в 1.6 р.	137.4
август	126.3	131.8	62.8
<b>январь-август</b>	<b>997.7</b>	<b>в 1.6 р.</b>	<b>х</b>

## 2.5. ТРАНСПОРТ

### Коммерческие перевозки грузов и коммерческий грузооборот автомобильного транспорта организаций края (без субъектов малого предпринимательства)

	Август 2021 г.	В % к:		Январь- август 2021 г.	Январь-август 2021 г. в % к январю-августу 2020 г.
		августу 2020 г.	июлю 2021 г.		
Перевезено грузов, тыс. тонн	220.0	161.1	92.0	1582.6	153.2
Грузооборот, млн т-км	139.2	в 3.1 р.	96.4	1071.1	в 3.0 р.

### Динамика перевозок пассажиров и пассажирооборота автомобильного транспорта

	Перевозка пассажиров			Пассажирооборот		
	млн чел.	В % к:		млн пасс.км	В % к:	
		соответствующему периоду предыдущего года	преды- дущему периоду		соответствующему периоду предыдущего года	преды- дущему периоду
<b>2020 г.</b>						
январь	11.1	94.6	95.2	122.8	85.7	94.3
февраль	11.3	99.9	102.5	120.0	88.8	97.8
март	10.8	89.4	95.3	106.6	80.9	88.8
<b>I квартал</b>	<b>33.2</b>	<b>94.5</b>	<b>х</b>	<b>349.4</b>	<b>85.2</b>	<b>х</b>
апрель	2.5	20.7	22.7	14.8	11.3	13.9
май	3.1	26.6	126.3	24.9	19.4	167.7
июнь	4.7	38.9	151.4	40.8	30.9	163.9
<b>I полугодие</b>	<b>43.5</b>	<b>61.5</b>	<b>х</b>	<b>429.9</b>	<b>53.6</b>	<b>х</b>
июль	5.4	45.8	114.1	64.0	47.7	157.0
август	5.3	46.7	99.8	77.8	59.2	121.5
<b>январь-август</b>	<b>54.2</b>	<b>57.7</b>	<b>х</b>	<b>571.7</b>	<b>53.5</b>	<b>х</b>
сентябрь	5.5	47.1	102.7	83.0	63.9	106.7
<b>январь-сентябрь</b>	<b>59.7</b>	<b>56.6</b>	<b>х</b>	<b>654.7</b>	<b>54.7</b>	<b>х</b>
октябрь	5.6	47.4	101.3	73.4	57.1	88.5
ноябрь	5.5	48.2	99.5	72.3	56.0	98.4
декабрь	5.4	46.6	97.9	69.5	53.4	96.1
<b>год</b>	<b>76.2</b>	<b>54.3</b>	<b>х</b>	<b>869.9</b>	<b>54.9</b>	<b>х</b>
<b>2021 г.</b>						
январь	4.4	39.9	81.6	59.9	48.8	86.3
февраль	4.4	38.9	99.9	75.6	63.0	126.2
март	5.5	50.8	124.3	69.4	65.1	91.8
<b>I квартал</b>	<b>14.3</b>	<b>43.1</b>	<b>х</b>	<b>204.9</b>	<b>58.6</b>	<b>х</b>
апрель	6.6	в 2.7 р.	120.4	73.9	в 5.0 р.	106.5
май	6.4	в 2.1 р.	97.6	72.8	в 2.9 р.	98.5
июнь <sup>1</sup>	6.0	128.3	93.4	71.4	в 1.8 р.	98.2
<b>I полугодие</b>	<b>33.4</b>	<b>76.8</b>	<b>х</b>	<b>423.0</b>	<b>98.4</b>	<b>х</b>

<sup>1</sup> Данные изменены за счет уточнения респондентами ранее предоставленной информации.

	Перевозка пассажиров			Пассажирооборот		
	млн чел.	в % к:		млн пасс.км	в % к:	
		соответствующему периоду предыдущего года	предыдущему периоду		соответствующему периоду предыдущего года	предыдущему периоду
июль <sup>1</sup>	6.2	115.6	102.8	73.7	115.2	103.2
август	6.5	121.8	105.2	73.7	94.7	99.9
<b>январь-август</b>	<b>46.1</b>	<b>85.1</b>	<b>х</b>	<b>570.4</b>	<b>99.8</b>	<b>х</b>

### 3. РЫНОК ТОВАРОВ И УСЛУГ

#### 3.1. РОЗНИЧНАЯ ТОРГОВЛЯ

Оборот розничной торговли в августе 2021 г. составил 52,1 млрд рублей, что в сопоставимых ценах составляет 103,7% к соответствующему периоду прошлого года, в январе-августе 2021 г. – 377,2 млрд рублей и 108,9%, соответственно.

#### Динамика оборота розничной торговли

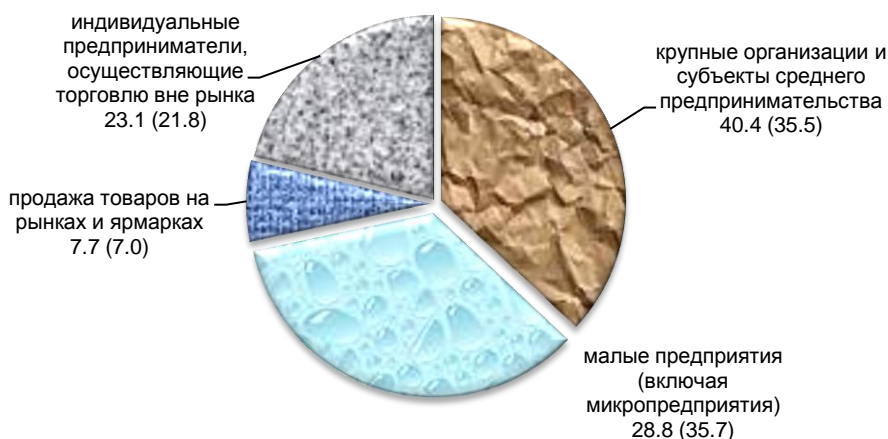
	Млн рублей	Индекс физического объема в % к:	
		соответствующему периоду предыдущего года	предыдущему периоду
<b>2020 г.</b>			
январь	41705.2	102.3	72.6
февраль	41806.6	102.9	99.8
март	45914.9	104.4	109.2
<b>I квартал</b>	<b>129426.7</b>	<b>103.2</b>	<b>85.8</b>
апрель	28282.5	63.3	60.9
май	30812.4	68.8	108.6
июнь	41094.9	90.1	133.0
<b>II квартал</b>	<b>100189.8</b>	<b>74.1</b>	<b>75.9</b>
<b>I полугодие</b>	<b>229616.5</b>	<b>88.2</b>	<b>х</b>
июль	45063.0	96.4	109.6
август	46253.7	95.7	102.9
<b>январь-август</b>	<b>320933.2</b>	<b>90.3</b>	<b>х</b>
сентябрь	46367.3	99.6	100.4
<b>III квартал</b>	<b>137684.0</b>	<b>97.2</b>	<b>137.1</b>
<b>январь-сентябрь</b>	<b>367300.5</b>	<b>91.4</b>	<b>х</b>
октябрь	47431.7	99.7	101.4
ноябрь	47473.5	97.4	98.8
декабрь	58239.2	95.4	120.9
<b>IV квартал</b>	<b>153144.4</b>	<b>97.4</b>	<b>108.9</b>
<b>год</b>	<b>520444.9</b>	<b>93.0</b>	<b>х</b>
<b>2021 г.</b>			
январь	42700.7	95.7	72.8
февраль	42705.3	94.9	98.9
март	46522.4	94.3	108.5
<b>I квартал</b>	<b>131928.4</b>	<b>94.9</b>	<b>83.6</b>
апрель	47388.1	в 1.6 р.	101.1
май	47675.8	в 1.4 р.	99.5
июнь	48597.6	108.9	101.1
<b>II квартал</b>	<b>143661.5</b>	<b>в 1.3 р.</b>	<b>106.3</b>
<b>I полугодие</b>	<b>275589.9</b>	<b>111.4</b>	<b>х</b>
июль	49523.9	101.6	102.3
август	52117.4	103.7	105.0
<b>январь-август</b>	<b>377231.2</b>	<b>108.9</b>	<b>х</b>

В январе-августе 2021 г. оборот розничной торговли на 92,3% формировался торговыми организациями и индивидуальными предпринимателями, осуществляющими деятельность вне рынка, доля розничных рынков и ярмарок составила 7,7% (в январе-августе 2020 г. – 93,0% и 7,0% соответственно).

**Оборот розничной торговли торгующих организаций и продажа товаров  
на розничных рынках и ярмарках**

	Млн рублей		Индекс физического объема в % к:			Справочно: январь-август 2020 г. в % к январю-августу 2019 г.
	август 2021 г.	январь- август 2021 г.	июлю 2021 г.	августу 2020 г.	январю- августу 2020 г.	
Всего	52117.4	377231.2	105.0	103.7	108.9	90.3
в том числе:						
оборот розничной торговли торгующих организаций и индивидуальных предпри- нимателей вне рынка	48156.7	348170.1	105.0	102.9	108.1	91.3
продажа товаров на роз- ничных рынках и ярмарках	3960.7	29061.1	105.0	115.8	119.7	78.6

**Структура формирования оборота розничной торговли по хозяйствующим субъектам  
в январе-августе 2021 г. (2020 г.)**  
(в процентах к итогу, в фактически действовавших ценах)



В январе-августе 2021 г. в структуре оборота розничной торговли удельный вес пищевых продуктов, включая напитки, и табачных изделий составил 47,3%, непродовольственных товаров – 52,7% (в январе-августе 2020 г. – 47,8% и 52,2% соответственно).

**Динамика оборота розничной торговли пищевыми продуктами,  
включая напитки, и табачными изделиями, непродовольственными товарами**

	Пищевые продукты, включая напитки, и табачные изделия			Непродовольственные товары		
	млн рублей	индекс физического объема в % к:		млн рублей	индекс физического объема в % к:	
		соответст- вующему периоду предыду- щего года	предыду- щему периоду		соответст- вующему периоду предыду- щего года	предыду- щему периоду
<b>2020 г.</b>						
январь	19757.3	102.2	72.9	21947.9	102.5	72.4
февраль	19806.4	102.4	99.5	22000.2	103.3	100.1
март	21703.6	103.4	108.7	24211.3	105.3	109.6
<b>I квартал</b>	<b>61267.3</b>	<b>102.6</b>	<b>86.5</b>	<b>68159.4</b>	<b>103.7</b>	<b>85.2</b>
апрель	16824.9	78.1	76.4	11457.6	49.5	47.1
май	16833.6	77.8	99.6	13978.8	60.3	121.7
июнь	18146.5	82.5	107.5	22948.4	97.1	163.7
<b>II квартал</b>	<b>51805.0</b>	<b>79.5</b>	<b>82.3</b>	<b>48384.8</b>	<b>69.2</b>	<b>70.2</b>
<b>I полугодие</b>	<b>113072.3</b>	<b>90.6</b>	<b>х</b>	<b>116544.2</b>	<b>85.9</b>	<b>х</b>
июль	19898.7	89.1	110.1	25164.3	103.1	109.2



	Пищевые продукты, включая напитки, и табачные изделия			Непродовольственные товары		
	млн рублей	индекс физического объема в % к:		млн рублей	индекс физического объема в % к:	
		соответствующему периоду предыдущего года	предыдущему периоду		соответствующему периоду предыдущего года	предыдущему периоду
август	20277.7	90.0	102.7	25976.0	100.6	103.0
<b>январь-август</b>	<b>153248.7</b>	<b>90.3</b>	<b>х</b>	<b>167684.5</b>	<b>90.2</b>	<b>х</b>
сентябрь	20218.6	93.5	100.2	26148.7	104.9	100.3
<b>III квартал</b>	<b>60395.0</b>	<b>90.8</b>	<b>117.5</b>	<b>77289.0</b>	<b>102.8</b>	<b>158.2</b>
<b>январь-сентябрь</b>	<b>173467.3</b>	<b>90.7</b>	<b>х</b>	<b>193833.2</b>	<b>91.9</b>	<b>х</b>
октябрь	20880.2	95.0	102.6	26551.5	103.7	100.4
ноябрь	20960.5	92.1	98.5	26513.0	102.0	99.0
декабрь	26961.5	92.5	125.3	31277.7	98.1	117.4
<b>IV квартал</b>	<b>68802.2</b>	<b>93.2</b>	<b>111.5</b>	<b>84342.2</b>	<b>101.1</b>	<b>106.8</b>
<b>год<sup>1</sup></b>	<b>242269.4</b>	<b>91.3</b>	<b>х</b>	<b>278175.5</b>	<b>94.5</b>	<b>х</b>
<b>2021 г.</b>						
январь	20061.4	93.5	73.7	22639.3	97.7	72.1
февраль	20459.4	94.0	100.0	22245.9	95.6	97.9
март	21982.5	92.6	107.1	24539.9	95.8	109.8
<b>I квартал</b>	<b>62503.3</b>	<b>93.3</b>	<b>86.6</b>	<b>69425.1</b>	<b>96.3</b>	<b>81.1</b>
апрель	22701.5	124.0	102.3	24686.6	в 2.0 р.	100.0
май	22875.3	123.6	99.3	24800.5	в 1.7 р.	99.7
июнь	23195.3	114.8	99.8	25402.3	104.2	102.3
<b>II квартал</b>	<b>68772.1</b>	<b>120.6</b>	<b>106.4</b>	<b>74889.4</b>	в 1.5 р.	<b>106.2</b>
<b>I полугодие</b>	<b>131275.4</b>	<b>105.9</b>	<b>х</b>	<b>144314.5</b>	<b>116.8</b>	<b>х</b>
июль	23672.4	107.8	103.4	25851.5	96.6	101.3
август	23600.1	105.4	100.4	28517.3	102.5	109.2
<b>январь-август</b>	<b>178547.9</b>	<b>106.1</b>	<b>х</b>	<b>198683.3</b>	<b>111.6</b>	<b>х</b>

### 3.2. РЫНОК ПЛАТНЫХ УСЛУГ НАСЕЛЕНИЮ

В августе 2021 года, по предварительным данным, населению края оказано платных услуг на 15,6 млрд рублей.

#### Динамика объема платных услуг населению<sup>2</sup> (по данным оперативной отчетности)

	Млн рублей	Индекс физического объема, в % к соответствующему периоду предыдущего года
<b>2020 г.</b>		
<b>январь-декабрь</b>	<b>144336.3</b>	<b>83.7</b>
<b>2021 г.</b>		
январь	13548.8	95.0
февраль	13218.7	93.6
март	14891.5	103.4
<b>I квартал</b>	<b>41659.0</b>	<b>97.3</b>
апрель	15851.4	180.9
май	15181.8	192.1
июнь	14731.7	157.6
<b>II квартал</b>	<b>45764.9</b>	<b>176.8</b>
<b>январь-июнь</b>	<b>87423.9</b>	<b>127.0</b>
июль <sup>3</sup>	14724.6	121.5
август	15582.7	105.9
<b>январь-август</b>	<b>117731.2</b>	<b>123.2</b>

<sup>1</sup> Данные уточнены.

<sup>2</sup> Оперативные данные уточнены на основании данных, полученных по результатам годовых статистических обследований хозяйствующих субъектов.

<sup>3</sup> Данные изменены за счет уточнения респондентами ранее предоставленной информации.

## Объем платных услуг населению по видам

	Август 2021 г.			Январь-август 2021 г. в % к январю-августу 2020 г.
	млн рублей	в % к:		
		июлю 2021 г.	итогу	
Платные услуги	15582.7	101.7	100.0	123.2
в том числе:				
бытовые	2448.4	99.0	15.7	133.0
транспортные	2335.9	93.6	15.0	135.5
почтовой связи, курьерские	59.5	84.1	0.4	113.4
телекоммуникационные	1734.9	103.2	11.1	101.0
жилищные	684.6	101.5	4.4	106.5
коммунальные	2468.6	89.5	15.8	107.3
культуры	168.2	в 1.6 р.	1.1	в 2.0 р.
туристские	136.8	93.8	0.9	в 1.9 р.
физической культуры и спорта	72.6	93.6	0.5	в 2.5 р.
медицинские	1228.9	97.6	7.9	134.3
гостиниц и аналогичных средств размещения	147.5	109.9	0.9	в 1.5 р.
специализированных коллективных средств размещения	2358.0	101.1	15.2	в 1.9 р.
из них:				
санаторно-курортных организаций	2088.4	101.1	13.4	в 1.9 р.
ветеринарные	60.9	100.2	0.4	103.8
юридические	100.8	101.3	0.6	94.2
системы образования	1306.1	в 1.8 р.	8.4	106.2
услуги, предоставляемые гражданам пожилого возраста и инвалидам	64.2	110.2	0.4	91.8
прочие виды платные услуги	206.8	98.5	1.3	122.3

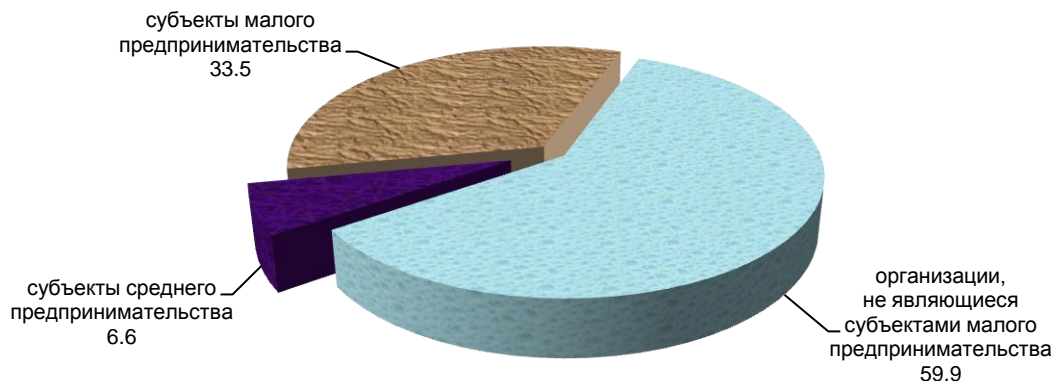
## Объем бытовых услуг населению по видам

	Август 2021 г.			Январь-август 2021 г. в % к январю-августу 2020 г.
	млн рублей	в % к:		
		июлю 2021 г.	итогу	
Бытовые услуги	2448.4	99.0	100.0	133.0
в том числе:				
ремонт, окраска и пошив обуви	27.6	105.8	1.1	132.5
ремонт и пошив швейных, меховых и кожаных изделий, головных уборов и изделий текстильной галантереи, ремонт, пошив и вязание трикотажных изделий	128.5	101.6	5.2	124.5
ремонт и техническое обслуживание бытовой радиоэлектронной аппаратуры, бытовых машин и приборов, ремонт и изготовление металлоизделий	130.7	105.0	5.3	132.1
техническое обслуживание и ремонт транспортных средств, машин и оборудования	649.0	93.6	26.6	120.3
изготовление и ремонт мебели	17.6	103.1	0.7	105.9
химическая чистка и крашение, услуги прачечных	4.8	116.4	0.2	120.9
ремонт и строительство жилья и других построек	942.1	102.0	38.5	138.6
услуги фотоателье	30.1	86.8	1.2	139.1
услуги бань и душевых	65.3	110.1	2.7	в 1.8 р.
услуги парикмахерских	319.1	93.8	13.0	в 1.6 р.
услуги предприятий по прокату	2.9	105.7	0.1	в 1.8 р.
ритуальные услуги	94.2	106.7	3.8	102.8
прочие виды бытовых услуг	36.5	114.0	1.6	143.2

### 3.3. ОПТОВАЯ ТОРГОВЛЯ

Оборот оптовой торговли организаций всех видов деятельности за январь-август 2021 года составил 395,3 млрд. руб., индекс физического объема к соответствующему периоду 2020 года – 85,8 процента.

#### Структура оборота оптовой торговли за январь-август 2021 года (в процентах к итогу)



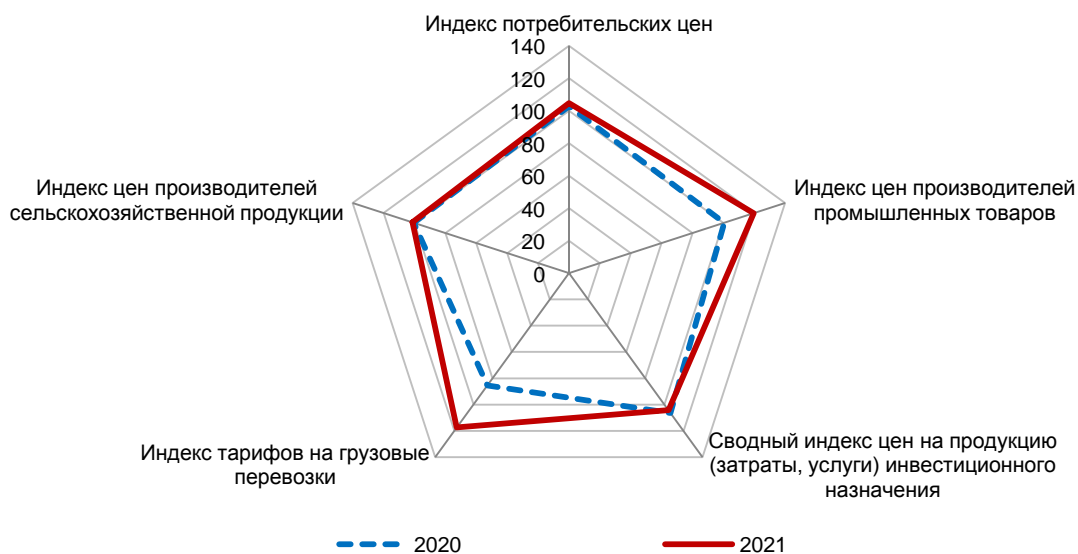
## 4. ЦЕНЫ

### Индексы цен и тарифов

на конец периода, в процентах

	Август 2021 г. к:		Справочно: август 2020 г. к декабрю 2019 г.
	июлю 2021 г.	декабрю 2020 г.	
Индекс потребительских цен	100.8	104.7	102.8
Индекс цен производителей промышленных товаров <sup>1</sup>	102.0	119.6	100.6
Сводный индекс цен на продукцию (затраты, услуги) инвестиционного назначения	100.3	104.2	106.3
Индекс тарифов на грузовые перевозки	100.01	117.5	85.4
Индекс цен производителей сельскохозяйственной продукции	99.9	101.3	100.4

### Индексы цен и тарифов в августе 2020 и 2021 годов (на конец периода, в % к декабрю предыдущего года)



<sup>1</sup> Промышленные товары, предназначенные для реализации на внутреннем рынке.

#### 4.1. ПОТРЕБИТЕЛЬСКИЕ ЦЕНЫ

В августе 2021 г. по сравнению с предыдущим месяцем индекс потребительских цен составил 100,8 процента.

##### Индексы потребительских цен и тарифов на товары и услуги

на конец периода к концу предыдущего периода; в процентах

	Индекс потребительских цен	В том числе:			Базовый индекс потребительских цен (БИПЦ)
		продовольственные товары	непродовольственные товары	услуги	
<b>2020 г.</b>					
январь	100.6	101.0	100.1	100.5	100.3
февраль	100.5	100.8	100.1	100.5	100.4
март	100.5	100.8	100.5	100.2	100.4
<b>I квартал</b>	<b>101.6</b>	<b>102.6</b>	<b>100.7</b>	<b>101.2</b>	<b>101.0</b>
апрель	100.7	101.5	100.5	100.01	100.4
май	100.3	100.5	100.2	100.1	100.4
июнь	100.1	100.2	100.4	99.6	100.1
<b>II квартал</b>	<b>101.0</b>	<b>102.2</b>	<b>101.1</b>	<b>99.7</b>	<b>100.9</b>
июль	100.3	99.6	100.5	101.0	100.2
август	99.9	99.2	100.3	100.4	100.4
<b>август 2020 г. к декабрю 2019 г.</b>	<b>102.8</b>	<b>103.6</b>	<b>102.6</b>	<b>102.3</b>	<b>102.5</b>
сентябрь	100.1	99.5	100.3	100.4	100.4
<b>III квартал</b>	<b>100.3</b>	<b>98.3</b>	<b>101.0</b>	<b>101.8</b>	<b>101.0</b>
октябрь	100.6	100.7	101.1	100.02	100.6
ноябрь	101.0	102.0	100.9	100.04	100.6
декабрь	101.1	102.6	100.5	100.2	100.7
<b>IV квартал</b>	<b>102.7</b>	<b>105.3</b>	<b>102.4</b>	<b>100.2</b>	<b>101.9</b>
<b>декабрь 2020 г. к декабрю 2019 г.</b>	<b>105.7</b>	<b>108.6</b>	<b>105.4</b>	<b>103.0</b>	<b>104.8</b>
<b>2021 г.</b>					
январь	100.5	101.0	100.4	100.02	100.3
февраль	101.0	101.9	100.4	100.6	100.5
март	100.2	100.3	100.5	99.7	100.4
<b>I квартал</b>	<b>101.6</b>	<b>103.2</b>	<b>101.3</b>	<b>100.3</b>	<b>101.2</b>
апрель	100.6	100.9	100.6	100.3	100.5
май	100.9	101.5	100.8	100.4	101.4
июнь	100.7	101.5	100.2	100.2	100.4
<b>II квартал</b>	<b>102.2</b>	<b>103.9</b>	<b>101.6</b>	<b>100.9</b>	<b>102.2</b>
июль	100.1	98.6	100.6	101.3	100.4
август	100.8	99.3	101.0	102.1	100.6
<b>август 2021 г. к декабрю 2020 г.</b>	<b>104.7</b>	<b>105.0</b>	<b>104.6</b>	<b>104.7</b>	<b>104.5</b>

В августе т. г. существенное влияние на динамику потребительских цен на продовольственные товары по-прежнему оказывает снижение цен на плодоовощную продукцию. Так, цены на морковь и свеклу столовую снизились на 38,2% и 46,0% соответственно, картофель и помидоры свежие – на 21,4% и 28,7%, виноград – на 27,6%, лук репчатый – на 8,3%, груши и яблоки – на 5,2% и 6,6%, бананы – на 2,8%, грибы свежие – на 1,2 процента.

Вместе с тем цены на лимоны возросли в 1,2 раза, огурцы свежие, зелень свежую, капусту белокочанную – на 7,1-9,8%, апельсины – на 9,5%, чеснок – на 3,0%, орехи – на 1,9%, ягоды замороженные – на 1,2%, овощи замороженные – на 1,1 процента.

Среди прочих наблюдаемых продовольственных товаров стали дешевле яйца куриные на 6,5%, рыба живая и охлажденная – на 3,2%, шоколад – на 2,4%, колбаса полукопченая и варено-копченая – на 2,3%, сельдь соленая – на 2,0%, рис шлифованный – на 1,7%, молоко сгущенное с сахаром – на 1,5%, бараночные изделия – на 0,9%, куры охлажденные и мороженые – на 0,8 процента.

Одновременно зафиксировано повышение цен на икру лососевых рыб на 6,6%, говядину (кроме бескостного мяса) и говядину бескостную – на 3,6% и 4,0%, свинину бескостную и свинину (кроме бескостного мяса) – на 2,4% и 3,8%, хлопья из злаков – на 3,2%, смеси сухие молочные для детского питания – на 2,9%, баранину (кроме бескостного мяса) – на 2,6%, крупы овсяную и перловую – на 2,5%, рыбу мороженую разделанную (кроме лососевых пород) – на 2,2%, сметану – на 1,8%, муку пшеничную, молоко питьевое цельное пастеризованное 2,5-3,2% жирности – на 1,7%, творог жирный – на 1,5%, масло сливочное и оливковое – на 0,5% и 1,4%, вермишель и макаронные изделия из пшеничной муки высшего сорта – на 1,0% и 1,3%, сыры плавленые – на 0,5 процента.

**Максимальное и минимальное изменение цен на отдельные виды продовольственных товаров в августе 2021 года**

в процентах к предыдущему месяцу

Наименование группы товаров	Индекс цен в среднем по группе	Максимальное и минимальное изменение цен внутри группы	
		товары	индекс цен
Мясопродукты	101.1	Говядина бескостная, кг	104.0
		Колбаса полукопченая и варено-копченая, кг	97.7
Рыбопродукты	100.1	Икра лососевых рыб, отечественная, кг	106.6
		Рыба живая и охлажденная, кг	96.8
Масло и жиры	100.5	Масло оливковое, кг	101.4
		Масло сливочное, кг	100.5
Молоко и молочная продукция	101.4	Смеси сухие молочные для детского питания, кг	102.9
		Молоко питьевое цельное пастеризованное 2,5-3,2 % жирности, л	101.7
		Молоко сгущенное с сахаром, 400 г	98.5
Хлеб и хлебобулочные изделия	100.3	Хлопья из злаков (сухие завтраки), кг	103.2
		Хлеб и булочные изделия из пшеничной муки 1 и 2 сортов, кг	100.3
		Бараночные изделия, кг	99.1
Макаронные и крупяные изделия	100.1	Крупы овсяная и перловая, кг	102.5
		Рис шлифованный, кг	98.3
Флодоовощная продукция, включая картофель	90.8	Лимоны, кг	123.4
		Капуста белокочанная свежая, кг	109.8
		Яблоки, кг	93.4
		Картофель, кг	78.6
		Морковь, кг	61.8
Алкогольные напитки	100.6	Свёкла столовая, кг	54.0
		Пиво отечественное, л	101.9
		Вино игристое отечественное, л	98.3

**Стоимость условного (минимального) набора продуктов питания в августе 2021 года (в расчете на одного человека в месяц)**

	Рублей	Изменение стоимости, в % к:	
		июлю 2021 г.	декабрю 2020 г.
<b>Ставропольский край</b>	4658.02	96.7	106.2
<i>Справочно:</i>			
Российская Федерация	4870.23	96.7	109.5
Северо-Кавказский федеральный округ	4607.02	98.1	106.1

**Максимальное и минимальное изменение цен на отдельные виды  
непродовольственных товаров  
в августе 2021 года**

в процентах к предыдущему месяцу

Наименование группы товаров	Индекс цен в среднем по группе	Максимальное и минимальное изменение цен внутри группы	
		товары	индекс цен
Одежда и белье	101.2	Блузка женская, шт.	105.1
		Платье (платье-костюм) женское из хлопчатобумажных или смесовых тканей, шт.	98.4
Трикотажные изделия	100.9	Трикотажный головной убор мужской, шт.	102.3
		Костюм спортивный для взрослых, шт.	99.8
Обувь кожаная, текстильная и комбинированная	99.8	Туфли женские закрытые с верхом из искусственной кожи, пара	103.2
		Туфли детские летние (сандалеты), пара	93.9
Моющие и чистящие средства	99.7	Жидкие чистящие и моющие средства, л	102.4
		Дезинфицирующее средство для поверхностей, л	94.6
Электротовары и другие бытовые приборы	101.0	Лампа электрическая осветительная, шт.	103.7
		Машина стиральная автоматическая, шт.	102.5
		Батарейки электрические типа АА, шт.	96.6
Мебель	99.99	Шкаф для платья и белья, шт.	103.3
		Кресло мягкое, шт.	97.1
Телерадиотовары	100.6	Телевизор цветного изображения, шт.	101.2
		Флеш-накопитель USB, шт.	98.4
Строительные материалы	102.9	Доска обрезная, м <sup>3</sup>	113.7
		Обои бумажные, 10 м	99.1

Цены и тарифы на **услуги** в августе 2021 г. по сравнению с июлем 2021 г. возросли на 2,1% (справочно: в августе 2020 г. по сравнению с июлем 2020 г. – на 0,4%).

**Максимальное и минимальное изменение цен (тарифов) на отдельные виды услуг  
в августе 2021 года**

в процентах к предыдущему месяцу

Наименование услуг	Индекс цен (тарифов) в среднем по группе	Максимальное и минимальное изменение цен (тарифов) внутри группы	
		услуги	индекс цен (тарифов)
Услуги пассажирского транспорта	123.6	Полет в салоне экономического класса самолета, в расчете на 1000 км пути	180.2
		Проезд в плацкартном вагоне скорого нефирменного поезда дальнего следования, в расчете на 100 км пути	98.3
Бытовые услуги	99.8	Установка пластиковых окон, м <sup>2</sup>	105.0
		Маникюр, услуга	98.6
Услуги в сфере зарубежного туризма	98.8	Поездка на отдых в ОАЭ, поездка	101.9
		Поездка на отдых в Турцию, поездка	88.2
Ветеринарные услуги	104.4	Прививка животного, шт.	108.0
		Клинический осмотр животного, посещение	101.4
Услуги банков	100.2	Плата за пользование потребительским кредитом (процентная ставка в стоимостном выражении), руб.	100.3
		Аренда индивидуального банковского сейфа, в расчете на месяц	100.0
Услуги страхования	101.1	Годовая стоимость полиса добровольного страхования легкового автомобиля от стандартных рисков (КАСКО), полис	102.8
		Годовая стоимость полиса добровольного страхования жилья от стандартных рисков, полис	100.0
Услуги связи	100.5	Абонентская плата за пакет услуг сотовой связи, месяц	101.4
		Подписка на онлайн-видеосервисы, месяц	100.0
Посреднические и прочие услуги	100.3	Пользование общественным туалетом, посещение	101.1
		Ксерокопирование документа, лист	100.0

**Изменение цен на жилищно-коммунальные услуги  
в августе 2021 года**

Виды жилищно-коммунальных услуг	В % к: июлю 2021 г.
Жилищно-коммунальные услуги – всего	99.97
Жилищные услуги	100.0
Услуги гостиниц и прочих мест проживания	98.5
в том числе:	
проживание в гостинице 1* или мотеле, сутки с человека	102.2
проживание в гостинице 2*, сутки с человека	100.0
проживание в гостинице 3*, сутки с человека	96.1
проживание в гостинице 4*-5*, сутки с человека	95.8
проживание в хостеле, сутки с человека	101.2
проживание в студенческом общежитии, месяц	100.0
Коммунальные услуги	100.0

#### 4.2. ЦЕНЫ ПРОИЗВОДИТЕЛЕЙ

Индекс цен производителей промышленных товаров в августе 2021 г. в сравнении с июлем 2021 г. составил 102,0%, в сравнении с декабрем 2020 г. – 119,6 процента.

#### Индексы цен производителей промышленных товаров

на конец периода к концу предыдущего периода; в процентах

	Всего	В том числе по видам экономической деятельности:			
		добыча полезных ископаемых	обрабаты- вающие производства	обеспечение электрической энергией, газом и паром; кондициони- рование воздуха	водоснабжение; водоотведение, организация сбора и утили- зации отходов, деятельность по ликвидации загрязнений
<b>2020 г.</b>					
январь	99.8	109.4	99.2	100.8	98.2
февраль	99.5	102.2	99.1	100.2	100.2
март	99.4	97.0	99.2	100.3	100.0
<b>I квартал</b>	<b>98.7</b>	<b>108.5</b>	<b>97.5</b>	<b>101.3</b>	<b>98.4</b>
апрель	101.7	122.5	102.1	98.2	100.0
май	100.3	98.3	100.6	99.6	100.0
июнь	96.7	101.9	97.1	94.2	100.0
<b>II квартал</b>	<b>98.6</b>	<b>122.7</b>	<b>99.8</b>	<b>92.1</b>	<b>100.0</b>
июль	100.7	83.0	100.1	105.7	101.4
август	102.6	99.9	102.0	105.3	100.0
<b>август 2020 г. к декабрю 2019 г.</b>	<b>100.6</b>	<b>110.3</b>	<b>99.3</b>	<b>103.8</b>	<b>99.8</b>
сентябрь	101.3	100.6	101.9	99.8	100.0
<b>III квартал</b>	<b>104.7</b>	<b>83.5</b>	<b>104.0</b>	<b>111.0</b>	<b>101.4</b>
октябрь	99.95	84.4	100.3	100.6	100.0
ноябрь	101.5	103.3	102.9	97.3	100.0
декабрь	101.6	97.5	100.7	105.2	100.0
<b>IV квартал</b>	<b>103.1</b>	<b>85.0</b>	<b>103.9</b>	<b>103.0</b>	<b>100.0</b>
<b>декабрь 2020 г. к декабрю 2019 г.</b>	<b>105.1</b>	<b>94.4</b>	<b>105.2</b>	<b>106.7</b>	<b>99.8</b>
<b>2021 г.</b>					
январь	101.4	123.3	101.2	99.5	100.3
февраль	104.8	101.8	106.8	99.2	99.9
март	104.7	104.3	105.8	101.3	100.0
<b>I квартал</b>	<b>111.3</b>	<b>130.9</b>	<b>114.3</b>	<b>99.95</b>	<b>100.2</b>
апрель	103.8	126.7	104.2	98.7	100.0
май	103.4	101.4	104.9	98.1	100.0
июнь	98.7	102.0	99.5	94.2	100.0

	Всего	В том числе по видам экономической деятельности:			
		добыча полезных ископаемых	обрабатывающие производства	обеспечение электрической энергией, газом и паром; кондиционирование воздуха	водоснабжение; водоотведение, организация сбора и утилизации отходов, деятельность по ликвидации загрязнений
<b>II квартал</b>	<b>106.0</b>	<b>131.0</b>	<b>108.8</b>	<b>91.2</b>	<b>100.0</b>
июль	99.5	99.2	97.9	106.5	102.1
август	102.0	100.8	101.1	106.4	100.0
<b>август 2021 г. к декабрю 2020 г.</b>	<b>119.6</b>	<b>171.5</b>	<b>123.1</b>	<b>103.3</b>	<b>102.3</b>

**Индекс тарифов на грузовые перевозки** в августе 2021 г. в сравнении с предыдущим месяцем составил 100,01 процента.

### **Индексы тарифов на грузовые перевозки по видам транспорта**

на конец периода к концу предыдущего периода; в процентах

	Всего	В том числе:	
		автомобильный	трубопроводный
<b>2020 г.</b>			
январь	66.2	101.0	64.2
февраль	100.0	100.0	100.0
март	100.0	100.01	100.0
<b>I квартал</b>	<b>66.2</b>	<b>101.1</b>	<b>64.2</b>
апрель	144.1	100.0	148.1
май	100.0	100.0	100.0
июнь	100.0	100.0	100.0
<b>II квартал</b>	<b>144.1</b>	<b>100.0</b>	<b>148.1</b>
июль	89.6	100.0	89.0
август	100.0	100.0	100.0
<b>август 2020 г. к декабрю 2019 г.</b>	<b>85.4</b>	<b>101.1</b>	<b>84.5</b>
сентябрь	100.0	100.0	100.0
<b>III квартал</b>	<b>89.6</b>	<b>100.0</b>	<b>89.0</b>
октябрь	94.1	100.0	93.7
ноябрь	100.0	100.0	100.0
декабрь	100.0	100.0	100.0
<b>IV квартал</b>	<b>94.1</b>	<b>100.0</b>	<b>93.7</b>
<b>декабрь 2020 г. к декабрю 2019 г.</b>	<b>80.4</b>	<b>101.1</b>	<b>79.2</b>
<b>2021 г.<sup>1</sup></b>			
январь	105.5	100.6	105.6
февраль	100.2	105.8	100.0
март	100.0	100.0	100.0
<b>I квартал</b>	<b>105.7</b>	<b>106.4</b>	<b>105.6</b>
апрель	121.6	100.0	122.5
май	100.02	100.8	100.0
июнь	100.03	100.9	100.0
<b>II квартал</b>	<b>121.7</b>	<b>101.7</b>	<b>122.5</b>
июль	91.3	100.0	91.1
август	100.01	100.2	100.0
<b>август 2021 г. к декабрю 2020 г.</b>	<b>117.5</b>	<b>108.4</b>	<b>117.8</b>

<sup>1</sup> В связи с уточнением данных осуществлен пересчет индексов цен за январь-март 2021 года.



## 5. ФИНАНСЫ

### Просроченная кредиторская задолженность организаций по видам экономической деятельности в июле 2021 года

на конец месяца

	Просроченная кредиторская задолженность, млн руб.	Из нее:		
		поставщикам	в бюджеты всех уровней	в государственные внебюджетные фонды
Всего	26198.6	24875.2	100.9	107.6
в том числе:				
сельское, лесное хозяйство, охота, рыболовство и рыбоводство	374.8	45.6	...	...
обрабатывающие производства	76.4	27.6	...	...
обеспечение электрической энергией, газом и паром; кондиционирование воздуха	22835.9	22039.3	-	-
в том числе:				
производство, передача и распределение электроэнергии	14128.9	13335.8	-	-
производство, передача и распределение пара и горячей воды; кондиционирование воздуха	1408.9	1405.4	-	-
торговля оптовая и розничная; ремонт автотранспортных средств и мотоциклов	289.6	289.5	-	-
деятельность по операциям с недвижимым имуществом	12.3	11.8	-	-
деятельность профессиональная, научная и техническая	156.8	150.2	...	...
деятельность административная и сопутствующие дополнительные услуги	82.2	57.9	...	3.4
образование	106.7	10.0	50.6	46.0

## 6. СОЦИАЛЬНАЯ СФЕРА

### 6.1. ЗАРАБОТНАЯ ПЛАТА

**Средняя номинальная заработная плата**, начисленная работникам в январе-июле 2021 г. (по полному кругу организаций, включая субъекты малого предпринимательства), увеличилась в сравнении с январем-июлем 2020 г. на 8,2%, реальная заработная плата (скорректированная на индекс потребительских цен) – на 1,9 процента.

#### Динамика номинальной и реальной средней заработной платы

	Средняя номинальная начисленная заработная плата, рублей	В % к <sup>1</sup> :		Реальная заработная плата в % к:	
		соответствующему периоду предыдущего года	предыдущему периоду	соответствующему периоду предыдущего года	предыдущему периоду
<b>2020 г.</b>					
январь	32327.9	114.8	78.1	111.9	77.7
февраль	30848.7	109.6	100.2	106.5	99.7
март	32526.7	109.6	105.7	106.3	105.2
<b>январь-март</b>	<b>31370.1</b>	<b>109.5</b>	<b>х</b>	<b>106.5</b>	<b>х</b>
апрель	31087.6	102.2	95.8	98.9	95.1
май	33321.0	106.2	107.3	102.6	107.0
июнь	34700.6	103.7	104.1	99.8	104.0
<b>январь-июнь</b>	<b>32184.9</b>	<b>106.5</b>	<b>х</b>	<b>103.2</b>	<b>х</b>
июль	34441.1	107.6	99.0	103.6	98.7
<b>январь-июль</b>	<b>32512.8</b>	<b>106.7</b>	<b>х</b>	<b>103.3</b>	<b>х</b>
август	33009.5	106.7	95.8	102.7	95.9
сентябрь	32579.9	106.4	98.7	102.5	98.6

<sup>1</sup> Темпы роста (снижения) рассчитываются по сопоставимой совокупности организаций отчетного и предыдущих периодов.

	Средняя номинальная начисленная заработная плата, рублей	В % к <sup>1</sup> :		Реальная заработная плата в % к:	
		соответствующему периоду предыдущего года	предыдущему периоду	соответствующему периоду предыдущего года	предыдущему периоду
<b>январь-сентябрь</b>	<b>32573.0</b>	<b>106.6</b>	<b>х</b>	<b>103.1</b>	<b>х</b>
октябрь	33681.7	105.9	102.3	101.6	101.7
ноябрь	32892.8	105.7	97.8	100.8	96.8
декабрь	44650.6	108.0	135.8	102.2	134.3
<b>январь-декабрь</b>	<b>33707.5</b>	<b>106.7</b>	<b>х</b>	<b>102.8</b>	<b>х</b>
<b>2021 г.</b>					
январь	32323.0	104.5	72.9	98.3	72.6
февраль	32659.8	106.0	101.2	99.9	100.2
март	34839.4	107.2	107.7	101.3	107.5
<b>январь-март</b>	<b>33154.3</b>	<b>105.5</b>	<b>х</b>	<b>99.7</b>	<b>х</b>
апрель	35465.4	114.1	99.9	108.0	99.3
май	36453.7	107.4	102.6	101.0	101.7
июнь	38413.7	108.5	105.2	101.4	104.6
<b>январь-июнь</b>	<b>35100.1</b>	<b>108.2</b>	<b>х</b>	<b>102.0</b>	<b>х</b>
июль	37953.3	108.2	98.6	101.3	98.5
<b>январь-июль</b>	<b>35517.0</b>	<b>108.2</b>	<b>х</b>	<b>101.9</b>	<b>х</b>

**Номинальная начисленная заработная плата по видам экономической деятельности<sup>1</sup>**  
(по полному кругу организаций, включая субъекты малого предпринимательства)

	Январь-июль		В т.ч. июль			Отношение к общекраевому уровню средней заработной платы, за январь-июль, %
	рублей	в % к январю-июлю 2020 г.	рублей	в % к:		
				июлю 2020 г.	июню 2021 г.	
Всего по краю	35517.0	108.2	37953.3	108.2	98.6	100.0
Сельское, лесное хозяйство, рыболовство и рыбоводство	31639.4	102.1	48985.3	110.5	163.2	89.1
растениеводство, животноводство и предоставление соответствующих услуг в этих областях	31784.9	102.0	49320.4	110.3	163.7	89.5
Добыча полезных ископаемых	47549.8	109.0	46332.3	119.9	68.2	133.9
Обрабатывающие производства	36876.9	108.8	39737.4	111.4	109.0	103.8
Обеспечение электрической энергией, газом и паром; кондиционирование воздуха	45791.3	109.6	49798.9	107.3	108.1	128.9
Водоснабжение; водоотведение, организация сбора и утилизации отходов, деятельность по ликвидации загрязнений	28787.8	102.1	29823.1	99.5	99.3	81.1
Строительство	33120.0	101.8	36084.1	100.5	103.4	93.3
Торговля оптовая и розничная; ремонт автотранспортных средств и мотоциклов	32736.0	112.9	34066.9	106.4	99.6	92.2
торговля оптовая, кроме оптовой торговли автотранспортными средствами и мотоциклами	37193.9	111.7	38899.3	109.7	98.8	104.7
торговля розничная, кроме торговли автотранспортными средствами и мотоциклами	28030.3	111.0	28538.0	101.1	99.9	78.9
Транспортировка и хранение	39844.5	102.5	41771.5	99.0	102.3	112.2
Деятельность гостиниц и предприятий общественного питания	25145.8	122.3	27504.3	151.6	107.2	70.8

<sup>1</sup> В соответствии с Общероссийским классификатором видов экономической деятельности (ОКВЭД2).

	Январь-июль		В т.ч. июль			Отношение к общекраевому уровню средней заработной платы, за январь-июль, %
	рублей	в % к январю-июлю 2020 г.	рублей	в % к:		
				июлю 2020 г.	июню 2021 г.	
Деятельность в области информации и связи	46867.2	115.8	48760.5	121.0	107.2	132.0
Деятельность финансовая и страховая	56663.1	107.1	62497.6	115.5	116.5	159.5
Деятельность по операциям с недвижимым имуществом	25379.6	118.9	26302.5	116.7	92.8	71.5
Деятельность профессиональная, научная и техническая	42985.8	109.6	46841.5	107.0	102.7	121.0
Деятельность административная и сопутствующие дополнительные услуги	25867.1	111.4	24854.1	121.8	94.6	72.8
Государственное управление и обеспечение военной безопасности; социальное обеспечение	43720.8	105.1	48396.4	109.0	104.4	123.1
Образование	29364.1	112.8	20104.7	102.3	47.0	82.7
Деятельность в области здравоохранения и социальных услуг	33829.4	108.5	35191.3	107.4	94.4	95.2
Деятельность в области культуры, спорта, организации досуга и развлечений	31445.1	116.9	32029.0	123.2	85.7	88.5
Предоставление прочих видов услуг	24446.9	121.9	24882.0	137.7	99.4	68.8

## 6.2. ЗАНЯТОСТЬ И БЕЗРАБОТИЦА

### Динамика численности рабочей силы (по данным обследования)

	Рабочая сила		В том числе:				Уровень безработицы, %	Безработные, зарегистрированные в государственных учреждениях службы занятости населения (на конец месяца) <sup>1</sup>		Уровень зарегистрированной безработицы (на конец месяца), %
			занятые		безработные			тыс. человек	в % к соответствующему периоду предыдущего года	
	тыс. человек	в % к соответствующему периоду предыдущего года	тыс. человек	в % к соответствующему периоду предыдущего года	тыс. человек	в % к соответствующему периоду предыдущего года				
2020 г.	1371.5	99.2	1286.9	97.8	84.6	126.4	6.2	84.5	в 8.3 р.	6.2
<b>2021 г.<sup>2</sup></b>										
ноябрь 2020 г. - январь 2021 г.	1378.6	100.6	1283.2	98.1	95.4	151.7	6.9	83.5	в 8.0 р.	6.1
декабрь 2020 г. - февраль 2021 г.	1378.9	100.9	1285.5	98.4	93.4	155.4	6.9	78.1	в 7.2 р.	5.7
январь-март 2021 г.	1381.8	101.4	1291.9	99.1	90.0	151.0	6.5	50.4	в 4.8 р.	3.6

<sup>1</sup> По данным министерства труда и социальной защиты населения Ставропольского края.

<sup>2</sup> В целях представительности данных обследования рабочей силы показатели занятости и безработицы приводятся в среднем за последние три месяца.

	Рабочая сила		В том числе:				Уровень безработицы, %	Безработные, зарегистрированные в государственных учреждениях службы занятости населения (на конец месяца) <sup>1</sup>		Уровень зарегистрированной безработицы (на конец месяца), %
			занятые		безработные			тыс. человек	в % к соответствующему периоду предыдущего года	
	тыс. человек	в % к соответствующему периоду предыдущего года	тыс. человек	в % к соответствующему периоду предыдущего года	тыс. человек	в % к соответствующему периоду предыдущего года				
февраль-апрель 2021 г.	1380.4	101.1	1294.6	99.6	85.7	130.9	6.2	35.3	в 1.7 р.	2.6
март-май 2021 г.	1374.7	100.2	1299.1	100.0	75.7	103.0	5.5	24.8	64.1	1.8
апрель-июнь 2021 г.	1371.8	99.8	1304.1	101.7	67.7	75.7	4.9	20.8	38.4	1.5
май-июль 2021 г.	1368.2	99.7	1305.5	101.8	62.7	70.1	4.6	17.4	25.3	1.3
июнь-август 2021 г. <sup>1</sup>	1370.5	99.9	1307.0	102.3	63.5	67.4	4.6	16.1	20.5	1.2

**Численность работников организаций.** В июле 2021 г. в общей численности занятого населения 578,0 тыс. человек работали на предприятиях и в организациях, из них 422,8 тысячи – штатные работники организаций, не относящихся к субъектам малого предпринимательства.

**Число замещенных рабочих мест в организациях, не относящихся к субъектам малого предпринимательства**

	Июль 2021 г., тысяч человек	В % к:		Январь-июль 2021 г. в % к январю-июлю 2020 г.
		июлю 2020 г.	июню 2021 г.	
Средняя численность работников – всего (количество замещенных рабочих мест)	438.8	99.4	99.3	99.2
работники списочного состава (без внешних совместителей)	422.8	99.2	99.4	99.1
внешние совместители	6.8	107.6	91.1	104.9
работники, выполнявшие работы по договорам гражданско-правового характера	9.1	103.4	102.8	100.6

В общем количестве замещенных рабочих мест в организациях на долю работников списочного состава приходилось 96,4 процента.

**Число замещенных рабочих мест в организациях по видам экономической деятельности за июль 2021 года (без субъектов малого предпринимательства)**

	Число замещенных рабочих мест, человек				Всего замещенных рабочих мест в % июлю 2020 г.
	всего	в том числе:			
		работники списочного состава (без внешних совместителей)	внешние совместители	работающие по договорам гражданско-правового характера	
<b>Всего по краю</b>	438762	422815	6843	9105	99.4
Сельское, лесное хозяйство, охота, рыболовство, рыбоводство	38406	36294	292	1821	95.2

<sup>1</sup> Предварительные данные.

	Число замещенных рабочих мест, человек				Всего замещенных рабочих мест в % июлю 2020 г.
	всего	в том числе:			
		работники списочного состава (без внешних со-вместителей)	внешние совмести-тели	работающие по договорам гражданско-правового характера	
растениеводство и животноводство, предоставление услуг в этих областях	37785	35692	274	1819	95.1
Добыча полезных ископаемых	1932	1909	2	21	99.7
Обрабатывающие производства	39754	39238	147	369	98.4
Обеспечение электрической энергией, газом и паром; кондиционирование воздуха	24542	24336	145	61	99.5
Водоснабжение; водоотведение, организация сбора и утилизации отходов, деятельность по ликвидации загрязнений	9973	9862	43	68	95.6
Строительство	6857	6575	60	223	90.0
Торговля оптовая и розничная; ремонт автотранспортных средств и мотоциклов	27530	27163	229	139	109.0
торговля оптовая, кроме оптовой торговли автотранспортными средствами и мотоциклами	9098	8902	121	76	103.7
торговля розничная, кроме торговли автотранспортными средствами и мотоциклами	16680	16557	76	46	112.6
Транспортировка и хранение	27706	27447	82	177	101.1
Деятельность гостиниц и предприятий общественного питания	2463	2415	27	21	109.1
Деятельность в области информации и связи	5436	5108	31	298	93.4
Деятельность финансовая и страховая	9545	6941	40	2564	94.5
Деятельность по операциям с недвижимым имуществом	3166	2976	79	111	110.6
Деятельность профессиональная, научная и техническая	10094	9790	186	118	96.8
Деятельность административная и сопутствующие дополнительные услуги	6588	6324	153	112	134.2
Государственное управление и обеспечение военной безопасности; социальное обеспечение	55669	54649	147	873	97.1
Образование	75670	72486	2072	1112	98.9
Деятельность в области здравоохранения и социальных услуг	82756	79546	2563	647	99.8
Деятельность в области культуры, спорта, организации досуга и развлечений	9873	9150	504	220	107.6
Предоставление прочих видов услуг	802	608	42	152	88.2

**Безработица.** По информации министерства труда и социальной защиты населения Ставропольского края, на конец августа 2021 г. в качестве безработных в органах службы занятости населения края зарегистрированы 16,1 тыс. человек, из них 11,4 тысяч получали пособие по безработице.

**Динамика численности незанятых и безработных граждан,  
зарегистрированных в органах службы занятости населения края**

на конец месяца

	Число незанятых граждан, состоящих на учете в службах занятости, человек	Из них имеют статус безработного:		
		человек	в процентах к:	
			соответствующему месяцу предыдущего года	предыдущему месяцу
<b>2020 г.</b>				
январь	11850	10406	98.6	101.7
февраль	12198	10792	93.5	103.7
март	11531	10513	92.7	97.4
апрель	27931	20758	174.9	197.8
май	45420	38678	в 3.5 р.	186.1
июнь	60407	54227	в 5.1 р.	140.2
июль	74760	68854	в 6.5 р.	127.0
август	84579	78477	в 7.5 р.	114.0
сентябрь	89752	83319	в 8.2 р.	106.2
октябрь	90862	84523	в 8.8 р.	101.4
ноябрь	90846	83698	в 8.5 р.	99.0
декабрь	90413	84547	в 8.3 р.	101.0
<b>2021 г.</b>				
январь	90666	83549	в 8.0 р.	98.8
февраль	85120	78131	в 7.2 р.	93.5
март	56953	50407	в 4.8 р.	64.5
апрель	40431	35283	в 1.7 р.	70.0
май	29119	24775	64.1	70.2
июнь	25220	20818	38.4	84.1
июль	21816	17411	25.3	83.6
август	20425	16085	20.5	92.4

В августе 2021 г. в службу занятости за содействием в поиске подходящей работы обратились 5,8 тысяч незанятых трудовой деятельностью граждан, ищущих работу, 3,6 тысяч граждан – признаны безработными. Сняты с учета 5,0 тысяч безработных граждан, из них 1,3 тысячи – в связи с трудоустройством.

**Динамика потребности работодателей в работниках, заявленной  
в органах службы занятости населения**

на конец месяца

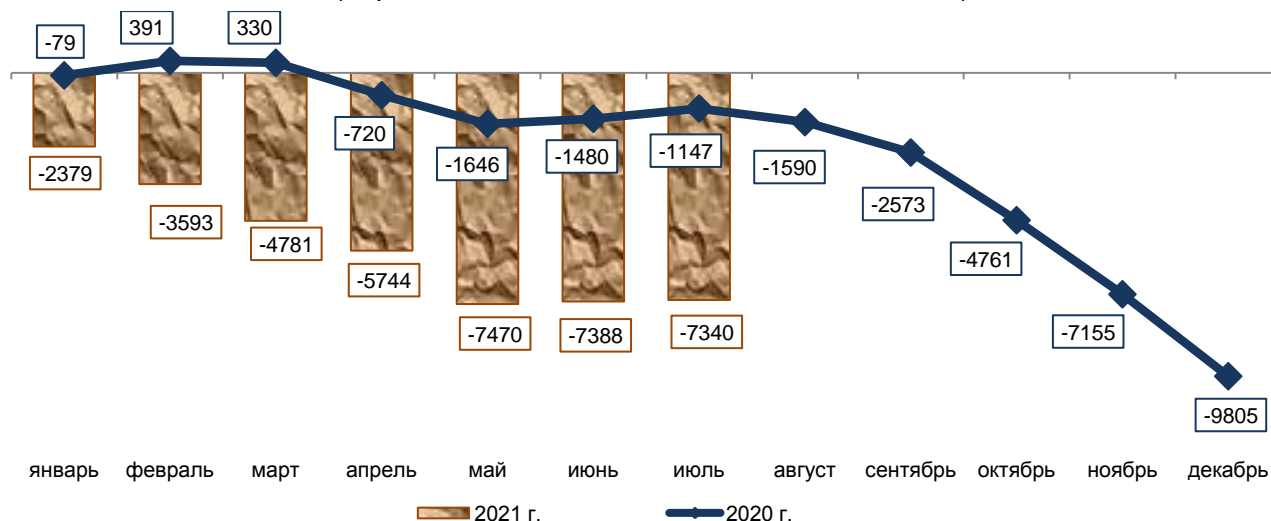
	Заявленная потребность в работниках на конец отчетного периода, человек	Нагрузка незанятого населения на 100 заявленных вакансий:		
		человек	в процентах к:	
			соответствующему месяцу предыдущего года	предыдущему месяцу
<b>2020 г.</b>				
январь	25543	46	86.8	117.9
февраль	27665	44	89.8	95.7
март	31680	36	73.5	81.8
апрель	18843	148	в 3.2 р.	в 4.1 р.
май	18842	241	в 5.5 р.	162.8
июнь	19374	311	в 7.8 р.	129.0
июль	22563	330	в 8.3 р.	106.1
август	23429	361	в 9.5 р.	109.4
сентябрь	23910	375	в 10.1 р.	102.1
октябрь	27251	333	в 9.8 р.	88.8
ноябрь	32587	279	в 8.0 р.	83.8
декабрь	37308	242	в 6.2 р.	86.7
<b>2021 г.</b>				
январь	29129	311	в 6.8 р.	128.5
февраль	27966	304	в 6.9 р.	97.7
март	34283	166	в 4.6 р.	54.6
апрель	28932	140	94.6	84.3
май	32771	89	36.9	63.6
июнь	34086	74	23.8	83.1
июль	32553	67	20.3	90.5
август	35267	58	16.1	86.6

На конец августа 2021 г. из общего числа заявленных работодателями вакансий 22,5 тысячи (63,8%) – по рабочим профессиям, 99,6% с оплатой выше величины прожиточного минимума.

## 7. ДЕМОГРАФИЯ

Численность населения края на 1 августа 2021 года составила, по оценке, 2785,5 тыс. человек. В январе-июле отмечается естественная убыль населения 6970 человек и миграционный отток населения 370 человек.

### Общий прирост (убыль) населения Ставропольского края (нарастающим итогом с начала года, человек)



### Показатели естественного движения населения за январь-июль

	Человек			2021 г. в % к 2020 г.	На 1000 человек населения <sup>1</sup>	
	2021 г.	2020 г.	прирост, снижение (-)		2021 г.	2020 г.
Родившихся	15235	15486	-251	98.4	9.4	9.5
Умерших	22205	19036	3169	116.6	13.7	11.7
из них детей в возрасте до 1 года	72	84	-12	85.7	4.5 <sup>2</sup>	5.2 <sup>2</sup>
Естественный прирост, убыль (-)	-6970	-3550	х	х	-4.3	-2.2
Зарегистрировано браков, единиц	7453	5765	1688	129.3	4.6	3.5
разводов, единиц	6604	5132	1472	128.7	4.1	3.1

В январе-июле 2021 года на двадцати территориях края отмечалось снижение числа родившихся по сравнению с январем-июлем 2020 года. В целом по краю число умерших превысило число родившихся в 1,5 раза (в январе-июле 2020 года – в 1,2 раза). Естественный прирост населения был зафиксирован на одной территории края (в январе-июле 2020 года – на шести территориях).

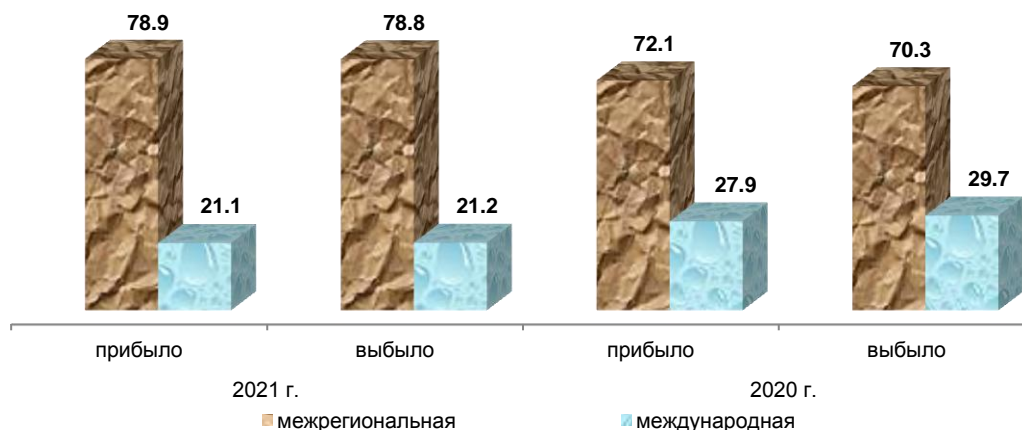
Число браков, зарегистрированных в органах ЗАГС в январе-июле текущего года, на 1688 больше, чем за соответствующий период прошлого года, число разводов больше на 1472 единицы. На 1000 браков приходится 886 разводов (в январе-июле 2020 года – 890 разводов).

**Миграционные процессы в крае.** В январе-июле 2021 года на территорию Ставропольского края, исключая внутрикраевую миграцию, прибыло 22315 человек, выбыло из края 22685 человек.

<sup>1</sup> Здесь и далее в разделе приведены показатели помесечной оперативной отчетности в пересчете на год.

<sup>2</sup> На 1000 родившихся живыми.

**Основные потоки внешней миграции**  
(в % к общему числу прибывших и выбывших)



За январь-июль 2021 года в крае зарегистрирован миграционный отток населения – 370 человек. По межрегиональной миграции отток составил 259 человек, по международной миграции – 111 человек. В пределах края сменили место жительства 20238 человек. Объем межрегиональной миграции (сумма числа прибывших и выбывших) составил 35493 человека и по сравнению с соответствующим периодом прошлого года вырос на 1444 человека, объем международной миграции составил 9507 человек и сократился на 4239 человек.

**Общие итоги миграции населения**

	Январь-июль 2021 г.		Январь-июль 2020 г.	
	человек	на 10 тыс. человек населения	человек	на 10 тыс. человек населения
<b>Миграция – всего</b>				
прибывшие	42553	262.7	42700	261.7
выбывшие	42923	265.0	40297	247.0
миграционный прирост, снижение (-)	-370	-2.3	2403	14.7
в том числе:				
<b>в пределах России</b> (включая внутрикраевую миграцию)				
прибывшие	37855	233.7	35691	218.8
выбывшие	38114	235.3	33560	205.7
миграционный прирост, снижение (-)	-259	-1.6	2131	13.1
из нее:				
<b>межрегиональная миграция</b>				
прибывшие	17617	108.8	18090	110.9
выбывшие	17876	110.4	15959	97.8
миграционный прирост, снижение (-)	-259	-1.6	2131	13.1
<b>международная миграция</b>				
прибывшие	4698	29.0	7009	43.0
выбывшие	4809	29.7	6737	41.3
миграционный прирост, снижение (-)	-111	-0.7	272	1.7

**Международная миграция**

человек

	Январь-июль 2021 г.			Январь-июль 2020 г.		
	число прибывших	число выбывших	миграционный прирост, снижение (-)	число прибывших	число выбывших	миграционный прирост, снижение (-)
<b>Международная миграция</b>	<b>4698</b>	<b>4809</b>	<b>-111</b>	<b>7009</b>	<b>6737</b>	<b>272</b>
в том числе:						
<b>с государствами-участниками СНГ</b>	<b>4200</b>	<b>3717</b>	<b>483</b>	<b>5563</b>	<b>5127</b>	<b>436</b>
в том числе:						
Азербайджан	538	530	8	794	505	289
Армения	1975	1466	509	2131	2339	-208



	Январь-июль 2021 г.			Январь-июль 2020 г.		
	число прибывших	число выбывших	миграционный прирост, снижение (-)	число прибывших	число выбывших	миграционный прирост, снижение (-)
Беларусь	56	46	10	63	50	13
Казахстан	226	132	94	262	174	88
Киргизия	92	56	36	90	99	-9
Республика Молдова	58	66	-8	63	53	10
Таджикистан	167	181	-14	294	196	98
Туркмения	97	114	-17	183	116	67
Узбекистан	402	276	126	619	322	297
Украина	589	850	-261	1064	1273	-209
<b>с другими зарубежными странами</b>	<b>498</b>	<b>1092</b>	<b>-594</b>	<b>1446</b>	<b>1610</b>	<b>-164</b>
в том числе:						
Абхазия	5	6	-1	5	6	-1
Афганистан	20	88	-68	118	117	1
Вьетнам	22	145	-123	97	100	-3
Германия	26	24	2	7	22	-15
Греция	34	21	13	38	29	9
Грузия	184	153	31	206	128	78
Израиль	2	6	-4	3	16	-13
Индия	26	243	-217	291	399	-108
Китай	5	17	-12	26	28	-2
Сирия	24	19	5	34	23	11
США	3	8	-5	4	9	-5
Турция	20	19	1	38	17	21
другие страны	127	343	-216	579	716	-137

Управление Федеральной службы  
государственной статистики по  
Северо-Кавказскому федеральному округу